

Sugu un biotopu eksperta atzinums

VZS Birojs

Reģ.Nr. 40003951238
"Imantas 1", Mālpils novads
LV-2152

Sugu un biotopu aizsardzības jomas eksperta atzinums

Saskaņā ar
MK not. Nr.925,
30.09.2010.

2018.gada 12.decembrī,

Dokumenta Nr.68/18.

Biotopu grupa, kurai sniegts atzinums: zālāji.

Pētāmā teritorija: "Daiņas", kadastra Nr.8076 008 0038, Mārupes novads. Īpašums robežojas ar auto ceļiem, līdz ar to ir apsekota tikai zemes gabala platība. Kopējā apsekotā platība 3,57 ha. Apsekotās teritorijas atrašanās vietu un platību skatīt pielikumā.

Teritorijas apsekojums: teritorija tika apsekota 2018.gada 5.decembrī, lietainā dienā. Sniega sega nav saglabājusies, joprojām labi saskatāma biotopu struktūra un sastopamās augu sugas. Apsekošana veikta pēc nejaušības principa izvēloties maršrutu zig-zag veidā, šķērsojot teritorijā sastopamos biotopus. Apsekošanas ilgums ~ 30 min.

Atzinuma pasūtītājs: SIA "Tūraines parki", Dzirnietu iela 18, Mārupe, Mārupes novads. Atzinums paredzēts detālplānojuma izstrādei, paredzot savrupmāju apbūvi.

Teritorijas statuss: zemes gabals neietilpst īpaši aizsargājamā dabas teritorijā vai dabas resursu aizsargjoslā.

Vispārīgs pētāmās teritorijas apraksts.

Īpašums atrodas apdzīvotā apkaimē Tūrainē, savrupmāju un mazstāvu dzīvojamā ēku apbūves kvartālā un lauksaimniecības zemju rajonā. Teritorijas lielāko daļu veido atmata, sugu skaits neliels, lielu īpatsvaru veido nitrofilas augu sugas. Īpašuma ziemeļrietumu daļa sarakņāta, ierīkots dīķis.

Teritorijā tiek ganīti zirgi.

Reljefs lielākoties līdzens, vietām mākslīgi pārveidots.

Saskaņā ar VSIA "Zemkopības ministrijas nekustamie īpašumi" meliorācijas digitālā kadastra datiem, teritorijā ierīkots drenāžas tīkls. Gar rietumu robežu atrodas pašvaldības nozīmes koplietošanas ūdensnoteka, kas pēc ~ 1,1 km ietek Mārupītē. No esošā dīķa līdz pašvaldības ūdensnotekai ierīkota koplietošanas ūdensnoteka.

Teritorijā sastopamo biotopu grupas un to aptuvena platība sniegta 1.tabulā.

Teritorijā sastopamie biotopi

1.tabula

Biotops	platība
Atmata	2,87 ha
Nezāliene, dīķis	0,7 ha

Tālr.: 29112800, 28636444, fakss: 67925256
e-pasts: vzsbirojs@inbox.lv

SEB banka, kods UNLALV2X27
Konts LV13UNLA0050010899052

VZS Birojs

Reģ.Nr. 40003951238
"Imantas 1", Mālpils novads
LV-2152

Daļēji dabiskas platības veido ~ 80%, ruderālas ~ 20% no kopējās apsekotās teritorijas platības.

Teritorijas ainavu veido atklāta lauksaimniecības zemju ainava un kultūrainava.

Pēc spēkā esošā Mārupes novada teritorijas plānojuma, zemes gabala zonējums ir **Savrupmāju apbūves teritorija (DZS)**. Dīķis atrodas zonējumā **Upes, dīķi, ezeri (Ū)**.

Savrupmāju apbūves teritorijas nozīmē teritorijas izmantošanu, kurā primārais zemes izmantošanas veids ir savrupmāju (ģimenes dzīvojamo māju) vai diviņu māju (bloķētu divu ģimenes dzīvojamo māju) apbūve, kur katra no tām izmantojama vienīgi kā vienas vai vairāku ģimeņu mājoklis.

Atļautā, primārā izmantošana:

- *Savrupmājas (vienas vai divu ģimeņu) (..)*

Ūdeņu teritorijas ir funkcionālā zona, kuru nosaka, lai nodrošinātu racionālu un ilgtspējīgu ūdeņu resursu izmantošanu saimnieciskai darbībai, transportam, rekreācijai un dabas aizsardzībai.

Teritorijas plānojums nosaka, krasta līnijai jābūt brīvi pieejamai, bez žogiem un citām būvēm, nodrošinot upju un ezeru, dīķu piekrastes tauvas joslu 10 m platumā, gar privāto ūdeņu krastiem 4 m platumā un jūras piekrastes tauvas joslu 20 m platumā.

Piegulošā teritorija:

Zemes gabals atrodas apdzīvotā vietā, robežojas ar lauksaimniecības zemēm vai dzīvojamās apbūves kvartāliem. Īpašums robežojas ar Vecozolu, Zirgu, Sauliešu un Zeltrītu ielu.

Saskaņā ar dabas datu pārvaldības sistēmā "Ozols" pieejamo informāciju, teritorijas tuvumā neatrodas īpaši aizsargājamas un NATURA 2000 teritorijas vai mikroliegumi.

Tuvākais īpaši aizsargājamais biotops – zālājs, atrodas ~ 400 m attālumā.

Teritorijas tuvumā neatrodas īpaši aizsargājamo augu sugu atradnes.

Tuvākais valsts aizsargājamais koks (dižkoks) atrodas aptuveni 1,3 km attālumā.

Pēc Mārupes novada spēkā esošā teritorijas plānojuma, pētāmajai teritorijai piegulošās platības atļautā izmantošana ir Savrupmāju apbūves teritorija (DZS), Daudzdzīvokļu dzīvojamās apbūves teritorija (DZD) un Publiskās apbūves teritorija (P).

Īpaši aizsargājamas augu sugas: netika konstatētas.

Īpaši aizsargājami biotopi: netika konstatēti.

Citas bioloģiskās vērtības: nav.

Labvēlīga aizsardzības statusa nodrošināšanas prasības:

teritoriju veido lauksaimniecības zemes – bijušās aramzemes. Zālāja atjaunošana līdz aizsargājamo biotopu minimālajiem kvalitātes kritērijiem grūta – nepieciešama augsnes auglības samazināšana, zālāja struktūras un augu sabiedrību veidošana.

Secinājumi un nosacījumi darbības veikšanai:

Zemes gabals atrodas apdzīvotā vietā, lauksaimniecības zemju un dzīvojamās apbūves rajonā. Teritorijas lielāko daļu veido atmata, ziemeļrietumu daļā ierīkots dīķis. Zālāja platībā tiek ganīti zirgi.

Teritorijā netika konstatēti īpaši aizsargājami biotopi vai augu sugas.

Plānotās darbības rezultātā paredzēta zemes gabala apbūve. Savrupmāju apbūve atļauta zonējumā Savrupmāju apbūves teritorija. Dīķa teritorijas apsaimniekošana jāveic atbilstoši teritorijas plānojumā norādītajām prasībām.

Tā kā teritorijā neatrodas aizsargājamas dabas vērtības, nav paredzams, ka plānotās darbības rezultātā

Tālr.: 29112800, 28636444, fakss: 67925256
e-pasts: vzsbirojs@inbox.lv

SEB banka, kods UNLALV2X27
Konts LV13UNLA0050010899052

VZS Birojs

Reģ.Nr. 40003951238
"Imantas 1", Mālpils novads
LV-2152

radīsies negatīva ietekme uz dabas daudzveidību augu sugu un biotopu ziņā.
Nav paredzams, ka plānotās darbības rezultātā negatīvi tiks ietekmētas teritorijas apkaimē esošās dabas vērtības.

Pielikumā:

✓ ortofoto karte.

Atzinums sagatavots uz 3 lappusēm divos eksemplāros, no kuriem viens nodots pasūtītājam, bet otrs glabājas pie eksperta. Saskaņā ar MK not.Nr.481 "Grozījumi Ministru kabineta 2010. gada 16. marta noteikumos Nr. 267 "Sugu un biotopu aizsardzības jomas ekspertu sertificēšanas un darbības uzraudzības kārtība", atzinums elektroniski tiks iesniegts Dabas aizsardzības pārvaldei.

Sertificēts eksperts sugu un biotopu aizsardzības jomā
Sert.Nr.003., derīgs līdz 13.05.2023.
Spec.zālāji, meži un virsāji, jūras piekraste
Spec.vaskulārās augu sugas
derīgs līdz 06.09.2019.
Tel. 28636444

Egita Grolle



Izmantotā literatūra

Mārupes novada teritorijas plānojums 2014.-2026.gadam.

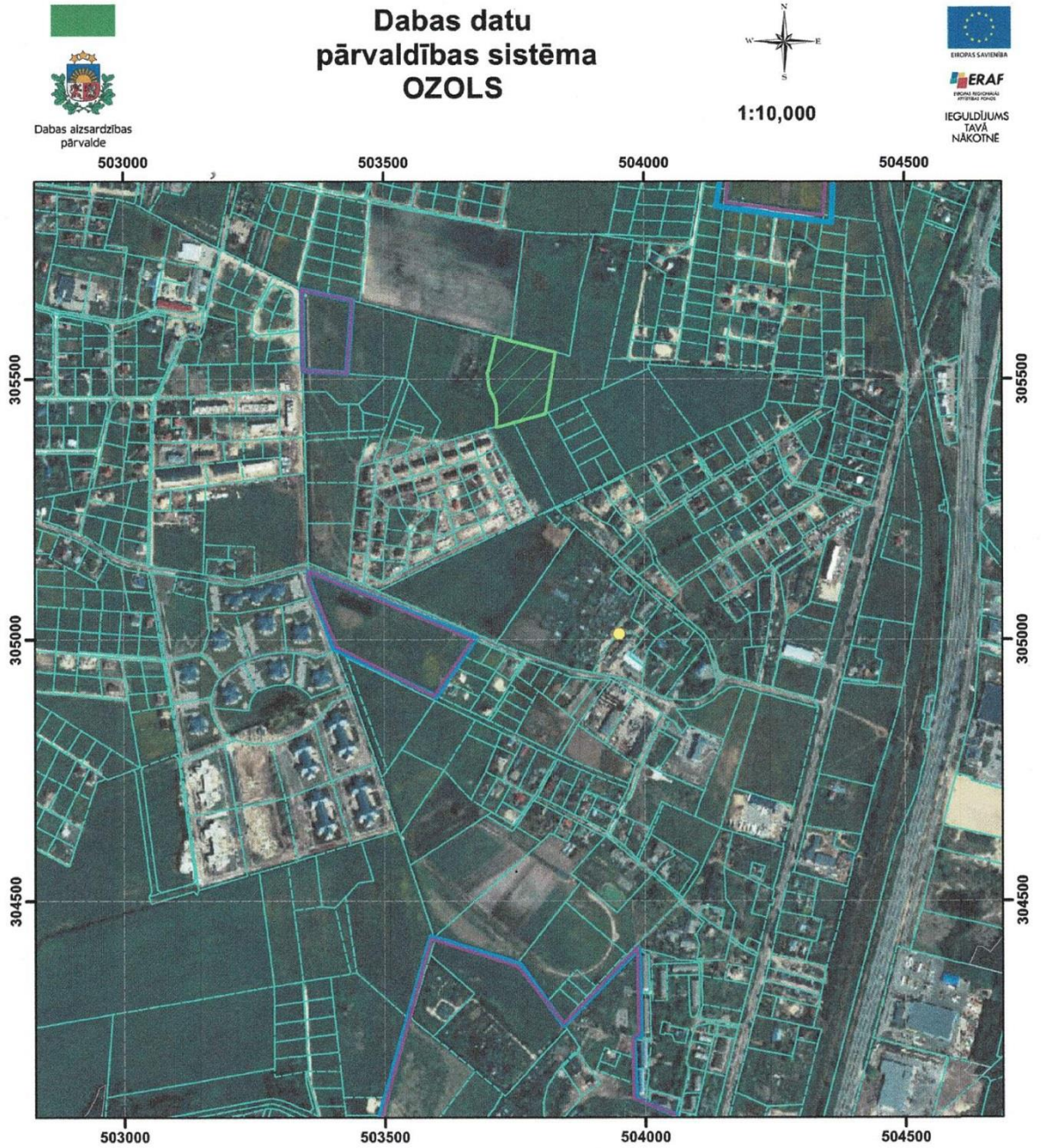
Vadlīnijas sugu un biotopu aizsardzības jomas sertificētu ekspertu sniegto atzinumu satura kvalitātes uzlabošanai sākotnējā izvērtējuma, ietekmes uz vidi novērtējuma vai ietekmes uz Natura 2000 teritoriju novērtējuma ietvaros.

www.daba.gov.lv.

www.melioracija.lv.

Tālr.: 29112800, 28636444, fakss: 67925256
e-pasts: vzsbirojs@inbox.lv

SEB banka, kods UNLALV2X27
Konts LV13UNLA0050010899052



Dabas aizsardzības pārvalde

Dabas datu pārvaldības sistēma OZOLS



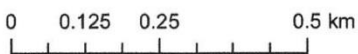
1:10,000



ERAF
IEGULDĪJUMS TAVĀ NĀKOTNĒ

Apzīmējumi

- | | | | | | |
|--|---------------------------|--|--------------------------|--|----------------|
| | Paredzētās darbības vieta | | Sugu dzīvotnes (punkti) | | Nogabali |
| | Izpētes teritorija | | Sugu dzīvotnes (laukumi) | | Zemes vienības |
| | Dižkoks | | ĪA Biotopi | | |
| | Mikroliegumi | | | | |
| | Mikroliegumu buferzonas | | | | |



Izmantoti: Ortofotokarte mērogā 1:10 000 © Latvijas Ģeotelpiskās informācijas aģentūra, (2008)
Nekustamā īpašuma valsts kadastra informācijas sistēmas dati, 2017. gads