

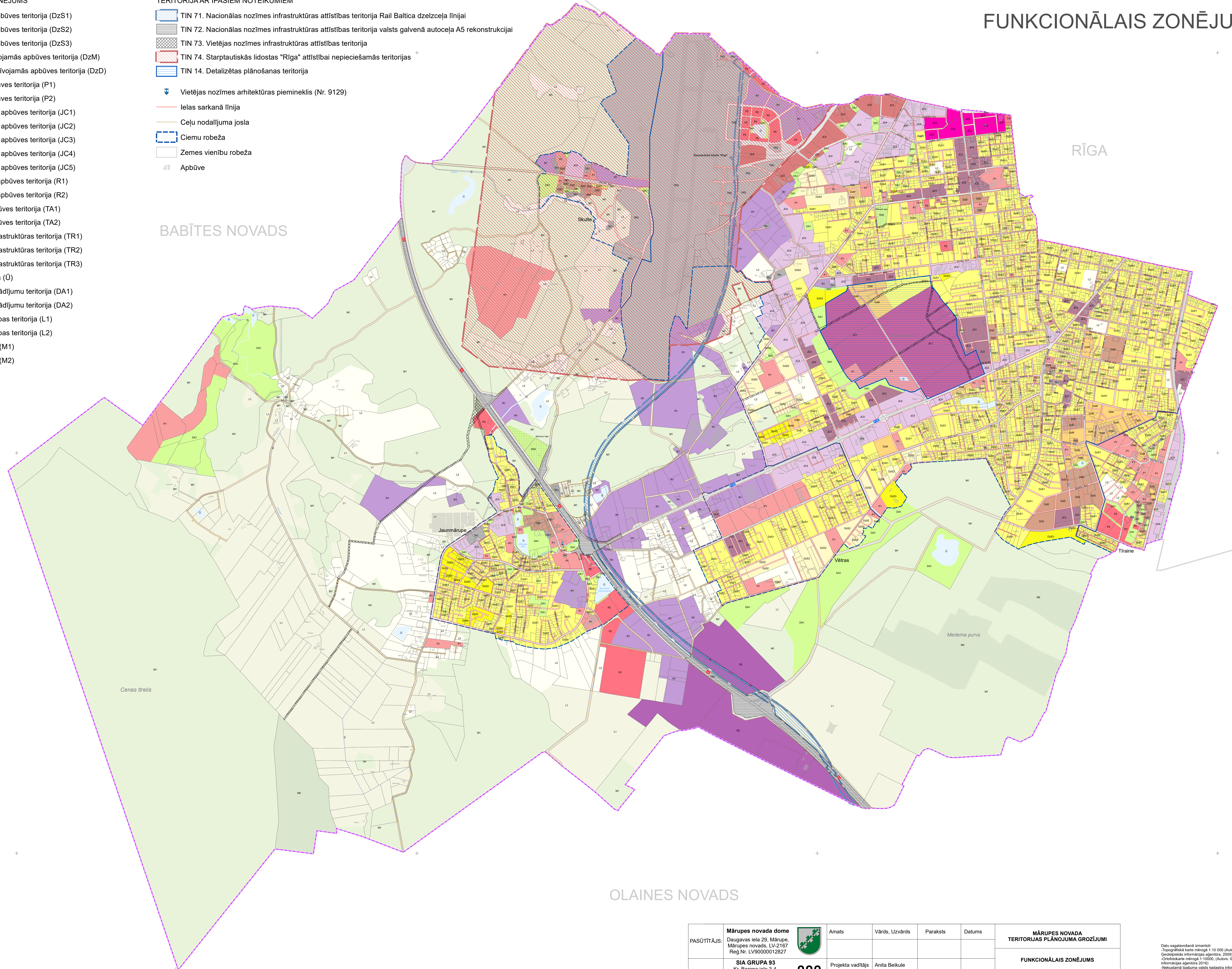
FUNKCIONĀLAIS ZONĒJUMS

FUNKCIONĀLAIS ZONĒJUMS

- Savrupmāju apbūves teritorija (DzS1)
- Savrupmāju apbūves teritorija (DzS2)
- Savrupmāju apbūves teritorija (DzS3)
- Mazstāvu dzīvojamās apbūves teritorija (DzM)
- Daudzstāvu dzīvojamās apbūves teritorija (DzD)
- Publiskās apbūves teritorija (P1)
- Publiskās apbūves teritorija (P2)
- Jauktas centra apbūves teritorija (JC1)
- Jauktas centra apbūves teritorija (JC2)
- Jauktas centra apbūves teritorija (JC3)
- Jauktas centra apbūves teritorija (JC4)
- Jauktas centra apbūves teritorija (JC5)
- Rūpnieciskās apbūves teritorija (R1)
- Rūpnieciskās apbūves teritorija (R2)
- Tehniskās apbūves teritorija (TA1)
- Tehniskās apbūves teritorija (TA2)
- Transporta infrastruktūras teritorija (TR1)
- Transporta infrastruktūras teritorija (TR2)
- Transporta infrastruktūras teritorija (TR3)
- Ūdeņu teritorija (Ū)
- Dabas un apstādījumu teritorija (DA1)
- Dabas un apstādījumu teritorija (DA2)
- Lauksaimniecības teritorija (L1)
- Lauksaimniecības teritorija (L2)
- Mežu teritorija (M1)
- Mežu teritorija (M2)

TERITORIJAR ĪPAŠIEM NOTEIKUMIEM

- TIN 71. Nacionālas nozīmes infrastruktūras attīstības teritorija Rail Baltica dzelzceļa līnijai
- TIN 72. Nacionālas nozīmes infrastruktūras attīstības teritorija valsts galvenā autoceļa A5 rekonstrukcijai
- TIN 73. Vietējas nozīmes infrastruktūras attīstības teritorija
- TIN 74. Starptautiskās lidostas "Rīga" attīstībai nepieciešamās teritorijas
- TIN 14. Detalizētas plānošanas teritorija
- Vietējas nozīmes arhitektūras piemineklis (Nr. 9129)
- Ielas sarkanā līnija
- Ceļu nodalījuma josla
- Ciemu robeža
- Zemes vienību robeža
- Apbūve



PASŪTĪTĀJS:	Mārupes novada dome Daugavas iela 29, Mārupe, Mārupes novads, LV-2167 Reģ.Nr. LV9000012827	Amats:	Vārds, Uzvārds:	Paraksts:	Datums:	MĀRUPES NOVADA TERITORIJAS PLĀNOJUMA GROZĪJUMI		
	IZPILDĪTĀJS:					SIA GRUPA 93 Kr. Barona iela 3-4, Rīga, LV-1050, tālrunis: 27373939 e-pasts: info@grup93.lv, www.grup93.lv	FUNKCIONĀLAIS ZONĒJUMS	
			Projekta vadītājs:	Anita Beikule			Mērogs 1:15 000	Karte:
		Arhitekts:	Lolita Čače				Kopējais karšu skaits:	2
		Kartogrāfs:	Viesturs Groza					

Datu sagatavošana izmantoti:
 -Topogrāfiskā karte mērogā 1:10 000 (Autors: © Latvijas Ģeotekniskā informācijas aģentūra, 2009)
 -Ortofotokarte mērogā 1:10000, (Autors: © Latvijas Ģeotekniskā informācijas aģentūra, 2010)
 -Nekustamā īpašuma valsts kadastra informācijas sistēmas dati (Autors: © Valsts zemes dienests, 2017)

M 1:15 000
 0 100 200 300 400 500 600 700 800 900 1000 1100 1200 1300 1400 1500 m