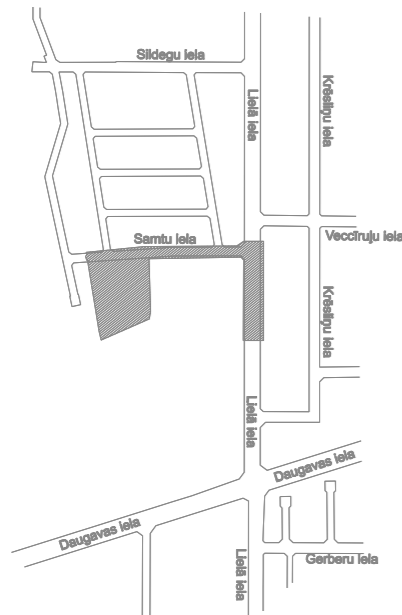
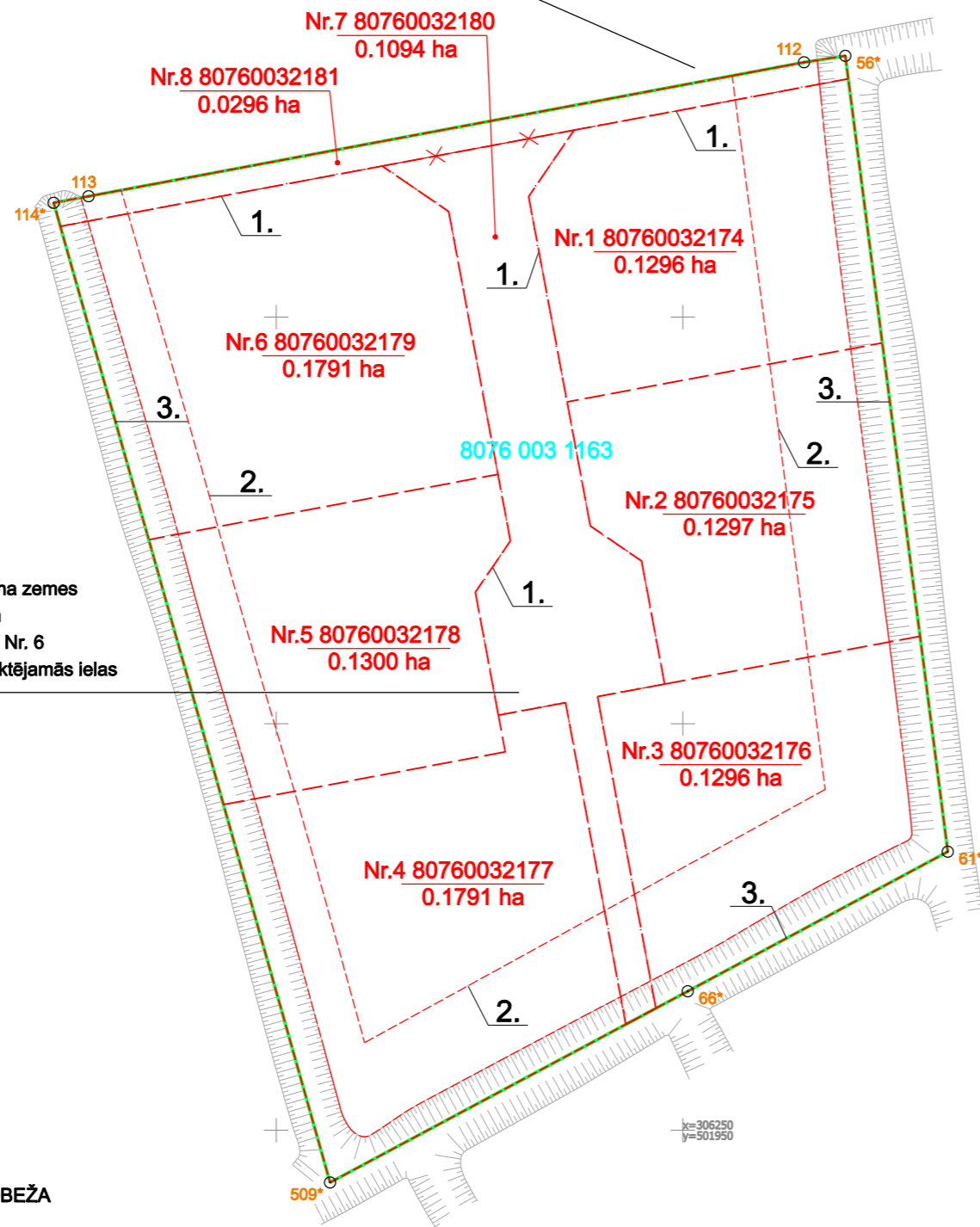


Objekta izvietojuma shēma



Piekļūšana jaunveidojamām zemesvienībām izmantojot reālservitūtu caur nekustamo īpašumu "Veccīruļi" saskaņā ar nostiprināto reālservitūtu par labu nekustamajam īpašumam "Lielvalteri"



Piekļūšana zemes vienībām Nr. 1 līdz Nr. 6 no projektējamās ielas

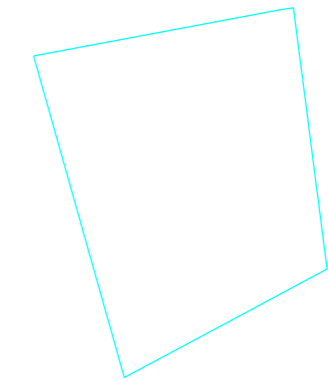
APZĪMĒJUMI:

- PROJEKTĒTĀS TERITORIJAS ROBEŽA
- ESOŠAS ZEMESVIENĪBU ROBEŽAS, ROBEŽPUNKTI
- 8076 003 1163 ZEMES VIENĪBAS KADASTRA APZĪMĒJUMS
- - - PROJEKTĒTO ZEMES VIENĪBU ROBEŽA
- PROJEKTĒTĀS ZEMES VIENĪBAS KADASTRA APZĪMĒJUMS, NUMURS, PLATĪBA
- - - - - NEKUSTAMĀ ĪPAŠUMA OBJEKTA APGRŪTINĀJUMA ROBEŽA
- x x LIKVIDĒJAMA ESOŠĀ SARKANĀ LĪNIJA

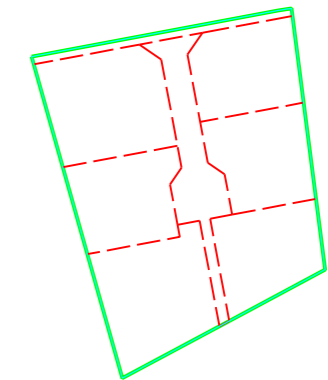
Esošās zemes vienības	
Kadastra apzīmējums	Platība
8076 003 1163	1,02 ha
KOPĀ: 1,02 ha	

Projektētās zemes vienības				Apgrūtinājumi	
Nr.	Kadastra apzīmējums	Platības no esošajām zemes vienībām	Platība ha	Kārtas NR.	Klasifikācijas kods
1.	80760032174	0.1296 ha no 80760031163	0.1296 ha	2 3	7311041000 7312070202
2.	80760032175	0.1297 ha no 80760031163	0.1297 ha	2 3	7311041000 7312070202
3.	80760032176	0.1296 ha no 80760031163	0.1296 ha	2 3	7311041000 7312070202
4.	80760032177	0.1791 ha no 80760031163	0.1791 ha	2 3	7311041000 7312070202
5.	80760032178	0.1300 ha no 80760031163	0.1300 ha	2 3	7311041000 7312070202
6.	80760032179	0.1791 ha no 80760031163	0.1791 ha	2 3	7311041000 7312070202
7.	80760032180	0.1094 ha no 80760031163	0.1094 ha	1 3	7312030100 7312070202
8.	80760032181	0.0296 ha no 80760031163	0.0296 ha	1 3	7312030100 7312070202
			KOPĀ: 1,02 ha		

ZEMES VIENĪBAS SHĒMA PĒC PROJEKTA



ZEMES VIENĪBAS SHĒMA PIRMS PROJEKTA



PROJEKTS:
DETĀLPLĀNOJUMS NEKUSTAMAJAM ĪPAŠUMAM
"LIELVALTERI", MĀRUPĒ
(KAD. NR. 80760031163)

PASŪTĪTĀJS:
PRIVĀTPERSONAS

IZSTRĀDĀTĀJS:



SIA "Reģionālie projekti"
Rūpniecības iela 32b-501
Latvija, Rīga, LV 1045
Tālrunis: +371 67320809
birojs@rp.lv

	Datums	Paraksts
Projekta vadītājs	T.Skuja	
Grafisko daļu izstrādāja	I.Narbutis	
Zemes ierīkotāja (sertif. nr. AA-000000040) (01.12.2010.- 30.11.2020.)	I.Lillīte	

Apiecinu, ka zemes ierīcības projekts izstrādāts atbilstoši normatīvo aktu prasībām, kas regulē zemes ierīcības projekta izstrādi I.Lillīte

Zemes ierīcības darbu plāns izstrādāts izmantojot 2005. gada sagatavoto zemes robežu plānu. Reģistrēts Valsts zemes dienestā 2005. gada 9. novembrī.

ZEMES IERĪCĪBAS DARBU PLĀNS

MĒROGS 1:800

LAPA
4
LAPAS
4