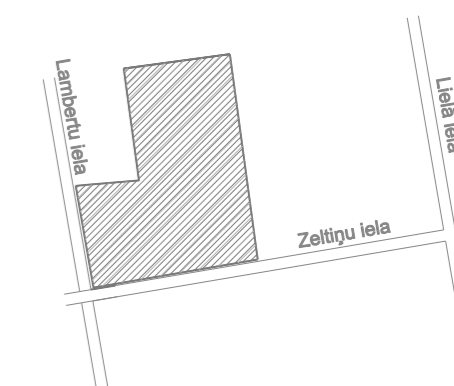




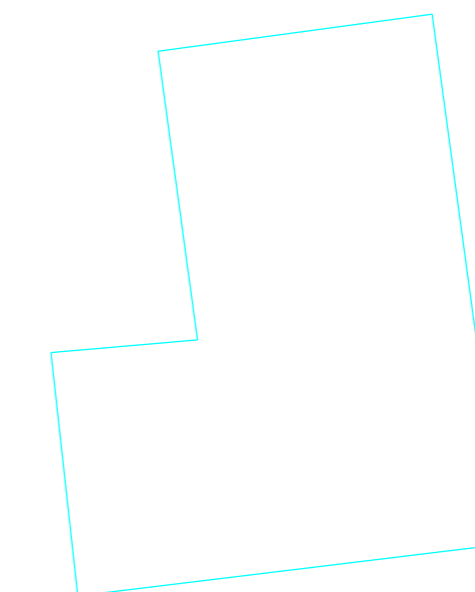
ZEMES VIENĪBAS IZVIETOJUMA SHĒMA



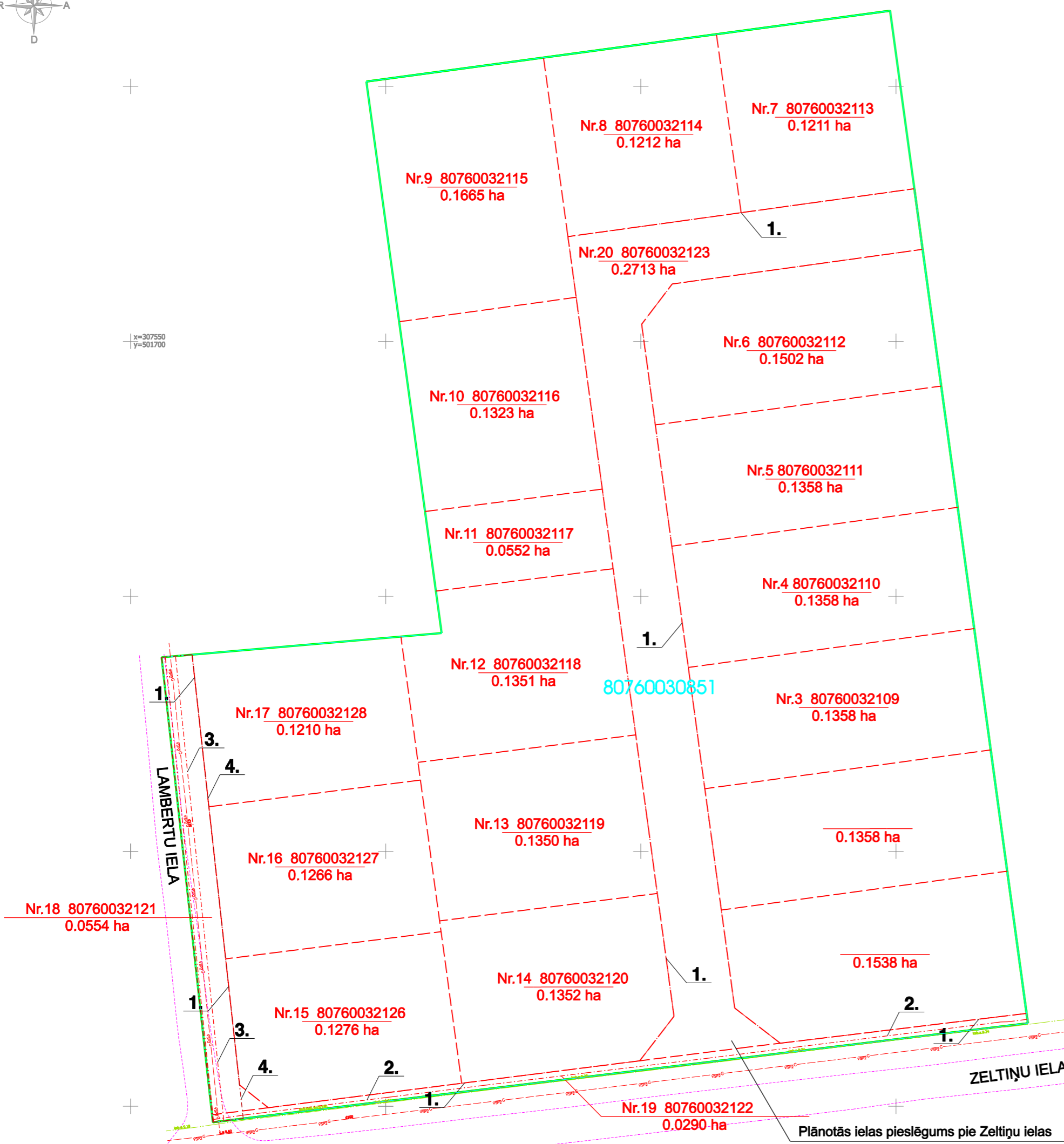
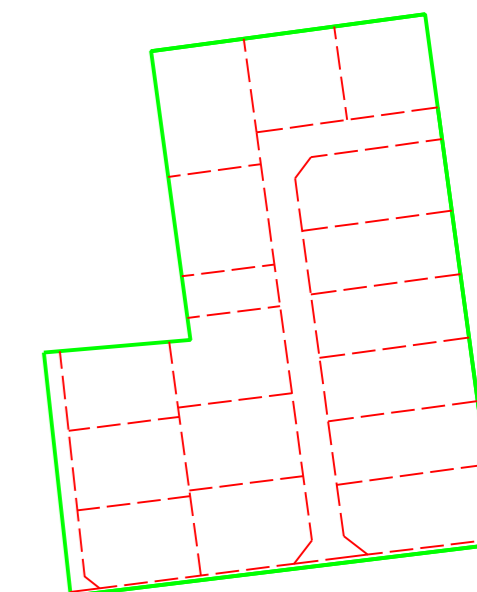
Esošās zemes vienības	
Kadastra apzīmējums	Platība
8076 003 0851	2,5797 ha
KOPĀ: 2,5797 ha	

Projektētās zemes vienības			Aprūtinājumi		
Nr.	Kadastra apzīmējums	Platības no esošajām zemes vienībām	Platība ha	Kārtas Nr.	Klasifikācijas kods
1.	80760032124	0.1538 ha no 80760030851	0.1538 ha		
2.	80760032125	0.1358 ha no 80760030851	0.1358 ha		
3.	80760032109	0.1358 ha no 80760030851	0.1358 ha		
4.	80760032110	0.1358 ha no 80760030851	0.1358 ha		
5.	80760032111	0.1358 ha no 80760030851	0.1358 ha		
6.	80760032112	0.1502 ha no 80760030851	0.1502 ha		
7.	80760032113	0.1211 ha no 80760030851	0.1211 ha		
8.	80760032114	0.1212 ha no 80760030851	0.1212 ha		
9.	80760032115	0.1665 ha no 80760030851	0.1665 ha		
10.	80760032116	0.1323 ha no 80760030851	0.1323 ha		
11.	80760032117	0.0552 ha no 80760030851	0.0552 ha		
12.	80760032118	0.1351 ha no 80760030851	0.1351 ha		
13.	80760032119	0.1350 ha no 80760030851	0.1350 ha		
14.	80760032120	0.1352 ha no 80760030851	0.1352 ha		
15.	80760032126	0.1276 ha no 80760030851	0.1276 ha		
16.	80760032127	0.1266 ha no 80760030851	0.1266 ha		
17.	80760032127	0.1210 ha no 80760030851	0.1210 ha		
18.	80760032121	0.0554 ha no 80760030851	0.0554 ha	1	7312030100
				3	7312080101
				4	7315030100
19.	80760032122	0.0290 ha no 80760030851	0.0290 ha	1	7312030100
				2	7312050201
20.	80760032123	0.2713 ha no 80760030851	0.2713 ha	1	7312030100
KOPĀ:			2,5797 ha		

ZEMES VIENĪBAS SHĒMA PIRMS PROJEKTA



ZEMES VIENĪBAS SHĒMA PĒC PROJEKTA



Apzīmējumi:

- projektētās teritorijas robeža
- projektēto zemes vienību robežas
- Nr.1 0.1210 ha projektētās zemes vienības numurs un platība
- 80760030851 zemes vienības kadastra apzīmējums
- esošās zemes vienības robežas/ robežpunkti
- nekustamā īpašuma objekta aprūtinājuma robeža

TOPOGRAFISKĀ PLĀNA PIEZĪMES:

1. Pazemes inženierkomunikācijas plānā uzlikta saskaņā ar ekspluatējošo organizāciju norādījumiem, kā arī ar to apsekošanu dabā un agrāk izgatavotajiem grafiskajiem dokumentiem.
2. Zemes vienību robežas ir atbilstoši zemes kadastrālās uzskaites un vietēja ģeodēziskā tīkla precizitātei un var nesakrist ar situāciju plānā.

3. Topogrāfiskās uzskaites lauku darbi veikti 2017.gada 6.decembrī.
4. Topogrāfiskā plānā attēlotās uzskaites teritorijas platība ir 4,84ha.
5. Topogrāfiskie apzīmējumi attēloti atbilstoši MK noteikumu Nr.281 1.pielikumam.
6. Valsts zemes dienesta izsniegtā kadastra informācija 510497.edoc (08.12.2017)
7. Ielu sarkanās līnijas attēlotas atbilstoši pašvaldības izstrādātajam lokālplānojumam "Mārupes un Tiraines ciemu ielu tīkla un sarkano līniju precizēšana, ņemot vērā priekšlikumus atsevišķu zemes vienību funkcionālās zonas grozīšanai, Teritorijas izmantošanas un apbūves noteikumi un Grafiskā daļa"

PROJEKTS:
DETĀLPLĀNOJUMS NEKUSTAMAJAM ĪPAŠUMAM "ŠTĀLBERGI", MĀRUPĒ (KAD. NR. 80760030851)

PASŪTĪTĀJS:
PRIVĀTPERSONA

IZSTRĀDĀTĀJS:
 SIA "Reģionālie projekti"
Rūpniecības iela 32b-501
Latvija: Rīga, LV 1045
Tālr.: +371 67320809
birojs@rp.lv

	Datums	Paraksts
Projekta vadītājs	T.Skuja	
Grafisko daļu izstrādāja	I.Narbutis	
Zemes ierīkotāja (sertif. nr. AA-000000040) (01.12.2010.- 30.11.2020.)	I.Liļa	

Apliecinu, ka zemes ierīcības projekts izstrādāts atbilstoši normatīvo aktu prasībām, kas regulē zemes ierīcības projekta izstrādi.

I.Liļa

ZEMES IERĪCĪBAS DARBU PLĀNS

MĒROGS 1:800

LAPA 4
LAPAS 4