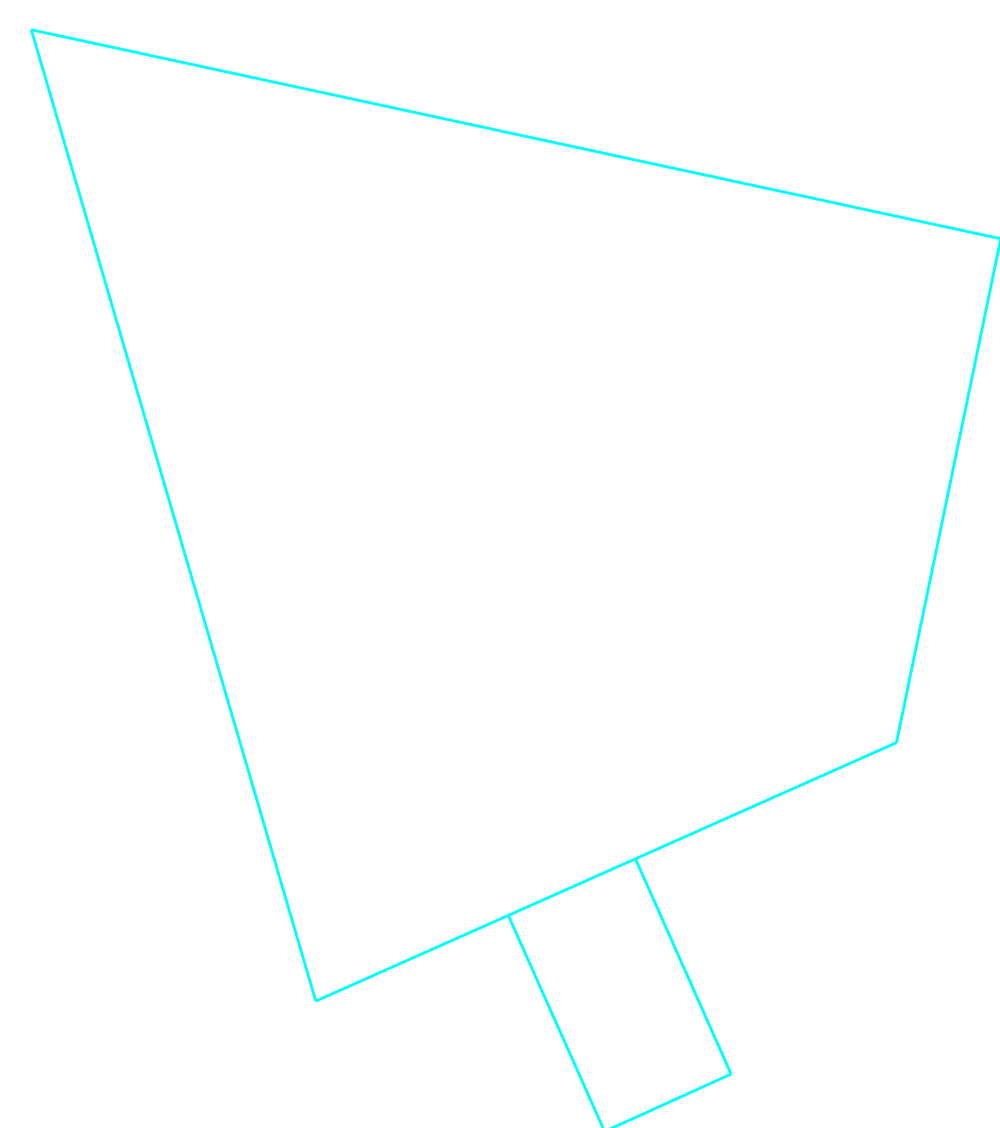
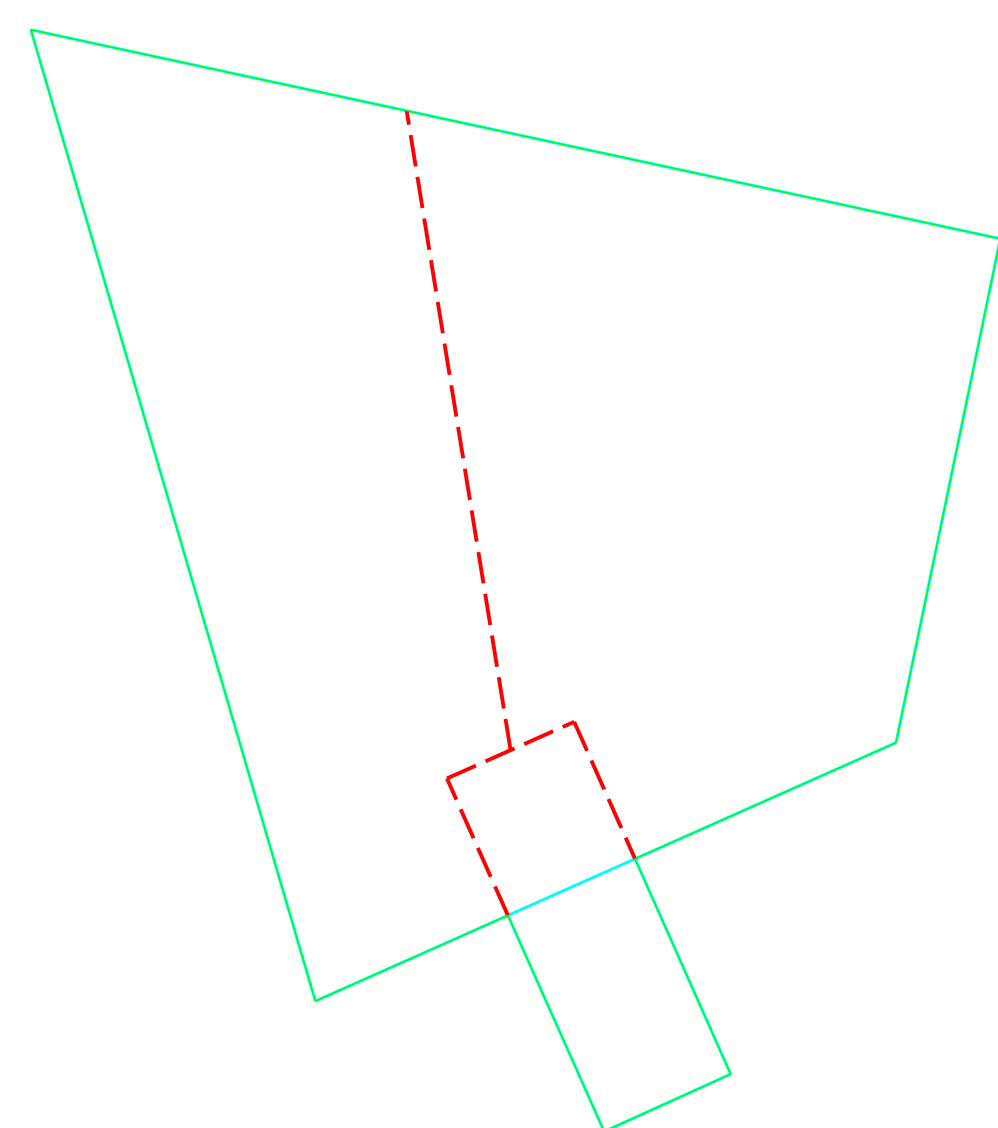


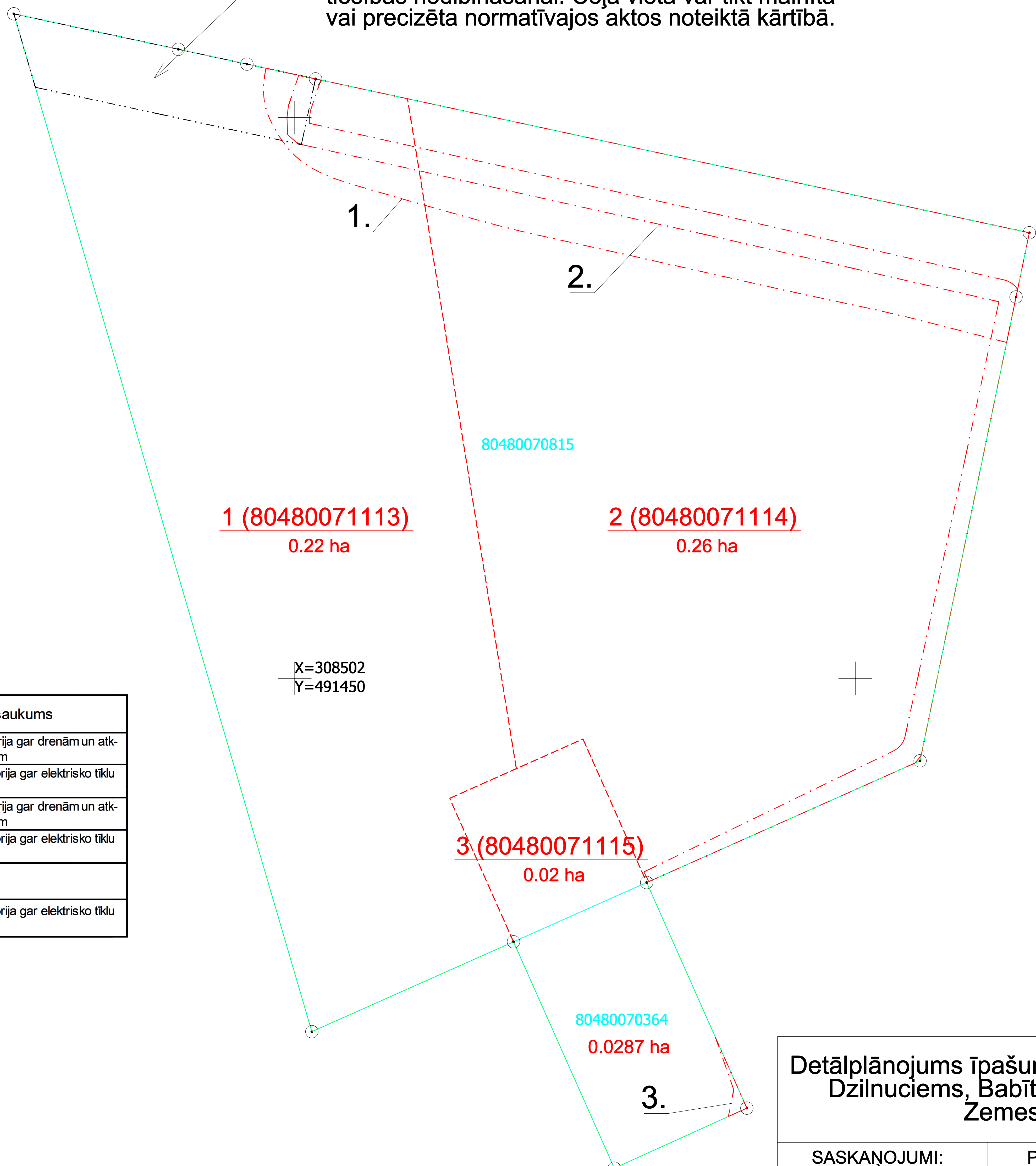
Projektētā teritorijas shēma pirms detālpilānojuma izstrādes



Projektētā teritorijas shēma pēc detālpilānojuma izstrādes



Teritorija, kas pēc zemes ierīcības projekta izstrādes var kalpot par pamatu ceļa servitūta tiesības nodibināšanai. Ceļa vieta var tikt mainīta vai precizēta normatīvajos aktos noteiktā kārtībā.



Esošā zemes vienība	
Kadastra apzīmējums	Platība ha
80480070815	0,50
80480070364	0,0287
Kopā	0,53

Projektētās zemes vienības un apgrūtinājumi						
Platības no esošās zemes vienības				Apgrūtinājumi		
Nr.	Kadastra apzīmējums	Platības no esošajām zemes vienībām	Platība ha	Kārtas Nr.	Klasifikācijas kods	Apgrūtinājuma nosaukums
1	80480071113	0,22 ha no 80480070815	0,22	1	7312010400	ekspluatācijas aizsargjoslas teritorija gar drenām un atklātiem grāvjiem
				2	7312050201	ekspluatācijas aizsargjoslas teritorija gar elektrisko tīklu kabeļu līniju
2	80480071114	0,25 ha no 80480070815	0,26	1	7312010400	ekspluatācijas aizsargjoslas teritorija gar drenām un atklātiem grāvjiem
				2	7312050201	ekspluatācijas aizsargjoslas teritorija gar elektrisko tīklu kabeļu līniju
3	80480071115	0,03 ha no 80480070815	0,02	---	---	---
80480070364	80480070364	0,0287 ha no 80480070364	0,0287	3	7312050201	ekspluatācijas aizsargjoslas teritorija gar elektrisko tīklu kabeļu līniju
		Kopā	0,53			

APZĪMĒJUMI	
	Zemes ierīcības projekta/projektētās zemes vien. robeža
	Zemes vienības robeža ar robežpunktu
	Projektēto zemes vienību robežas
	Nekustamā īpašuma objekta apgrūtinājuma robeža
3.	Nekustamā īpašuma apgrūtinājuma kārtas numurs
80480070815	Zemes vienības kadastra apzīmējums
2 (80480070815) 0,1200 ha	Projektētās zemes vienības numurs, kad.apz. un platība
	Projektētais servitūts

Detālpilānojums īpašumam "Zosēni" un Ozolu iela 8a, Dzīlnuciems, Babītes pagasts, Babītes novads, Zemes ierīcības plāns			
SASKAŅOJUMI:	Paraksts	Vārds, uzvārds	Datums
Projektam piekritu, iebildumu nav. SASKAŅOTS, 80480070815 īpašnieks		Jānis Zilgme	07.05.2019
Projektam piekritu, iebildumu nav. SASKAŅOTS, 80480070364 īpašnieks		Anita Āriņa	07.05.2019
SIA "M un M risinājumi" reg.Nr.40003930560 Rīga, Strukturu iela 14a-207a, LV-1039 tālr. 29336755, e-pasts: marcis.mistris@inbox.lv		LKS-92 TM koordinātu sistēma Latvijas normālo augstumu sistēma (LAS-2000,5). TM projekcijas mēroga koeficients m=0,999600	
Apliecinu, ka detālpilānojuma projekts izstrādāts atbilstoši normatīvo aktu pasībām.	Mārcis Mistris	07.05.2019	Kartogrāfiskā pamatne: Zemes robežu plāns SIA Halmers (mērieks 1.Paeglis, 08.01.2007, Mērogs 1:1000) Detālpilānojuma izdrukas mērogs 1:500
Zemes ierīkotāja sertifikāts AA000000087 izdots 06.07.2011, derīgs līdz 05.07.2021.		Lapas 1 Lapa GP 3	