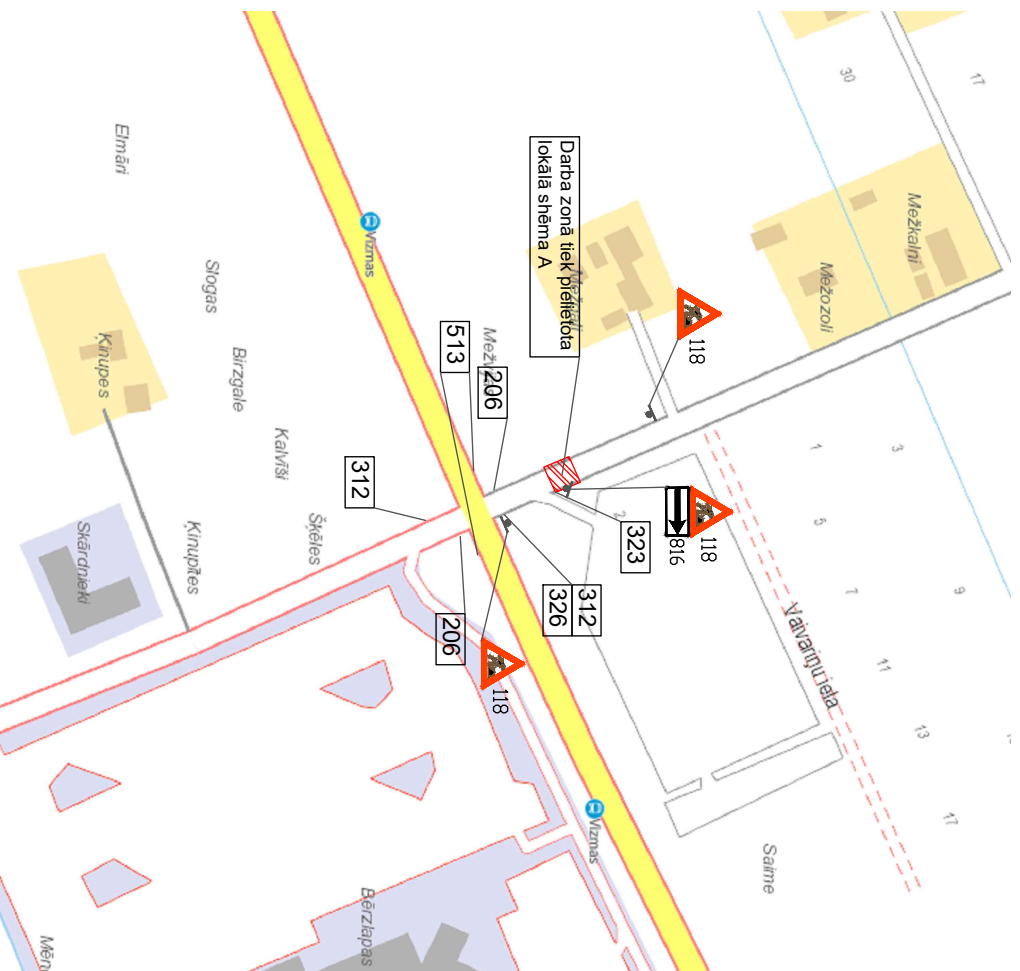


SASKAŅOTS

Saskaņojums par satiksmes organizācijas tehnisko līdzekļu uzstādīšanu un noņemšanu attiecas uz to izvietojuma atbilstību normatīvajiem aktiem ceļu satiksmes drošības jomā. Ceļa zīmes izgatavot un uzstādīt atbilstoši standartam LVS 77.

VAS "Latvijas Valsts ceļi" Rīgas nodaļas ceļu būvzinienieris Ģirts Dubinskis 08.02.2021.

Dokuments parakstīts ar drošu elektronisko parakstu.

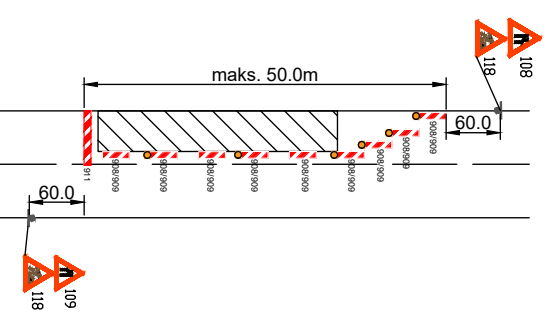


Piezīmes:

1. Būvdarbu vietas aprīkojums izmantojams visu būvdarbu veikšanas laiku t.sk. pēc darba laika beigām un brīvdienās.
2. Aprīkojumiem izvietot atbilstoši MK noteikumu Nr. 421 "Noteikumi par darba vietu aprīkošanu uz ceļiem" prasībām.
3. Ceļa zīmes izgatavot un uzstādīt atbilstoši standartam LVS77 "Ceļa zīmes" prasībām.
4. Nodrošināt piebraukšanas iespējas iedzīvotājiem, operatīvajam transportam un atkritumu izvedējiem.
5. Nodrošināt drošu gājēju kustību, bērnubēdres norobežot ar signāllentām un palīģbarjerām. Pārrokot gājēju ievces, nodrošināt gājēju tiltnu ne mazāk kā 1,5m platu.
6. Esosās ceļa zīmes nav paredzēts demontēt/ aizklāt.
7. Shēmas uzstādīšanas un demontāžas laikus fiksēt būvdarbu žurnālā.
8. Ceļa zīmes Nr. 118 uzstādīt 50-60m pirms būvdarbu zonas sākuma. Ceļa zīmes nr. 118+814/815/816 uzstādīt 20-25 m pirms krustojuma.
9. Mehānismiem atrodoties uz brauktuves, pieticot lokālo shēmu A.
10. Pirms nobraukumu uz īpašumiem pārveidošanu, savlaicīgi informēt iedzīvotājus par gaidāmajiem ierobežojumiem.
11. Veicamie darbi: Ūdens un kanalizācijas tīklu izbūve.


Lokāla shēma A

ŠĶĒNSNOROBĒŽOJUMS - vienpusēģie vadītāji maks. 2m atālumā cits no ceļa, šķērsumā 1,3 pret brauktuves malu. Vismaz 3 vienpusēģas signāllentums. GĀRENNOROBĒŽOJUMS - divpusēģie vadītāji maks. 10m atālumā cits no ceļa, lēcicarna divpusēģa signāllentums uz katru otru vadītāju.



 118 Uzstādāmās ceļa zīmes

 Remonta zona

 Esosās zīmes

OBJEKTS	ŪDENSĀMĒNICĪBAS PAKĀLPOJUMA
BŪVDARBU VEIKŠANAS LAIKS	ATTIŠTĪBA MĀRUPĒ, 4.KĀRTA
BŪVUZŅĒMĒJS	SIA "Velve" Reģ. Nr. 40003064412 Kuldīgas iela 51, Rīga, LV-1046
ATBILDĪGAIS DARBU VADĪTĀJS	Aivars Smiliņš 26427831
RASĒJUMS	Shēma Nr. 35: Valvāriņu iela
IZSTRĀDĀJA	SIA "Baltic Trailer Service", tālr. 27755501