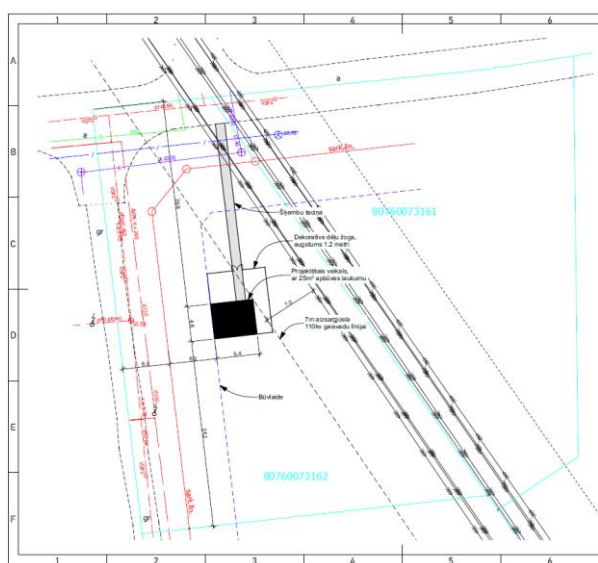
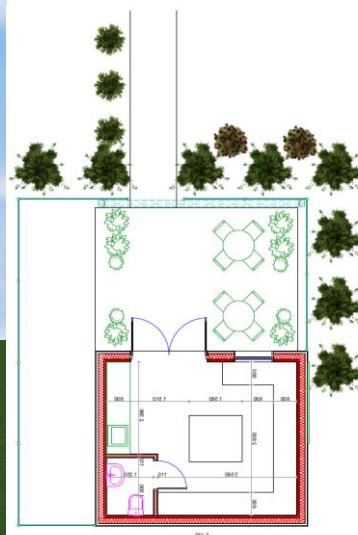


# PUBLISKĀ APSPRIEŠANA BŪVNICĪBAS IECEREI “VEIKALA JAUNBŪVE”

Zeltiņu ielā 6, (kadastra Nr.80760073217, kadastra apzīmējums Nr.80760073162)  
Mārupē, Mārupes novadā, LV-2167



## Atsauksmju iesniegšanas termiņš un laiks

Atsauksmes aicinām iesniegt no 2021. gada 8.marta līdz 9.aprīlim:

1. pa pastu/pasta kastītē pie ieejas – Mārupes novada dome, Daugavas ielā 29, Mārupē, Mārupes novadā, LV-2167;
2. elektroniski uz e-pasta adresi:  
marupe.bv@marupe.lv

Būvniecības ieceres prezentācija tiešsaistē 2021.gada 24.martā plkst. 17:30. Attālinātās sanāksmes pieslēgšanās saite:

<https://us02web.zoom.us/j/8176795216>

Ja lieto zoom aplikāciju, ievada tikai ID un Join meeting (ID=8176795216, Parole: pub31)

Mārupes novada būvvaldes tālrunis: 67149863

## Būvniecības ieceres veids

### Būvniecības iecere:

Veikala jaunbūve – ziedu veikals. Veikalā paredzēts pārdot ziedus un telpaugus.

Ieceres dokumentācija paredz veikala būvniecību Zeltiņu ielā 6, Mārupē, Mārupes novadā. Ēkas ārējie izmēri 5.4 × 4.6 metri, ar kopējo apbūves laukumu 25 m<sup>2</sup>. Novietojums 26.9 metru attālumā no zemesgabala ziemeļrietumu stūra un 12 metru attālumā no rietumu robežas.

Veikalam apkārt dekoratīvs žogs 1.2 metru augstumā, kas norobežo teritoriju, kur paredzēts izvietot augus.

Pieklūšana no Zeltiņu ielas, izmantojot šķembu taciņu.

Automašīnu novietošana paredzēta uz šķembu seguma uz zemes gabala Zeltiņu ielas malā, lai netraucētu satiksmi.

## Būvniecības ierosinātājs

Īpašnieka pilnvarotā persona SIA “Sauja pavasara”, reģ.Nr.4020324092, Lūku iela 7, Mārupe, Mārupes novads. Kontakti- info@saujapavasara.lv, 26569190.

## Informācija par būvprojekta izstrādātāju

SIA “ADD Ltd”, reģ. Nr. 40103792141, Ūpes iela 14-5, Rīga, LV-1013, tel. 29189782 davis@arhid.lv.

## Apbūvējamā zemesgabala izmantošana atbilstoši pašvaldības teritorijas plānojumam

Saskaņā ar Mārupes novada teritorijas plānojumu 2014.-2026. gadam zemes gabals savrupmāju apbūves teritorijā un Mārupes ciema robežās, kurā atļautā zemes izmantošana ir savrupmāju (t.sk. dvīņu māju, rindu māju), vasarnīcu un to pakārtoto saimniecības ēku būvniecība, **papildizņemot** ir vietējas nozīmes tirdzniecības vai pakalpojuma objekti, tūrisma un atpūtas iestādes, pirmsskolas izglītības iestādes, veselības aizsardzības iestādes, sociālās aprūpes iestādes, sporta būves, labiekārtotas publiskās ārtelpas.