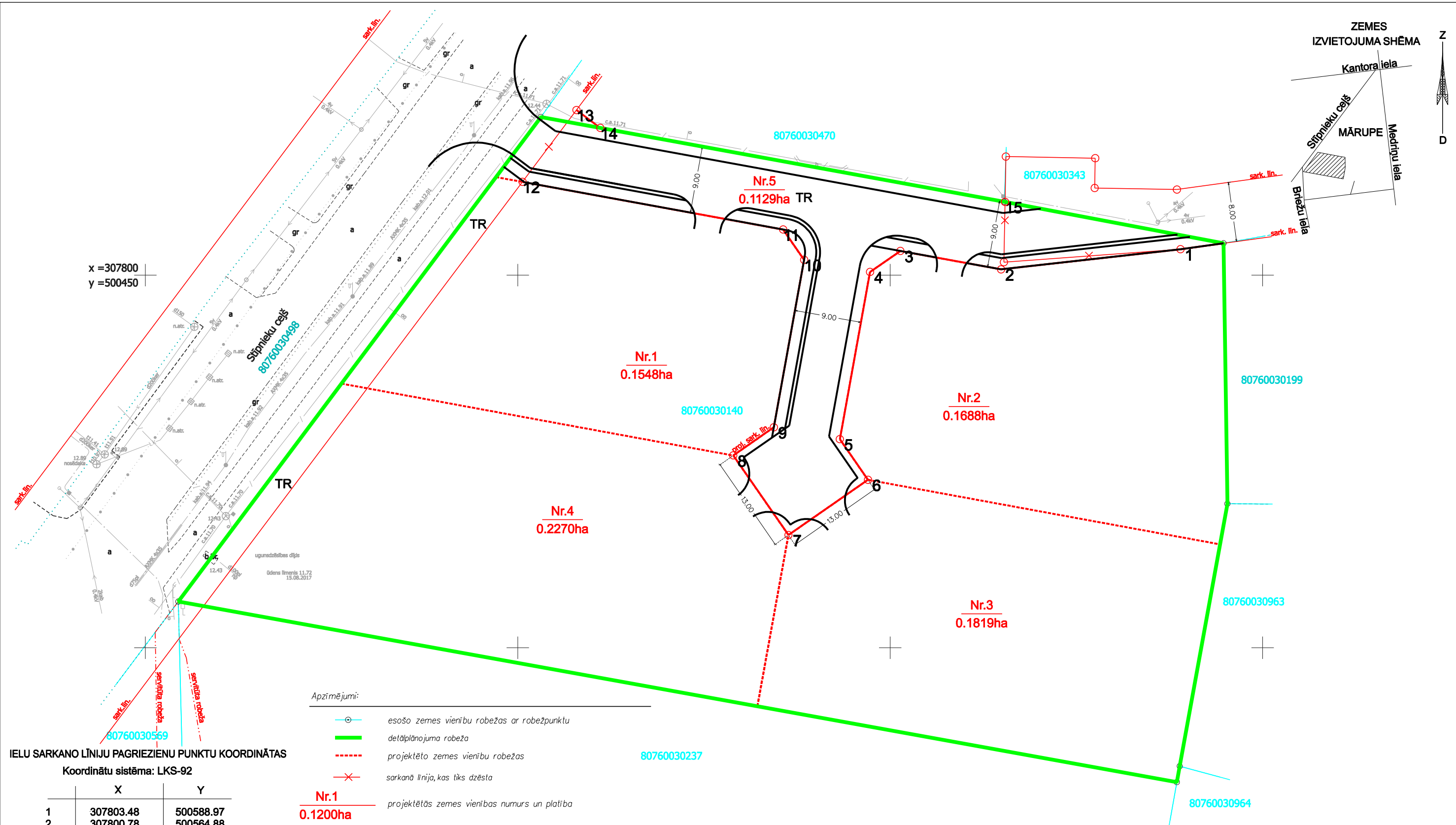
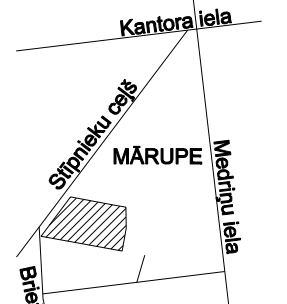
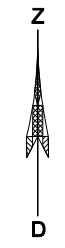


ZEMES
IZVIETOJUMA SHĒMA



x = 307800
y = 500450

- Apzīmējumi:
- esošo zemes vienību robežas ar robežpunktu
 - detālplānojuma robeža
 - projektēto zemes vienību robežas
 - sarkanā līnija, kas tiks dzēsta
 - Nr.1**
0.1200ha projektētās zemes vienības numurs un platība
 - projektētā sarkanā līnija
 - projektējamā iela un gājēju ietve
 - TR** Autotransporta infrastruktūras objektu teritorijas

IELU SARKANO LĪNIJU PAGRIEZIENU PUNKTU KOORDINĀTAS
Koordinātu sistēma: LKS-92

	X	Y
1	307803.48	500588.97
2	307800.78	500564.88
3	307803.25	500551.37
4	307800.43	500547.29
5	307777.99	500543.24
6	307772.54	500547.02
7	307765.13	500536.34
8	307775.81	500528.93
9	307779.59	500534.38
10	307802.06	500538.44
11	307806.13	500535.63
12	307812.53	500500.63
13	307822.17	500507.88
14	307819.77	500511.08
15	307809.83	500565.42

MDC
 Dati ievadīti pašvaldības ADTI datu bāzē.
 Uzmērījums reģistrēts ar Nr. **8076 DA 168999**
 2019.gada 20.februārī
 SIA "Mēriecības Datu Centrs" Limbažu iela 9 - 486, Rīga, LV-1005
 Tālrunis: +371 67496833 Fakss: +371 67387483 e-pasts: infodati@mdc.lv www.mdc.lv www.topografija.lv

Apliecinu, ka projekts izstrādāts atbilstoši normatīvo aktu prasībām, kas regulē zemes ierīcības projekta izstrādi.
 Zemes ierīkotāja, sertifikāta Nr. AA000000056, Marija Laganovska

DETĀLPLĀNOJUMS
 Mārupes novads, Mārupe
 Stipnieku ceļš 5C
 z.v. kad.apz. 8076 003 0140

Detālplānojuma grafiskās daļas mērogs 1:500	Sarkano līniju plāns
Koordinātu sistēma: LKS-92 Mēroga koeficients 0.999600	Kartogrāfiska materiāla pamatne - Topogrāfiskais plāns M 1:500, (SIA "Geometrs", 06.09.2017.)
Nekustamā īpašuma "Stipnieku ceļš 5C" īpašnieki	SIA "ARX Baltic", Dīnija Kavrusa
Zemes ierīkotāja Marija Laganovska	Zemes ierīkotāja sertifikāta Nr. AA000000056, izdots 07.12.2010. derīgs līdz 06.12.2020