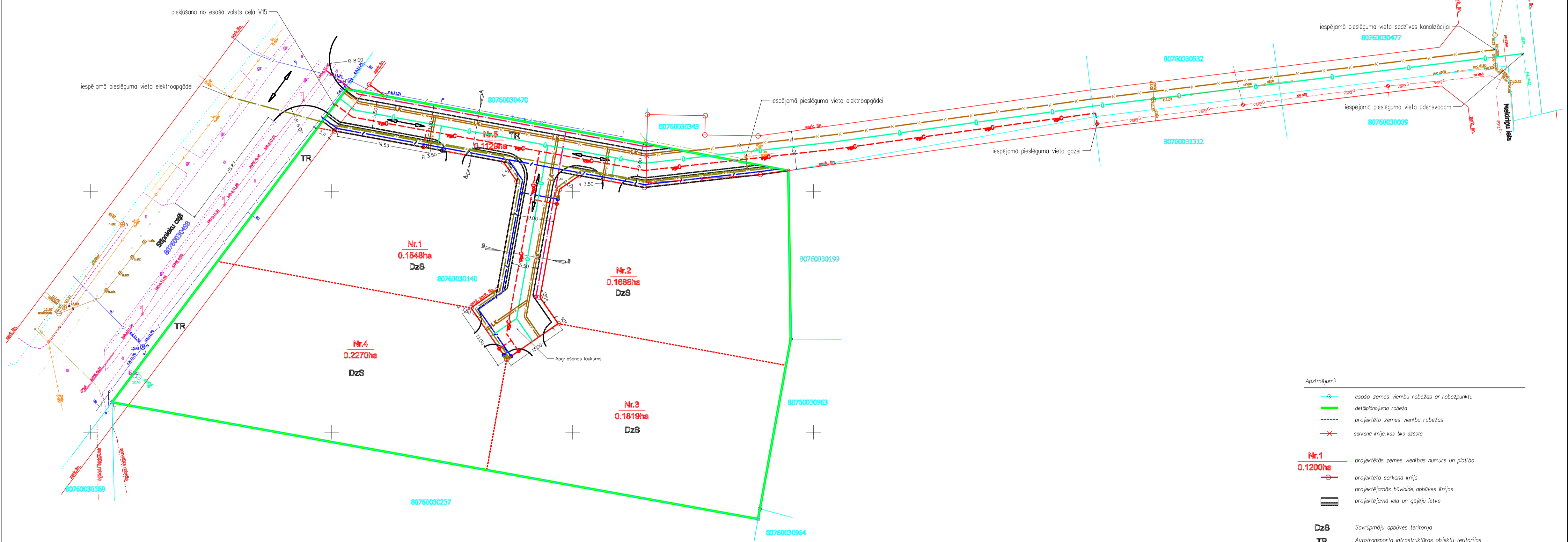
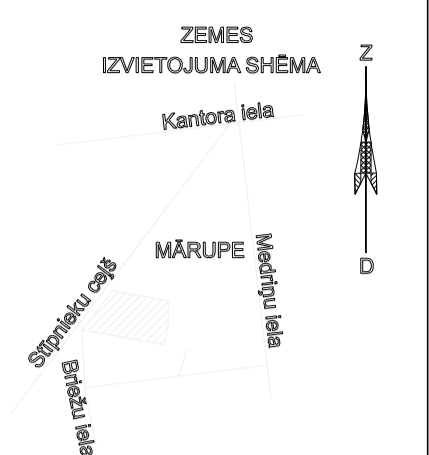
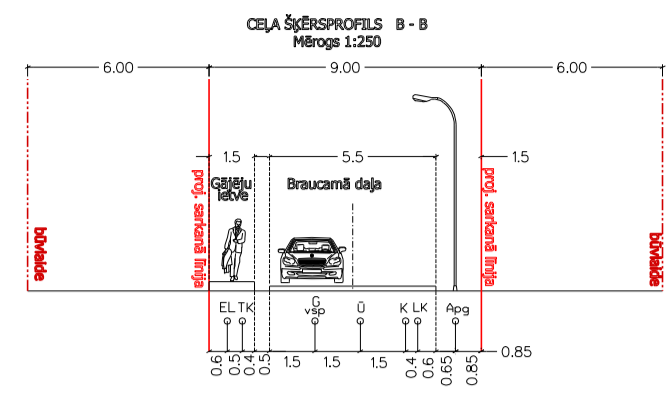
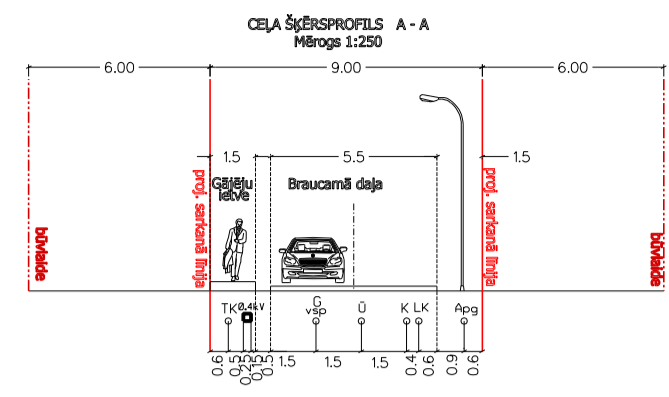


x=307850
y=500450



- Apzīmējumi:**
- esošo zemes vienību robežas ar robežpunktu
 - detālplānojuma robeža
 - projektēto zemes vienību robežas
 - sarkanā līnija, kas tiks dzēsta
- Nr.1 0.1200ha**
- projektētās zemes vienības numurs un platība
 - projektētā sarkanā līnija
 - projektējamas būvplāves, apbūves līnijas
 - projektējama iela un gājēju ietve
- DzS** Savrupmāju apbūves teritorija
- TR** Autotransporta infrastruktūras objektu teritorijas
- Transporta kustības shēma
- PROJEKTĒJAMO KOMUNIKĀCIJU APZĪMĒJUMI**
- PROJEKTĒJAMĀ ZEMSPREĢUMA ELEKTRIĒBAS KABELU ZONA
 - PROJEKTĒJAMĀS IELAS APGAISMOJUMA KABEĻI
 - PROJEKTĒJAMĀS SAKARU KANALIZĀCIJA
 - PROJEKTĒJAMĀS ŪDENSVADES
 - PROJEKTĒJAMĀS KANALIZĀCIJAS VADES
 - PROJEKTĒJAMĀS GĀZES VADES
 - PROJEKTĒJAMĀS LETUS KANALIZĀCIJA
- PROJEKTĒJAMĀS GĀZES SPEDIENA REGULĒŠANAS - UZSKAITES IERĪKTAS
 - PROJEKTĒJAMĀS ELEKTROSADALES SKAPJI
 - PROJEKTĒJAMĀS SAKARU KANALIZĀCIJAS SADALES SKAPJI

DETĀLPLĀNOJUMS Mārupes novads, Mārupe Stipnieku ceļš 5C z.v. kad.apz. 8078 003 0140	
Detālplānojuma grafiskās daļas mērogs 1:500 Koordinātu sistēma LKS-92 Mēroga koeficients 0.999600	Inženierkomunikāciju un transporta kustības shēma Karogrāfiska materiāla pamatne - Topogrāfiskais plāns M 1:500, (SIA "Geometrs", 06.09.2017.)
Nekustamā īpašuma "Stipnieku ceļš 5C" īpašnieki	SIA "ARX Baltic", Dīnija Kavrusa
Zemes ierīkotāja sertifikāta Nr. AA000000056, Marija Laganovska	Zemes ierīkotāja sertifikāta Nr. AA000000056, izdots 07.12.2010, derīgs līdz 06.12.2020

Apiecinu, ka projekts izstrādāts atbilstoši normatīvo aktu prasībām, kas regulē zemes ierīcības projekta izstrādi.
Zemes ierīkotāja sertifikāta Nr. AA000000056, Marija Laganovska