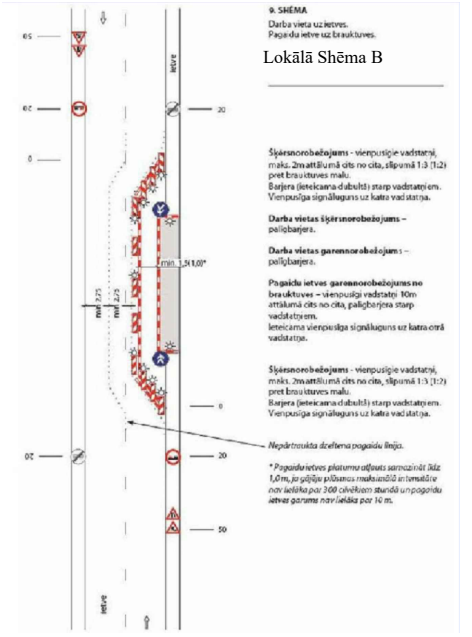
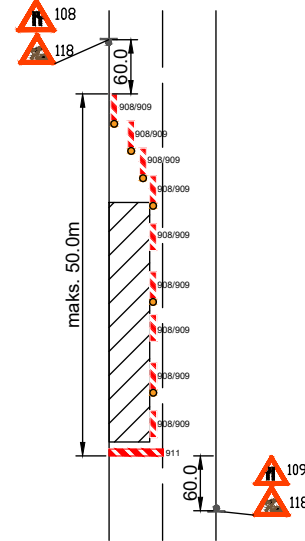


Piezīmes:

1. Būvdarbu vietas aprikojums izmantojams visu būvdarbu veikšanas laiku t.sk. pēc darba laika beigām un brīvdienās.
2. Aprikojumu izvietot atbilstoši MK noteikumu Nr. 421 "Noteikumi par darba vietu aprikošanu uz ceļiem" prasībām.
3. Ceļa zīmes izgatavot un uzstādīt atbilstoši standartam LVS77 "Ceļa zīmes" prasībām.
4. Nodrošināt piebraukšanas iespējas iedzīvotājiem, operatīvajam transportam un atkritumu izvedējiem.
5. Nodrošināt drošu gājēju kustību, būvbedres norobežot ar signāllentām un palīgbarjerām. Pārrotot gājēju ietves, nodrošināt gājēju tiltiņu ne mazāk kā 1,5m platu.
6. Esošās ceļa zīmes nav paredzēts demontēt / aizklāt.
7. Shēmas uzstādīšanas un demontāžas laikus fiksēt būvdarbu žurnālā.
8. Ceļa zīmes Nr. 118 uzstādīt 50-60m pirms būvdarbu zonas sākuma. Ceļa zīmes nr. 118+814/815/816 uzstādīt 20-25 m pirms krustojuma.
9. Mehānismiem atrodoties uz brauktuves, pielietot lokālo shēmu A.
10. Pirms nobrauktuvju uz īpašumiem pārrakšanas, savlaicīgi informēt iedzīvotājus par gaidāmajiem ierobežojumiem.
11. Veicamie darbi: Ūdens un kanalizācijas tīklu izbūve.

### Lokālā shēma A

ŠĶĒRSNORBEŽOJUMS -vienpusīgie vadstātni maks. 2m attālumā cits no cita, slīpumā 1:3 pret brauktuves malu. Vismaz 3 vienpusīgas signāllūgus.  
GARENORBEŽOJUMS - divpusīgie vadstātni maks. 10m attālumā cits no cita. Ieteicama divpusīgie signāllūgus uz katra otrā vadstapa.



SASKAŅOTS

Saskaņojums par satiksmes organizācijas tehnisko līdzekļu uzstādīšanu un noņemšanu attiecas uz to izvietojuma atbilstību normatīvajiem aktiem ceļu satiksmes drošības jomā. Ceļa zīmes izgatavot un uzstādīt atbilstoši standartam LVS 77. \*Ievērot CSN 262.p. prasības un nodrošināt piebraukšanas iespējas Pielietojot lokālo shēmu A nodrošināt min 5,50 brauktuves platumu.

VSIA "Latvijas Valsts ceļi" Rīgas nodaļas ceļu būvzinieris Ģirts Dubinskis 23.03.2021. 4.3.1/3800

Dokuments parakstīts ar drošu elektronisko parakstu.

118 Uzstādāmās ceļa zīmes

Remonta zona

201 Esošās zīmes

OBJEKTS	ŪDENSĀIMNIECĪBAS PAKALPOJUMA ATTĪSTĪBA MĀRUPĒ, 4.KĀRTA
BŪVDARBU VEIKŠANAS LAIKS	<b>24.03.2021. - 24.04.2021.</b>
BŪVUZŅĒMĒJS	SIA "Velve" Reģ. Nr. 40003064412 Kuldīgas iela 51, Rīga, LV-1046
ATBILDĪGAIS DARBU VADĪTĀJS	Aivars Smiltiņš 26427831
RASĒJUMS	Shēma Nr. 25: Stīpnieku ceļš
IZSTRĀDĀJA	SIA "Baltic Trailer Service", tālr. 27755501