

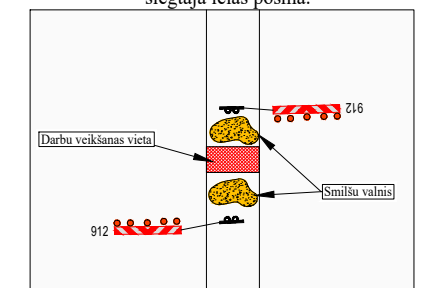
SASKAŅOTS

Saskaņojums par satiksmes organizācijas tehnisko līdzekļu uzstādīšanu un noņemšanu attiecas uz to izvietojuma atbilstību normatīvajiem aktiem ceļu satiksmes drošības jomā. Ceļa zīmes izgatavot un uzstādīt atbilstoši standartam LVS 77.

VSIA "Latvijas Valsts ceļi" Rīgas nodaļas ceļu būvzinieris Ģirts Dubinskis 24.05.2021 4.3.1/7838

Dokuments parakstīts ar drošu elektronisko parakstu.

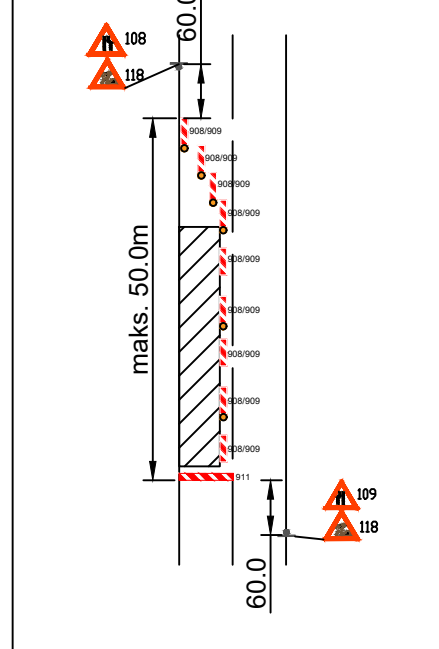
Būvdarbu vietas lokālais aprīkojums caurbraukšanai slēgtajā ielas posmā.



Piezīmes:

1. Būvdarbu vietas aprīkojums izmantojams visu būvdarbu veikšanas laiku t.sk. pēc darba laika beigām un brīvdienās.
2. Aprīkojumu izvietot atbilstoši MK noteikumu Nr. 421 "Noteikumi par darba vietu aprīkošanu uz ceļiem" prasībām.
3. Ceļa zīmes izgatavot un uzstādīt atbilstoši standartam LVS77 "Ceļa zīmes" prasībām.
4. Nodrošināt piebraukšanas iespējas iedzīvotājiem, operatīvajam transportam un atkritumu izvedējiem.
5. Nodrošināt drošu gājēju kustību, būvbedres norobežot ar signāllentām un palīgbarjerām. Pārrokot gājēju ietves, nodrošināt gājēju tiltni ne mazāk kā 1,5m platu.
6. Esošās ceļa zīmes nav paredzēts demontēt / aizklāt.
7. Shēmas uzstādīšanas un demontāžas laikus fiksēt būvdarbu žurnālā.
8. Ceļa zīmes Nr. 118 uzstādīt 50-60m pirms būvdarbu zonas sākuma. Ceļa zīmes nr. 118+814/815/816 uzstādīt 20-25 m pirms krustojuma.
9. Mehānismiem atrodies uz brauktuves, pielietot lokālo shēmu A.
10. Pirms nobraukuvju uz īpašumiem pārrakšanas, savlaicīgi informēt iedzīvotājus par gaidāmajiem ierobežojumiem.
11. Veicamie darbi: Ūdens un kanalizācijas tīklu izbūve.

Lokālā shēma A
 ŠKĒRSNOROBĒŽOJUMS - vienpusēgie vadstatņi maks. 2m attālumā cits no cita, slīpumā 1:3 pret brauktuves malu. Vismaz 3 vienpusīgas signālūgunis.
 GARENOROBĒŽOJUMS - divpusēgie vadstatņi maks. 10m attālumā cits no cita. Ieteicama divpusīga signālūgunis uz katra otrā vadstapa.



- 118 Uzstādāmās ceļa zīmes
- Remonta zona
- Apbraucamais ceļš
- 201 Esošās zīmes

OBJEKTS	ŪDENSŠAIMNIECĪBAS PAKALPOJUMA ATTĪSTĪBA MĀRUPĒ, 4.KĀRTA- 11.KVARTĀLS
BŪVDARBU VEIKŠANAS LAIKS	26.05.2021 - 20.06.2021
BŪVUZŅĒMĒJS	SIA "Velve" Reģ. Nr. 40003064412 Kuldīgas iela 51, Rīga, LV-1046
ATBILDĪGAIS DARBU VADĪTĀJS	Aivars Smiltiņš 26427831
RASĒJUMS	Shēma Nr. 51: Silnieku iela (posms no Stipnieku līdz Meldriņu ielai)
IZSTRĀDĀJA	SIA "Baltic Trailer Service", tālr. 27755501