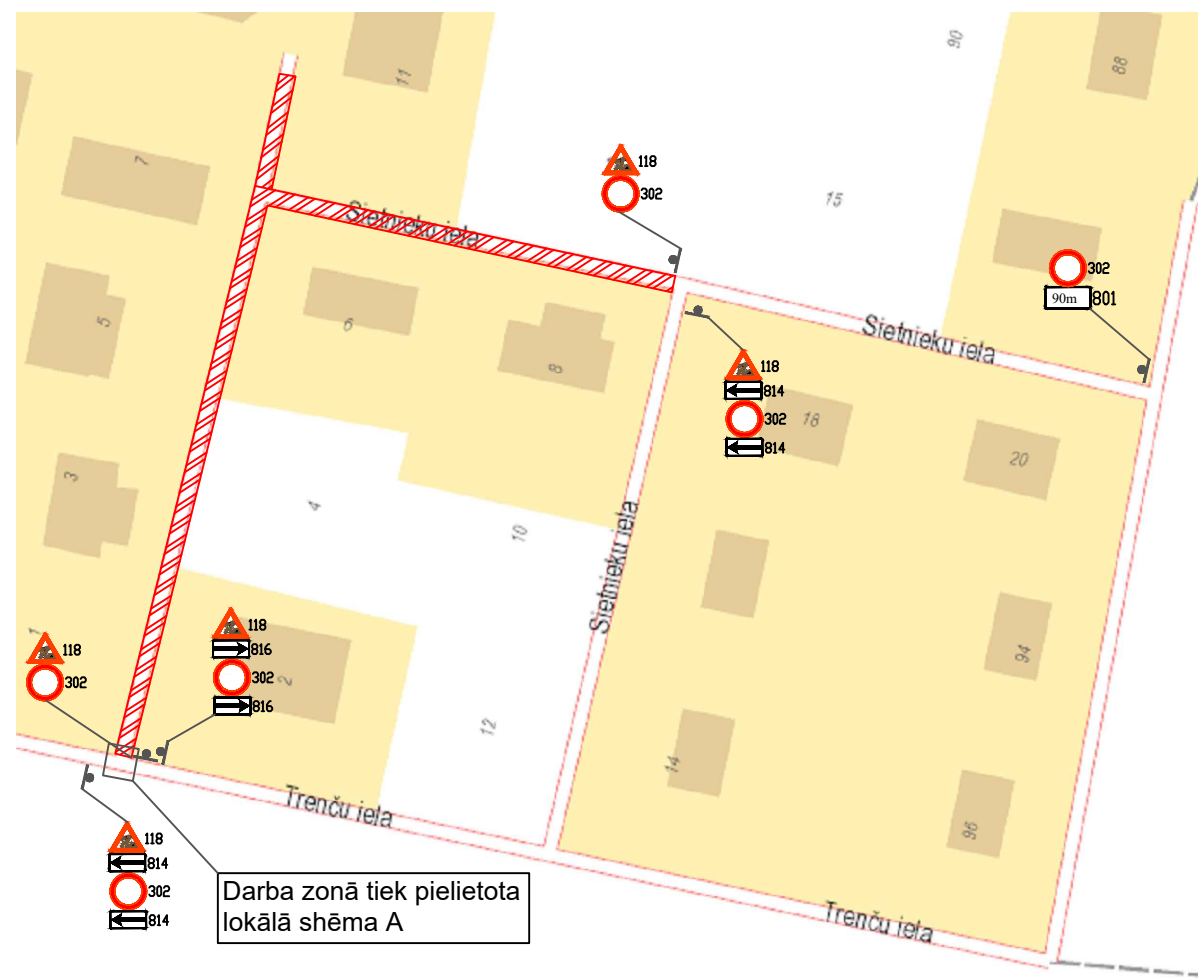
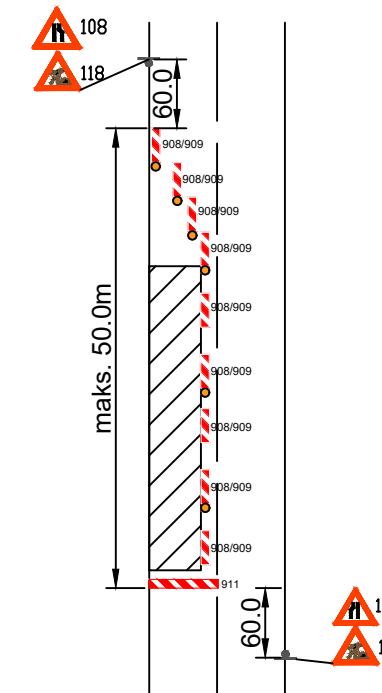


Etaps 1



Etaps 2

Lokālā shēma A
 ŠĶĒRSNORBEŽOJUMS - vienpusīgie vadstatņi maks. 2m attālumā cits no cita, slīpumā 1:3 pret brauktuves malu. Vismaz 3 vienpusīgas signālugunis.
 GARENORBEŽOJUMS - divpusīgie vadstatņi maks. 10m attālumā cits no cita. Ieteicama divpusīga signālugunis uz katra otrā vadstaņa.



Piezīmes:

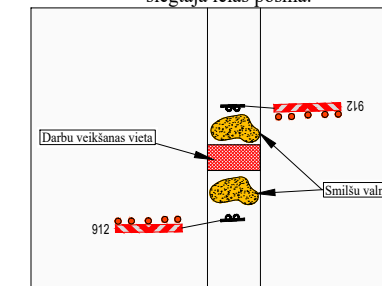
1. Būvdarbu vietas aprīkojums izmantojams visu būvdarbu veikšanas laiku t.sk. pēc darba laika beigām un brīvdienās.
2. Aprīkojumu izvieto atbilstoši MK noteikumu Nr. 421 "Noteikumi par darba vietu aprīkošanu uz ceļiem" prasībām.
3. Ceļa zīmes izgatavot un uzstādīt atbilstoši standartam LVS77 "Ceļa zīmes" prasībām.
4. Nodrošināt piebraukšanas iespējas iedzīvotājiem, operatīvajam transportam un atkritumu izvedējiem.
5. Nodrošināt drošu gājēju kustību, būvbedres norobežot ar signāllentām un palīgbarjerām. Pārrokot gājēju ietves, nodrošināt gājēju tiltiņu ne mazāk kā 1,5m platu.
6. Esošas ceļa zīmes nav paredzēts demontēt / aizklāt.
7. Shēmas uzstādīšanas un demontāžas laikus fiksēt būvdarbu žurnālā.
8. Ceļa zīmes Nr. 118 uzstādīt 50-60m pirms būvdarbu zonas sākuma. Ceļa zīmes nr. 118+814/815/816 uzstādīt 20-25 m pirms krustojuma.
9. Mehānismiem atrodies uz brauktuves, pielietot lokālo shēmu A.
10. Pirms nobraukuvju uz īpašumiem pārrakšanas, savlaicīgi informēt iedzīvotājus par gaidāmajiem ierobežojumiem.
11. Veicamie darbi: Ūdens un kanalizācijas tīklu izbūve.

 118 Uzstādāmās ceļa zīmes

 Remonta zona

 201 Esošās zīmes

Būvdarbu vietas lokālais aprīkojums caurbraukšanai slēgtajā ielas posmā.



OBJEKTS	ŪDENSŠAIMNIECĪBAS PAKALPOJUMA ATTĪSTĪBA MĀRUPĒ, 4.KĀRTA
BŪVDARBU VEIKŠANAS LAIKS	05.10.2020 - 05.11.2020
BŪVUZŅĒMĒJS	SIA "Velve" Reģ. Nr. 40003064412 Kuldīgas iela 51, Rīga, LV-1046
ATBILDĪGAIS DARBU VADĪTĀJS	Aivars Smiltiņš 26427831
RASĒJUMS	Shēma Nr. 24: Sietnieku iela
IZSTRĀDĀJA	SIA "Baltic Trailer Service", tālr. 27755501