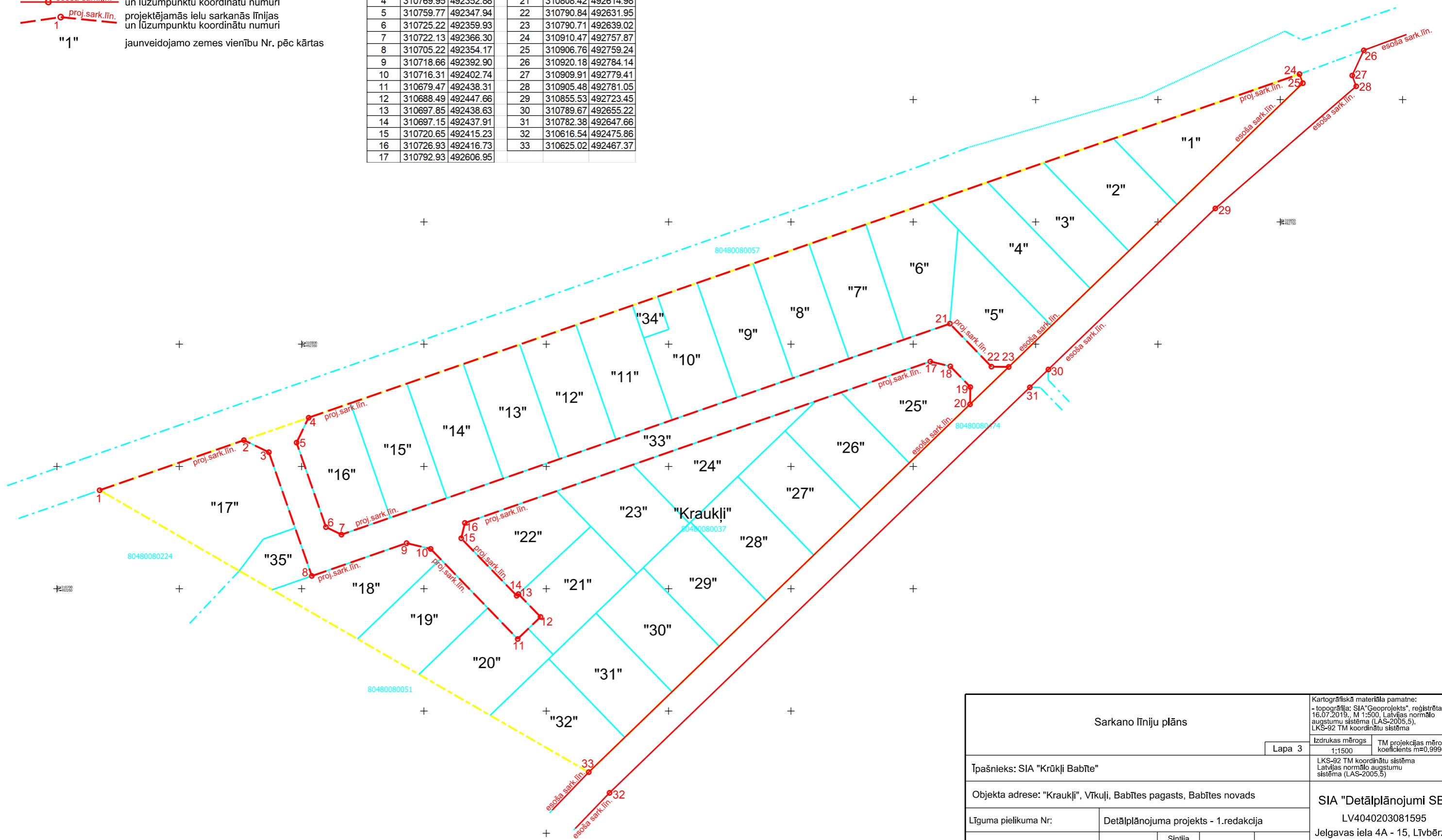


Pieņemtie apzīmējumi:

- detālplānojuma teritorijas robeža
- esošās uzmērītās īpašumu robežas
- esošās ierādītās īpašumu robežas
- jaunveidojamo zemes vienību robežas
- esošās ielu sarkanās līnijas un lūzumpunktu koordinātu numuri
- projektējamās ielu sarkanās līnijas un lūzumpunktu koordinātu numuri
- "1"** jaunveidojamo zemes vienību Nr. pēc kārtas

Ielu sarkano līniju lūzumpunktu koordinātes

Nr.	X	Y	Nr.	X	Y
1	310740.31	492267.45	18	310790.97	492615.14
2	310760.77	492326.43	19	310782.50	492623.32
3	310755.84	492336.61	20	310775.43	492623.19
4	310769.95	492352.88	21	310808.42	492614.98
5	310759.77	492347.94	22	310790.84	492631.95
6	310725.22	492359.93	23	310790.71	492639.02
7	310722.13	492366.30	24	310910.47	492757.87
8	310705.22	492354.17	25	310906.76	492759.24
9	310718.66	492392.90	26	310920.18	492784.14
10	310716.31	492402.74	27	310909.91	492779.41
11	310679.47	492438.31	28	310905.48	492781.05
12	310688.49	492447.66	29	310855.53	492723.45
13	310697.85	492438.63	30	310789.67	492655.22
14	310697.15	492437.91	31	310782.38	492647.66
15	310720.65	492415.23	32	310616.54	492475.86
16	310726.93	492416.73	33	310625.02	492467.37
17	310792.93	492606.95			



Sarkano līniju plāns		Kartogrāfiskā materiāla pamatne: - topogrāfija: SIA "Geoprojekts", reģistrēta 16.07.2019., M 1:500, Latvijas normālo augstumu sistēma (LAS-2005,5), LKS-92 TM koordinātu sistēma	
Lapa 3		Izdrukas mērogs 1:1500	TM projekcijas mēroga koeficients m=0,999600
Īpašnieks: SIA "Krūkļi Babīte"			
Objekta adrese: "Kraukļi", Vīkuļi, Babītes pagasts, Babītes novads			
Līguma pielikuma Nr:		Detālplānojuma projekts - 1.redakcija	
Detālplānojuma izstrādē paredzētie zemes ierīcības darbi atbilst normatīvo aktu prasībām, kas regulē zemes ierīcības projekta izstrādi.		Valdes locekle Sintija Batkovska	23.01.2020.
		Zemes ierīkotājs Sert.-AA00000042 Aigars Galzons	23.01.2020.
		SIA "Detālplānojumi SB"	
		LV4040203081595	
		Jelgavas iela 4A - 15, Līvberze, Līvberzes pag., Jelgavas nov., LV-3014	
		Tālr. +371 29125515	