

# Diskusija

# Medema purva izmantošana

13.11.2017

Mārupes novada kultūras nams

Anita Beikule

Marita Nikmane

SIA Grupa93

# Darba kārtība

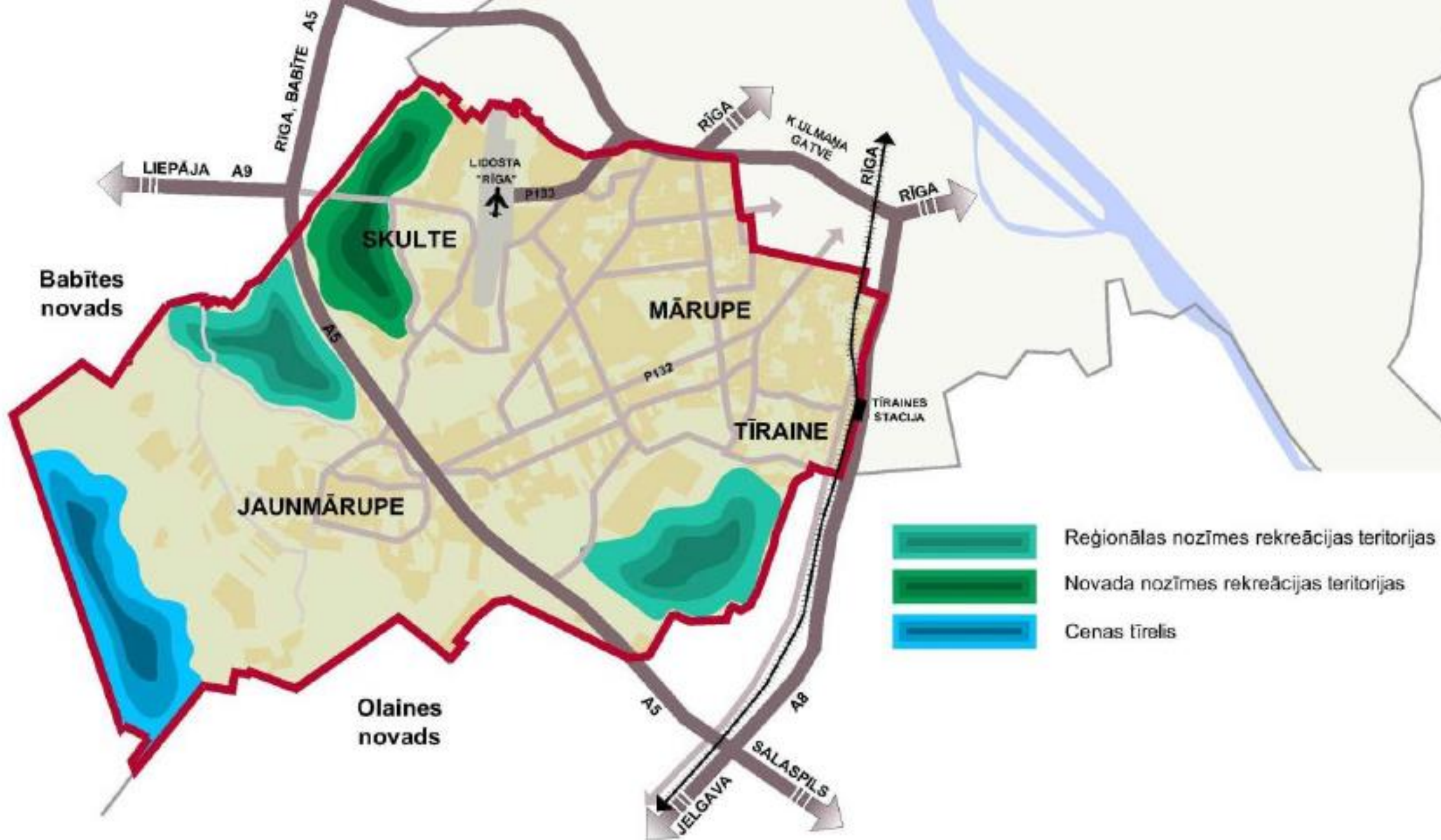
- Mārupes novada teritorijas plānojuma grozījumu izstrādes nepieciešamība
- Esošie priekšlikumi – detālplānojumi un iedzīvotāju priekšlikumi
- Diskusijas daļa

# TP grozījumu izstrādes mērķis

- Sagatavot teritorijas plānojumu atbilstoši MK noteikumiem Vispārīgie teritorijas plānošanas uzmantošanas un apbūves noteikumi (VAN)
- Novērst pretrunas starp dažādām Apbūves noteikumu daļām
- Pārskatīt un izvērtēt esošos detālplānojumus un lokālplānojumus
- Izskatīt iedzīvotāju iesniegumus.
- **Medema purva turpmākā attīstība** ir paredzēta kā dabas parks novada un reģiona iedzīvotāju un viesu atpūtai un rekreācijai. Lai nodrošinātu teritorijas plānojuma atbilstību ilgtspējīgas attīstības stratēģijai, nepieciešams precizēt teritorijas funkcionālo zonējumu, nosakot Medema purva turpmākās izmantošanas nosacījumus.

# Ilgtspējīgas attīstības stratēģija līdz 2030

- Medemu purvu veidot kā dabas parku novada un reģiona iedzīvotāju un viesu atpūtai un rekreācijai.
- «Kā jaunas atpūtas vietas, kas nodrošinās Mārupes novada, kā arī Rīgas iedzīvotāju un viesu brīvā laika pavadīšanas iespējas, ir veidojamas izstrādātā Medemu purva teritorijā. Pēc Lielās ielas izbūves Medemu dabas parks, kur paredzētas aktīvas atpūtas iespējas ūdens tuvumā, būs viegli sasniedzams gan gājējiem, gan velotransportam, gan arī autotransportam.»



## MK noteikumi Vispārīgie teritorijas plānošanas uzmantošanas un apbūves noteikumi. Funkcionālās zonas un to apzīmējumi:

- savrupmāju apbūves teritorija (DzS);
- mazstāvu dzīvojamās apbūves teritorija (DzM);
- daudzstāvu dzīvojamās apbūves teritorija (DzD);
- jauktas centra apbūves teritorija (JC);
- publiskās apbūves teritorija (P);
- rūpniecības apbūves teritorija (R);
- transporta infrastruktūras teritorija (TR);
- tehniskās apbūves teritorija (TA);
- dabas un apstādījumu teritorija (DA);
- mežu teritorija (M);
- lauksaimniecības teritorija (L);
- ūdeņu teritorija (Ū).

## MK noteikumi Vispārīgie teritorijas plānošanas uzmantošanas un apbūves noteikumi. Funkcionālās zonas.

Savrupmāju teritorijas Retināta savrupmāju apbūve ciemos Mežaparku apbūves teritorijas	savrupmāju apbūves teritorija (DzS)
Mazsaimniecību apbūve ārpus ciemiem Vasarnīcu apbūve	mazstāvu dzīvojamās apbūves teritorija (DzM)
Daudzdzīvokļu dzīvojamās teritorijas	daudzstāvu dzīvojamās apbūves teritorija (DzD)
Jauktas centra apbūves teritorijas	jauktas centra apbūves teritorija (JC)
Publiskās apbūves teritorijas Darījumu un apkalpes objektu apbūves teritorijas	publiskās apbūves teritorija (P)
Darījumu un vieglās rūpniecības uzņēmumu apbūves teritorijas Rūpnieciskās apbūves teritorijas Lauksaimnieciskās ražošanas objektu apbūves teritorijas	rūpniecības apbūves teritorija (R)
Autotransporta infrastruktūras objektu teritorijas Dzelzceļa infrastruktūras teritorijas Lidlauka teritorija	transporta infrastruktūras teritorija (TR)
Tehniskās apbūves teritorijas	tehniskās apbūves teritorija (TA)
Publiskas labiekārto Kapsētas	dabas un apstādījumu teritorija (DA)
Mežu teritorijas	mežu teritorija (M)
Lauksaimniecības teritorijas	lauksaimniecības teritorija (L)
Upes, dīķi, ezeri. Purvi	ūdeņu teritorija (Ū)



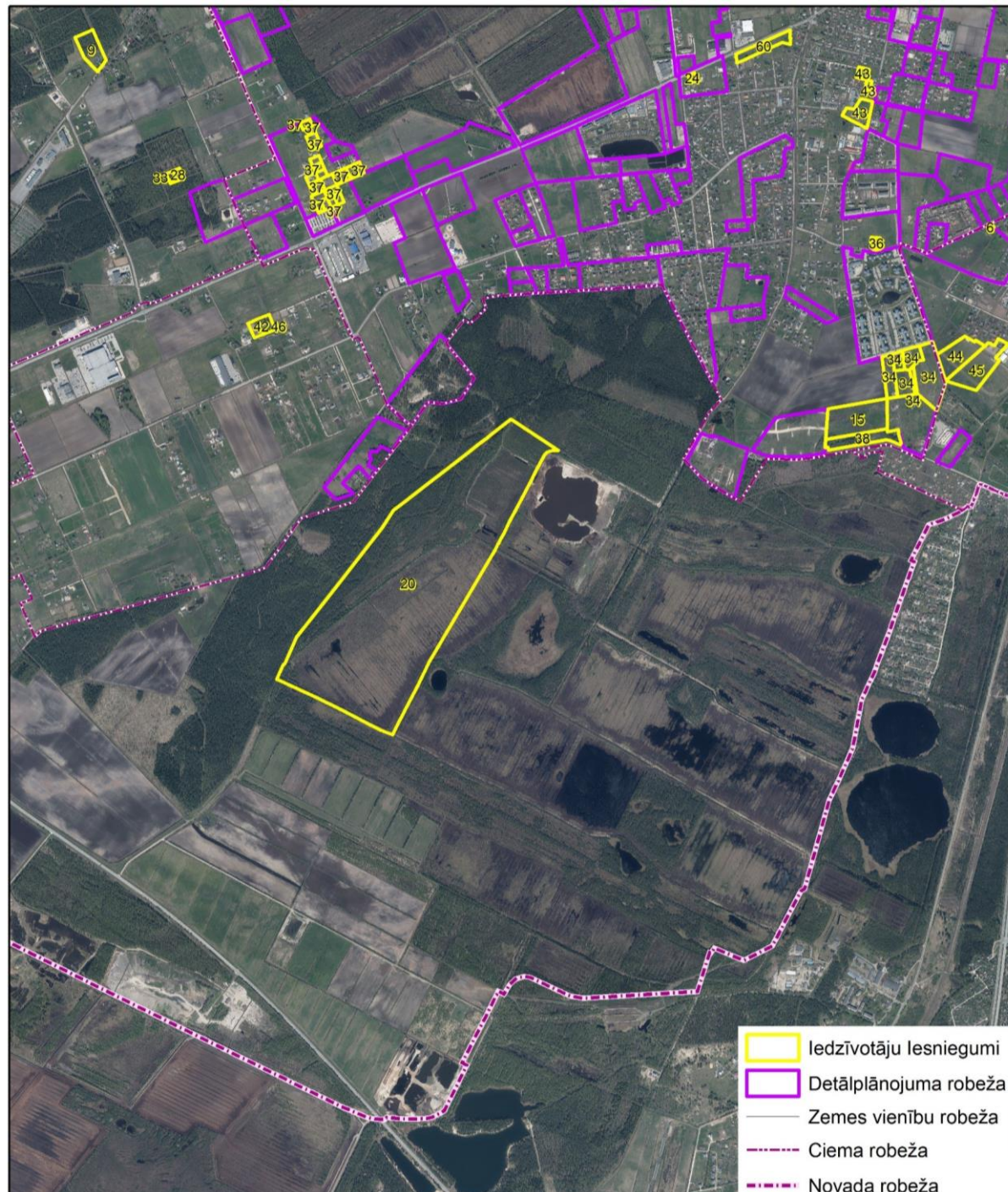


# Īpašumstruktūra

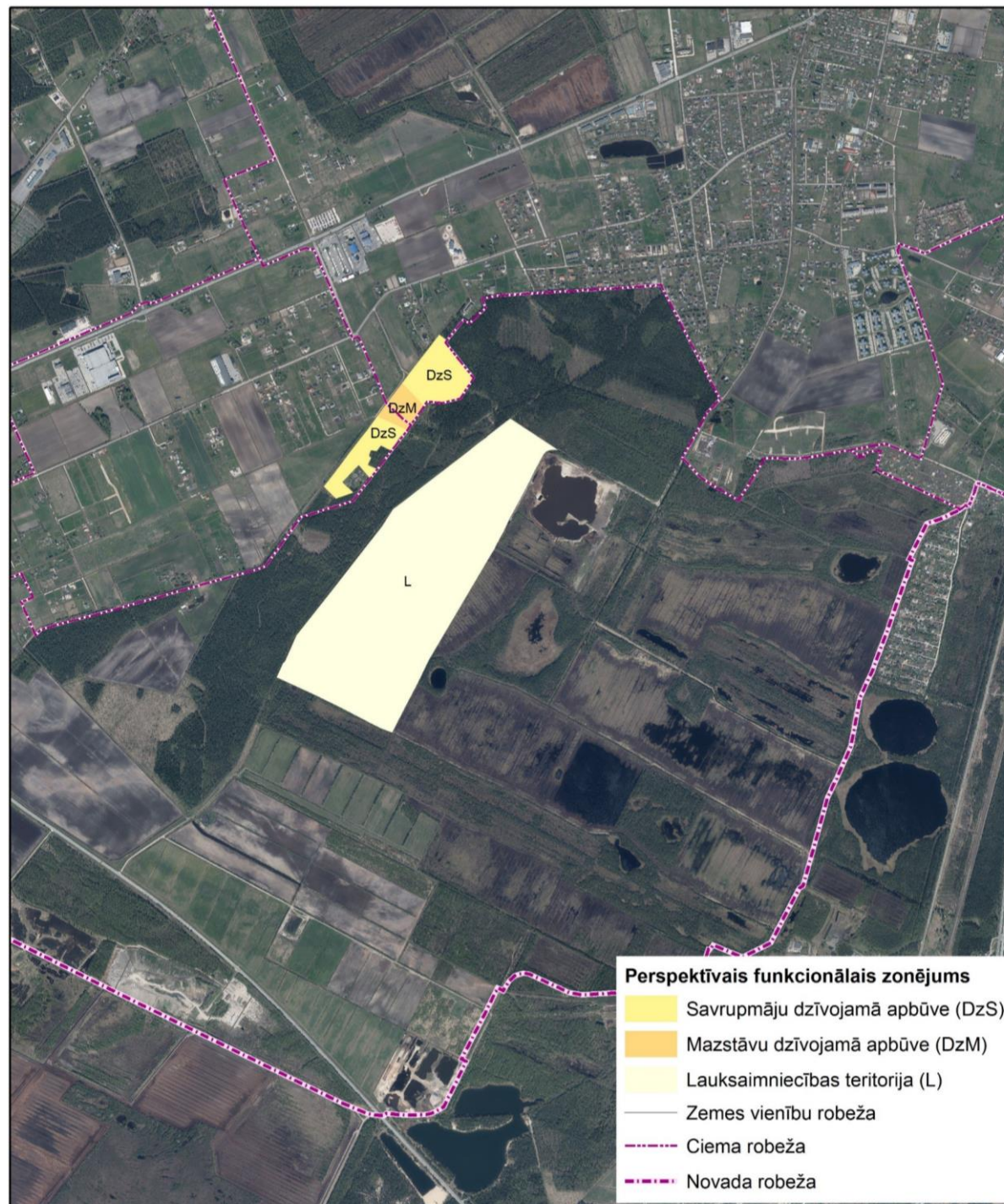




# Detālplānojumu robežas un iedzīvotāju iesniegumi



Detālplānojumi –  
piedāvātais/  
realizētais  
funkcionālais  
zonējums



Derīgo izrakteņu  
ieguve.

Licenču lauki

- Teritorijā izsniegtas divas licences kūdras ieguvei





# Diskusija

## Medema purva izmantošana

[anita@grupa93.lv](mailto:anita@grupa93.lv)