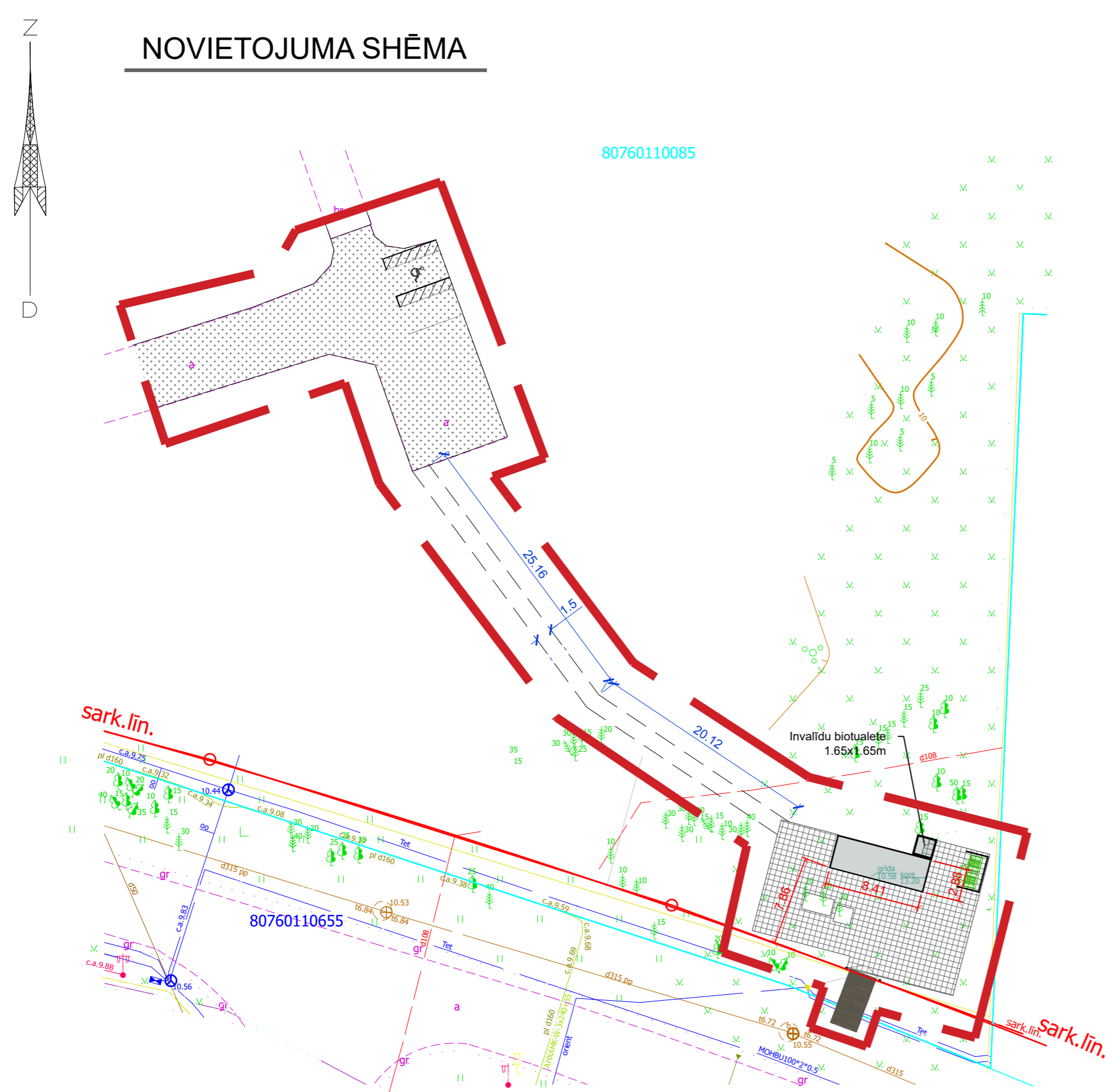
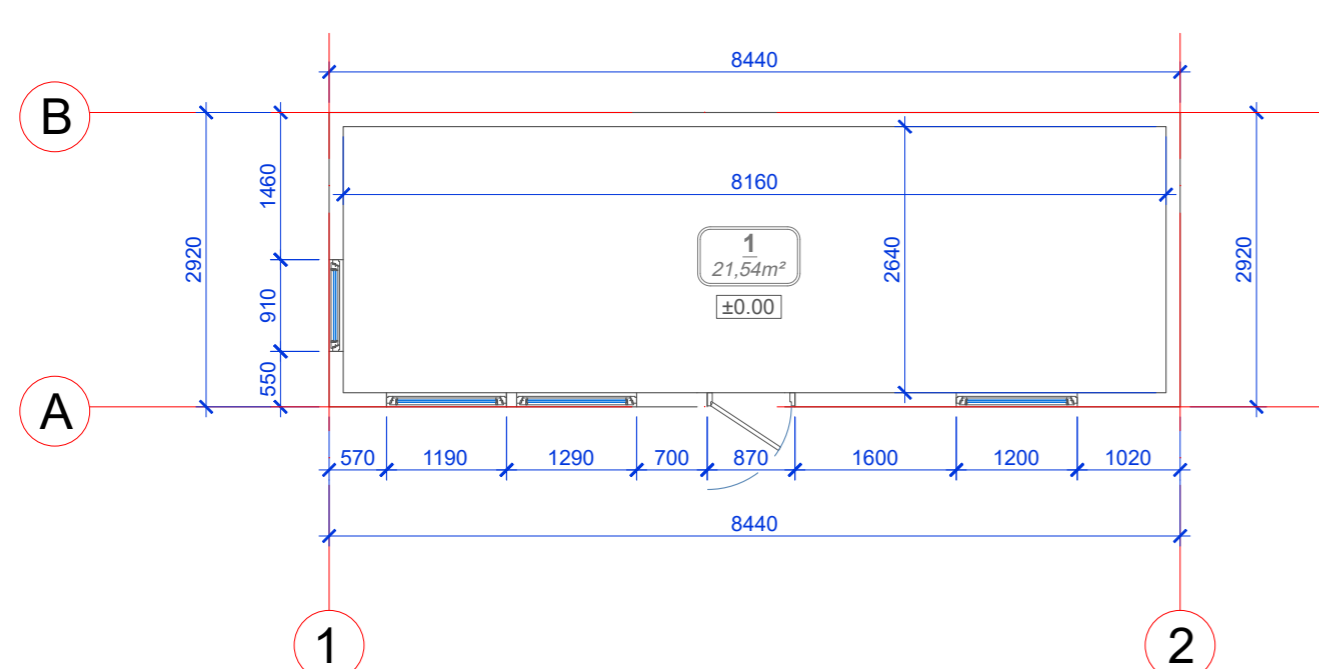


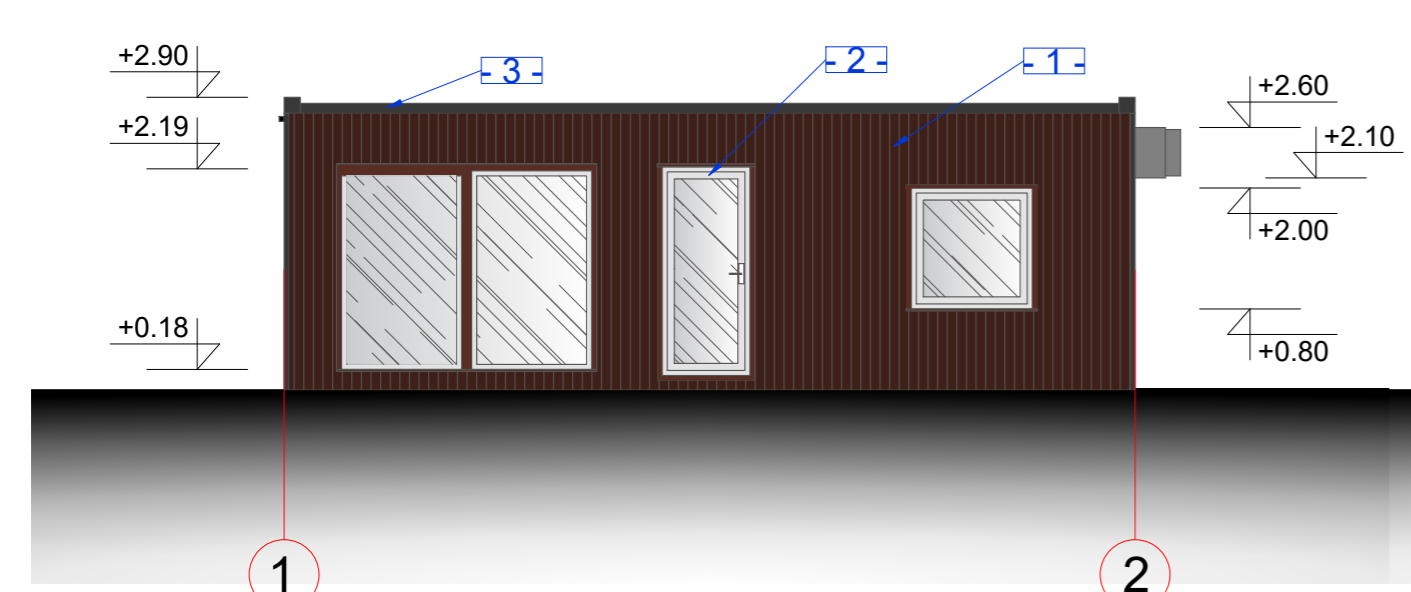
NOVIETOJUMA SHĒMA



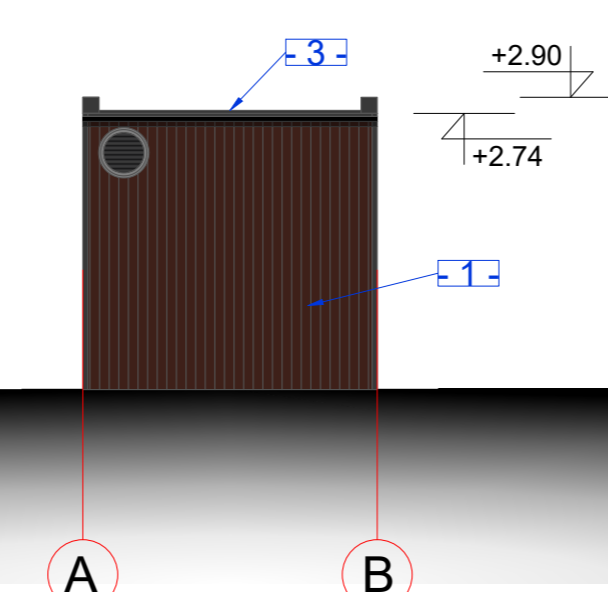
STĀVA PLĀNS



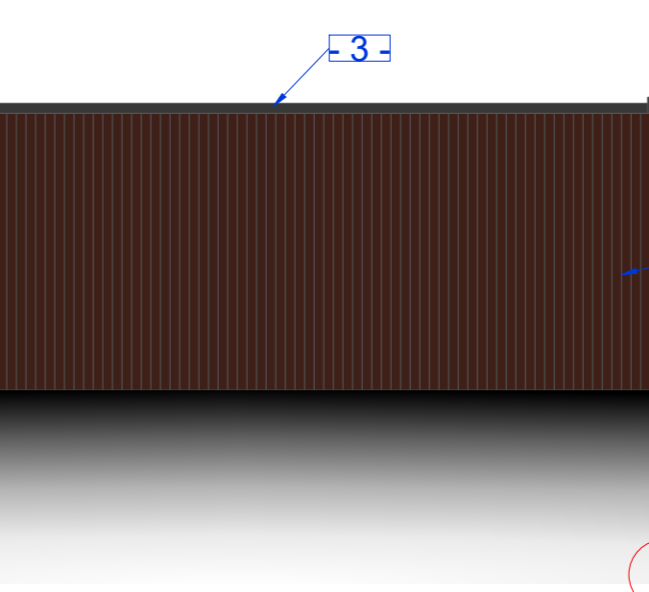
FASĀDE ASĪS 1-2



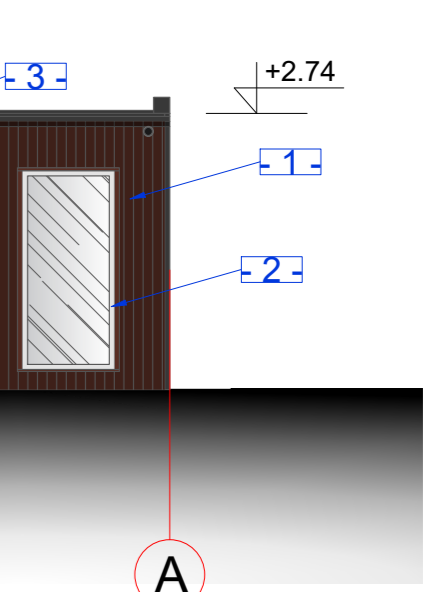
FASĀDE ASĪS A-B



FASĀDE ASĪS 2-1

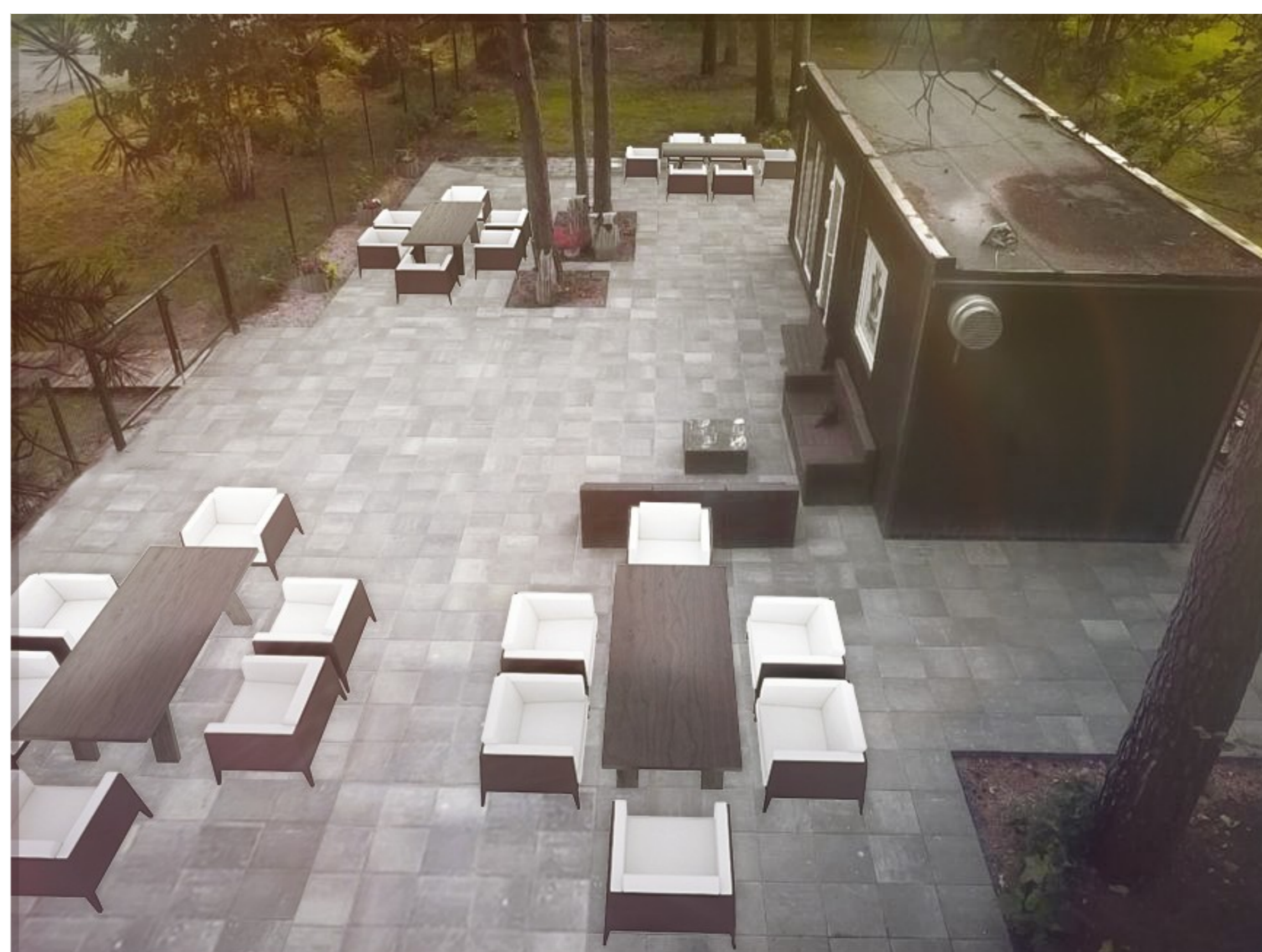


FASĀDE ASĪS B-A



VIZUALIZĀCIJA

Apbūvējamā zemesgabala izmantošana atbilstoši pašvaldības teritorijas plānojumam. Saskaņā ar spēkā esošajiem Teritorijas izmantošanas un apbūves noteikumiem, zemesgabals atrodas savrupmājas apbūves teritorijā (DzS2), kurai atļautā izmantošana kā papildizmantošana (saskaņā ar 334.punktu) var būt Tirdzniecības un/vai pakalpojumu objektu apbūve (12002): Veikali ar kopējo platību līdz 400m², aptiekas, sabiedriskās ēdināšanas uzņēmumi, sezonas rakstura tirdzniecības vai pakalpojumu objekti (tirdzniecības kioski un segtie tirdzniecības stendi), restorāni, bāri, kafejnīcas, kā arī Mārupes novada Teritorijas plānojuma 2014.-2026.gadam grozījumi 1.0 Lpp.45 (136) sadzīves un citu pakalpojumu objekti, izņemot ražošanas objektus, degvielas uzpildes stacijas un automobiļu un motociklu apkopes uzņēmumus.

**BŪVNICĪBAS IECERE:**

Saimniecības ēkas lit. 007 pārplānošana par kafejnīcu (paredzētais lietošanas veids ir 12110103).

OBJEKTA ADRESE:

Ošu iela 18, Jaunmārupe, Mārupes nov., kadastra apzīmējums 8076 011 0085 007

VIETA UN LAIKS, KAD VAR IEPAZĪTIES AR BŪVNICĪBAS IECERES DOKUMENTĀCIJU:

Mārupes novada būvvalde- Mazcenu iela 35, Jaunārupe, Mārupes nov., Mārupes novada dome- Daugavas iela 29, Mārupe, Mārupes nov. no 12.12.2022 līdz 17.01.2023

BŪVNICĪBAS IECERES PREZENTĀCIJAS PASĀKUMA NORISES VIETA UN LAIKS:

Mārupes novada domes vestibālā - Daugavas ielā 29, Mārupē, Mārupes nov., 09.01.2023. plkst. 17:00

ATSAUKSMJU IESNIEGŠANAS TERMIŅŠ UN LAIKS:

Mārupes novada būvvalde- Mazcenu iela 35, Jaunārupe, Mārupes nov., Mārupes novada dome- Daugavas iela 29, Mārupe, Mārupes nov. marupe.bv@marupe.lv, telefons **67149863**, termiņš no 12.12.2022 līdz 17.01.2023.

INFORMĀCIJA PAR BŪVNICĪBAS IEROSINĀTĀJU:

Fiziska persona, kontakttālrunis +371 26116807

INFORMĀCIJA PAR BŪVPROJEKTA IZSTRĀDĀTĀJU:

SIA juni, reģ. Nr. 40203242354, būvk. Reģ. Nr. 15777, Skolas iela 6, Baldone, LV-2125., juni@juni.lv, +371 26116807