

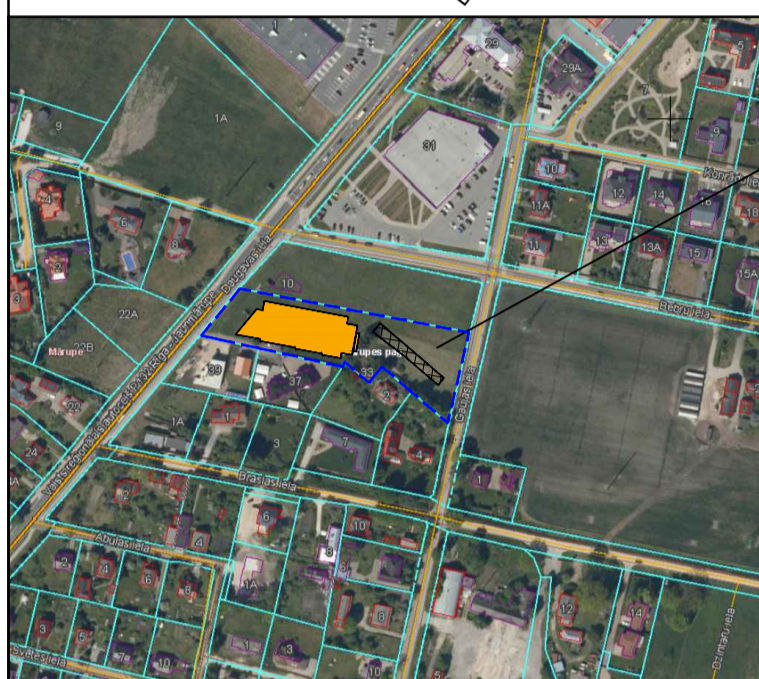
BŪVNICĪBAS IECERES PUBLISKĀ APSPRIEŠANA

25.07.2022-26.08.2022

Tirdzniecības centra jaunbūve

Daugavas iela 33, Mārupe, Mārupes pagasts, Mārupes novads, kadastra apzīmējums 80760073560, LV-2167.

OBJEKTA IZVIETOJUMA SHĒMA
M 1:5000



GENERĀLAIS PLĀNS
M 1:500



PROJEKTĀJAMIE INŽENIERTĪKLU PIESLĒGUMI

01-01-01	Projektējams ūdensvada pieslēgums
01-01-02	Projektējams sadzīves notekūdeņu kanalizācijas pieslēgums
01-01-03	Projektējams lietus ūdens kanalizācijas pieslēgums
01-01-04	Projektējams pieslēgums zemes siltumsūkņa kontūrām
01-01-05	Projektējams pieslēgums zemes siltumsūkņa kontūrām
01-01-06	Projektējams elektrības pieslēgums

PIENĒMTIE APZĪMĒJUMI

	Ēkas jaunbūve
	Metāla nojumes jaunbūve
	Projektējamā bruģētas auto stāvvietas un piebraucamais ceļš
	Projektētie gājēju ceļi, bruģēti.
	Projektētie gājēju ceļi savienojumiem blakus zemes gabalā, bruģēti.
	Esošs cietais segums blakus zemes gabalos
	Esošs cietais segums blakus zemes gabalos
	Apzāļojums zemes gabalā ārpus sarkanajām līnijām
	Apzāļojums zemes gabalā sarkanajās līnijās
	Projektētie kokaugi
	Ieejas ēkā
	Cērtami koki un demontējamas inženierkomunikācijas
	Projektējami karogu masti
	Zemes gabala robeža

TEHNISKI EKONOMISKIE RĀDĪTĀJI

Nr.	NOSAUKUMS	DAUDZUMS	NORMATĪVS
1.	Gruntsgabala platība	6605 m ²	
2.	Gruntsgabala platība sarkanajās līnijās	610 m ²	
3.	Gruntsgabala platība ārpus sarkanajām līnijām	5995 m ²	
4.	Apbūves laukums no tā tirgus ēka 1901 m ² no tā nojume 358 m ²	2259 m ²	
5.	Piebraucamo ceļu un autostāvvietu platība ārpus sarkanajām līnijām	1016 m ²	
6.	Stāvu platība	2064 m ²	
7.	Stāvu skaits	2 stāvi (2 stāvā tikai tehniskā telpa)	maks 5 stāvi
8.	Būvju tilpums	11600 m ³	
9.	Apzāļojums, ietves no tā apzāļojums 1864 m ² no tā ietves 856 m ²	2720 m ²	
10.	Brīvās teritorijas rādītājs	45%	min 30%
11.	Apbūves blīvums	38%	max 50%
12.	Vieglu auto novietņu skaits teritorijā ārpus sarkanajām līnijām	51 auto	min 50 auto

Būves klasifikācijas kods : 12300101
Ēkas grupa : 3
Ēkas ugunsnoturības pakāpe : U2b
Ēkas lietošanas veids : IV

PIEZĪMES :

- Izmēri doti metros.
- Ēkas pirmā stāva grīdas augstuma atzīme 0.00 atbilst absolūtajai 10.80 atzīmei LAS-2000.5 sistēmā.
- Ēkas ass A ir paralela zemes gabala ziemeļu robežai un atrodas 5.35 m no tās.
- Ēkas ass 1 ir perpendikulāra ass A un to krusto 20.7 m attālumā no ass A turpinājuma krustojuma ar Daugavas ielas sarkano līniju.

Būvniecības ierosinātāji:

SIA "REIMEI", Jūrkalnes iela 1, Rīga, LV-1046

Reģ. Nr. 40203098799

SIA "MAD Format", Liliju iela 20, Mārupe, Mārupes pagasts,
Mārupes novads, LV-2167

Reģ. Nr. 40103736873.

Kontakttālrunis +371 26395127

Būvprojekta izstrādātājs:

SIA "DEPO projekts", Ojāra Vācieša iela 4, Rīga, LV-1004

Reģ. Nr. 40003432834.

Kontakttālrunis +371 29297402

Informācija par būvniecības ieceri pieejama:

Mārupes novada Domes vestibulā, Daugavas ielā 29, Mārupē, Mārupes novadā un pie zemes gabala no 25.07.2022. līdz 26.08.2022.

Būvniecības ieceres publiskās apspriešanas sapulces norises vieta un laiks:

2022. gada 8. augusts, plkst. 17:00, Mārupes novada Domes vestibulā, Daugavas iela 29, Mārupe, Mārupes novads.

Atsauksmju iesniegšanas termiņš un adrese:

Atsauksmes var iesniegt līdz 2022. gada 26. augustam, Mārupes novada būvvaldē - Mazcenu alejā 35, Jaunmārupē vai Mārupes novada Domē Daugavas ielā 29, Mārupē, Mārupes novadā, LV-2167, **anketas iesniegšana: marupe.bv@marupe.lv, tālrunis 67149863**

