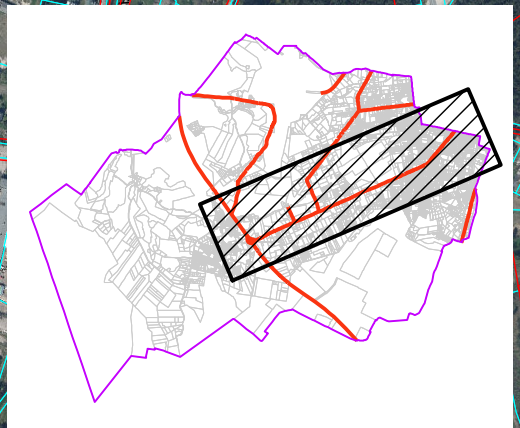


PIEVIENOJUMU VIETAS VALSTS AUTOCEĻIEM

P132 (RĪGA - MĀRUPE (JAUNMĀRUPE))



- 8 (I) Esošs pievienojums (pievienojuma Nr. tabulā*, pievienojuma kategorija)
- 52 (IV / I) Esošs pievienojums, kam mainīta kategorija (pievienojuma Nr. tabulā*, esošā / plānotā pievienojuma kategorija)
- 72 (I) Pievienojums pie vietējās satiksmes joslas (pievienojuma Nr. tabulā*, pievienojuma kategorija)
- 0.1 (III) Jaunveidojams pievienojums (pievienojuma Nr. tabulā*, pievienojuma kategorija)
- 12 (III) Nelikumīgs un/vai likvidējams pievienojums (pievienojuma Nr. tabulā*, tā esošā pievienojuma kategorija)

Sarkanās līnijas

Zemes vienību robeža

Detālplānojums, tā numurs

* TIAN 10. pielikums

Datu sagatavošanā izmantoti:
-Topogrāfiskā karte mērogā 1:10 000 (Autors: © Latvijas Ģeotelpiskās informācijas aģentūra, 2009)
-Ortofotokarte mērogā 1:10000, (Autors: © Latvijas Ģeotelpiskās informācijas aģentūra 2016)
-Nekustamā īpašuma valsts kadastra informācijas sistēmas dati (Autors: © Valsts zemes dienests, 2017)

