

# "KAIROS" - KULTŪRAS UN SOCIĀLAIS GARĪGUMA CENTRA BŪVNICĪBAS PUBLISKĀ APSPRIEŠANA

**OBJEKTA ADRESE:** "MĒMELES", Ievu iela 8, JAUNMĀRUPE, MĀRUPES NOV.  
Kad. Nr. 80760110313

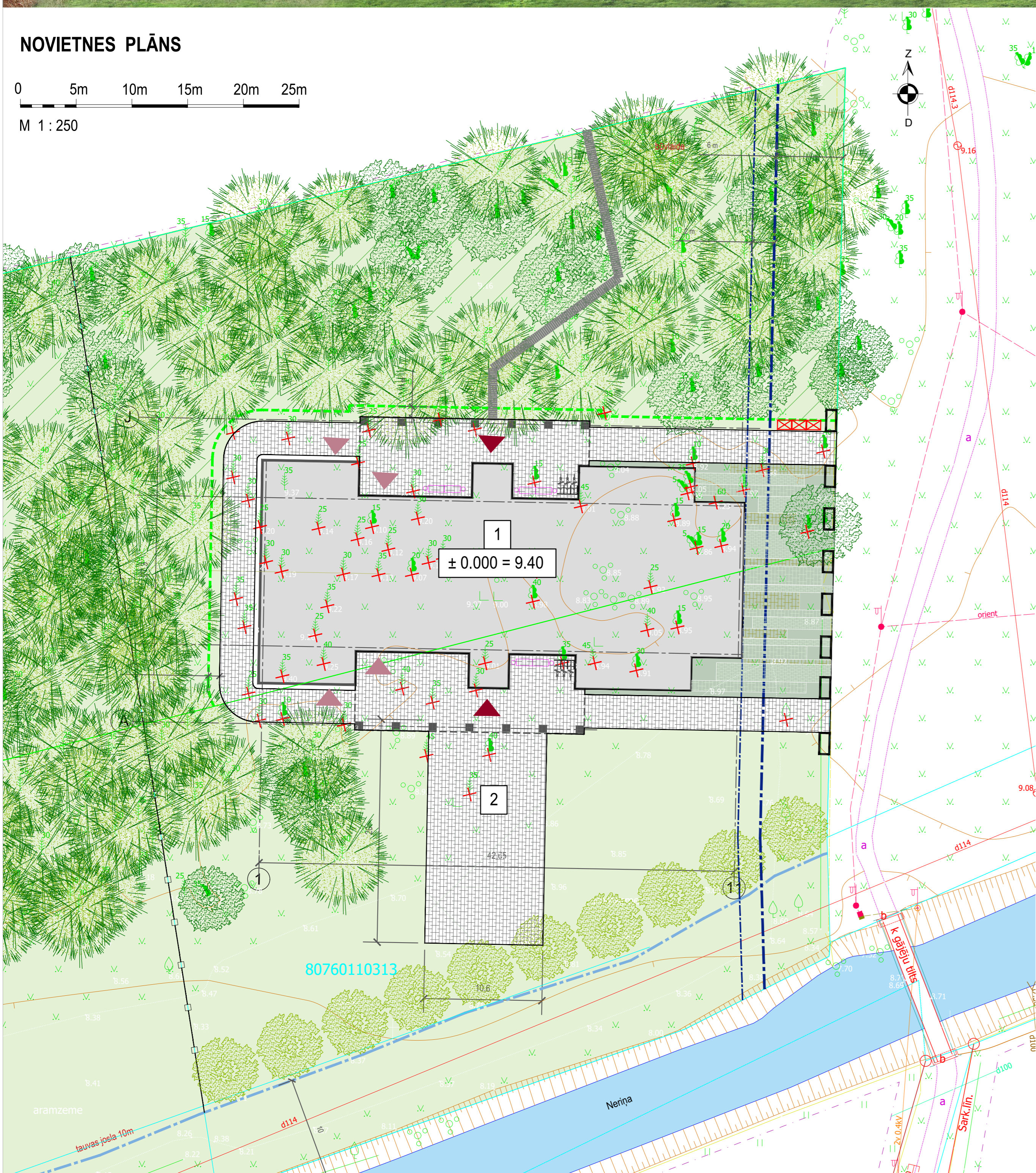
**PAREDZĒTAIS BŪVNICĪBAS VEIDS:** JAUNBŪVE

**BŪVNICĪBAS IEROSINĀTĀJS:** Rīgas metropolijas Romas katoļu Kūrīja  
adrese: Mazā Pils iela 2A, Rīga  
reģ. Nr. 90000106677

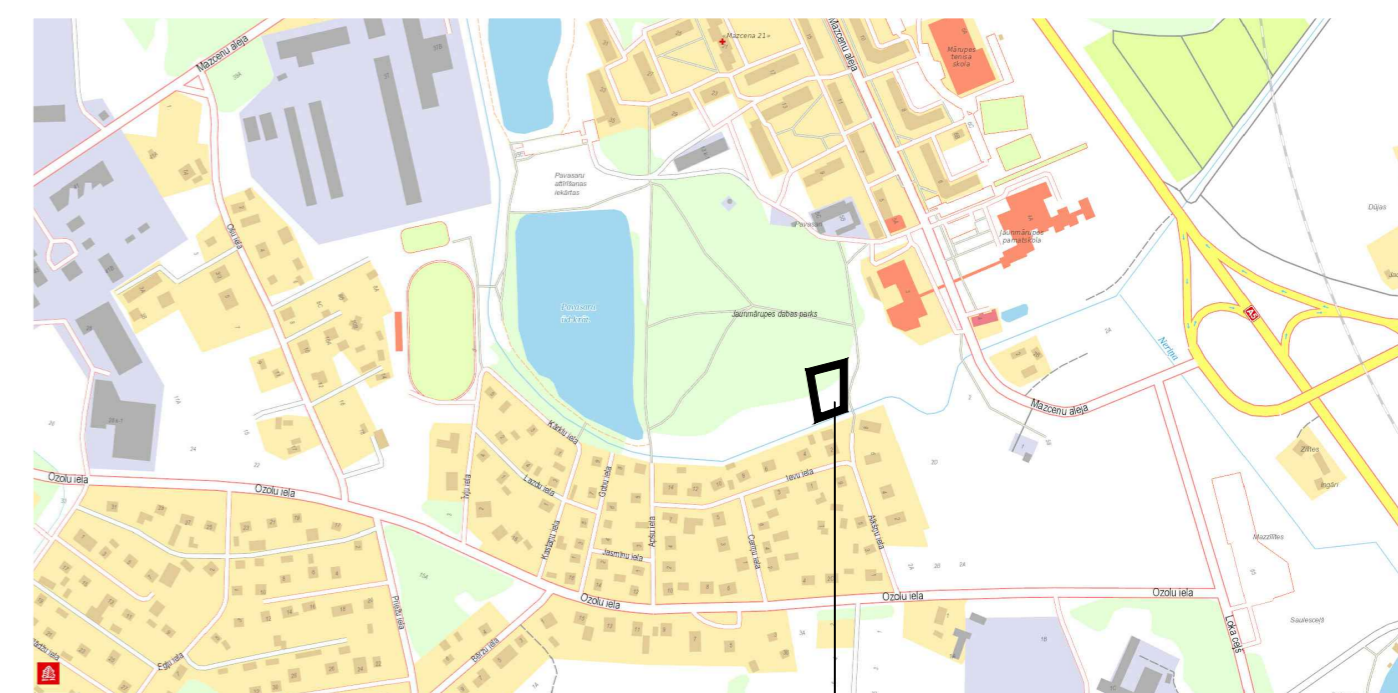
**BŪVPROJEKTA IZSTRĀDĀTĀJS:** SIA "SZK/Z"  
būvprojekta vadītājs: Uģis Zābers  
arhitekts: Evija Vizule  
adrese: Kalēju iela 8, Rīga  
tālrunis: (+371) 29250655  
www.szk.lv  
reģ.Nr. 40003930698  
būvkomersanta reģ. Nr. 5013-R

## NOVIETNES PLĀNS

0 5m 10m 15m 20m 25m  
M 1 : 250



## OBJEKTA IZVIETOJUMA SHĒMA



"MĒMELES", JAUNMĀRUPE, MĀRUPES NOV.  
Kad. Nr. 80760110313

### APZĪMĒJUMI:

|  |                              |  |                          |
|--|------------------------------|--|--------------------------|
|  | sarkanā līnija               |  | puķu kastes              |
|  | zemes gabala robeža          |  | esošais demontējams žogs |
|  | būvlaide (6 m)               |  | projektētie apstādījumi  |
|  | apbūves līnija (8 m)         |  | izcērtamie koki          |
|  | tauvas josla (10m)           |  | saglabājami koki         |
|  | meža zeme                    |  | projektētie koki         |
|  | jauņā meža zemes robeža      |  | jaunbūve                 |
|  | projektējamā ēka             |  | terase                   |
|  | piebraucamais ceļš, bruģis   |  |                          |
|  | gājēju taka                  |  |                          |
|  | ieejas ēkā / rezervēs izejas |  |                          |
|  | projektējams žogs            |  |                          |

### BŪVNICĪBAS IECERES APRAKSTS:

"Kairos" - kultūras un sociālais garīguma centrs veidots kā videi draudzīga un cilvēkiem brīvi pieejama būve, kuras mērķis panākt vides ekumenismu, kas nediskriminē pēc konfesionālās piederības un piedāvā mūsdienīgu, atvērtu un pieņemamu vidi ikvienam interesentam. Tas izpaužas arī, ka apjoms ierakstās kopējā vides kontekstā - ēkas centrālais motīvs - fasāde ar stikla vitražas elementiem ir pavērsta pret ielas perspektīvu, savukārt pats apjoms projektēts maksimāli kompakts un novietots tā, lai maksimāli pasargātu kokus no izciršanas, vienlaicīgi neatrodoties pārāk tuvu Nerīgas upei.

Centra daudzveidīgās aktivitātes un funkcijas visas vērstas uz cilvēku labklājību un kalpošanu sabiedrībai (piem., sabiedriski pasākumi, izstādes, konferences, lekcijas, atbalsta grupas, terapijas un konsultācijas, interešu grupas, garīgā vadība, apmācība un dievkalpojumi u.c.). Tas atspoguļojas arī projektētās ēkas apjomu arhitektūrā - līdzīgi kā Latvijas tipiskajā viensētā, kur katrai ēkai bija sava nozīme, tā arī šeit apmeklētājs var nolasīt, ka ēkas sastāvā esošie dažādie būvapjomi reprezentē katrs savu funkciju.

Lai pasvītrotu centra atvērto dabu, zemesgabals būs atvērts pret gājēju ietvi - bez žoga. Žogs tiks projektēts tikai zemesgabala rietumu daļā kā cinkots, caurredzams metāla siets, lai norobežotu kaimiņu zemesgabalu. Jauni apstādījumi tiks ieviesti tikai galvenās fasādes priekšā, (kur šobrīd ir pļava). Gar tauvas joslu paredzēti liepu vai citu koku stādījumi, kas ierobežos redzamību un tādējādi nodrošinās vietējo privāto māju īpašnieku komfortu un privātumu no jaunbūves sabiedriskajām aktivitātēm.

- Ēkas apdares materiālu izvēle balstīta uz šādiem principiem:
1. būvapjomu ierakstīšanās dabiskajā meža vidē, izceļot to (tumšās krāsas apjoms atstāro gaisu un toņus no vides, līdz ar to neizceļas kā "sveškermenis", bet kalpo kā gaumīgs fons dabai) un ineesot mežu interjerā (plaši stikļojumi un atvērts plānojums);
  2. vietējās Latvijas produkcijas un uzņēmēju maksimālais atbalsts, izmantojot Latvijā ražotos materiālus (koka konstrukcijas, stikla dekoratīvie elementi, valcētais metāla jumts u.c.);
  3. maksimāli ērta un ekonomiska ēkas ekspluatācija (valcētais metāla jumts ar pretkorozijas pārklājumu u.c.)

### TEHNISKI-EKONOMISKIE RĀDĪTĀJI

|    |                           |                       |
|----|---------------------------|-----------------------|
| 1. | Zemesgabala platība       | 5241 m <sup>2</sup>   |
| 2. | Apbūves laukums           | 1046.2 m <sup>2</sup> |
| 3. | Apbūves intensitāte       | 27.1 %                |
| 4. | Būvtilpums                | 6825 m <sup>3</sup>   |
| 5. | Piebraucamais ceļš        | 522.6 m <sup>2</sup>  |
| 6. | Āra terase                | 243.1 m <sup>2</sup>  |
| 7. | Brīvā zālā teritorija     | 65.4 %                |
| 8. | Virszemes stāvu skaits    | 2                     |
| 9. | Maksimālais ēkas augstums | 17.6 m                |

### BŪVNICĪBAS IECERES PUBLISKĀ APSPRIEŠANA

Materiāli izlikti apskatāma rūpes novada domes ēkā s 1. stāva, vestibīlā Daugavas iela 29. (lesta des Darba laiks P.9.00 - 18.00 9.00 - 17.00; T.9.00 - 17.00 C.9.00 - 18.00 P.9.00 - 15.00)

Atsauksmes var iesniegt

Ma rūpes novada būvvaldē, Daugavas ielā 29; LV-2167  
1.06.2019.-1.07.2019.

Kontaktpersona:

Mārupes novada Būvvaldes vadītājas palīdze Agnese Aunina,  
e-pasts: agnese.aunina@marupe.lv

Tālrunis: 67149863

Būvniecības ieceres prezentācija

17.06.2019. plkst.18.30

Mārupes mūzikas un mākslas skolā,  
Mazcenu alejā 39, Jaunmārupē, Mārupes nov.

