



NOVIETOJUMA SHĒMA
M 1:500

BŪVNICĪBAS IECERES PUBLISKĀ APSPRIEŠANA

Laika posmā no 25.07.2022. - 26.08.2022.

KAFEJNĪCA

BŪVNICĪBAS IECERE:

Saimniecības ēkas lit. 007 pārplānošana par kafejnīcu (paredzētais lietošanas veids ir 12110103).

OBJEKTA ADRESE:

Ošu iela 18, Jaunmārupe, Mārupes nov.,
kadastra apzīmējums 8076 011 0085 007

VIETA UN LAIKS, KAD VAR IEPAZĪTIES AR BŪVNICĪBAS IECERES DOKUMENTĀCIJU:

Mārupes novada būvvalde - Mazcenu aleja 35, Jaunmārupe,
Mārupes nov., Mārupes novada dome - Daugavas iela 29,
Mārupe, Mārupes nov. no 25.07.2022 līdz 26.08.2022

BŪVNICĪBAS IECERES PREZENTĀCIJAS PASĀKUMA NORISES VIETA UN LAIKS:

Mārupes novada domes vestibulā - Daugavas ielā 29, Mārupē,
Mārupes nov., 09.08.2022. plkst. 17:00

ATSAUKSMJU IESNIEGŠANAS TERMIŅŠ UN LAIKS:

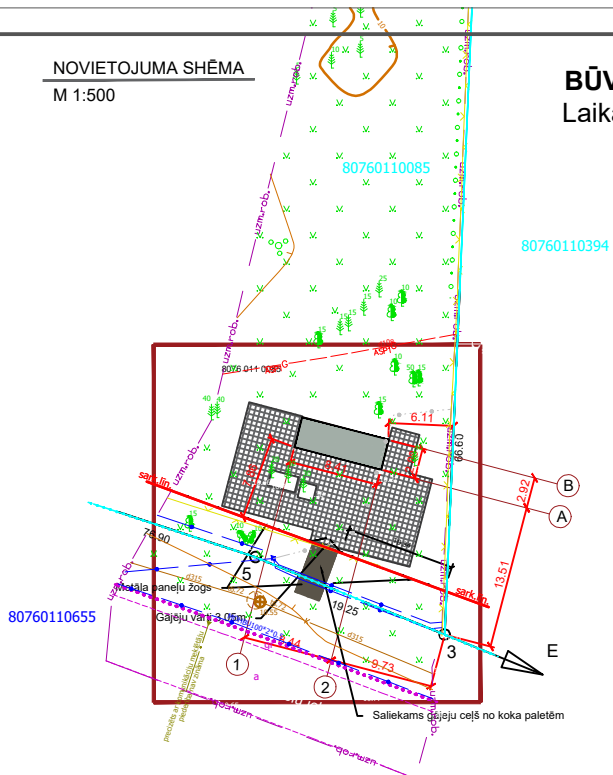
Mārupes novada būvvalde - Mazcenu aleja 35, Jaunmārupe,
Mārupes nov., Mārupes novada dome - Daugavas iela 29,
Mārupe, Mārupes nov. marupe.bv@marupe.lv, telefons
67149863, termiņš no 25.07.2022 līdz 26.08.2022.

INFORMĀCIJA PAR BŪVNICĪBAS IEROSINĀTĀJU:

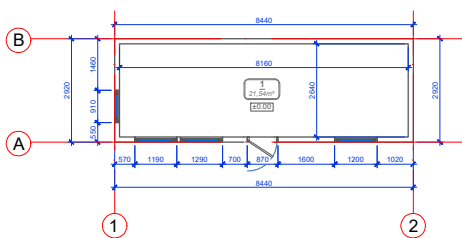
Fiziska persona, kontaktārunis +371 26116807

INFORMĀCIJA PAR BŪVPROJEKTA IZSTRĀDĀTĀJU:

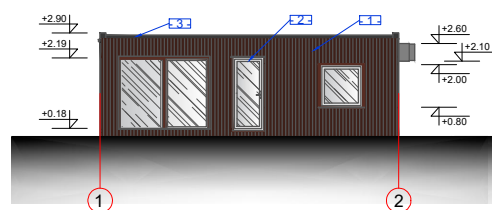
SIA juni, reģ. Nr. 40203242354, būvk. Reģ. Nr. 15777, Skolas
iela 6, Baldone, LV-2125., juni@juni.lv, +371 26116807



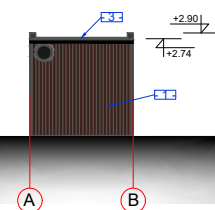
STĀVA PLĀNS



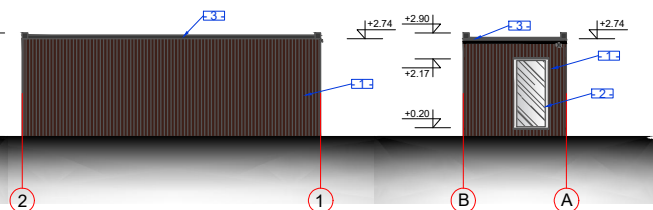
FASĀDE ASĪS 1-2



FASĀDE ASĪS A-B



FASĀDE ASĪS 2-1



FASĀDE ASĪS B-A

VIZUALIZĀCIJA

Apbūvējamā zemesgabala izmantošana atbilstoši pašvaldības teritorijas plānojumam.

Saskaņā ar spēkā esošajiem Teritorijas izmantošanas un apbūves noteikumiem, zemesgabals atrodas savrupmājas apbūves teritorijā (DzS2), kurai atļautā izmantošana kā papildizmantošana (saskaņā ar 334.punktu) var būt Tirdzniecības un/vai pakalpojumu objektu apbūve (12002): Veikali ar kopējo platību līdz 400m², aptiekas, sabiedriskās ēdināšanas uzņēmumi, sezonas rakstura tirdzniecības vai pakalpojumu objekti (tirdzniecības kioski un segtie tirdzniecības stendi), restorāni, bāri, kafejnīcas, kā arī Mārupes novada Teritorijas plānojuma 2014.-2026.gadam grozījumi 1.0 Lpp.45 (136) sadzīves un citu pakalpojumu objekti, izņemot ražošanas objektus, degvielas uzpildes stacijas un automobiļu un motociklu apkopes uzņēmumus.

