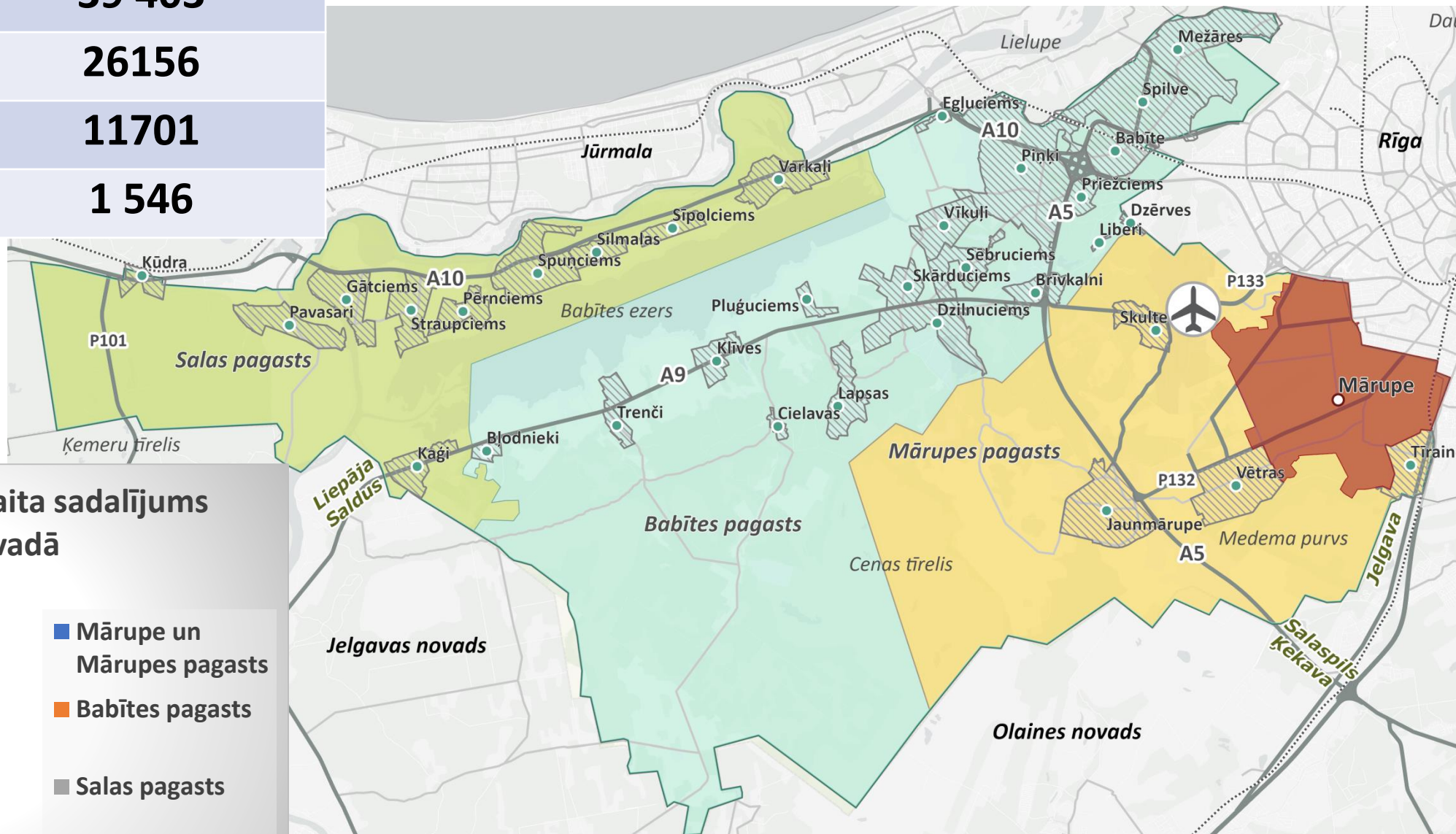




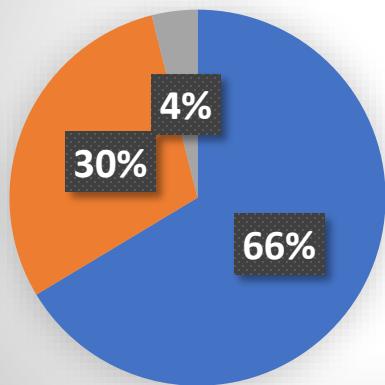
Mārupes novada pašvaldības prezentācija

Civilās aizsardzības risku apzināšana

Pašvaldība	Iedzīvotāju skaits uz 01.09.2022. gadu
Mārupes novads	39 403
Mārupe un Mārupes pagasts	26156
Babītes pagasts	11701
Salas pagasts	1 546



Faktisko iedzīvotāju skaita sadalījums
Mārupes novadā



- Mārupe un Mārupes pagasts
- Babītes pagasts
- Salas pagasts



Mārupes novada risku matrica

	Varbūtības/ ticamības līmenis	Maznozīmīgs risks	Nozīmīgs risks	Vidējs risks	Augsts risks	Ļoti augsts risks
<i>Ļoti augsts</i>	1 x gadā un biežāk	15. Ugunsgrēki būvēs 21. Autotransporta avārija				
<i>Augsts</i>	1 x 1 – 15 gadiem	24. Sabiedriskās nekārtības, iekšējie nemieri	3. Pali, plūdi un vējuzplūdi 7. Epidēmijas 8. Epizootijas 9. Epifitotijas	4. Lietusgāzes, ilgstošas lietavas, pērkonu negaiss un krusa, sniegs un putenis, apledojums un slapja sniega nogulums, stiprs sals, karstums, sausums 18. Pārvades un sadales elektrotīklu bojājumi	10. Bīstamo ķīmisko vielu noplūde objektā	
<i>Vidējs</i>	1 x no 16 – 50 gadiem	12. Avārija dabasgāzes apgādes sistēmā	14. Bioloģisko vielu negadījumi	5. Vētras (vēja brāzmas), viesuļi, krasas vēja brāzmas 6. Mežu un kūdras purvu ugunsgrēki	22. Aviācijas nelaimes gadījums ar gaisa kuģi 23. Dzelzceļa transporta katastrofa	
<i>Zems</i>	1 x no 51 – 100 gadiem	2. Zemes nogrūvumi 11. Avārijas naftas produktu cauruļvada transporta infrastruktūrā 20. Bīstamo ķīmisko vielu noplūde no kuģiem, kuģa uzskriešana uz sēkļa, kuģu sadursme, pasažieru kuģu katastrofa	19. Būvju sabrukums 25. Terora akti	13. Radioaktīvo vielu avārijas 17. Dambju un citu hidrotehnisko būvju pārrāvumi	26. Karš, militārs iebrukums vai to draudi	
<i>Ļoti zems</i>	Retāk kā 1 x 100 gados	16. Avārijas vai negadījumi ostu un jūras hidrotehniskajās inženierbūvēs			1. Zemestrīces	
	Ievainotie/ cietušie	10 līdz 100	101 līdz 1000	1001 līdz 5000	5001 līdz 10 000	Vairāk par 10 000
	Nāves gadījumi	1 līdz 10	11 līdz 100	101 līdz 500	501 līdz 1000	Vairāk par 1000
	Materiālie zaudējumi	50 tūkst. līdz 100 tūkst.	100 tūkst. līdz 1 milj.	1 milj. līdz 10 milj.	10 milj. līdz 100 milj.	Vairāk par 100 milj.
	Kaitējums videi	50 tūkst. līdz 100 tūkst.	100 tūkst. līdz 1 milj.	1 milj. līdz 10 milj.	10 milj. līdz 100 milj.	Vairāk par 100 milj.
	Saslimušie	Mazāk par 5 %	5-15%	15-20%	21-35%	Vairāk par 35%
	Pārvietotās personas	10 līdz 100	101 līdz 1000	1001 līdz 5000	5001 līdz 10 000	Vairāk par 10 000
	Apdraudē- juma iespējama seku līmenis →	<i>Maznozīmīgas sekas</i>	<i>Nozīmīgas sekas</i>	<i>Vidējas sekas</i>	<i>Smagas sekas</i>	<i>Katastrofālas sekas</i>

Bīstamo vielu noplūde

Bīstamie objekti atbilstoši MK noteikumu Nr. 46 sarakstam.

DUS un GUS Mārupes novadā

Nr.p.k.	Objekta nosaukums	Objekta adrese	Bīstamās vielas daudzums (tonnas)	Kategorija
1.	SIA "RIXJET RIGA	Mazā Gramzdas iela 9, Lidosta "Rīga", Mārupes novads, 26555364	Naftas produkti – līdz 4966,4	B RANP
2.	SIA "Neste Latvija" degvielas uzpildes stacija "Mārupe"	Upesgrīvas iela 1, Mārupe, Mārupes novads	Naftas produkti – līdz 84,618	C
3.	AS "Viada Baltija" degvielas/gāzes uzpildes stacija "Lidosta"	Pleskodāle, Mārupes novads, 67301533	Naftas produkti – līdz 41,28, sašķidrinātās naftas gāzes – līdz 6,26	C
4.	SIA "Circle K Latvia" degvielas uzpildes stacija "Mārupe"	Kārļa Ulmaņa gatve 127, Mārupe, Mārupes novads, 25488970	Naftas produkti – līdz 169,01	C
5.	SIA "GULFSTREAM OIL"	Lidosta "Rīga", Mārupes novads, 67207037	Naftas produkti – līdz 465	C
6.	AS "VIRŠI-A" degvielas uzpildes stacija "Mārupe"	"Ikri", Mārupes novads, 66902112	Naftas produkti – līdz 68,42, sašķidrinātās naftas gāzes – līdz 6,94	C
7.	SIA "East-West Transit" degvielas uzpildes stacija "Latvijas Nafta"	Piņķi, Babītes novads, 67919103	Naftas produkti – līdz 174	C
8.	AS "VIRŠI-A" degvielas uzpildes stacija "Babīte"	"Viršvidi", Spilve, Babītes pagasts, Babītes novads, 67305209	Naftas produkti – līdz 74,7, sašķidrinātās naftas gāzes – līdz 6,96, saspīestā dabasgāze – līdz 1,53	C

Nr. p. k.	DUS/GUS nosaukums	Atrašanās vieta
1.	Degvielas uzpildes stacija Gotika Auto	Mazcenu aleja 20B, Jaunmārupe, Mārupes novads, LV-2166
2.	InterGaz , SIA, Auto gāzes uzpildes stacija	Gaujas iela 5, Gaujas 5, Mārupes novads, LV-2167
3.	Aksion, auto gāzes uzpildes stacija	Upesgrīvas iela 3, Mārupe, Mārupes novads, LV-2167
4.	LPG gāzes uzpildes stacija	Kārļa Ulmaņa gatve 127, Mārupe, Mārupes novads, LV-2167
5.	KOOL Jūrmalas šoseja	Brekši", Jūrmalas šoseja, LV-2107
6.	"KOOL Latvija" SIA, DUS "Vēja ziedi"	Vēja ziedi, Piņķi, Babītes pagasts, LV-2107
7.	Babites CAR WASH "CELAVEJS"	Celtnieku iela, Babīte, Babītes pagasts, LV-2101

Ugunsgrēki

Par ugunsdzēsību Mārupes novadā atbildīgie VUGD posteņi

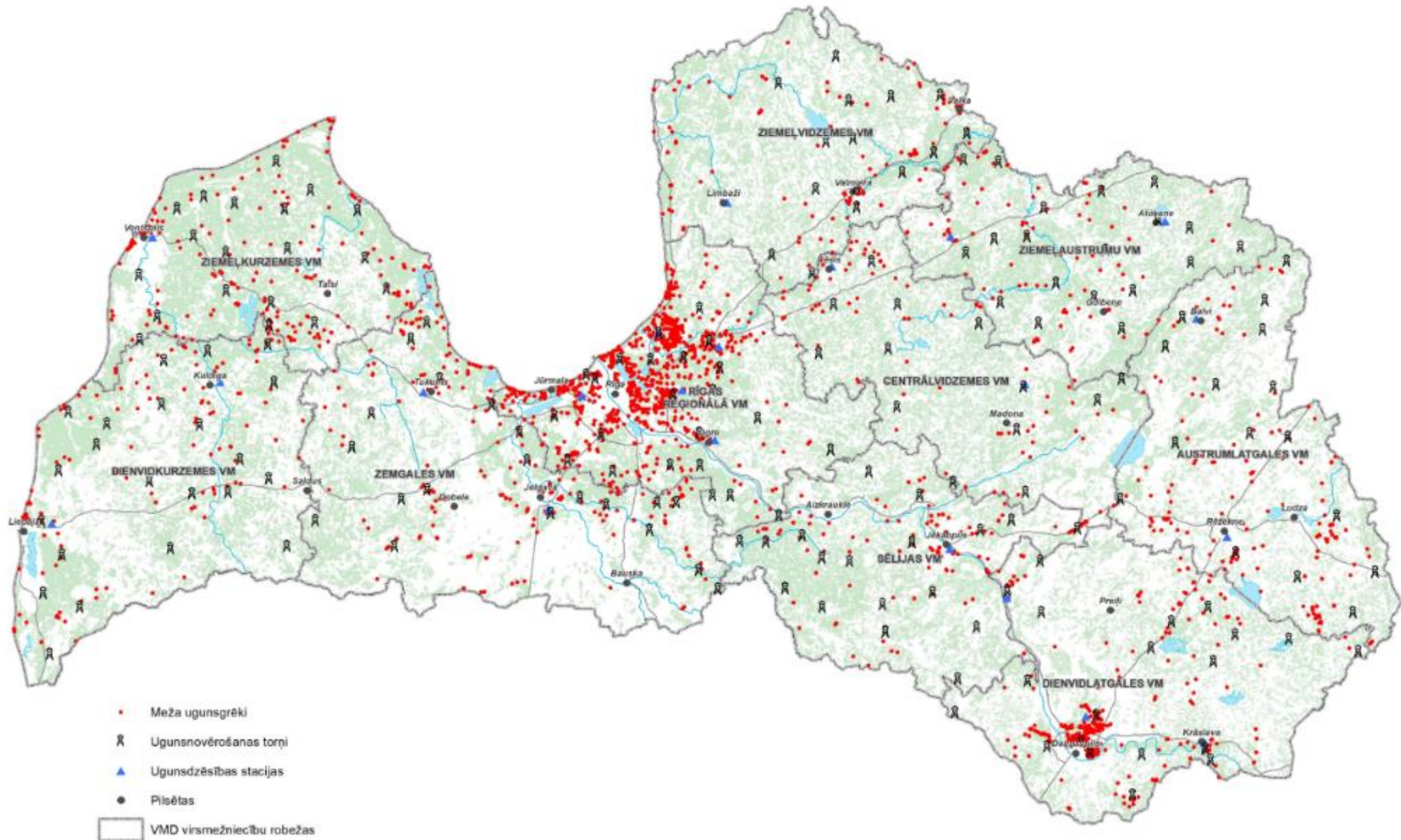
Nr. p.k.	Postenis	Posteņa komandieris	Atrašanās vieta	Kontakti
1.	Rīgas reģiona brigāde, 2. daļa	Daļas komandieris Ivo Bendrats	Rīga, Jaunpils iela 13, LV-1002	+ 371 67209694
2.	Rīgas reģiona brigāde, 5. daļas, Bolderājas postenis	Posteņa komandieris Staņislavs Turoks	Rīga, Lignuma iela 4A, LV-1016	+ 371 67023559 + 371 67351133

VUGD ugunsgrēku statistikas dati Latvijā un Mārupes novadā

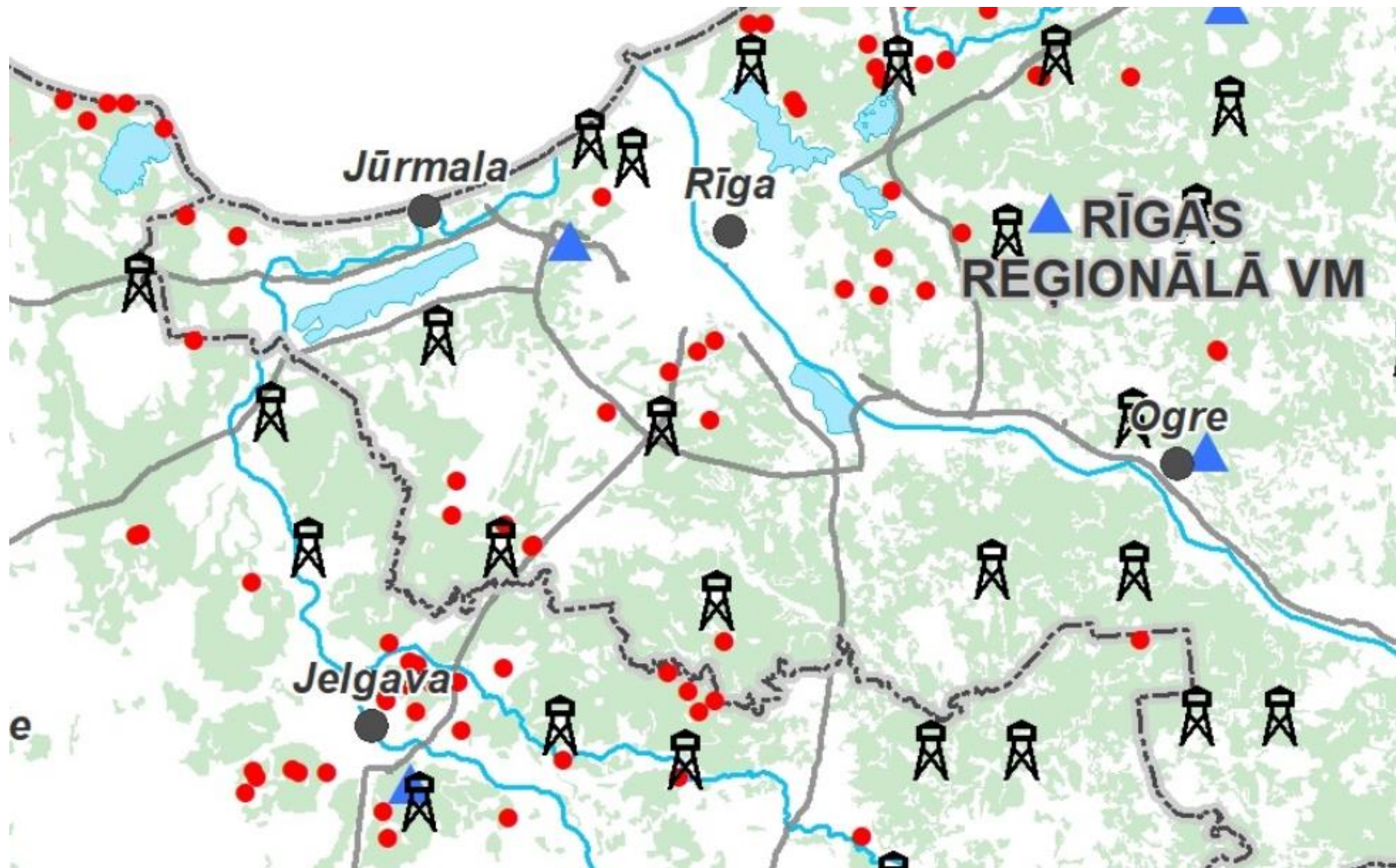
Nr. p.k.	Laika periods	Ugunsgrēku skaits		% no visiem Latvijā reģistrētajiem ugunsgrēkiem	Bojāgājušie cilvēki
		Latvijā			
1.	01.01.2018.-31.12.2018.	Latvijā	9134	100 %	81
		Mārupes novads *	99	1,08%	0
2.	01.01.2019.-31.12.2019.	Latvijā	8985	100 %	76
		Mārupes novads	102	1,13%	0
3.	01.01.2020.-31.12.2020.	Latvijā	6970	100 %	83
		Mārupes novads	83	1,2%	3

*Dati norādīti saskaitot bijušo Mārupes novadu ar Babītes novadu

Meža ugunsgrēku statistika no 2013. līdz 2018. gadam



Meža ugunsnovērošanas tornu un meža ugunsdzēsības staciju tīkls, kā arī meža ugunsgrēku statistika Rīgas reģionālā VM 2020.gadā [ZM Ugunsapsardzība]



Mārupes novadā ir viens uguns novērošanas tornis “Cielavās”, kurš ir aprīkots ar kamerām, un darbojas uguns nedrošajā periodā.

Sadales elektrotīklu bojājumi un pārvades elektrotīklu bojājumi

Mārupē elektroapgādi nodrošina AS “Sadales tīklu” gaisvadu elektropārvades līnijas – 110kV un 330kV apjomā. Kopš 2018.gadā ekspluatācijā ir nodota jaunā elektrosadales apakšstacija Zeltiņu ielā, elektroenerģijas jauda novada teritorijā ir pietiekoša, lai tiktu pieslēgti jauni patērētāji, kuru darbības nodrošināšanai nepieciešama liela jauda. Ielu apgaismojums tiek nodrošināts visos pagasta ciemos – Skultē, Tīrainē, Jaunmārupē, Mārupē un Vētrās, tomēr tā apjoms ir nepietiekams. Lai nodrošinātu efektīvu elektroenerģijas patēriņu ielu apgaismojuma lietošanā, pašvaldība strādā pie viedā apgaismojuma sistēmu ieviešanas.

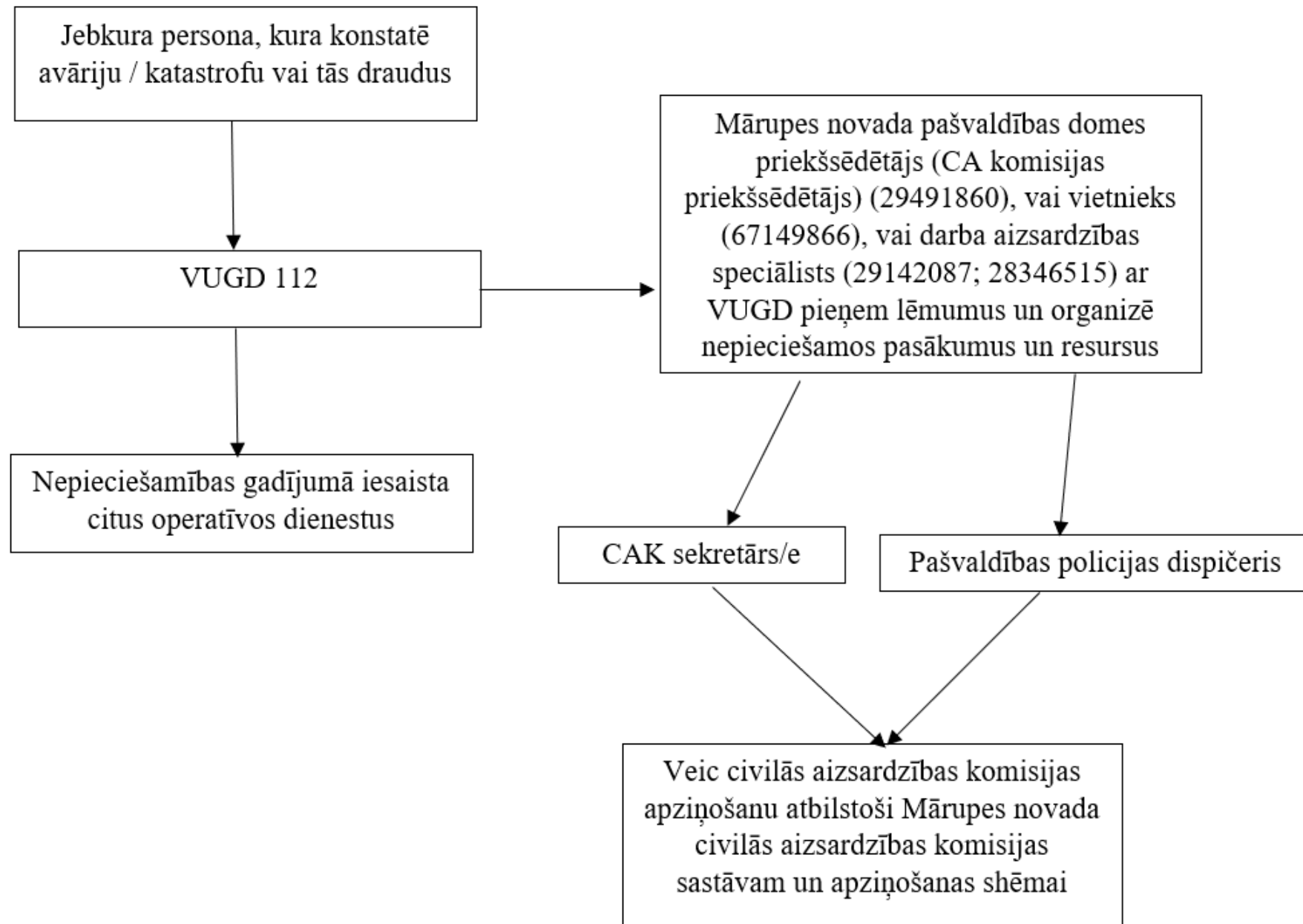
Babītes pagastu šķērso 330 kV, 110 kV, 20 kV un 0,4 kV gaisvadu un kabeļu elektrolīnijas. Babītes pagasta teritoriju, gar Lielupi, starp Jūrmalas valstspilsētu, šķērso Kurzemes loka projekta 3.posma "Tume-Rīga" gaisvada 330 kV, līnija (rekonstruēta 110 kV līnija un papildināta ar 330 kV līniju).

Elektrotīklu pārrāvuma gadījumā nepieciešams pēc iespējas ātrāk atsākt tādu objektu darbību kā NAI, dzeramā ūdens sūkņu un pirmās medicīniskās palīdzības punktu darbību. Šim nolūkam var izmantot ģeneratorus.



Esošās 330 kV augstsprieguma līnijas Latvijā [AS “Augstsprieguma tīkli”]

Vispārējā katastrofu apziņošanas shēma



Evakuācijas transportlīdzekļu saraksts

Nr. p. k	Izpildītājs	Transportlīdzeklis	Skaitis	Maksimālais vietu skaits transportlīdzeklī	Vietu skaits kopā
1.	SIA "VR PROJEKTS"	ISUZU TURQUOISE	1	30	30
2.		MAN, LION COACH	2	51	102
3.		MAN, LION COACH	1	58	58
4.		MAN R12	1	55+8	63
5.		NEOPLAN TRENDLINER	1	57+11	68
6.		NEOPLAN TRENDLINER	1	53+13	66
7.		VOLVO B12B	2	59+42	202
8.		VOLVO B12M	1	70+15	85
9.		SCANIA L94UB	1	43+33	76
10.		SCANIA L94UB	1	45+35	80
11.		MERCEDES BENZ 0350	1	51	51
Kopā	-	-	13	Vietu skaits:	881

Evakuācijas pulcēšanās vietas Mārupes novadā

Nr. p. k.	Nosaukums	Adrese
1.	Babītes vidusskola un Babītes sporta komplekss	Jūrmalas iela 17, Piņķi, Babītes pagasts, Babītes novads, LV-2107
2.	Salas sākumskola un Spuņciema sporta halle	Pīlādziši, Spuņciems, Salas pagasts, Babītes novads, LV-2105
3.	Skultes Dienas centrs	Skultes iela 31, Skulte, Mārupes nov.
4.	Skultes sākumskola	Skultes iela 25, Skulte, Mārupes novads, LV-2108
5.	Mārupes valsts ģimnāzija	Kantora iela 97, Mārupe, Mārupes pagasts, Mārupes novads, LV-2167
6.	Mārupes novada dome	Daugavas iela 29, Mārupe, Mārupes nov.
7.	PII Lienīte	Amatas iela 2, Mārupe, Mārupes pagasts, Mārupes novads, LV-2167
8.	Mārupes pamatskola	Viskalnu iela 7, Tīraine, Mārupes pagasts, Mārupes novads, LV – 2167
9.	PII Zeltrīti	Gaujas iela 41, Mārupe, Mārupes pagasts, Mārupes nov., LV-2167
10.	Jaunmārupes pamatskola	Mazcenu aleja 4a, Jaunmārupe, Mārupes pagasts, Mārupes novads, LV – 2167
11.	Mārupes mūzikas un mākslas skola	Mazcenu aleja 39, Jaunmārupe, Mārupes pagasts, Mārupes novads, LV-2167

Izmitināšanas vietas Mārupes novadā

Nr. p. k.	Nosaukums	Ēkas tips	Adrese	Telpu veids	Cilvēku skaits (1 cilvēkam paredzot 6m ²)	Virtuve ar ēdnīcu	Guļamvietas
1.	Babītes vidusskola un Babītes sporta komplekss	Izglītības iestāde	Jūrmalas iela 17, Piņķi, Babītes pag., Babītes nov., LV-2107	Sporta zāle; aktu zāle; mācību klases; u.c. telpas	1000	ir	nav
2.	Daudzfunkcionālais sociālo pakalpojumu centrs	Sociālo pakalpojumu iestāde	Centra iela 3, Piņķi, Babītes pagasts, Babītes novads LV-2107	Ofisa telpas; atpūtas telpas	30	ir	nav
3.	Salas sākumskola un Spuņciema sporta halle	Izglītības iestāde	“Pīlādziši”, Spuņciems, Salas pagasts, Babītes novads, LV 2105	Sporta zāle; aktu zāle; mācību klases; u.c. telpas	600	ir	nav
4.	Babītes PII	Izglītības iestāde	Priežu iela 1, Babīte, Babītes pagasts, LV-2101	mācību klases; u.c. telpas	100	ir	nav
5.	PII „Saimīte”	Izglītības iestāde	Jūrmalas iela 7, Piņķi, Babītes pagasts, Babītes novads LV-2107	mācību klases; u.c. telpas	400	ir	nav
6.	Kultūrizglītības centrs	Izglītības iestāžu telpu grupa	Jūrmalas iela 14A, Piņķi, Babītes pagasts, Babītes novads LV-2107	Aktu zāle; mācību klases; u.c. telpas	300	ir	nav
7.	Kultūrizglītības centra filiāle "Vietvalži"	Izglītības iestāžu telpu grupa	“Vietvalži”, Spuņciems, Salas pagasts, Mārupes novads, LV-2105	Aktu zāle; mācību klases; u.c. telpas	150	ir	nav
8.	Mārupes kultūras nams	Kultūras nama ēka	Daugavas iela 29, Mārupe, Mārupes novads, LV-2167	zāle ar palīgtelpām	200	nav	nav
9.	Mārupes vidusskolas un sporta centrs	Izglītības iestāde	Kantora iela 97, Mārupe, Mārupes novads, LV-2167	Sporta zāle; aktu zāle; mācību klases; u.c. telpas	800	ir	nav
10.	Skultes sākumskola un dienas centrs	Izglītības iestāde	Skultes iela 25, Skulte, Mārupes novads, LV-2108	Sporta zāle; mācību telpas	250	ir	nav
11.	Mārupes pamatskola un sporta centrs	Izglītības iestāde	Viskalnu iela 7, Tīraine, Mārupes novads, LV-2167	Sporta zāle; aktu zāle; mācību klases; u.c. telpas	500	ir	nav
12.	Jaunmārupes pamatskola	Izglītības iestāde	Mazcenu aleja 4A, Jaunmārupe, Mārupes novads, LV-2166	Sporta zāle; aktu zāle; mācību klases; u.c. telpas	600	ir	nav
13.	Mārupes mūzikas un mākslas skola	Izglītības iestāde	Mazcenu aleja 39, Jaunmārupe, Mārupes novads, LV-2166	Aktu zāle; mācību klases; u.c. telpas	200	nav	nav

Kopā:

5130

-

-

Pieejamie energoresursi energoapgādes traucējumu gadījumā

Resursa nosaukums	Papildus informācija	Skaitis	Pārvaldītājs, telefona nr.
Dīzeļģenerators J110k	Pārvietojams ar virsbūvi uz piekabes (80kw)	1	SIA "Mārupes komunālie pakalpojumi" 28670000; 67915279
Dīzeļģenerators J165k	150kw	1	
Dīzeļģenerators	Babītē 70kw	1	SIA "BABĪTES SILTUMS" 67914496, 23556200
Dīzeļģenerators	Piņķos 80kw	1	

**Pieejamie
resursi, kas
tiks iesaistīti
reagēšanas un
seku
likvidēšanas
pasākumos**

Resursa nosaukums		Skaitis	Pārvaldītājs, telefona nr.
SIA "Mārupes komunālie pakalpojumi"			
Mini-ekskavators	YANMAR SV26 (YCE0SV26CHCB21507)	1	SIA "Mārupes komunālie pakalpojumi" 28670000; 6 7915279
	YANMAR SV26 (YCE0SV26AJCB16848)	1	
	YANMAR SV16 (YCE0SV16JHBU20854)	1	
Kravas transporta cisterna	VW CRAFTER	1	
Kravas cisterna (asemizācijas mašīna)	Mercedes Benz MB1619	1	
Kravas transporta cisterna (asemizācijas mašīna)	Mercedes benz ATEGO 1217	1	
Sūkņis	dziļurbuma SP46-12 380v Grundfos, sūkņa dzinējs Franklin Electric, Upleju 4, Mārupe	1	
	Flyght DX50-15SG Skultes notekūdeņu attīrīšanas iekārtai, Skultes ielā 32	1	
	Flygt NP 3085 SH 53-253 Skultes KSS,Skultes iela 10/1(PL.380)	1	
	Flygt NX 3069.160 SH 53-272 Māliņu ielas KSS, Mārupe (PL nr.223)	2	
	Flygt NX 3069.160 SH 53-272 Rožleju KSS	1	
	Flygt NX 3127.161 SH 246 Kungu KSS	2	
	Flygt NX 3127.161 SH 246 Zeltrītu KSS	1	
	Grundfos SP46 Jaunmārupes ŪAS	1	
	LOWARA 1320S-80X,KSS Kungu iela 14,Tīraine 2. sūkņis	1	
	LOWARA LNEE 80-160/55/P25VCC4 (cirkulācijas, Tīraines gāzes katlumājai)	1	
	MAGNA1 40-180F 250 (97924180)	1	
	VLR 2B-130AT 1.5kW	1	
	Yonos Maxo	1	
Sūkņa dzinējs	5.5kW 380V 50Hz Franklin	1	
SIA "VR-Projekts"			
ekskavators	CATERPILLAR 434F2	1	SIA "VR-Projekts"

Reaģēšanas un seku likvidēšanas darbu vadītāji

Nr. p.k.	Apdraudējums vai veicamā pasākuma nosaukums	Institūcija, kuras amatpersona ir reaģēš. un seku likvid. darbu vad.
1.	Zemestrīce	Valsts ugunsdzēsības un glābšanas dienests
2.	Plūdi	Valsts ugunsdzēsības un glābšanas dienests
3.	Vētra, lietusgāzes, ilgstošas lietavas, pērkona negaiss un krusa, sniegs un putenis, apledojums un slapja sniega nogulums, stiprs sals, karstuma, sausums	Valsts ugunsdzēsības un glābšanas dienests
4.	Ugunsgrēku dzēšana mežos	Valsts meža dienests
5.	Epidēmija	Slimību profilakses un kontroles centrs
6.	Epizootija	Pārtikas un veterinārais dienests
7.	Epifitotija	Valsts augu aizsardzības dienests
8.	Bīstamo ķīmisko vielu noplūde (izņemot jūrā un iekš. ūd. no bāzes līn. līdz jūr. kr. līn.)	Valsts ugunsdzēsības un glābšanas dienests
9.	Avārijas gāzes sadales sistēmās	AS "Gaso"
10.	Avārijas dabasgāzes pārvades sistēmā	AS "Conexus Baltic Grid"
11.	Radiācijas avārija, negadījums (incidents) un kodolavārija	Valsts vides dienesta Radiācijas drošības centrs
12.	Bioloģisko vielu negadījumi	Slimību profilakses un kontroles centrs
13.	Ugunsgrēku dzēšana, izņemot mežus	Valsts ugunsdzēsības un glābšanas dienests
14.	Dambju un citu hidrotehnisko būvju pārrāvumi	Valsts ugunsdzēsības un glābšanas dienests
15.	Pārvades un sadales elektrotīklu bojājumi	AS "Sadales tīkls" un AS "Augstsprieguma tīkls"
16.	Būvju sabrukums	Valsts ugunsdzēsības un glābšanas dienests
17.	Autotransporta vai autoceļu infrastruktūras avārija (ja nav jāveic glābšanas darbi, jādzēš ugunsgrēks vai jālikvidē bīstamo ķīmisko vielu noplūdes sekas)	VAS "Latvijas autoceļu uzturētājs" uz valsts autoceļiem; Pašvaldība uz pašvaldības autoceļiem
18.	Aviācijas transporta avārija	Valsts robezsardze
19.	Sabiedriskās nekārtības	Valsts policija
20.	Terora akts	Valsts drošības dienests
21.	Nezināmas izcelsmes vielas vai priekšmeta atrašanās gadījumā	Valsts policija
22.	Glābšanas darbi (izņ. jūrā un iekšējās ūdeņos no bāzes līnijas līdz jūras krasta līnijai)	NBS krasta apsardzes dienests

Mārupes novada pašvaldības komisijas locekļu apziņošanas kārtība

Komisijas priekšsēdētājs - pieņem lēmumu par komisijas apziņošanu.
 Andrejs Ence, 29491860, andrejs.ence@marupe.lv
 Mārupes novada pašvaldības domes priekšsēdētājs

Komisijas sekretārs- Edvīns Praņčs, tālr. 29142087; 23556207,
edvins.prancs@marupe.lv, veic apziņošanu zvanot/sūtot SMS komisijas locekļiem.

Institūcija	Kontaktpersona
Valsts ugunsdzēsības un glābšanas dienests	Ivo Bendrāts, 26800742, ivo.bendratts@vugd.gov.lv Valsts ugunsdzēsības un glābšanas dienesta Rīgas reģiona pārvaldes 2.daļas komandieris
	Stāņislavs Turoks, 27893442, stanislavs.turoks@vugd.gov.lv Valsts ugunsdzēsības un glābšanas dienesta Rīgas reģiona pārvaldes 5.daļas Bolderājas posteņa komandieris
Valsts vides dienests	Kalvis Avotiņš, 28345645, kalvis.avotins@vvd.gov.lv Valsts vides dienesta Lielrīgas reģionālās vides pārvaldes Piesārņojuma kontroles daļas vadītājs
	Reinis Bitenieks, 26681138, reinis.bitenieks@vvd.gov.lv Valsts vides dienesta Lielrīgas reģionālās vides pārvaldes Piesārņojuma kontroles daļas Piesārņojuma sektora vadītājs
Valsts meža dienests	Māris Ruģelis, 25723577, maris.rugelis@riga.vmd.gov.lv Valsts meža dienesta Rīgas reģionālās virsmežniecības Babītes nodaļas mežzinis
Nacionālie bruņotie spēki	Juris Višņakovs, 29405896, 26515011, juris.visnakovs@mil.lv Zemessardzes 17.kājnieku bataljona komandieris
Valsts policijas Rīgas reģiona pārvalde	Genādijs Popovs, 26371822, genadijs.popovs@riga.vp.gov.lv Valsts policijas Rīgas reģiona pārvaldes Olaines iecirkņa priekšnieks
	Jevģenijs Tjarve, 28906203, jevgenijs.tjarve@riga.vp.gov.lv Valsts policijas Rīgas reģiona pārvaldes Olaines iecirkņa Kārtības policijas nodaļas priekšnieks
Mārupes novada pašvaldība	Ivars Vovers, 28346515, ivars.vovers@marupe.lv Mārupes novada pašvaldības darba aizsardzības speciālists
Mārupes pašvaldības policija	Juris Jēkabsons, 29247111, juris.jekabsons@marupe.lv Mārupes pašvaldības policijas priekšnieks
	Kaspars Platnieks, 26525036, kaspars.platnieks@marupe.lv Mārupes pašvaldības policijas vecākais inspektors
Mārupes novada pašvaldība	Ināra Lebedeka, 27714497, inara.lebedeka@marupe.lv Mārupes novada Sociālā dienesta vadītāja vietniece
AS "Sadales tīkls"	Ivo Leoke, 26313107, Ivo.Leoke@sadalestikls.lv Vidzemes tīklu nodaļas vadītājs Andris Millers, 26391877, Andris.Millers@sadalestikls.lv Tīklu pārvaldības funkcijas, Tīklu uzturēšanas daļas, Vidzemes tīklu nodaļas meistars, ,