



Mārupes novada ilgtspējīgas attīstības stratēģija 2022.-2034. gadam

Tematiskā darba grupa: Novada profils un
publiskie pakalpojumi

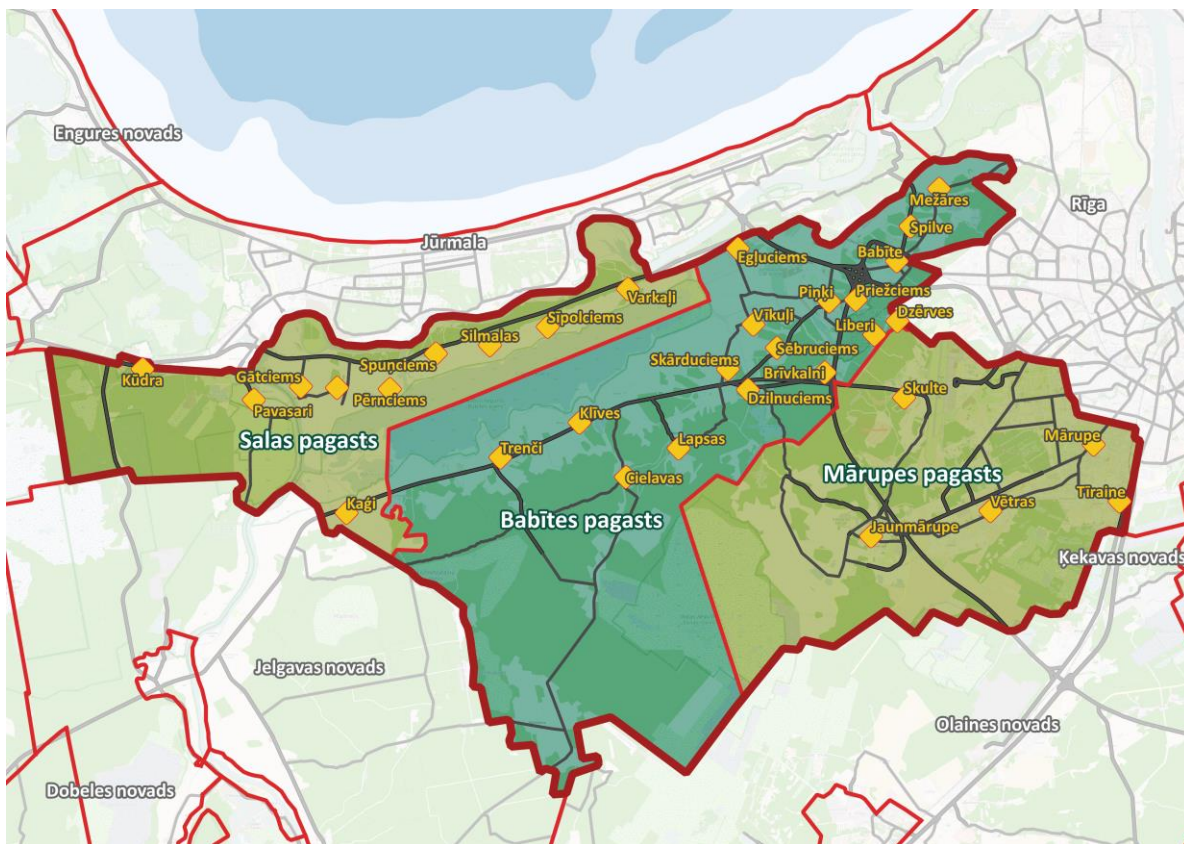
Kārtība

- Lai varētu reģistrēt dalībniekus pieslēdzoties ir jānorāda savs vārds un uzvārds, ja pieslēgšanās nav veikta ar savu vārdu, nepieciešams to nomainīt;
- Mikrofonu ieslēdz tikai runātājs. Dalībnieki tiek «nomutēti», kad runā eksperti / moderators;
- Uzdevumu veikšanai dalībnieki jau ir sadalīti piecās mazākās darba grupās;
- Katrai darba grupai ir piešķirts viens vadītājs – pārstāvis no pašvaldības vai jomas eksperts;
- *Zoom* čats tiek izmantots, lai iesūtītu darba grupu idejas, uzdevumu rezultātus un priekšlikumus, ja nav bijusi iespēja izteikties;
- Ja vēlaties izteikties vai uzdot jautājumu, «paceliet» virtuālo rociņu;
- Katra uzdevuma veikšanai tiks dots noteikts laiks.

Darba kārtība

- **IEVADS.** Sanāksmes mērķis, kārtība, apskatāmie jautājumi.
- **Esošās plānošanas situācijas novērtējums** un iepazīšanās ar nozīmīgākajiem aptaujas rezultātiem.
- **Darbs grupās: Nozares izaicinājumu un prioritāšu definēšana, priekšlikumu izstrāde konkrētiem jautājumiem,** mazākās darba grupās.
- Rezultātu prezentēšana un kopīga diskusija.
- **Kopsavilkums** un informācija par tālākajiem IAS izstrādes soļiem.

Novada vizītkarte



Šobrīd esošie administratīvie centri: Mārupes novads – Mārupe, Babītes novads – Piņķi.

Pagasti: Mārupes novads – Mārupes pag., Babītes novads – Babītes un Salas pag.

Uzņēmējdarbība: tiek prognozēts, ka pēc ATR Mārupes novadā nodarbināto personu īpatsvars būs 30,9% (Rīgai – 56,2%)

2020. gada sākumā Babītes un Mārupes novados dzīvoja 31 884 iedzīvotāji: 1,7% no Latvijas kopējā iedzīvotāju skaita (CSP dati).

Bāzes scenārijs: iedzīvotāju skaits novadā, visdrīzāk, turpinās stabili pieaugt, **2040. gadā pārsniedzot 45 000 iedzīvotājus** (eksperta sākotnējais ziņojums).

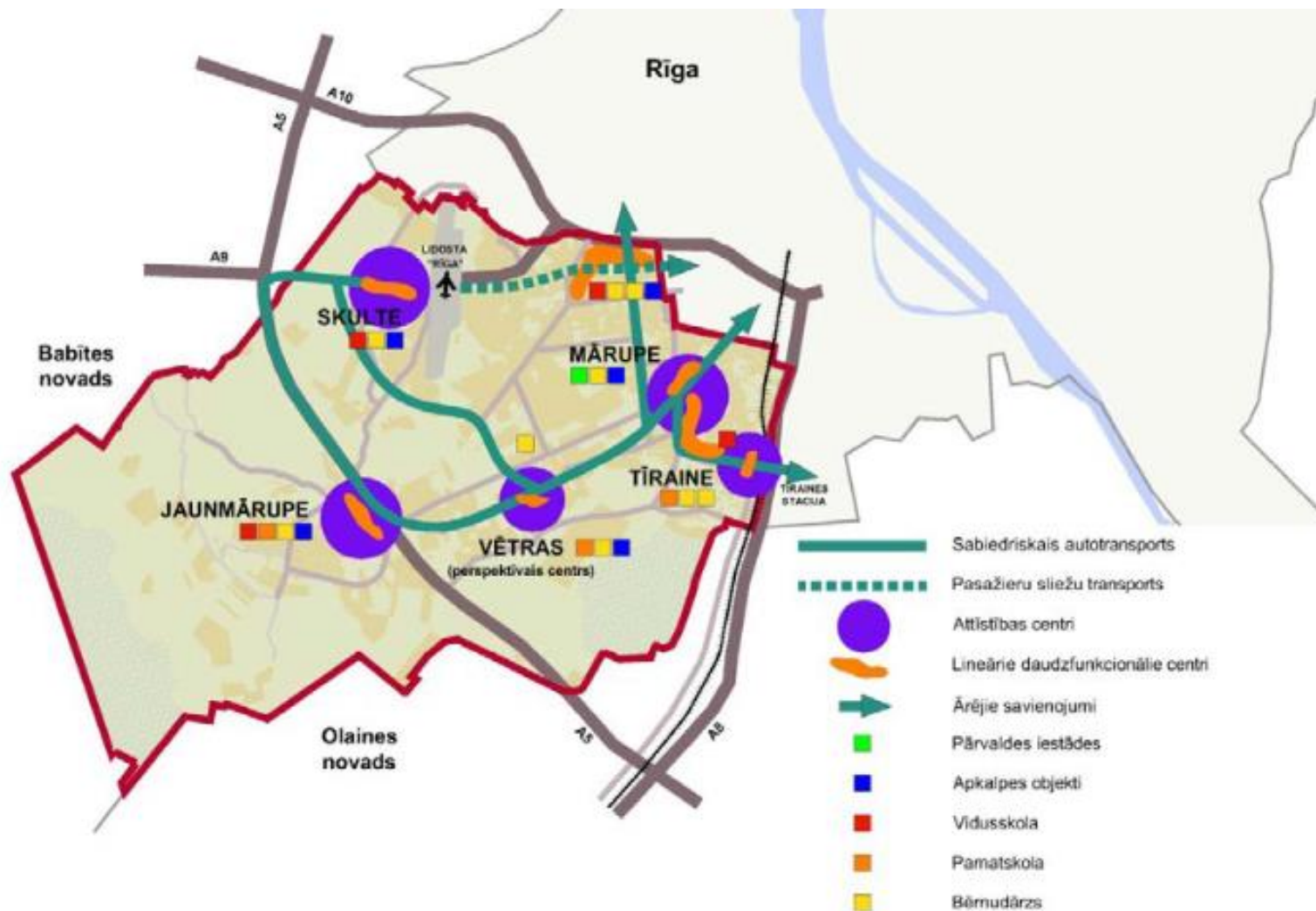
Diskutējamie jautājumi

- **Novada specializācija / profils;**
- **Novada iedzīvotāju apkalpošanas centri** – prioritārie pakalpojumi centros un minimālais pakalpojumu grozs, kuram būtu jābūt nodrošinātam novada apdzīvojuma centros (ne tikai administratīvajā centrā), cik un kur varētu būt šādi centri;
- **Izglītības iestāžu nodrošinājums** – pirmsskolas izglītības iestādes, pamatskolas, vidusskolas, mūžizglītība, u.c.;
- **Interēšu izglītība** dažāda vecuma cilvēkiem – mākslas, mūzikas, sporta skolas, nodarbības, pulciņi, u.c.;
- **Kultūra** – kultūras nami, bibliotēkas, muzeji, estrādes, u.c.;
- **Komunālie pakalpojumi** – atkritumu apsaimniekošana, siltumapgāde, centralizētā ūdensapgāde un kanalizācija.
- **Sociālo pakalpojumu nodrošinājums** – sociālās aprūpes nami, dienas centri senioriem, u.c..



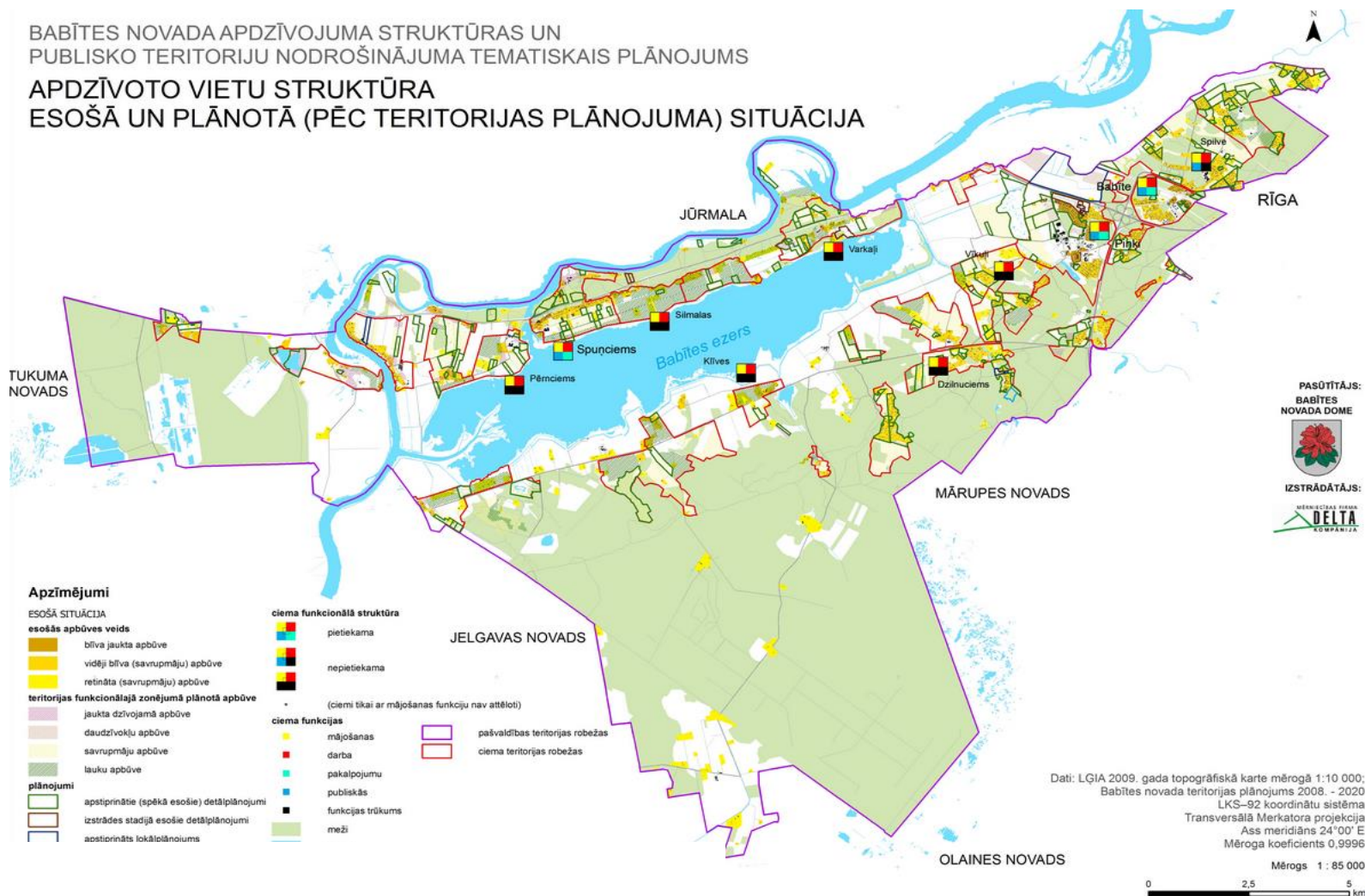
Esošā plānošanas situācija

Esošā Mārupes novada Apdzīvojuma un pakalpojumu centri



Esošā Babītes novada Apdzīvojuma un pakalpojumu centri

BABĪTES NOVADA APDZĪVOJUMA STRUKTŪRAS UN PUBLISKO TERITORIJU NODROŠINĀJUMA TEMATISKAIS PLĀNOJUMS
 APDZĪVOTO VIETU STRUKTŪRA
 ESOŠĀ UN PLĀNOTĀ (PĒC TERITORIJAS PLĀNOJUMA) SITUĀCIJA



Novada profils un publiskie pakalpojumi

MĒRĶIS

- Pilna spektra pakalpojumi visos administratīvos centros

JAUTĀJUMI

- Kādi būs kopējā novada administratīvie centri?
- Kur koncentrēsies pakalpojumu centri?
- Kādiem būtu jābūt prioritāriem pakalpojumiem centros?

Novada profils un publiskie pakalpojumi

PAKALPOJUMI

- Novada iedzīvotāju apkalpošanas centri
- Veselības aprūpes pakalpojumu centri
- Kultūras pakalpojumi
- Aktīvās atpūtas pakalpojumi
- Publiskā ārtelpa
- Izglītība
- Sociālie pakalpojumi

JAUTĀJUMI

- Vai pakalpojumu pieejamību nodrošināt pēc kritērijiem?
- Vai koncentrēties uz konkrētu vecuma grupu pakalpojumu pieejamību?
- Privātas pirmskolas izglītības iestādes? PPP?
- Profesionālās/speciālās izglītības iestādes saistībā ar avio un augsto tehnoloģiju attīstību?
- Labās prakses piemēri?

Novada profils un publiskie pakalpojumi

MĒRĶIS

- Pakalpojumu attīstība vietās, kurs iespējams sasniegt ar sabiedrisko transportu.
- Apbūves attīstība vietās ar efektīvu sabiedriskās satiksmes nodrošinājumu.
- Minimālais pakalpojumu grozs, kuram būtu jābūt nodrošinātam novada apdzīvojuma centros (ne tikai administratīvajā centrā).

JAUTĀJUMI

- Tikai novada centrālajā telpā? – Mārupe, Tīraine, Skulte, Jaunmārupe, Piņķi, Spuņciems, Babīte, Spilve, Mežāres, ...?
- Vai arī lauku telpā? – Vētras, Kūdra, Pavasari, Kaģi, Bļodnieki, Trenči, Cielavas, Varkaļi, Sīpolciems, Pērnciems, Plūģuciems, Silmalas, Straupciems, Klīves, ..?



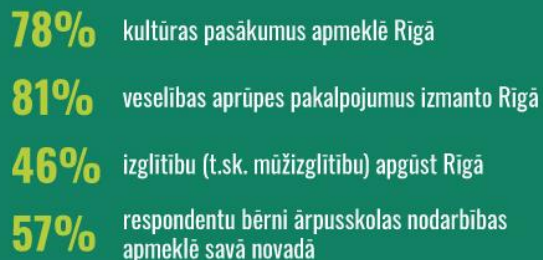
Iedzīvotāju un uzņēmēju aptaujas rezultāti

Aptaujas rezultāti

Nozīmīgākās novada priekšrocības:



Iedzīvotāju mobilitāte:



61% pozitīvi vērtē pirmsskolas izglītības, bet **71%** – vispārējās izglītības pakalpojumu nodrošinājumu novadā.

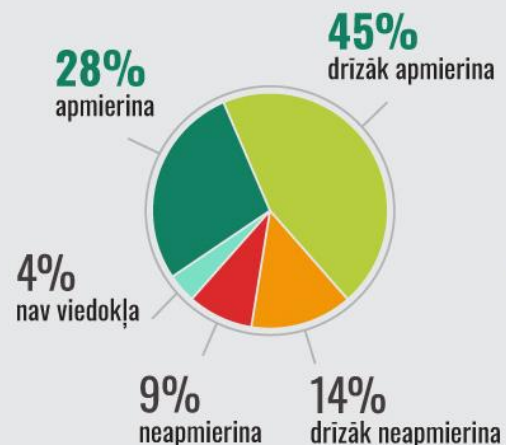
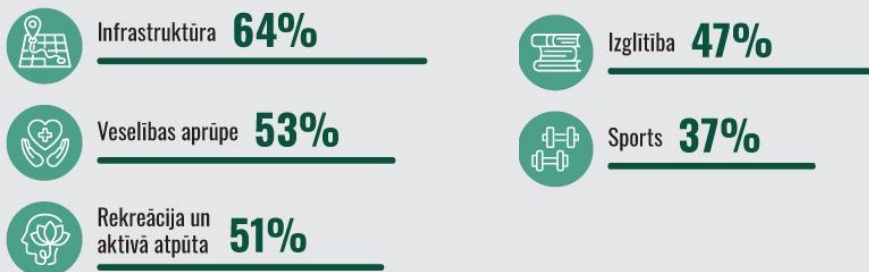
Trešā daļa iedzīvotāju ir drīzāk apmierināti ar interešu izglītības (pulciņi, kori, deju kolektīvi, utt.) piedāvājumu bērniem novadā.

Tikai **19%** pozitīvi vērtē mūžizglītības un pieaugušo izglītības iespējas novadā, bet **54%** nav viedokļa vai nevar atbildēt uz šo jautājumu.

68% pozitīvi vērtē sporta un aktīvās atpūtas iespējas novadā.

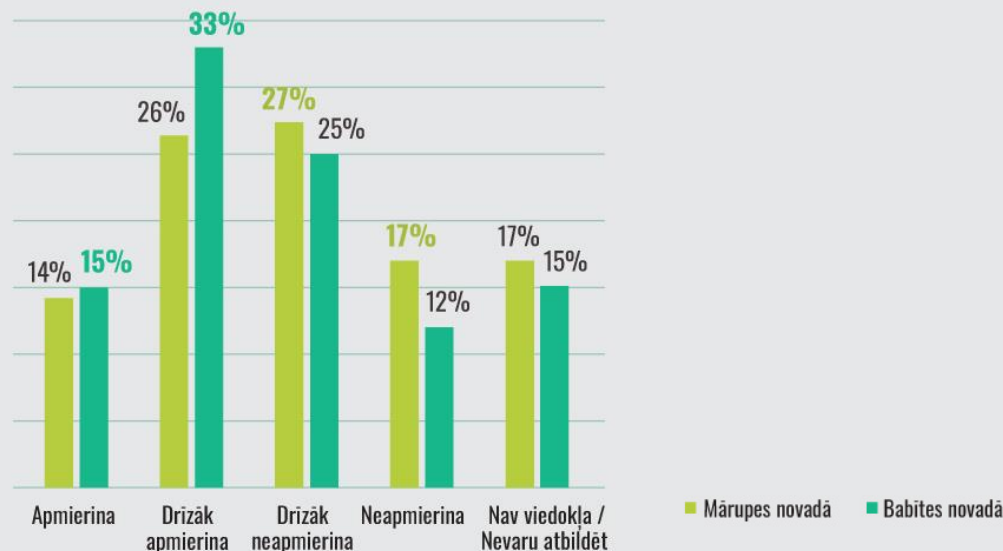
65% pozitīvi vērtē kultūras piedāvājumu novadā.

Jomas, kuras vajadzētu prioritāri attīstīt novadā:



72% pozitīvi vērtē atkritumu apsaimniekošanas pakalpojumu nodrošinājumu

Veselības aprūpes (t.sk. ģimenes ārstu) pieejamība novadā:



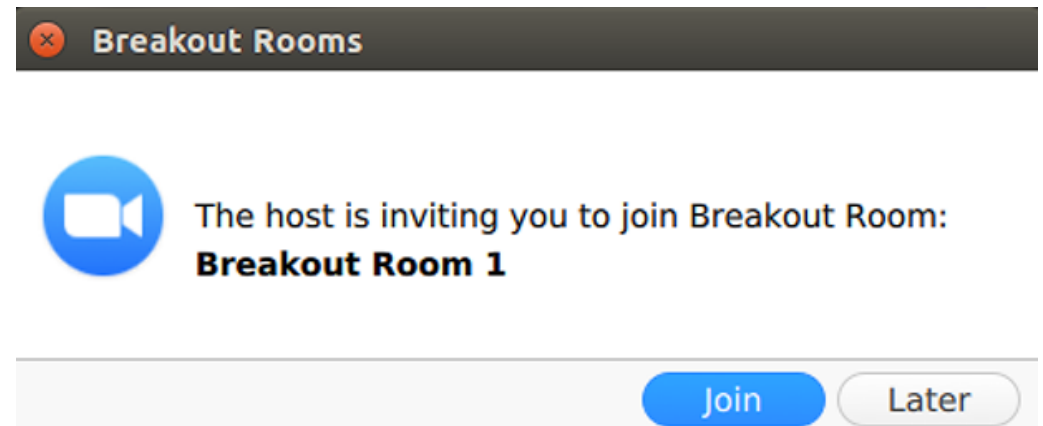



Darbs mazākās darba grupās


Informācijai

1. Saņemsiet uzaicinājumu pievienoties Breakout Room;
2. Apstipriniet – **Join**;
3. Tiksiet aizvesti uz mazo darbu «istabu»;

1 min. pirms mazo darba grupu diskusiju beigām, saņemsiet paziņojumu par «istabas» slēgšanos. Ja ātrāk vēlaties pamest «istabu», spiediet Leave Breakout Room.



 **Breakout Rooms**

 The host is inviting you to join Breakout Room:
Breakout Room 1

[Join](#) [Later](#)

Uzdevumi

Definēt nozares (novada profils un publiskie pakalpojumi) izaicinājumus un prioritātes, izstrādāt priekšlikumus šādiem jautājumiem:

- Novada specializācija / profils;
 - Novada iedzīvotāju apkalpošanas centri – prioritārie pakalpojumi centros un minimālais pakalpojumu grozs, kuram būtu jābūt nodrošinātam novada apdzīvojuma centros (ne tikai administratīvajā centrā), cik un kur varētu būt šādi centri;
 - Izglītības iestāžu nodrošinājums – pirmsskolas izglītības iestādes, pamatskolas, vidusskolas, mūžizglītība, u.c.;
 - Sociālo pakalpojumu nodrošinājums – sociālās aprūpes nami, dienas centri senioriem, u.c.;
 - Interesu izglītība dažāda vecuma cilvēkiem – mākslas, mūzikas, sporta skolas, nodarbības, pulciņi, u.c.;
 - Kultūra – kultūras nami, bibliotēkas, muzeji, estrādes, u.c.;
 - Komunālie pakalpojumi – atkritumu apsaimniekošana, siltumapgāde, centralizētā ūdensapgāde un kanalizācija.
-
- Uzdevumu veikšanai ir dotas **45 minūtes**.
 - Pēc tam grupas vadītāji prezentē rezultātu. Laiks diskusijai – 30 minūtes.



Paldies par dalību!
