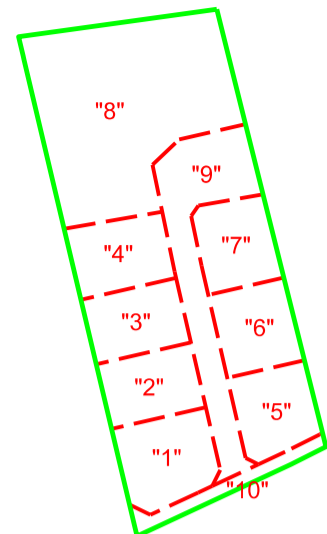
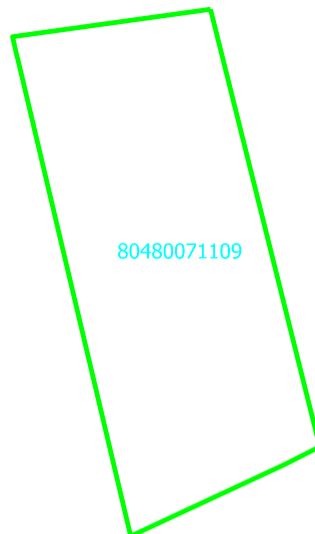
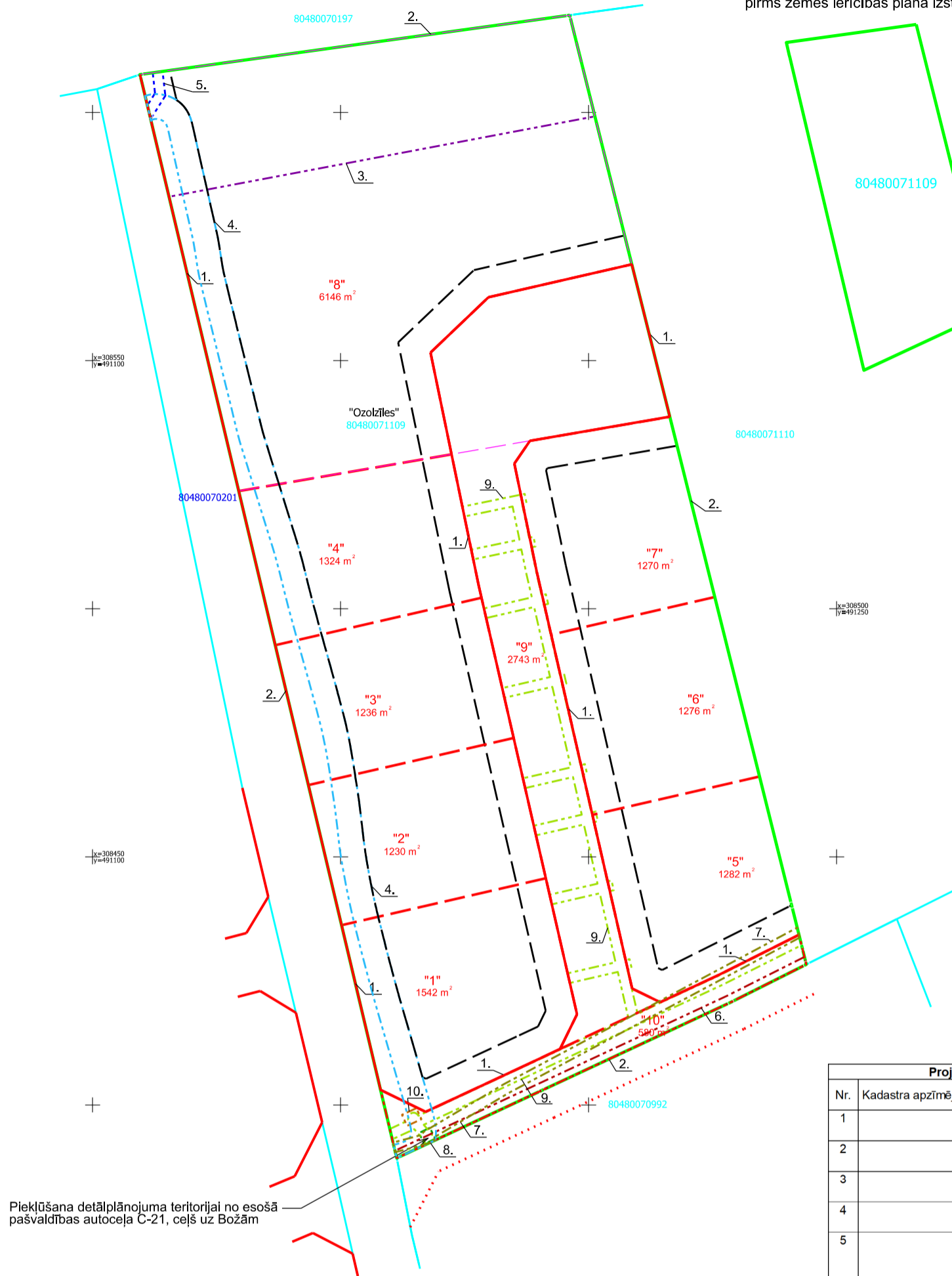




Projektētās teritorijas shēma pirms zemes ierīcības plāna izstrādes

Projektētās teritorijas shēma pēc zemes ierīcības plāna izstrādes



Pieklūšana detālplānojuma teritorijai no esošā pašvaldības autoceļa C-21, ceļš uz Božām

Apzīmējumi

- zemes ierīcības projekta robeža
- esošo zemes vienību robežas
- 80480071109 esošās zemes vienības kadastra apzīmējums
- - - projektēto zemes vienību robežas
- 1 projektētās zemes vienības numurs un platība
- 1200 m²
- - - nekustamā īpašuma objektu apgrūtinājumu robeža
- - - Nacionālas un vietējas nozīmes infrastruktūras attīstības teritorijas - TIN7
- - - būvvalde
- ielu sarkanās līnijas
- - - perspektīvās ielu sarkanās līnijas

Esošās zemes vienības	
Kadastra apzīmējums	Platība (ha)
8048 007 1109	1.8629
Kopā	1.8629

Projektētās zemes vienības				Apgrūtinājumi	
Nr.	Kadastra apzīmējums	Platības no esošajām zemes vienībām	Platība kv.m.	Nr.	Klasifikācijas kods
1		1542 kv.m. no 80480071109	1542	2.	7312070202
2		1230 kv.m. no 80480071109	1230	4.	7312010400
3		1236 kv.m. no 80480071109	1236	2.	7312070202
4		1324 kv.m. no 80480071109	1324	4.	7312010400
5		1282 kv.m. no 80480071109	1282	2.	7312070202
6		1276 kv.m. no 80480071109	1276	7.	7312050201
				9.	7312050201 (plānota)
				2.	7312070202
7		1270 kv.m. no 80480071109	1270	9.	7312050201 (plānota)
				2.	7312070202
				9.	7312050201 (plānota)
8		6146 kv.m. no 80480071109	6146	2.	7312070202
				3.	7312030301
				4.	7312010400
				5.	7312040100
				1.	7312030100
9		2743 kv.m. no 80480071109	2743	2.	7312070202
				9.	7312050201 (plānota)
				1.	7312030100
10		580 kv.m. no 80480071109	580	1.	7312030100
				2.	7312070202
				6.	7315030100
				7.	7312050201
				8.	7312050300
				9.	7312050201 (plānota)
				10.	7312050300 (plānota)

Piezīmes:

1. Piebraukšana detālplānojuma teritorijai nodrošināta, veidojot pieslēgumu pie pašvaldības autoceļa C-21, ceļš uz Božām (kadastra apzīmējums 8048 007 0201) pretī Kviešu ielai, veidojot krustojumu. Detālplānojuma teritorijā paredzēts veidot jaunas projektējamās Ozolziļu un Biernu ielas - vietējās nozīmes iela (D un E kategorija), kas iet līdz kaimiņu nekustamajam īpašumam "Biernāres" (kadastra apzīmējums 8048 007 1110). Lai veidotos pārrēdzams krustojums ar pretī esošo Kviešu ielu, projektējamā Biernu iela plānota daļot to ar blakus esošo nekustamo īpašumu "Bierni" (kadastra apzīmējums 8048 007 0992). Dībināms servitūta līgums par ielas un inženiertīklu apbūves tiesībām (580kv.m). Individuāla pieklūšana katrai jaunveidojamai zemes vienībai paredzēta atsevišķi no projektējamās Ozolziļu ielas.

Zemes ierīcības plāns		Kartogrāfiskā materiāla pamatne: - topogrāfija: SIA "BM-projekts", reģistrēta 30.09.2021., M 1:500, Latvijas normāto augstumu sistēma (LAS-2005.5), LKS-92 TM koordinātu sistēma	
Izdrukas mērogs		TM projekcijas mēroga koeficients n=0,999600	
Lapa 9		1:1000	
Īpašnieks:		LKS-92 TM koordinātu sistēma Latvijas normāto augstumu sistēma (LAS-2005.5)	
Objekta adrese: "Ozolziļes", Dzīlnuciems, Babītes pagasts, Mārupes novads			
Līguma pielikuma Nr.:		Detālplānojums	
Detālplānojuma izstrādē paredzētie zemes ierīcības darbi atbilst normatīvo aktu prasībām, kas regulē zemes ierīcības projekta izstrādi.		Valdes locekle	Sintija Bātkovska
		Zemes ierīkotājs	Ālgars Galzons
			21.09.2022.
			21.09.2022.
		SIA "Detālplānojumi SB"	
		LV4040203081595	
		Jelgavas iela 4A - 15, Līvberze, Līvberzes pag., Jelgavas nov., LV-3014	
		Tālr. +371 29125515	