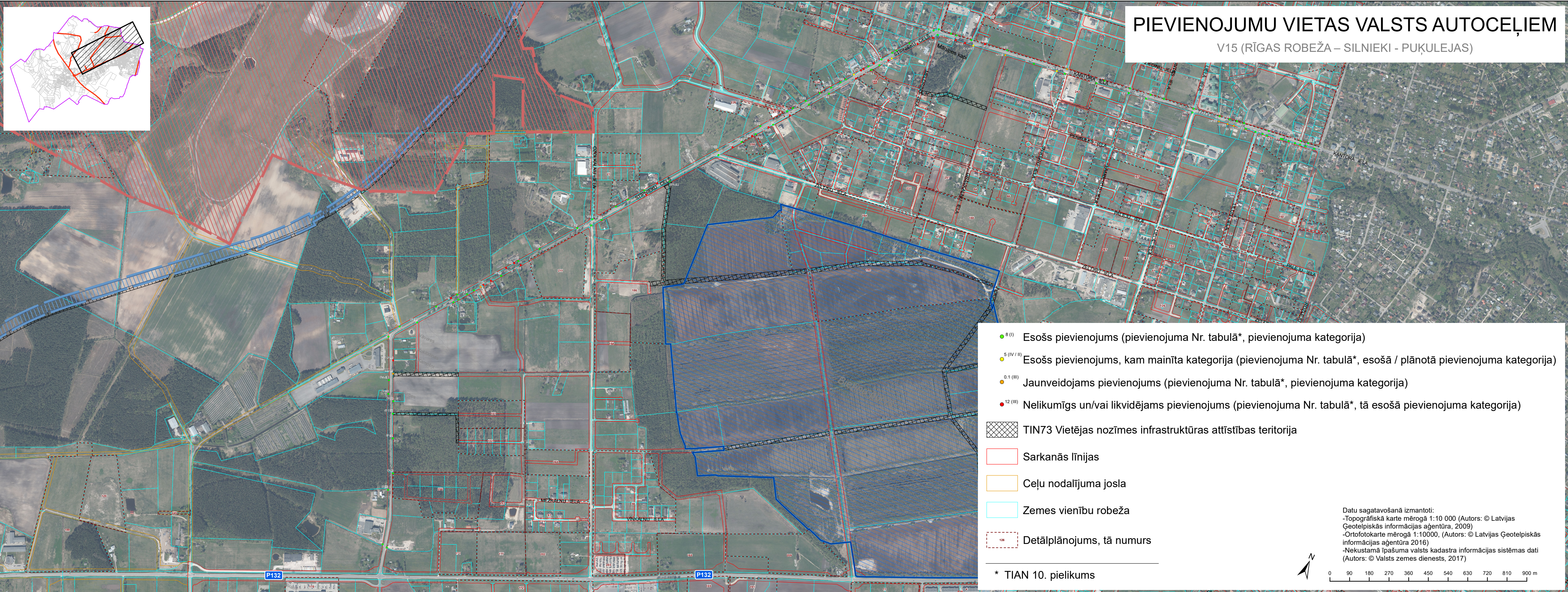
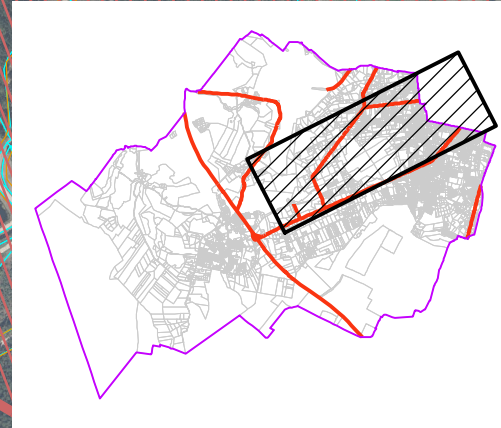


# PIEVĪENOJUMU VIETAS VALSTS AUTOCEĻIEM

V15 (RĪGAS ROBEŽA – SILNIEKI - PUĶULEJAS)



- 8 (I) Esošs pievienojums (pievienojuma Nr. tabulā\*, pievienojuma kategorija)
- 5 (IV / III) Esošs pievienojums, kam mainīta kategorija (pievienojuma Nr. tabulā\*, esošā / plānotā pievienojuma kategorija)
- 0.1 (III) Jaunveidojams pievienojums (pievienojuma Nr. tabulā\*, pievienojuma kategorija)
- 12 (III) Nelikumīgs un/vai likvidējams pievienojums (pievienojuma Nr. tabulā\*, tā esošā pievienojuma kategorija)

▨ TIN73 Vietējas nozīmes infrastruktūras attīstības teritorija

▭ Sarkanās līnijas

▭ Ceļu nodalījuma josla

▭ Zemes vienību robeža

▭ Detālpārplānojums, tā numurs

\* TIAN 10. pielikums

Datu sagatavošanā izmantoti:  
-Topogrāfiskā karte mērogā 1:10 000 (Autors: © Latvijas Ģeotelpiskās informācijas aģentūra, 2009)  
-Ortofotokarte mērogā 1:10000, (Autors: © Latvijas Ģeotelpiskās informācijas aģentūra 2016)  
-Nekustamā īpašuma valsts kadastra informācijas sistēmas dati (Autors: © Valsts zemes dienests, 2017)

