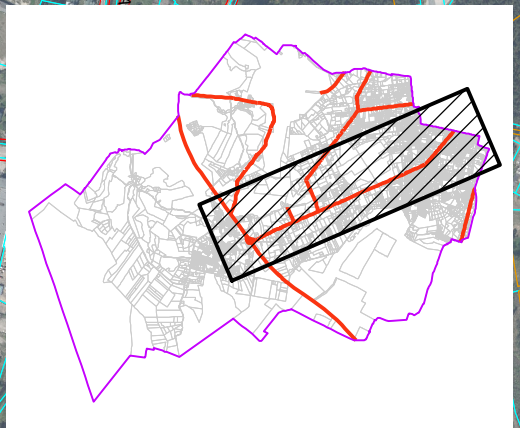


# PIEVIENOJUMU VIETAS VALSTS AUTOCEĻIEM

P132 (RĪGA - MĀRUPE (JAUNMĀRUPE))



- 8 (I) Esošs pievienojums (pievienojuma Nr. tabulā\*, pievienojuma kategorija)
- 52 (IV/I) Esošs pievienojums, kam mainīta kategorija (pievienojuma Nr. tabulā\*, esošā / plānotā pievienojuma kategorija)
- 72 (I) Pievienojums pie vietējās satiksmes joslas (pievienojuma Nr. tabulā\*, pievienojuma kategorija)
- 0.1 (III) Jaunveidojams pievienojums (pievienojuma Nr. tabulā\*, pievienojuma kategorija)
- 12 (III) Nelikumīgs un/vai likvidējams pievienojums (pievienojuma Nr. tabulā\*, tā esošā pievienojuma kategorija)

- ▭ Sarkanās līnijas
- ▭ Ceļu nodalījuma josla
- ▭ Zemes vienību robeža
- ▭ Detālpārplānojums, tā numurs

\* TIAN 10. pielikums

Datu sagatavošanā izmantoti:  
- Topogrāfiskā karte mērogā 1:10 000 (Autors: © Latvijas Ģeotelpiskās informācijas aģentūra, 2009)  
- Ortofotokarte mērogā 1:10000, (Autors: © Latvijas Ģeotelpiskās informācijas aģentūra 2016)  
- Nekustamā īpašuma valsts kadastra informācijas sistēmas dati (Autors: © Valsts zemes dienests, 2017)

