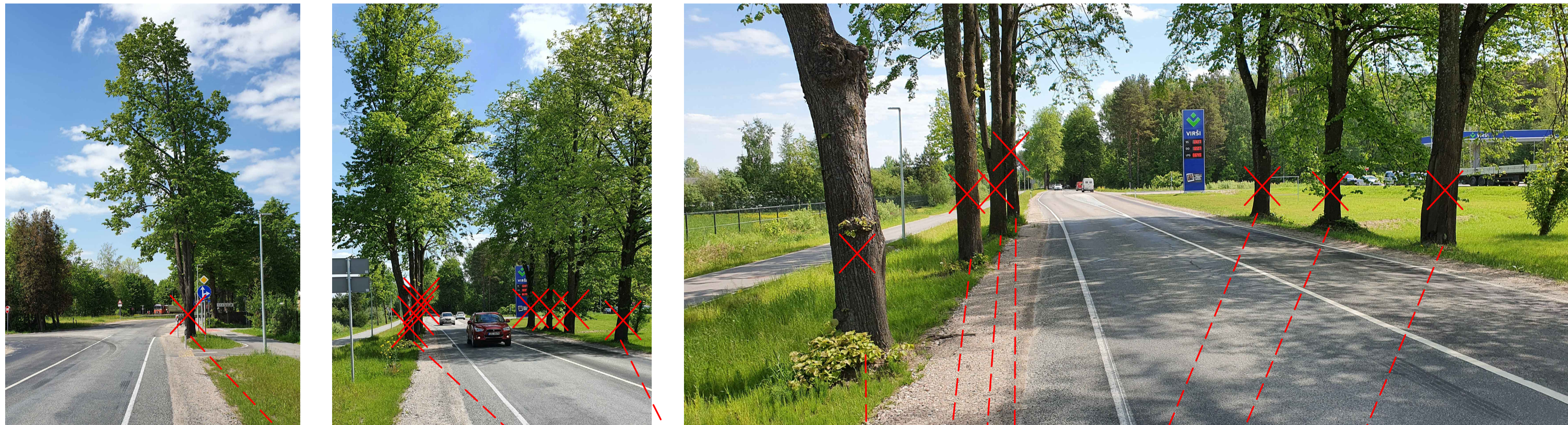


# KOKU CIRŠANAS PUBLISKĀ APSPRIEŠANA

SPILVĒ, BABĪTES PAGASTĀ, MĀRUPES NOVADĀ AUTOCEĻA V20 CEĻA ZEMES NODALĪJUMA JOSLĀ (KADASTRA APZĪMĒJUMS 80480040509) PIE AUTOCEĻA V20 KRUSTOJUMA AR AUTOCEĻU A5

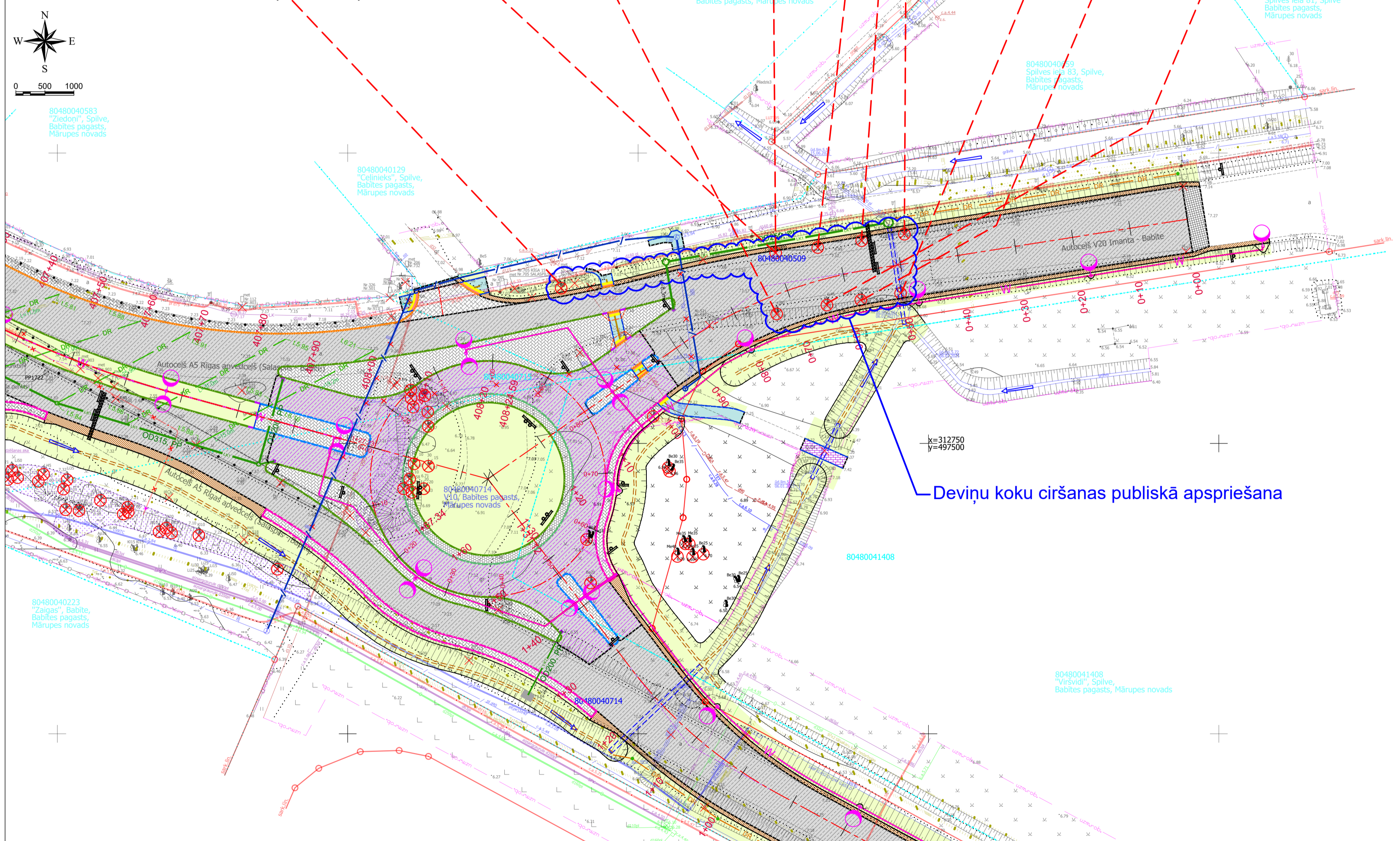
FOTOFIKSĀCIJAS



OBJEKTA NOVIETOJUMA SHĒMA



BŪVPROJEKTA PLĀNS (M1:500)



<b>APZĪMĒJUMI:</b>				
Asfalts segums brauktuvei	Asfalts seguma savienojuma frēzēšana un seguma atjaunošana	Betona tekne 100.50.20	Projektdarījuma apzīmējuma balsts	Projektdarījuma apzīmējuma balsts
Asfalts segums nobrauktuvei	Teritorijas apzīmējuma un nogāžu nostiprināšana ar augu zemi 10cm biežumā	Taktilais betona bruģis (0.4m plata josla)	Projektdarījuma speciālais gājēju pārejas apzīmējuma balsts	Projektdarījuma speciālais gājēju pārejas apzīmējuma balsts
Asfalts segums nobrauktuvei	Krūmu zāģēšana	Vadlīnija (0.2m plata josla)	Elektronisko sakaru kanalizācija	Elektronisko sakaru aka
Asfalts segums ietvei	Ceļa ass	Betona bruģis (0.2m plata josla)	SIA "Tel" opt. tīkla kabeļu kanalizācija	SIA "Tel" opt. tīkla kabeļu kanalizācija
Betona bruģa segums brauktuvei	Normāls un nesaitītu minerālmateriālu seguma mala	Demontāža	Ceļa zīmes uzstādīšanas vieta un virziens (nav mēroga)	Ceļa zīmes uzstādīšanas vieta un virziens (nav mēroga)
Betona bruģa segums ietvei	Nogāznes augša	Atsevišķi augošu koku ciršana	Ceļa zīmes uzstādīšanas vieta un virziens uz konsolida metāla staba (nav mēroga)	Ceļa zīmes uzstādīšanas vieta un virziens uz konsolida metāla staba (nav mēroga)
Dabīgā (kalta) akmens bruģa segums brauktuvei	Nogāznes pēda	Drenāžas caurule	Ceļa zīmes uzstādīšanas vieta un virziens uz metāla kopnes (nav mēroga)	Ceļa zīmes uzstādīšanas vieta un virziens uz metāla kopnes (nav mēroga)
Nesaitītu minerālmateriālu nomale un segums	Grāvja tekne	Drenāžas caurule	Ceļa zīmes uzstādīšanas vieta un virziens uz režģota balsta (nav mēroga)	Ceļa zīmes uzstādīšanas vieta un virziens uz režģota balsta (nav mēroga)
	Betona apmale 100.30.15 izcelta 12cm	Drenāžas aka	Projektdarījuma robežlīnija	Projektdarījuma robežlīnija
	Betona apmale 100.30.22.15	LKT caurule	Instrumentālā uzmetnā robežlīnija	Instrumentālā uzmetnā robežlīnija
	Betona apmale 100.22.15 izcelta 5cm	Ūdens notekas izvades caurule OD200		
	Betona apmale 100.22.15 (neizcelta)	Ūdens notekas		
	Betona apmale 100.20.08	Caureka		
	Granīta apmale 100.22.15 izcelta 2cm	Ūdens tecēšanas virziens		
		Teknes nostiprinājums NN-8		
		Apzīmējuma kabelis		
		Elektroapgādes kabelis		
		Aizsargcaurule		
		Demontējami kabeļi un konstrukcijas		

## OBJEKTS

Valsts galvenā autoceļa A5 Rīgas apvedceļš (Salaspils - Babīte) abas brauktuves posma km 38.200 - 40.850 pārbūve

## INFORMĀCIJA

Adrese: Autoceļš V20, Spilve, Babītes pagasts, Mārupes novads  
Kadastra apzīmējums: 8048 004 0509  
Zemes īpašnieks: Satiksmes ministrija  
Koku ciršanas ierosinātājs: VSIA "Latvijas Valsts ceļi"

## PAMATOJUMS

Mārupes novada pašvaldības domes sēdes Lēmums Nr.24, 26.01.2022., sēdes protokola Nr. 1 pielikums

## KOKU CIRŠANAS IEMESLS

Būvprojektā paredzēts pārbūvēt autoceļu A5, V10 un V20 krustojumu, izbūvējot jaunu rotācijas apli. Lai to īstenotu, paredzēts cirst 9 (deviņas) liepas ar apkārtmēriem 1.62m/1.35m, 1.43m, 1.38m, 1.54m, 1.41m, 1.99m, 1.47m, 1.97m un 1.77m autoceļa V20 (kadastra apzīmējums 8048 004 0509) ceļa zemes nodalījuma joslā pie krustojuma ar autoceļu A5.

## IESPĒJA IZTEIKT VIEDOKĻUS UN PRIEKŠLIKUMUS

### PUBLISKĀ APSPRIEŠANA NOTIEK LAIKA POSMĀ NO 07.03.2022. LĪDZ 05.04.2022.

Rakstiskas atsauksmes (aptaujas anketas) lūdzam iesniegt (vai nosūtīt pa pastu) līdz 05.04.2022., šādās vietās:

- Mārupes novada pašvaldībā Centra ielā 4, Piņķos, Babītes pagastā (pastkaste);  
Mārupes novada pašvaldībā Daugavas ielā 29, Mārupē, Mārupes pagastā (pastkaste);
- elektroniski aizpildot un nosūtot uz e-pastu: [marupe@marupe.lv](mailto:marupe@marupe.lv).

Saruna ar iedzīvotājiem plānota 2022. gada 22.martā plkst. 17.00, Zoom platformā, tiešsaistē

<https://us02web.zoom.us/j/8176795216>

Meeting ID: 817 679 5216 Passcode (parole): PUB2303

Publiskās apspriešanas rezultātus apstiprina Mārupes novada pašvaldības dome.

## IEPAZĪTIES AR MATERIĀLIEM UN SAŅEMT SĪKĀKU INFORMĀCIJU IESPĒJAMS:

- Mārupes novada pašvaldības īpašumu pārvaldes Inženiertehniskajā nodaļā, kontaktpersona Žanete Salzirne, e-pasts: [zanete.salzirne@marupe.lv](mailto:zanete.salzirne@marupe.lv), speciālistu konsultāciju laikā – pirmdienās un ceturtdienās no plkst. 9:00 līdz 18:00, tālr.Nr. 67687151;
- Mārupes novada pašvaldības portālā [www.marupe.lv](http://www.marupe.lv);
- pie koku ciršanas ierosinātāja pilnvarotā pārstāvja SIA "Vertex projekti" Rīgā, Valguma ielā 4A-2, kontaktpersona Imants Ābelītis, e-pasts: [imants@vertexprojekti.lv](mailto:imants@vertexprojekti.lv), tālr. Nr. 67860127.