



KAIROS



kultūras · sociālais · garīguma centrs

«MĒMELES», IEVU IELA 8, JAUNMĀRUPE, KAD.APZ. NR. 8076-011-0313 «B»

BŪVNICĪBAS IEROSINĀTĀJS:

RĪGAS METROPOLIJAS ROMAS KATOĻU KŪRIJA

BŪVPROJEKTA IZSTRĀDĀTĀJS:

SIA «SZK.Z»

BŪVPROJEKTA VADĪTĀJS:

UĢIS ZĀBERS

IDEJAS AUTORS, ARHITEKTS:

EVIJA VIZULE

PROJEKTA ATTĪSTĪTĀJI

FONDS «KAIROS – KULTŪRAS, SOCIĀLAIS UN GARĪGUMA CENTRS» -

RĪGAS METROPOLIJAS ROMAS KATOĻU KŪRIJAS DIBINĀTS, SADARBĪBĀ AR JEZUĪTIEM LATVIJĀ.

CENTRA MĒRĶI

- **PIRMAIS LATVIJĀ** STARPKOFESIONĀLS KULTŪRAS, SOCIĀLAIS UN GARĪGUMA CENTRS
- SABIEDRĪBAS LABKLĀJĪBAS UN IZAUGSMES ATTĪSTĪBA
- **PIRMĀ MĀRUPES NOVADĀ** PULCĒŠANĀS, LŪGŠANU UN SADRAUDZĪBAS VIETA DAŽĀDU KONFESIJU PĀRSTĀVJIEM

CENTRA FUNKCIJAS

«KAIROS» – NO GRIEĶU VALODAS – «LAIKS», APZĪMĒ «ŽĒLASTĪBAS LAIKU», KAD DIEVIŠĶAIS JEB TRANSCENDENTAIS IENĀK PASAULĒ UN SASTOPAS AR CILVĒCISKO DAŽĀDĀS DIMENSIJĀS:

1. CAUR CILVĒKU SAVSTARPĒJO SATIKŠANOS – KOPIENU;
2. DARBĪBĀ, KAS VĒRSTA UZ CILVĒKU VAJADZĪBĀM, UZLABOJOT UN ATTĪSTOT DZĪVES KVALITĀTI (KULTŪRAS PASĀKUMI – IZSTĀDES, KONCERTI U.C.; SOCIĀLĀ DARBĪBA – ATBALSTA GRUPAS ĢIMENĒM, BĒRNIEM, VECIEM CILVĒKIEM UN INVALIDĪDIEM U.C.)
3. GARĪGI RELIĢISKAJĀ DARBĪBĀ (DIEVKALPOJUMIEM, RETRĪTIEM, LAULĪBĀM, GARĪGO LĪDZGAITNIECĪBU, NEFORMĀLĀ IZGLĪTĪBA U.C.)
4. CAUR ĒKU UN TELPU, KAS SNIEGTU MĀRUPES NOVADA IEDZĪVOTĀJIEM SAKOPTU, ESTĒTISKU, DROŠU UN ATVĒRTU VIDĪ.

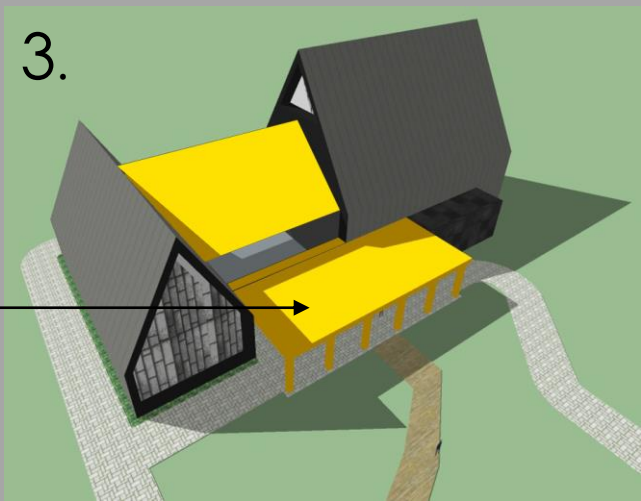
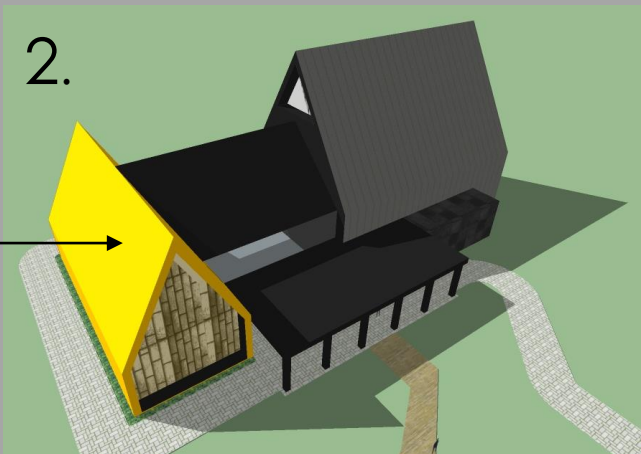
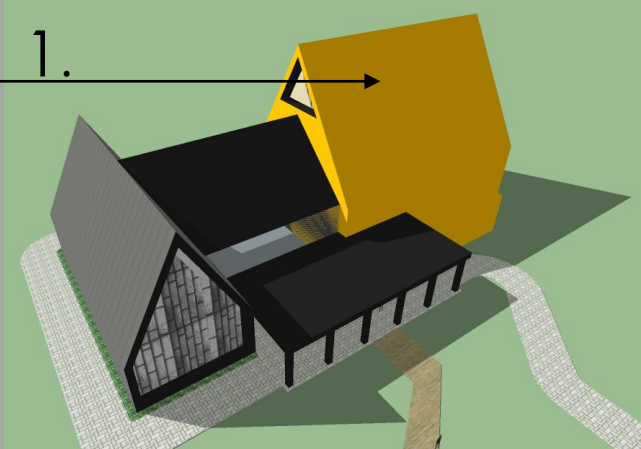
IEGUVUMI

1. SABIEDRĪBAS LABKLĀJĪBAS CELŠANA
2. KOPĒJĀS VIDES SAKĀRTOŠANA
3. GANDARĪJUMS PAR PAVEIKTO KOPĪGIEM SPĒKIEM

JAUNBŪVES APJOMU KONCEPCIJA

- LATVIEŠIEM VIENSĒTA – «SVĒTA» VIETA, KUR UZGLABĀT SAVAS BAGĀTĪBAS, KOPT ĢIMENI, AUDZINĀT BĒRNUS, STRĀDĀT UN ATPŪSTIES.
- LĪDŽĪGI CENTRS «KAIROS» SNIEGS IESPĒJU KĻŪT PAR MĀJVIETU UN VĒRTĪBU GLABĀTĀJU, KUR DOTIES, LAI SMELTOS SAVAI IKDIENAS DŽĪVEI ATBALSTU UN STIPRINĀJUMU.
- LĪDŽĪGI LATVIJAS VIENSĒTAI, KUR KATRAI ĒKAI BIJA SAVA FUNKCIJA, TĀ ARĪ ŠEIT PĒC OBJEKTA KOMPOZĪCIJAS VIDĒ APMEKLĒTĀJS VAR NOLASĪT, KA ĒKAS SASTĀVĀ ESOŠIE DAŽĀDIE BŪVAPJOMI REPREZENTĒ KATRS SAVU FUNKCIJU:

1. - LŪGŠANU/ KULTŪRAS TELPA, _____
2. - KONFERENČU ZĀLI UN KAFEJNĪCU, _____
3. - TERASI, IEEJAS HALLI AR KONSULTĀCIJU UN PALĪDZĪBAS GRUPU TELPĀM U.C. _____



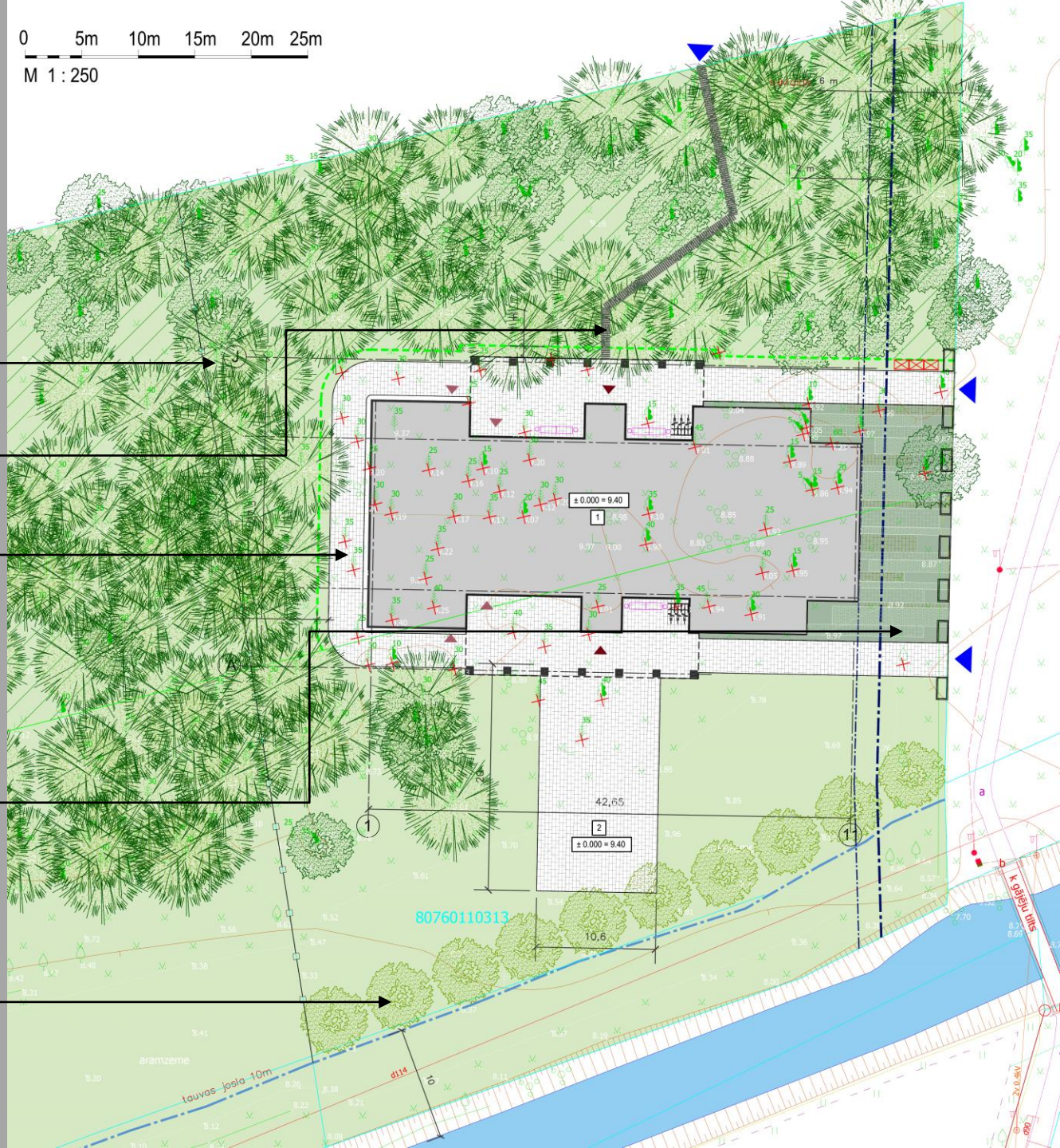
LABIEKĀRTOJUMS

ĒKAS NOVIETNE DABĀ IZVĒLĒTA, IEVĒROJOT PRINCIPUS:

- MAKSIMĀLI SAGLABĀJOT DABĪGO MEŽA ZEMSEDZI, SAUDZĪGI IZVIETOJOT KOKA LAIPAS GĀJĒJIEM UN VIDEI DRAUDZĪGĀKO VARIANTU TRANSPORTA CEĻU SEGUMIEM
- ZEMESGABALĀ NETIEK IZVIETOTAS AUTOSTĀVVIETAS (TĀS NODROŠINĀS BLAKUS ESOŠAIS PAŠVALDĪBAS ZEMES ĪPAŠUMS), BET NODROŠINĀTA TIKS TIKAI INVALIDĪDU UN APKALPOJOŠĀ TRANSPORTA PIEBRAUKŠANA PIE GALVENAJĀM IEEJĀM, KAS IEVIETOTAS SIMETRISKI ABĀS ĒKAS PUSĒS
- LAI PASVĪTROTU CENTRA ATVĒRTO DABU, LĪDZ ŠIM PRIVĀTAIS UN NOŽOGOTAIS ZEMESGABALS BŪS ATVĒRTS PRET GĀJĒJU IETVI – BEZ ŽOGA
- GAR TAUVAS JOSLU PAREDZĒTI LIEPU VAI CITU KOKU STĀDĪJUMI, KAS IEROBEŽOS REDZAMĪBU UN TĀDĒJĀDI NODROŠINĀS VIETĒJO PRIVĀTO MĀJU ĪPAŠNIEKU KOMFORTU UN PRIVĀTUMU, TĀDEJĀDI ATJAUNOJOT UN PAPLAŠINOT KOKU/ MEŽA TERITORIJU

LABIEKĀRTOJUMS

- ESOŠIE KOKI
- KOKA LAIPA GĀJĒJIEM
- ĒKO-BRUČIS AUTO TRANSPORTAM (IESPĒJA PIEBRAUKT PIE ĒKAS ZEM JUMTA)
- PROJEKTĒTIE STĀDĪJUMI



IZMATOTIE MATERIĀLI

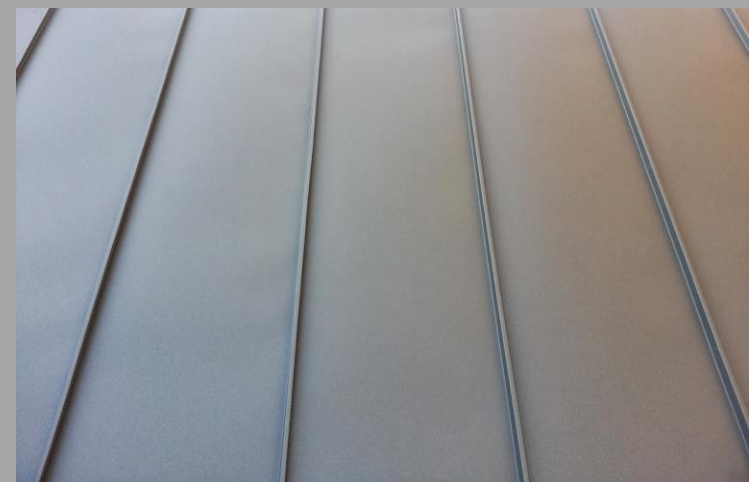
ĒKAS APDARES MATERIĀLU IZVĒLE BALSTĪTA UZ ŠĀDIEM PRINCIPIEM:

1. BŪVAPJOMU IERAKSTĪŠANĀS DABISKAJĀ MEŽA VIDĒ, IZCEĻOT TO (TUMŠAS KRĀSAS APJOMS ATSTARO GAISMU UN TOŅUS NO VIDES) UN IENESOT MEŽU INTERJERĀ (PLAŠI STIKLOJUMI UN ATVĒRTS PLĀNOJUMS);

2. LAI PĒC IESPĒJAS VAIRĀK ATBALSTĪTU VIETĒJOS LATVIJAS UZŅĒMĒJUS UN IZMANTOTU LATVIJĀ RAŽOTOS MATERIĀLUS (KOKA KONSTRUKCIJAS, STIKLA DEKORATĪVIE ELEMENTI, VALCĒTAIS METĀLA JUMTS U.C.);

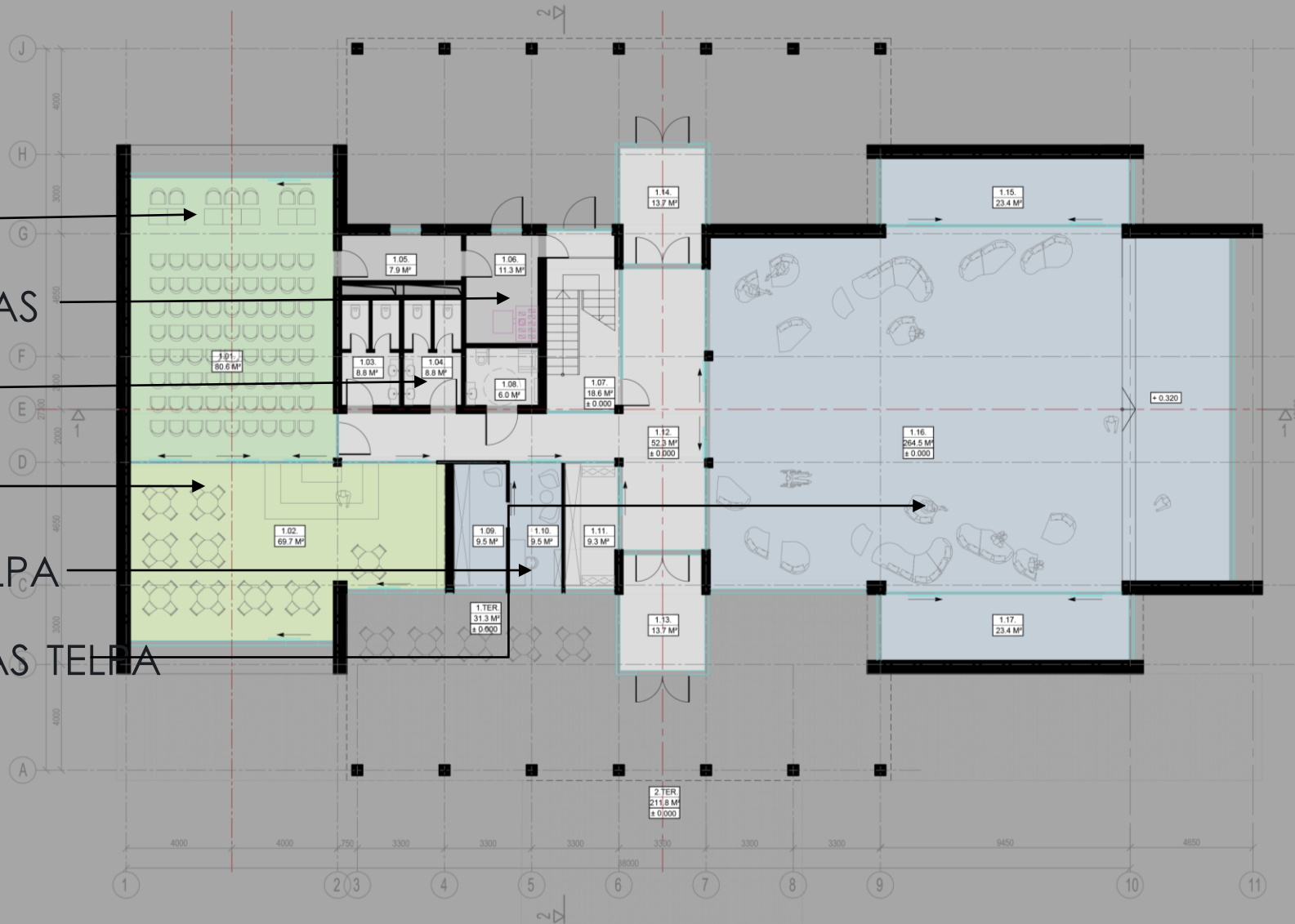
3. LAI NODROŠINĀTU MAKSIMĀLI ĒRTU UN EKONOMISKU ĒKAS EKSPLOATĀCIJU (VALCĒTAIS METĀLA JUMTS AR PRET-KOROZIJAS PĀRKLĀJUMU U.C.)

- GALVENĀS FASĀDES IZTEIKSMĪGĀKAIS AKCENTS – GALA ĀRSIENA PAREDZĒTA KĀ STIKLOTA FASĀŽU SISTĒMA AR TAJĀ IESTRĀDĀTU LIELFORMĀTA VITRĀŽU.



1. STĀVA PLĀNS (TELPU PLATĪBA – 631 M²)

- KONFERENČU ZĀLE
- SAIMNIECĪBAS TELPAS
- LABIERĪCĪBAS
- KAFEJNĪCA
- BIROJS/SARUNU TELPA
- LŪGŠANU/ KULTŪRAS TELPA



| TELPU EKSPLIKĀCIJA 1. STĀVĀ | | |
|---|--------------------------|----------------|
| Nr. | NOSAUKUMS | m ² |
| 1.01. | KONFERENČU ZĀLE | 80.6 |
| 1.02. | KAFEJNĪCA | 69.7 |
| 1.03. | VĪRIEŠU WC | 8.8 |
| 1.04. | SIEVIEŠU WC | 8.8 |
| 1.05. | TEHNISKĀ TELPA | 7.9 |
| 1.06. | TEHNISKĀ TELPA | 11.3 |
| 1.07. | KĀPŅU TELPA | 18.6 |
| 1.08. | INVALIDU UN MĀMIŅU TELPA | 6.0 |
| 1.09. | PERSONĀLA GARDEROBE | 9.5 |
| 1.10. | SARUNU TELPA, BIROJS | 9.5 |
| 1.11. | APMEKLĒTĀJU GARDEROBE | 9.3 |
| 1.12. | HALLE | 52.3 |
| 1.13. | VĒJTVERIS | 13.7 |
| 1.14. | VĒJTVERIS | 13.7 |
| 1.15. | REZERVES TELPA | 23.4 |
| 1.16. | LŪGŠANU ZĀLE | 264.5 |
| 1.17. | REZERVES TELPA | 23.4 |
| 1. STĀVA TELPAS KOPĀ : 631.0 | | |
| 1. TERASE : 31.3 | | |
| 2. TERASE : 211.8 | | |
| STĀVA PLATĪBA: 712.4 | | |
| APBŪVES LAUKUMS (IESKAITOT TERASES): 1046.2 | | |

MBP vadītājs Uģis Zābers

PROJEKTA AUTORTIESĪBAS PIEDER ARHITEKTU BIROJAM SZK / Z

AR daļas vadītāja:

Evija Vizule
arhitekts:
Evija Vizule



ARHITEKTU
BIROJS
SZK / Z

KALĒJU IELA 8, LV-1050, RĪGA
tālrunis: 7223954, fakss: 7503114
www.szk.lv
e-mail: ugis@szk.lv

būvniecības ierosinātāja: pasūtītāja Nr.

Rīgas Metropolijas
Romans katoļu kūrija

objekts: "KAIROS" - KULTŪRAS UN SOCIĀLĀ GARĪGUMA CENTRA JAUNBŪVE

stadija: MBP

MĒMELĒS, JAUNMĀRUPĒ,
MĀRUPES NOV.

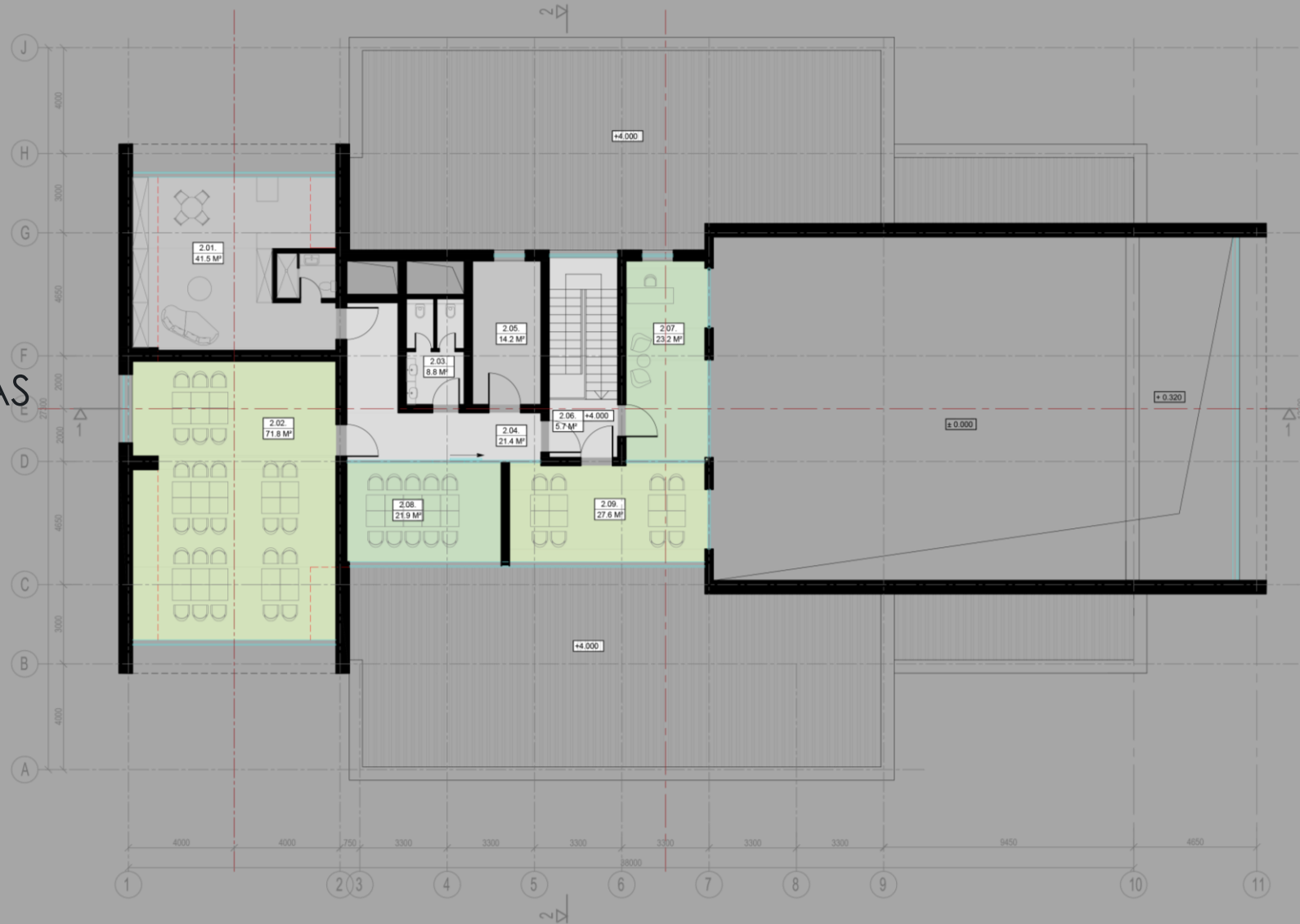
rasējums: lapa: AR - 1

1. STĀVA PLĀNS

mērogs: M 1:150

2. STĀVA PLĀNS (TELPU PLATĪBA – 236 M²)

- KONSULTĀCIJU UN GRUPU TELPAS
- SAIMNIECĪBAS TELPAS
- LABIERĪCĪBAS
- KĀPŅU TELPA, GAITENIS



| TELPU EKSPLIKĀCIJA 2. STĀVĀ | | |
|-----------------------------|----------------------------|-------|
| Nr. | NOSAUKUMS | m2 |
| 2.01. | PERSONĀLA APARTAMENTS | 41.5 |
| 2.02. | PALĪDZĪBAS GRUPU TELPA | 71.8 |
| 2.03. | VĪRIEŠU/SIEVIEŠU WC | 8.8 |
| 2.04. | KORIDORS | 21.4 |
| 2.05. | TEHNISKĀ TELPA | 14.2 |
| 2.06. | KĀPŅU TELPA | 5.7 |
| 2.07. | KONSULTĀCIJU TELPA | 23.2 |
| 2.08. | GRUPU / KONSULTĀCIJU TELPA | 21.9 |
| 2.09. | SĀRUNU TELPA, BIROJS | 27.6 |
| 2. STĀVA TELPAS KOPĀ: | | 236.1 |
| STĀVA PLATĪBA: | | 712.4 |

MBP vadītājs: Uģis Zābers

PROJEKTA AUTORTIESĪBAS PIEDĒR ARHITEKTU BIROJAM SZK / Z

AR daļas vadītāja:

Evija Vizule
arhitekts:
Evija Vizule



ARHITEKTU
BIROJS
SZK / Z

KALĒJU IELA 8, LV-1050, RĪGA
tālrs. 7223954, fakss 7503114
www.szk.lv
e-mail: ugs@szk.lv

būvniecības ierosinātājs:
Rīgas Metropolijas
Romans katolju kūrja

pasūtījuma Nr.
-

objekts:
"KAİROS" - KULTŪRAS UN
SOCIĀLĀ GARĪGUMA CENTRA
JAUNBŪVE

stadija:
MBP

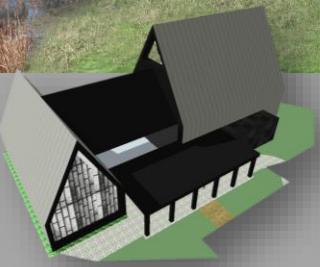
MĒMELĒS, JAUNMĀRUPĒ,
MĀRUPES NOV.

rasējums:
2. STĀVA PLĀNS

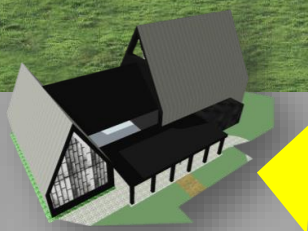
lapa:
AR - 2
mārogs:
M 1:150



1. SKATS NO MAZCENU ALEJAS



1. SKATS UZ GALVENO IEEJU



2. SKATS UZ GALVENO FASĀDI

