

Piezīmes:

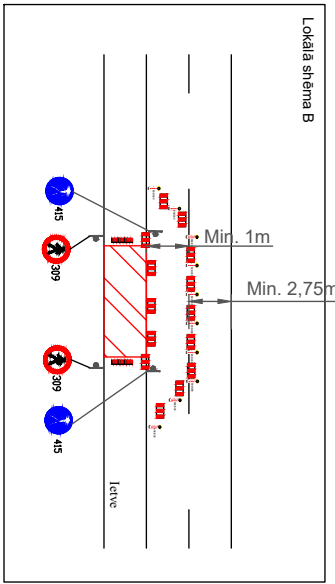
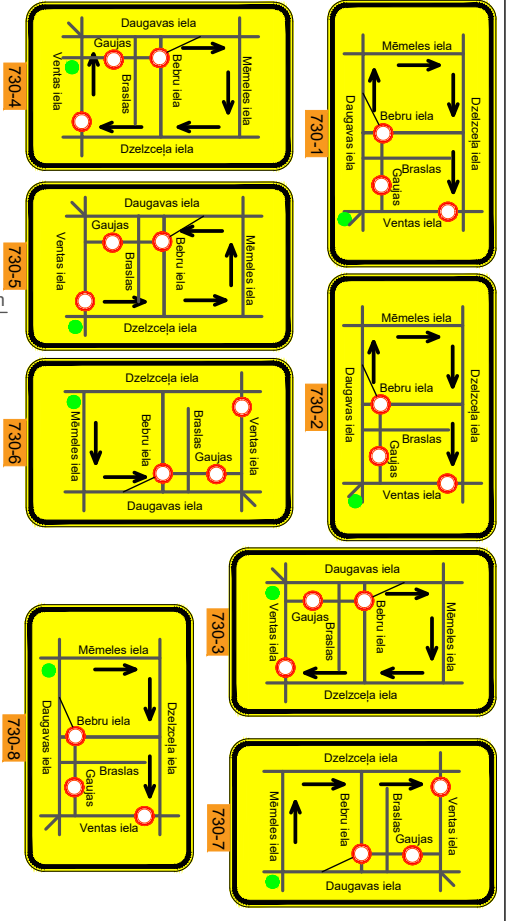
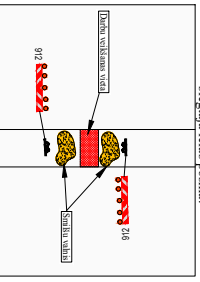
1. Būvdarbu vietās aprīkojums izmantojams visu būvdarbu veikšanas laikā t.sk. pēc darba laika beigām un būvdarbu.
2. Aprīkojumu izvietot atbilstoši MK noteikumu Nr. 421 "Noteikumi par darba vietu aprīkošanu uz ceļiem" prasībām.
3. Ceļa zīmes izgatavot un uzstādīt atbilstoši standartam LVST77 "Ceļa zīmes" prasībām.
4. Nodrošināt piebraukšanas iespējas iedzīvotājiem, operatīvajam transportam un atkritumu izvešanai.
5. Nodrošināt drošu gājēju kustību, būvdarbus norobežot ar signāllentām un paltīgārgāriem. Pārrotot gājēju ietves, nodrošināt gājēju tiltiņu ne mazāk kā 1,5m platu.
6. Esotās ceļa zīmes nav paredzēts demontēt / aizklāt.
7. Shēmas uzstādīšanas un demontāžas laukus fiksēt būvdarbu žurnālā.
8. Ceļa zīmes Nr. 118 uzstādīt 50-60m pirms būvdarbu zonas sākuma. Ceļa zīmes nr. 118-81/4/815/816 uzstādīt 20-25 m pirms krustojuma.
9. Mehāniskiem atrodies uz brauktuves, pietotot lokālo shēmu A.
10. Pirms nobrauktuvi uz pašumien pārrakšanas, savlaicīgi informēt iedzīvotājus par gaidāmajiem ierobežojumiem.
11. Veicamie darbi: Ūdens un kanalizācijas tīklu izbūve.

Saskaņojums par satiksmes organizācijas tehnisko līdzekļu uzstādīšanu un norīķšanu atbilstoši uzdevuma atbilstoši normatīvajiem aktiem ceļu satiksmes drošības jomā. Ceļa zīmes izgatavot un uzstādīt atbilstoši standartam LVST77 "Ceļa zīmes".

VSA "Latvijas Valsts ceļi" Rīgas nodalās ceļu būvziniekiem ģirts Dūdinšis 14.05.2021 4.3.17.283

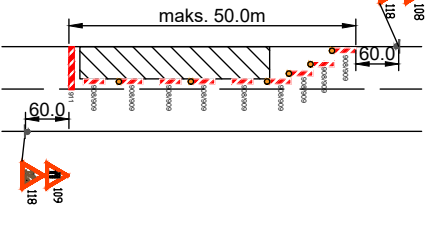
Dokuments parakstīts ar drošu elektronisko parakstu.

Būvdarbu vietās lokālais aprīkojums caurhankēšanai sālgājā ielas posmā.



118 Uzstādāmās ceļa zīmes

- Remonta zona
- Apraucamais ceļš
- Esotās zīmes



OBJEKTS	ŪDENSĀMĪNIECĪBAS PAKĀLOPUMA
BŪVDARBU VEIKŠANAS LAIKS	ATTĪSTĪBA MĀRUPĒ, 4.KĀRTA
BŪVDARBU VEIKŠANAS LAIKS	13.05.2021 - 13.06.2021
BŪVDARBU VEIKŠANAS LAIKS	SIA "Velve"
BŪVDARBU VEIKŠANAS LAIKS	Rēģ. Nr. 40003064412
BŪVDARBU VEIKŠANAS LAIKS	Kuldiģas iela 51, Rīga, LV-1046
ATBILDĪGAIS DARBU VADĪTĀJS	Aivars Smiltiņš 26427831
RASĪTUMS	Shēma Nr. 38: Bebru iela (posms no Daugavas līdz Dzelzceļa ielai), Ventas iela (posma no Kurmales līdz Dzelzceļa ielai) un Gaujas iela (posma Bebru līdz Ventas ielai)
IZSTRĀDĀJA	SIA "Baltic Trailer Service", tālr. 27755501