

MĀRUPES NOVADA TERITORIJAS PLĀNOJUMA GROZĪJUMI AIZSARGJOSLAS UN APGRŪTINĀJUMI

VIDES UN DABAS RESURSU AIZSARDZĪBAS AIZSARGJOSLAS*

- Virszemes ūdensobjekta aizsargjosla
- Aizsargjosla ap purvu
- Ķīmiskās aizsargjoslas teritorija ap ūdens ņemšanas vietu
- Meža aizsargjosla ap pilsētām
- Kultūras pieminekļa individuālā aizsardzības zona, tās numurs
- Pazemes ūdens ņemšanas vieta ar stingrā režīma aizsargjoslu, tās numurs

EKSPLUATĀCIJAS AIZSARGJOSLAS*

- Aizsargjosla gar autoceļiem
- Aizsargjosla gar augstsprieguma elektroliņiņām
- Aizsargjosla gar dzelzceļu
- Aizsargjosla ap valsts meteoroloģisko novērojumu staciju
- Aizsargjosla ap navigācijas tehniskajiem līdzekļi
- Ielu sarkanās līnijas
- Augstspiediena gāzesvads, tā aizsargjosla (5 m)
- Pazemes ūdeņu valsts monitoringa urbums un tā aizsargjosla
- Aizsargjoslas teritorija ap navigācijas tehnisko līdzekļi aviācijas gaisa kuģu lidojumu drošības nodrošināšanai
- Navigācijas tehniskā līdzekļa aviācijas gaisa kuģu lidojumu drošības nodrošināšanai tālās ietekmes zona

SANITĀRĀS AIZSARGJOSLAS*

- Aizsargjosla ap kapsētu
- Aizsargjosla ap notekūdeņu attīrīšanas ietaisēm

DROŠĪBAS AIZSARGJOSLAS*

- Aizsargjosla gar dzelzceļu pa kuru pārvadā naftu, naftas produktus, bīstamas ķīmiskas vielas

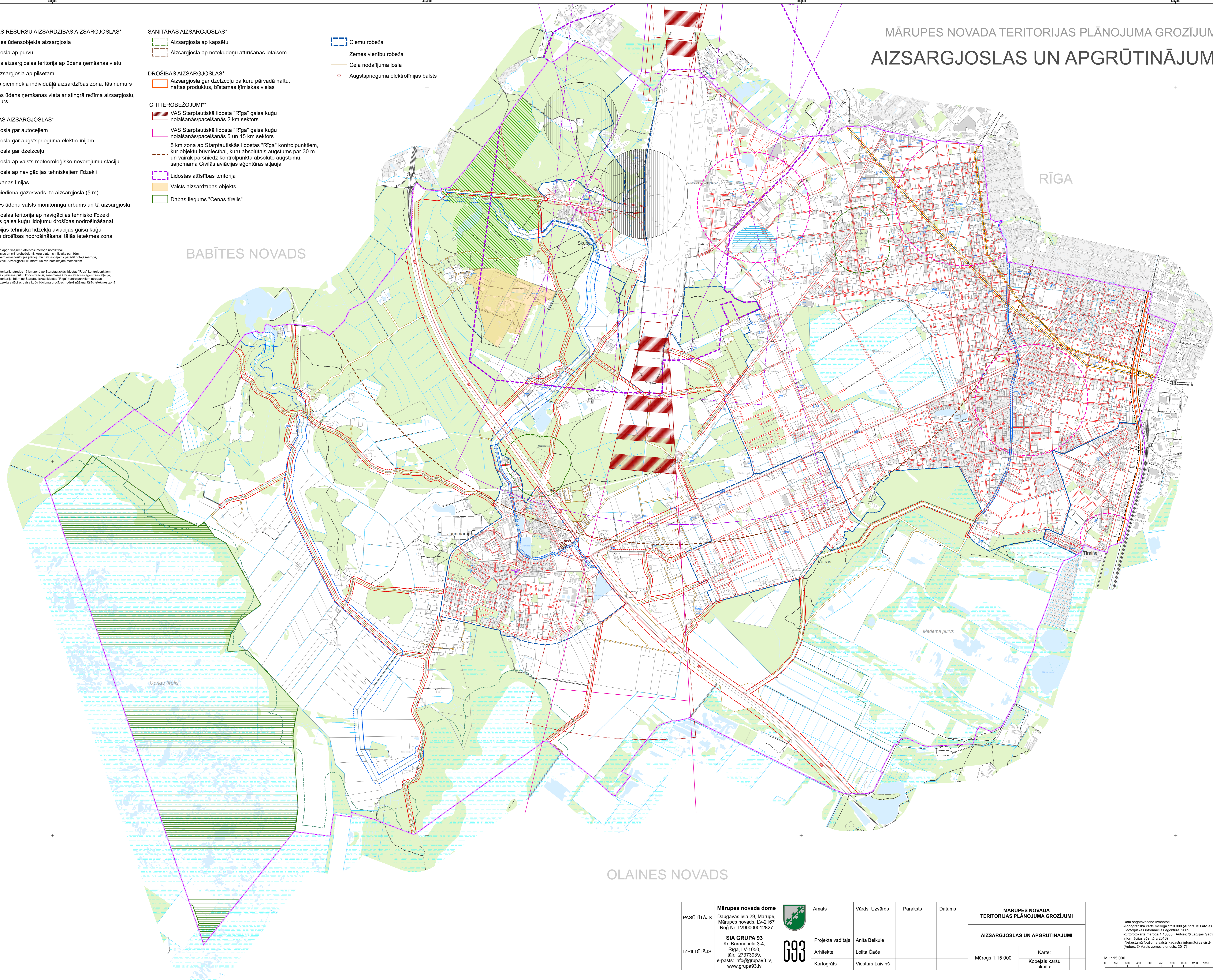
CITI IEROBEŽOJUMI**

- VAS Starptautiskā lidosta "Rīga" gaisa kuģu nolaišanās/pacelšanās 2 km sektors
- VAS Starptautiskā lidosta "Rīga" gaisa kuģu nolaišanās/pacelšanās 5 un 15 km sektors
- 5 km zona ap Starptautiskās lidostas "Rīga" kontrolpunktiem, kur objektu būvniecībai, kuru absolūtais augstums par 30 m un vairāk pārsniedz kontrolpunkta absolūto augstumu, saņemama Civiltās aviācijas aģentūras atļauja
- Lidostas attīstības teritorija
- Valsts aizsardzības objekts
- Dabas liegums "Cenas tīrelis"

- Ciemu robeža
- Zemes vienību robeža
- Ceļa nodalījuma josla
- Augstsprieguma elektroliņijas balsts

* Kartē "Aizsargjoslas un apgrūtinājumi" atbilstoši mēroga noteiktībai ir attēlotas aizsargjoslas un citi ierobežojumi, kuru platumš ir lielāks par 10m. Objektam, kuru aizsargjoslas teritorija atbilstoši vai nepilnībā atbilst šajiem mērogiem, tā šķērso notekas atbilstoši "Aizsargjoslu likuma" un MK noteikumu noteikumiem.

** Visā Mārupes novada teritorijā atrodas 15 km zonu ap Starptautiskās lidostas "Rīga" kontrolpunktiem, kur, visos drabības, kas pārsniedz noteiktās koncentrācijas, saņemama Civiltās aviācijas aģentūras atļauja. Visā Mārupes novada teritorijā 15 km ap Starptautiskās lidostas "Rīga" kontrolpunktiem atrodas navigācijas tehniskā līdzekļa aviācijas gaisa kuģu lidojumu drošības nodrošināšanai tālās ietekmes zona.



PASŪTĪTĀJS:	Mārupes novada dome Daugavas iela 29, Mārupē, Mārupes novads, LV-2167 Reģ.Nr. LV9000012827		Amats	Vārds, Uzvārds	Paraksts	Datums	MĀRUPES NOVADA TERITORIJAS PLĀNOJUMA GROZĪJUMI	
	IZPILDĪTĀJS:		SIA GRUPA 93 Kr. Barona iela 3-4, Rīga, LV-1050, tālrunis: 27373935 e-pasts: info@grup93.lv, www.grup93.lv	Projekta vadītājs	Anita Beikule			AIZSARGJOSLAS UN APGRŪTINĀJUMI
			Arhitekts	Lolita Čače			Mērogs 1:15 000	Karte:
		Kartogrāfs	Viesturs Laiviņš				Kopējais karšu skaits:	

Datu sagatavošana izmantoti:
 - Topogrāfiskā karte mēroga 1:10 000 (Autors: © Latvijas Ģeotelpiskās informācijas aģentūra, 2009)
 - Ortofotokarte mēroga 1:10000 (Autors: © Latvijas Ģeotelpiskās informācijas aģentūra 2010)
 - Nekustamā īpašuma valsts kadastra informācijas sistēmas dati (Autors: © Valsts zemes dienests, 2017)

M 1:15 000