

Veikt visu kabelu ieaucalošanu dalīta tipa aizsargčaulās, d=110mm, 750N

Veikt visu kabelu ieaucalošanu dalīta tipa aizsargčaulās, d=110mm, 750N

Veikt visu kabelu ieaucalošanu dalīta tipa aizsargčaulās, d=110mm, 750N

Veikt visu kabelu ieaucalošanu dalīta tipa aizsargčaulās, d=110mm, 750N

Veikt visu kabelu ieaucalošanu dalīta tipa aizsargčaulās, d=110mm, 750N

Veikt visu kabelu ieaucalošanu dalīta tipa aizsargčaulās, d=110mm, 750N

Veikt visu kabelu ieaucalošanu dalīta tipa aizsargčaulās, d=110mm, 750N

Veikt visu kabelu ieaucalošanu dalīta tipa aizsargčaulās, d=110mm, 750N

Veikt visu kabelu ieaucalošanu dalīta tipa aizsargčaulās, d=110mm, 750N

Veikt visu kabelu ieaucalošanu dalīta tipa aizsargčaulās, d=110mm, 750N

Veikt visu kabelu ieaucalošanu dalīta tipa aizsargčaulās, d=110mm, 750N

Veikt visu kabelu ieaucalošanu dalīta tipa aizsargčaulās, d=110mm, 750N

Veikt visu kabelu ieaucalošanu dalīta tipa aizsargčaulās, d=110mm, 750N

Veikt visu kabelu ieaucalošanu dalīta tipa aizsargčaulās, d=110mm, 750N

Veikt visu kabelu ieaucalošanu dalīta tipa aizsargčaulās, d=110mm, 750N

Veikt visu kabelu ieaucalošanu dalīta tipa aizsargčaulās, d=110mm, 750N

Veikt visu kabelu ieaucalošanu dalīta tipa aizsargčaulās, d=110mm, 750N

Veikt visu kabelu ieaucalošanu dalīta tipa aizsargčaulās, d=110mm, 750N

Veikt visu kabelu ieaucalošanu dalīta tipa aizsargčaulās, d=110mm, 750N

Veikt visu kabelu ieaucalošanu dalīta tipa aizsargčaulās, d=110mm, 750N

Veikt visu kabelu ieaucalošanu dalīta tipa aizsargčaulās, d=110mm, 750N

Veikt visu kabelu ieaucalošanu dalīta tipa aizsargčaulās, d=110mm, 750N

Veikt visu kabelu ieaucalošanu dalīta tipa aizsargčaulās, d=110mm, 750N

Veikt visu kabelu ieaucalošanu dalīta tipa aizsargčaulās, d=110mm, 750N

Veikt visu kabelu ieaucalošanu dalīta tipa aizsargčaulās, d=110mm, 750N

Veikt visu kabelu ieaucalošanu dalīta tipa aizsargčaulās, d=110mm, 750N

Veikt visu kabelu ieaucalošanu dalīta tipa aizsargčaulās, d=110mm, 750N

50m

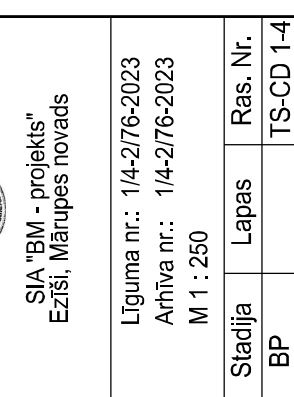
es demontāža, salaiduma posms ar esošo bruģi

Objekts:	Mārupes novada pašvaldība Daugavpils iela 29, Mārupē, Mārupes novads LV - 2167
Adrese:	Mazcenu aleja posmā no Švārcnieku muļžas līdz Miezā ielai Jaunmārupē, Mārupes pagasts, Mārupes novads
Līguma nr.:	1/4-2/16-2023
Arhīva nr.:	1/4-2/16-2023
M 1 : 250	
Izbūves plāns	
Saīksmes organizācijas plāns	
Verifikācijas plāns	
Lapas nosaukums:	
Būvpr. daļ. vad.	D. Dāle
Izstrādāja	D. Dāle
23.04.2023	
23.04.2023	
Stādīja	Lapas
BP	Ras. Nr.
	TS-CD 1-4

80760110801

80760110810

80760110696



SIA "BM - projekts"
Eziši, Mārupes novads

Objekts:
Mārupes novada pašvaldība
Daugavpils iela 29, Mārupē, Mārupes novads
LV - 2167

Adrese:
Mazcenu aleja posmā no Švārcnieku
muļžas līdz Miezā ielai Jaunmārupē,
Mārupes pagasts, Mārupes novads

Līguma nr.: 1/4-2/16-2023
Arhīva nr.: 1/4-2/16-2023
M 1 : 250

Izbūves plāns
Saīksmes organizācijas plāns
Verifikācijas plāns

Lapas nosaukums:

Būvpr. daļ. vad. D. Dāle
Izstrādāja D. Dāle
23.04.2023
23.04.2023

Stādīja Lapas
BP Ras. Nr.
TS-CD 1-4