

iedvesma
grantu programma



Mērķis



Jaunu biznesa ideju īstenošana un
uzņēmējdarbības attīstības
veicināšana programmas darbības
teritorijā

Organizatori un darbības teritorija

Jūrmalas pilsēta
Ķekavas novads
Mārupes novads
Olaines novads
Siguldas novads
Ogres novads
Ropažu novads



Finansējums

80 000 €

kopējā finansiālā atbalsta
summa 2021. gadā

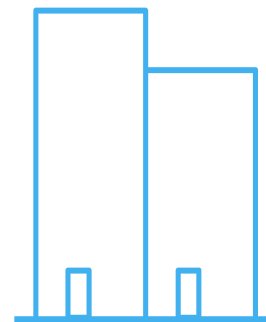
10 000 €

maksimālā summa
vienam grantam

Granta pretendents



Jebkura fiziska persona no 18 gadu vecuma, kas plāno veikt saimniecisko darbību konkursa darbības teritorijā (*līgumu slēdz ar juridisku personu*)



LR Uzņēmumu reģistrā reģistrēta juridiska persona, kas veic saimniecisko darbību konkursa darbības teritorijā vai plāno to darīt

Nosacījumi granta pretendentam

Pretendents nedrīkst būt
darba attiecībās ar kādu no
organizatoriem

Programmas (ie)dvesma
grantu var saņemt tikai vienu
reizi

Uzņēmuma vecums

< 3 gadi

Darbinieku skaits

< 10

2020. gada apgrozījums

< 2 M EUR

Nav nodokļu parādu

(> 150 EUR)

1 pretendents = 1 pieteikums

Atbalstāmās izmaksas



specifiskas tehnikas
un/vai iekārtas
iegāde



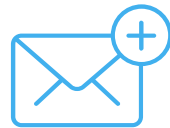
preču zīmes
reģistrācija



mārketinga
materiālu
izveide



datorprogrammas
iegāde vai izstrāde



patentu reģistrācija
LR Patentu valdē



izejvielu
iegāde



licenču
iegāde



prototipu
izveidošana



citas pamatotas
vajadzības

Neattiecināmās izmaksas



- darba alga, prēmijas
- pieteikuma izstrādes, noformēšanas un iesniegšanas izmaksas
- dāvinājumi
- luksus preču un paaugstināta servisa pakalpojumu iegāde
- naudas sodu, līgumsodu, kavējuma procentu apmaksā
- izmaksas, kas tiek vai tiks finansētas no citiem finanšu avotiem
- pieslēgumu (ceļa, elektrības, kanalizācijas, komunikāciju u.c.) būvniecība
- ēku būvniecība
- dokumentācijas izstrādes izmaksas Eiropas Savienības struktūrfondu apguvei
- apgrozāmie līdzekļi, kas pārsniedz 30% no projekta kopējām izmaksām

Neattiecināmās nozares



- tabakas izstrādājumu ražošana
(NACE kods: A01.15)
- alkohola ražošana
(NACE kods: C11)
- vairumtirdzniecība un mazumtirdzniecība
(NACE kods: G)
- finanšu un apdrošināšanas darbības (NACE kods: K)
- operācijas ar nekustamo īpašumu (NACE kods: L)
- valsts pārvalde un aizsardzība, obligātā sociālā apdrošināšana
(NACE kods: O)
- azartspēles un derības
(NACE kods: R92)
- nozares, uz kurām attiecināms Eiropas Komisijas Regulas Nr.1407/2013 1. panta 1. punkts



Projekta pieteikums un naudas plūsmas veidlapa:

Par 1 gadu – ja pretendē uz grantu < 2 000 EUR

Par 3 gadiem – ja pretendē uz grantu > 2 000 EUR



De minimis atbalsta uzskaites sistēmā sagatavota **veidlapa**



Granta pretendenta **CV**

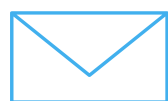


Citi pielikumi, kas raksturo projekta ideju –
fotogrāfijas, shēmas, rasējumi u.c.

Pieteikumu iesniegšana



ar **elektronisko parakstu parakstīts**
uz e-pasta adresi iedvesma@seb.lv



pa pastu uz pašvaldību, kurā plāno veikt saimniecisko darbību,
un **PDF formātā uz e-pasta adresi** iedvesma@seb.lv



klātienē pašvaldībā, kurā plāno veikt saimniecisko darbību,
un **PDF formātā uz e-pasta adresi** iedvesma@seb.lv

Vērtēšana

I kārtā

Pašvaldību pārstāvji:
administratīvā projektu
vērtēšana

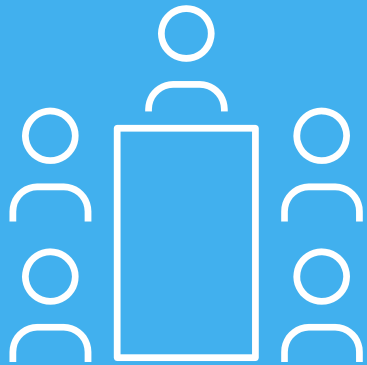
II kārtā

Žūrijas komisija:
projektu satura
vērtēšana

III kārtā

Žūrijas komisija:
projektu
prezentācijas

Žūrijas komisija



- SEB banka
- Altum
- LTRK
- Jūrmalas Biznesa inkubators
- Ogres biznesa inkubators
- Ķekavas novada Uzņēmēju padome
- Stopiņu novada Uzņēmēju biedrība
- Mārupes novada Uzņēmējdarbības atbalsta konsultatīvā padome
- Olaines novada Uzņēmējdarbības atbalsta centrs
- Siguldas novada Uzņēmēju konsultatīvā padome
- pa vienam pārstāvim no katras pašvaldības

Laika plāns 2021

10. septembris

Sākas pieteikumu
pieņemšana

30. septembris

Plkst.14:00
beidzas pieteikumu
pieņemšana

13. oktobris

I kārtas
vērtēšanas
rezultāti

27. oktobris

II kārtas
vērtēšanas rezultāti

2.-3. novembris

III kārtas
norise

12. novembris

Rezultātu paziņošana

Papildus informācija



Konkursa mājas lapa

www.seb.lv/iedvesma

Konkursa nolikums 2021

www.seb.lv/iedvesma#programmas-nolikums

Grantu ieguvēji

www.seb.lv/iedvesma#grantu-ieguveji

Kontakti

Kontaktu sadaļa
www.iedvesma.lv

Ķekavas novads

Kristīne Danovska
29374340

Olaines novads

Edīte Alksne
29417886

Ogres novads

Ritvars Ozols
26170479

Jūrmalas pilsēta

Katrīne Luīze Štolca
25676411
(no 13.09.)

Mārupes novads

Jolanta Kursiša
29330721

Siguldas novads

Kristīne Kazaka
26267006

Ropažu novads

Guntars Kniksts
29255606

Projekta pieteikums

Praktiski padomi



Pirmā lapa




Projekta
nosaukums



Iesniedzējs – fiziska
vai juridiska persona



Projekta
īstenošanas vieta

 grantu programma	
Projekta pieteikuma veidlapa Grantu programmas (ie)dvesma biznesa ideju konkursam	
"Projekta nosaukums"	
Pieteikuma iesniedzējs ir:	
<input type="checkbox"/> Fiziska persona	<input type="checkbox"/> Juridiska persona
Projekta faktiskā īstenošanas vieta (norādiet pilsētu/novadu):	
Vārds, uzvārds/Uzņēmuma nosaukums:	
Deklarētā dzīvesvietas adrese/Juridiskā adrese:	
Plānotā teritorija saimnieciskās darbības veikšanai (norādiet pilsētu/novadu)	
Faktiskā adrese:	
Personas kods/Vienotais reģistrācijas Nr.:	
Tālrunis:	
E-pasts:	
Interneta vietnes adrese:	

Produkta/ pakalpojuma apraksts



- Kas ir produkts/pakalpojums?
- Kādu klienta problēmu tas risina?
Kā tas atšķiras no esošajiem risinājumiem?
- Kas tajā ir unikāls/inovatīvs?
- Kādā izstrādes posmā tas atrodas?
- Papildus informācija par produktu

Klienta, tirgus un konkurences apraksts



- Kas ir mērķa klients?
Lūdzu, raksturojiet pēc iespējas precīzāk.
- Kāds ir potenciālais tirgus?
Kādi ir šķēršļi ienākšanai tirgū un kā ir plānots tos pārvarēt?
- Kas ir konkurenti?
Kas ir viņu stiprās un vājās puses?
- Kāds ir eksporta potenciāls?
- Cita svarīga informācija par klientu, tirgu un konkurenci

Izplatīšana, pārdošana un cenu veidošana



- Kādi būs produkta/pakalpojuma pārdošanas kanāli?
- Kādas mārketinga metodes tiks izmantotas?
- Kāda būs cenu politika un tās pamatojums?
- Kāds būs komunikācijas plāns?
- Cita svarīga informācija par izplatīšanu, pārdošanu un cenu veidošanu

Pretendenta darbības, biznesa modeļa un finanšu apraksts



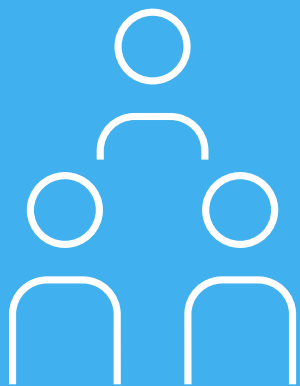
- Īss darbības un esošā biznesa modeļa apraksts
- Līdzšinējās darbības rezultātu raksturojums
- Plānotā biznesa modeļa apraksts. Pielikumā jāpievieno biznesa plāns, ja ir izstrādāts.
- Pamatpieņēmumi finanšu aprēķiniem (plānotajai naudas plūsmai)
- Cita svarīga informācija par biznesa modeli un finanšu aprēķiniem

Finansējuma pieejamība

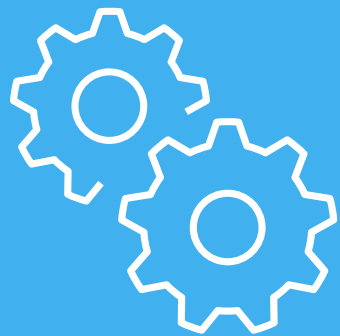


- Vai ir pieejami pašu resursi, vai plānots ņemt aizdevumu?
- Kur tiks izlietots grants?
- Kāda rīcība plānota gadījumā, ja finansējums netiek piešķirts pilnā apmērā?
- Cita svarīga informācija par finansējuma pieejamību

Pretendenta komandas apraksts



- Īss pretendenta komandas apraksts
- Atbildības sfēru sadalījums
- Kompetence un iepriekšēja pieredze ar biznesa ideju realizēšanu
- Pieteikumam pielikumā jāpievieno komandas vadošo personu CV



Jānorāda biznesa idejas realizēšanas galvenie riski un to novēršanas risinājumi

Cita būtiska informācija

Jānorāda jebkura cita būtiska informācija, kas var pozitīvi vai negatīvi ietekmēt biznesa idejas īstenošanu

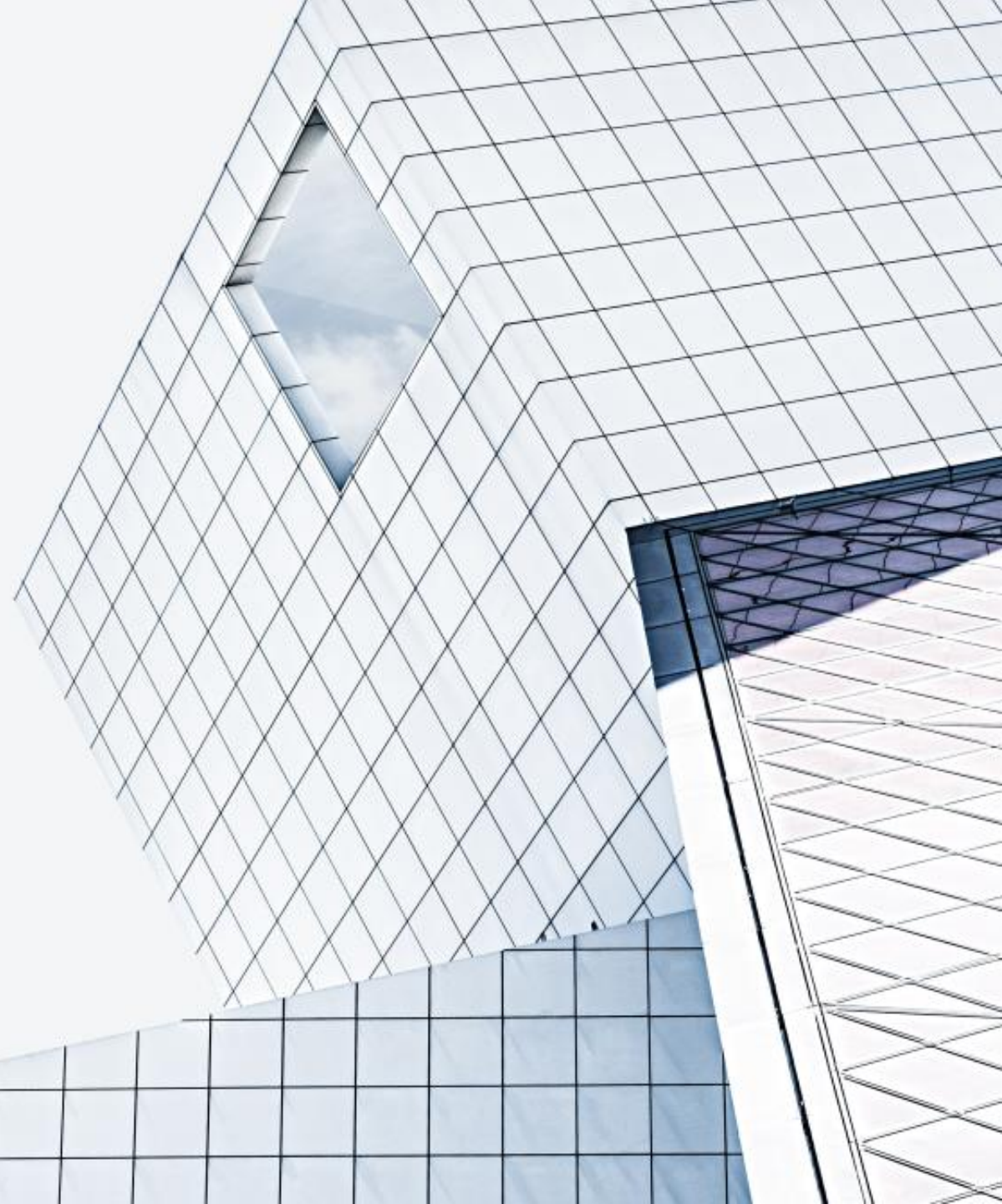


Granta izmantošana – kādām plānotajām izmaksām?

Nr.p.k.	Izmaksu pozīcijas sadalījumā pa plānotajām projekta darbībām un projekta posmiem	Mērvienība (m ³ /m ² /gab/m/kompl.)	Vienību skaits	Kopā izmaksas, EUR			Grants. EUR	Privātais finansējums, EUR
				Cena par vienību	PVN	Summa		
1.								
2.								
3.								
4.								
5.								
				Kopā	0.00	0.00	0.00	

Naudas plūsma

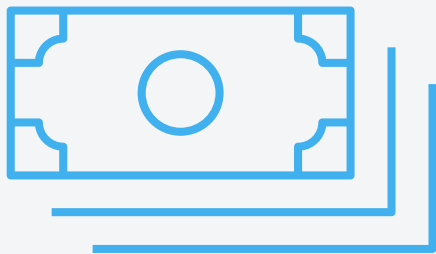
Padomi aizpildīšanai



Peļņa = Ieņēmumi – Izdevumi

Izdevumi

- Kāds starta kapitāls man nepieciešams?
- Kādas ir fiksētās izmaksas?
- Kādas ir mainīgās izmaksas?
- Kādas ir izmaksas uz 1 produkcijas vienību?



Produkta cena (Ieņēmumi)



- Kāda ir produkta pašizmaksa?
- Kādas ir cenas līdzīgiem produktiem?
- Cik klienti ir gatavi maksāt par manu risinājumu?

Biznesa mērķi



- Cik man jāpārdod, lai uzņēmuma ienākumi nosegtu izdevumus?
- Kurā darbības mēnesī es gribu sasniegt šo “nulles punktu”?
- Kādu apgrozījumu nepieciešams sasniegt pirmajā darbības gadā? Otrajā?
- Vai to ir iespējams sasniegt ar esošajiem resursiem?

Ienākošā naudas plūsma

Pamatdarbības	Ieņēmumi no produkcijas/pakalpojumu pārdošanas (bez PVN)
	Saņemtais PVN no produkcijas/pakalpojumu pārdošanas
	Pārējie ieņēmumi
	Saņemtais PVN no budžeta
Ieguldīšanas	Ieņēmumi no pamatlīdzekļu un nemateriālo ieguldījumu pārdošanas
	Saņemtie procenti
	Citi ieņēmumi no ieguldīšanas darbības
	Saņemtais PVN no ieguldīšanas naudas plūsmas
Finansēšanas	Saņemti aizņēmumi (kredīti)
	ES finansējums
	Īpašnieku ieguldījums
	Grants

PVN

(Piemērā likme 20%)

	Ražotājs	Izplatītājs	Tirgotājs	Pircējs
Noteiktā preces cena	100	200	400	400
PVN apmērs rēķinā	20	40	80	80
Samaksātais PVN	0	20	40	80
Saņemtais PVN	20	40	80	-
Budžetā maksājamais	20	20	40	0

Izejošā naudas plūsma

Pamatdarbības	Izejmateriālu izmaksas
	Izdevumi zemes, ēku un iekārtu nomai
	Izdevumi transporta uzturēšanai
	Izdevumi telpu uzturēšanai
	Izdevumi pakalpojumu apmaksai
	Administrācijas izdevumi
	Mārketinga izdevumi
	Pārējie pamatdarbības izdevumi
	Samaksāts PVN (priekšnodoklis) piegādātājiem
	Izdevumi darba algas maksājumiem
	Izdevumi sociālās apdrošināšanas maksājumiem
	Samaksāts ienākuma nodoklis
	Samaksāts nekustamā īpašuma nodoklis
	Samaksātie pārējie nodokļi un nodevas
PVN maksājums budžetā	

Ieguldīšanas	Izdevumi ilgtermiņa ieguldījumiem bez PVN
	Izsniegtie aizdevumi citām personām
	Pamatlīdzekļu iegādes izmaksas bez PVN
	Citi izdevumi ieguldīšanas darbībai
	Samaksāts PVN (priekšnodoklis) par ilgtermiņa ieguldījumiem
Finansēšanas	Izdevumi aizdevumu atmaksāšanai
	Samaksātie kredītprocenti par aizdevumiem
	Izdevumi nomātā pamatlīdzekļu izpirkumiem
	Izdevumi līzings procentu maksājumiem