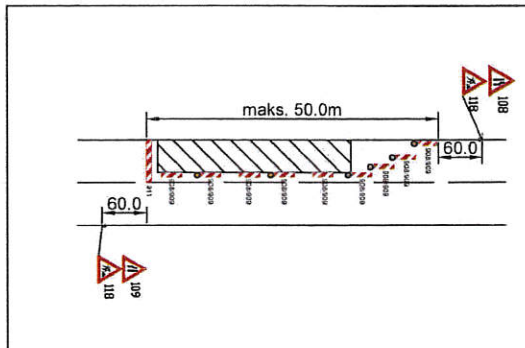


Lokāla shēma A
 SKĒRSNOROBĒJUMS - vienpusēģie vadītāju maks 2m atstājumi cīs no cīs, stiprumā 1.3 pret brūkņiem mēkl. Vismaz 2 vienpusēģie stiprinājumi GABENOROBĒJUMS - divpusēģie vadītāju maks 1.5m atstājumi cīs no cīs, lēcena divpusēģie stiprinājumi uz kām otrs vadītājs.



**Mārupes novada
 Pašvaldības Ipašumu pārvaldes
 ceļu būvuzņēmēnis**
 U. Bārdulis
 15.10.2020

SASKAŅOTS

Saskaņojuma par satiksmes organizācijas tehnisko līdzekļu uzstādīšanu un norīkošanu attiecās uz to izvietojuma, rādītāju normatīvajiem sākteri oļu satiksmes rādītājs jomā, cēla zīmes izvietotv un izstādīt atbilstoši sēpētārtām IVS 77.
 VAS LATVIJAS VALSTS CEĻU
 Rīgas nodalies ceļu būvuzņēmēnis
 Ģ. DUBINSKIS
 15.10.2020

A 118 Uzstādāmās ceļa zīmes

201 Remonta zona

201 Esošās zīmes

- Piezīmes:**
1. Būvdarbu vietas aprīkojums izmantojams visu būvdarbu veikšanas laiku t.sk. pēc darba laika beigām un brīvdienās.
 2. Aprīkojumu izvietot atbilstoši MK noteikumu Nr. 421 "Noteikumi par darba vietu aprīkošanu uz ceļiem" prasībām.
 3. Ceļa zīmes izgatavot un uzstādīt atbilstoši standartam LVST7 "Ceļa zīmes" prasībām.
 4. Nodrošināt pietiekamas iespējas ledzīvotājiem, operatīvajam transportam un akrturīmu izvedējiem.
 5. Nodrošināt drošu gājēju kustību, bīvdarbes norobežot ar signāllentām un palīgbarjerām. Pārskot gājēju ietves, nodrošināt gājēju dītnu ne mazāk kā 1,5m platu.
 6. Esošās ceļa zīmes nav paredzēts demontēt / aizlikt.
 7. Shēmas uzstādīšanas un demontāžas laikus flkst būvdarbu žurnāla.
 8. Ceļa zīmes Nr. 118 uzstādīt 50-60m pirms būvdarbu zonas sākuma. Ceļa zīmes nr. 118+814/815/816 uzstādīt 20-25 m pirms krustojuma.
 9. Mehāniskiem atrodotes uz bruktuves, pieticot lokālo shēmu A.
 10. Pirms nobuktuvju uz prasūtiem pātraksūnas, savlaicīgi informēt ledzīvotājus par gaidāmajiem terobežojumiem.
 11. Veicamie darbi: Ūdens un kanalizācijas tīklu izbūve.

OBJEKTS	ŪDENSŠAINNIECĪBAS PAKALPOJUMA ATTĪSTĪBA MĀRUPĒ, 4.KĀRTA- 11.KVARTĀLS
BŪVDARBU VEIKŠANAS LAIKS	15.10.2020. - 20.10.2020.
BŪVUZŅĒMĒJS	SIA "Valve" Reģ. Nr. 40003064412 Kuldīgas iela 51, Rīga, LV-1046
ATBILDĪGAIS DARBU VADĪTĀJS	Aivars Smiltiņš 26427831
RASEJUMS	Shēma Nr. 18: Stantsu iela
IZSTRĀDĀJA	SIA "Baltic Trailer Service", tālr. 27755501