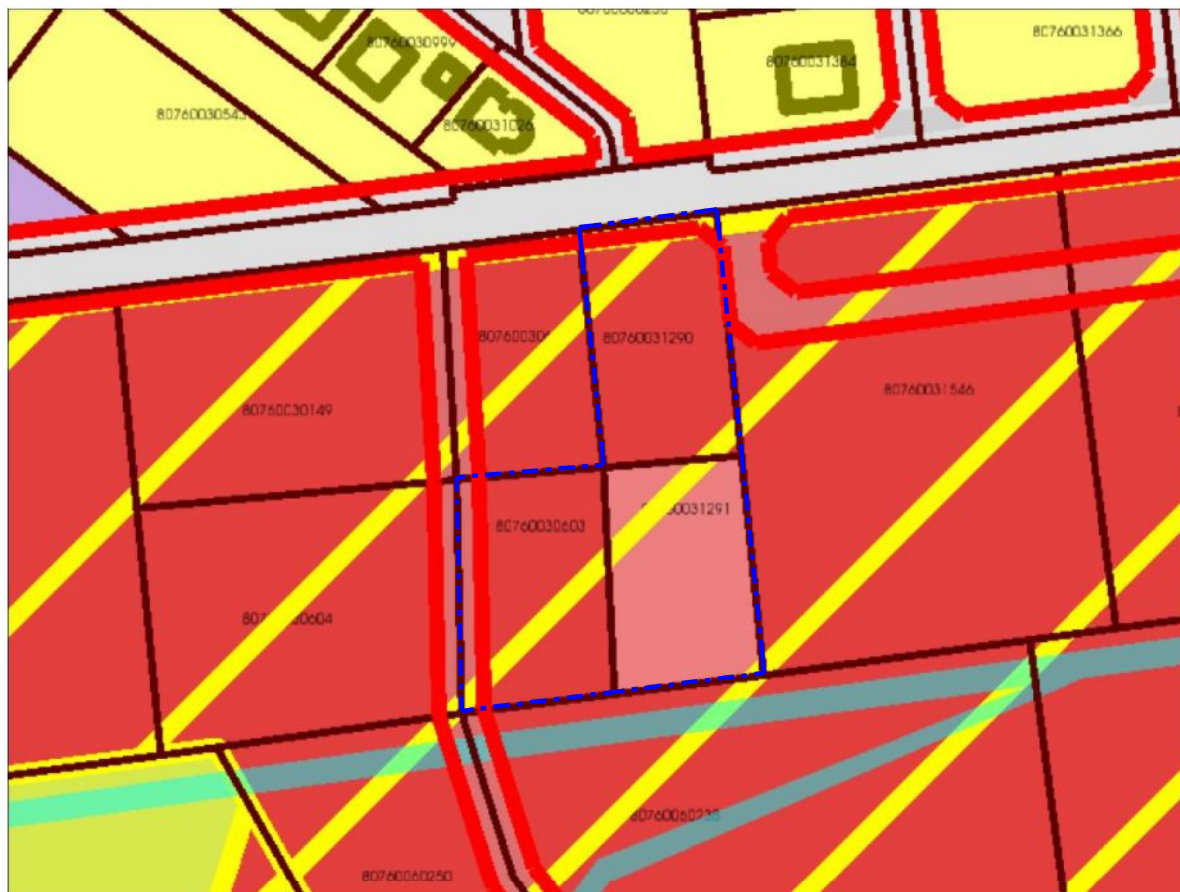


# Teritorijas plānotās (atļautās) izmantošanas plāns (Teritorijas plānojuma fragments)



	DETĀLPĀNOJUMA ROBEŽA
SAVRUPMĀJU APBŪVES TERITORIJAS	
	SAVRUPMĀJU APBŪVES TERITORIJAS (DZS)
	RETINĀTAS SAVRUPMĀJU APBŪVES TERITORIJAS CIEMOS (DZS1)
	MEŽAPARKU APBŪVES TERITORIJAS (DZS2)
	MAZSAIMNIECĪBU APBŪVES TERITORIJAS ĀRPUS CIEMU TERITORIJĀM (DZSM)
	VASARNĪCU APBŪVES TERITORIJAS (DZSV)
DAUDZDZĪVOKĻU DZĪVOJAMĀS APBŪVES TERITORIJAS	
	DAUDZDZĪVOKĻU DZĪVOJAMĀS APBŪVE (DZD)
PUBLISKĀS APBŪVES TERITORĪJA	
	PUBLISKĀS APBŪVES TERITORĪJA (P)
	DARĪJUMU UN APKALPES OBJEKTU APBŪVES TERITORIJAS (PD)
JAIKTAS CENTRA APBŪVES TERITORIJAS	
	JAIKTAS CENTRA APBŪVES TERITORIJAS (JC)
RŪPNIECĪBAS APBŪVES TERITORIJAS	
	DARĪJUMU UN VIEGLĀS RŪPNIECĪBAS UZŅĒMUMU APBŪVE (RD)
	RŪPNIECISKĀ APBŪVE (R)
	LAUKSAIMNIECISKĀS RAŽOŠANAS OBJEKTU APBŪVE (RL)
TRANSPORTA INFRASTRUKTŪRAS OBJEKTI	
	AUTOTRANSPORTA INFRASTRUKTŪRAS OBJEKTI (TR)
	DZELZCEĻĀ ZEMES NODALĪUMA JOSLA (TDZ)