

Teritorijas plānojuma grozījumi Pilnveidotā redakcija

Publiskās apspriešanas sanāksme

04.07.2019

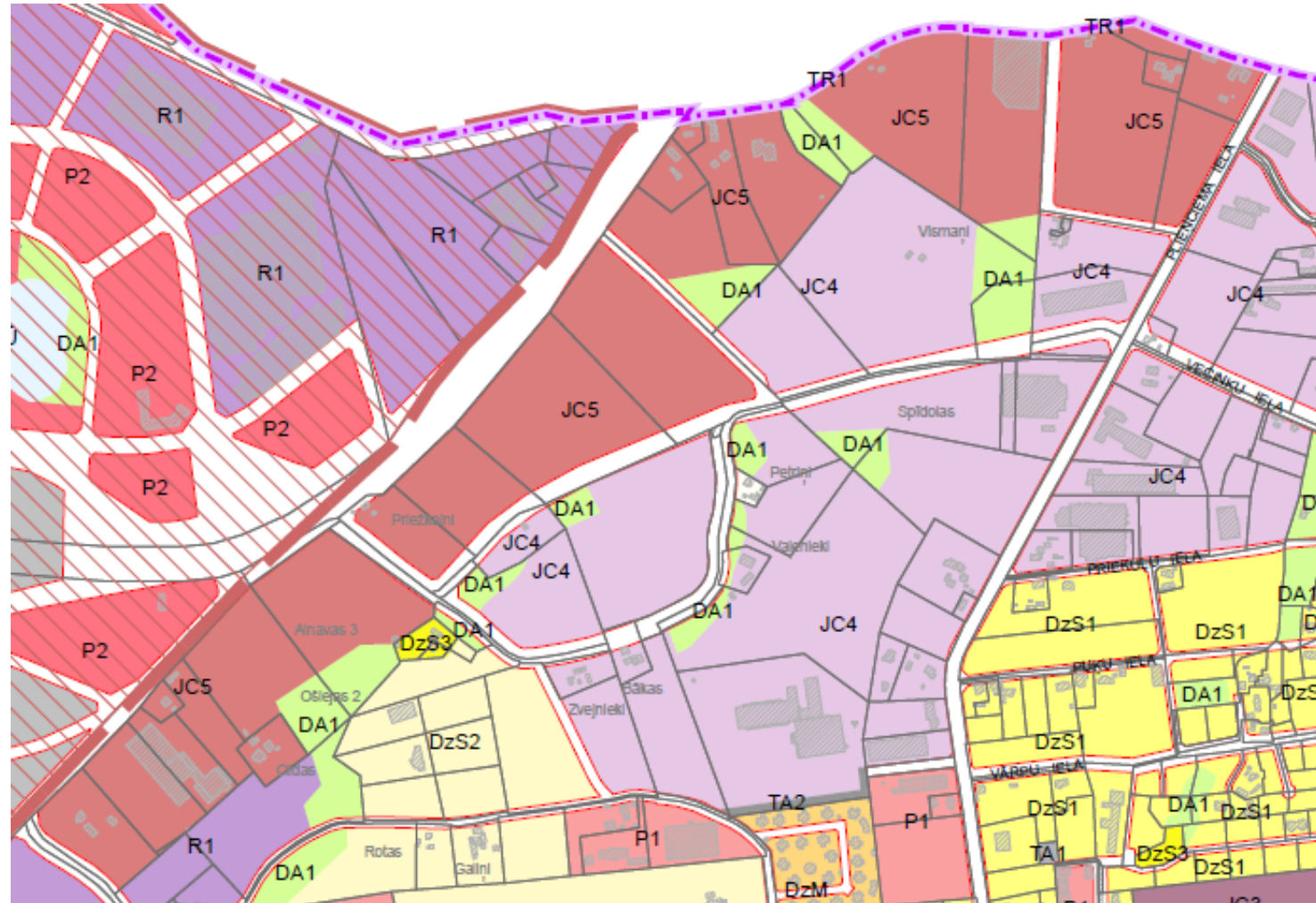
SIA Grupa93

Mārupes novada pašvaldība

TP grozījumu izstrāde

- Grozījumu mērķis
- Būtiskākās izmaiņas pret 1.redakciju un sabiedrības iesaiste
- Bierīņu purva turpmākā izmantošana
- Detalizētas transporta plāns
 - Ielu un ceļu kategorijas
 - Pievienojuma vietas valsts autoceļiem
 - Pašvaldības nozīmes ielu un ceļu tīkls
- Citi jautājumi

- Atbilstoši spēkā esošajam MN TP
- JC5 funkcionālā apakšzona - nosaka teritorijai, kurā plānots plašs jauktas izmantošanas spektrs bez dzīvojamās funkcijas, ar palielinātu stāvu skaitu.
- Atļautas daudzstāvu auto stāvvietas
- Stāvu skaits 9
- Vieglā ražošana



Izmaiņas apbūves noteikumos JC4 un R1 f/z apakšzonās

- JC4 zona

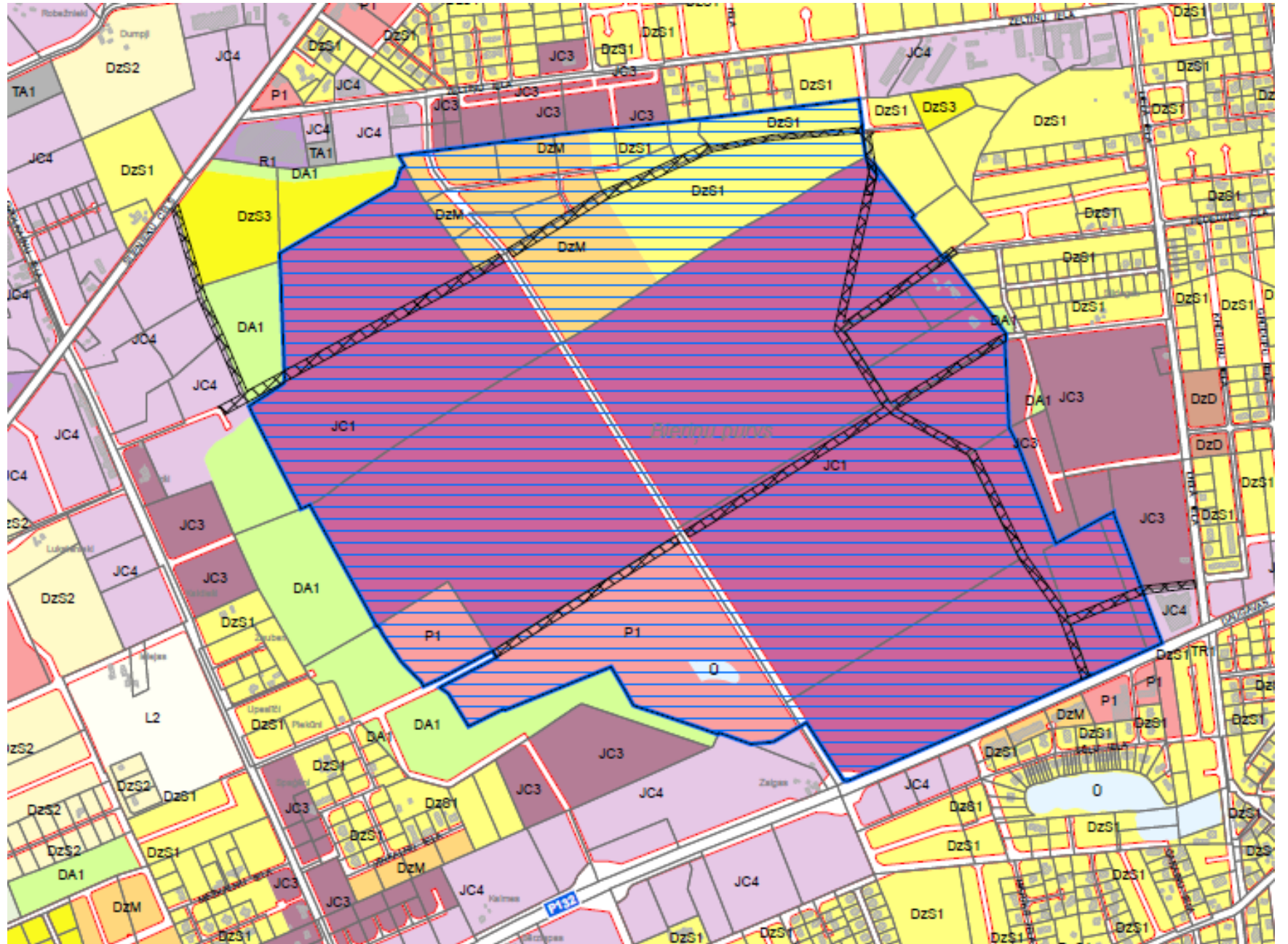
- Apbūves blīvums 60%, vieglās rūpniecības uzņēmumiem 40%, bet ja zemes vienībai piekļuve īpašumam nepastarpināti nodrošināta no CIII vai augstākas kategorijas ielas - 60%.

- Ierobežojumi ražošanas apbūves izvietojumam

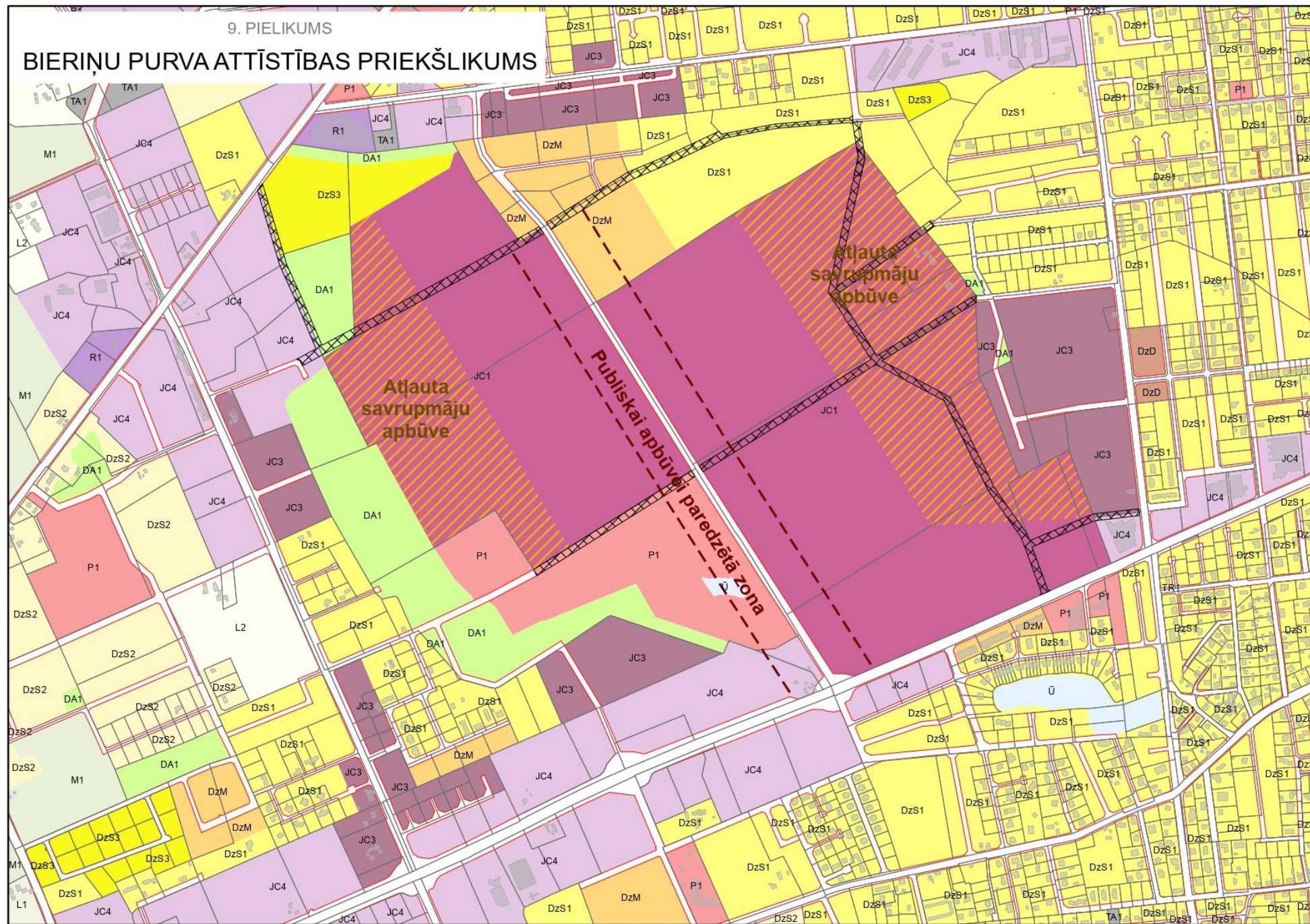
- Paredzot vieglās rūpniecības uzņēmumu apbūvi zemes vienībās, kas robežojas ar **dzīvojamās apbūves funkcionālo zonu** (DzS, DzM un DzD), ierīko blīvu norobežojošu koku un krūmu stādījumu joslu vismaz 4m platumā no zemes vienības robežas.
- Paredzot vieglās rūpniecības uzņēmumu apbūvi (13001) zemes vienībās, kas robežojas ar zemes vienībām, kurās **ir jau esoša dzīvojamā** māja, paredz atkāpi ražošanas objekta būvju (un ar to saistīto noliktavu) un piebraucamo ceļu pa kuriem plānota smagā transporta kustība, novietojumam vismaz 20m no esošas dzīvojamās mājas un ierīko blīvu norobežojošu koku un krūmu stādījumu joslu vismaz 6m platumā no zemes vienības robežas.

Bieriņu purvs

- Obligātā detālplānojumu teritorija
- Jauns ielu tīkls (TIN, sarkanās līnijas)
- Kūdras ieguves regulējums
- TIN14 teritorija. Detalizētas prasības

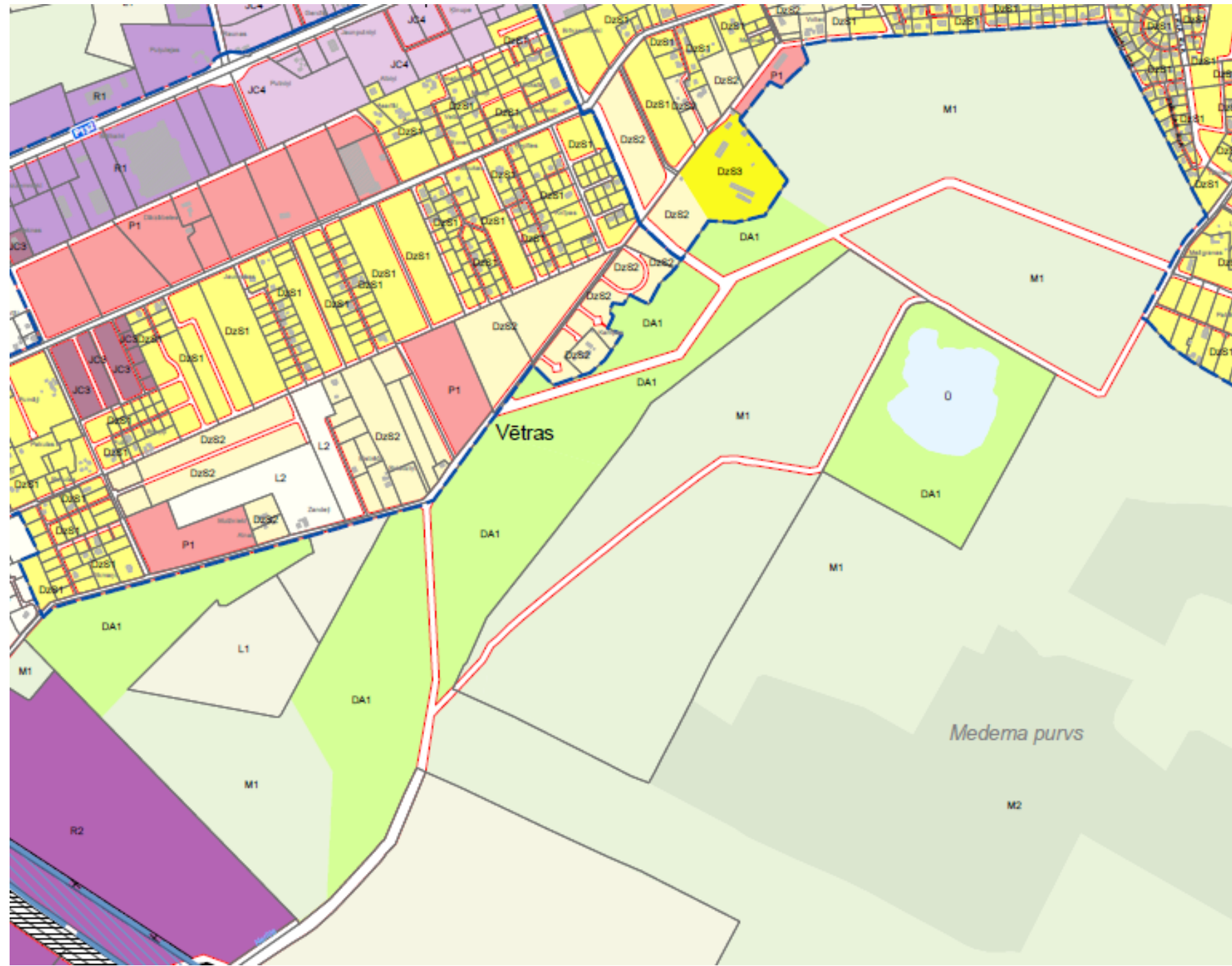


BIERIŅU PURVA ATTĪSTĪBAS PRIEKŠLIKUMS



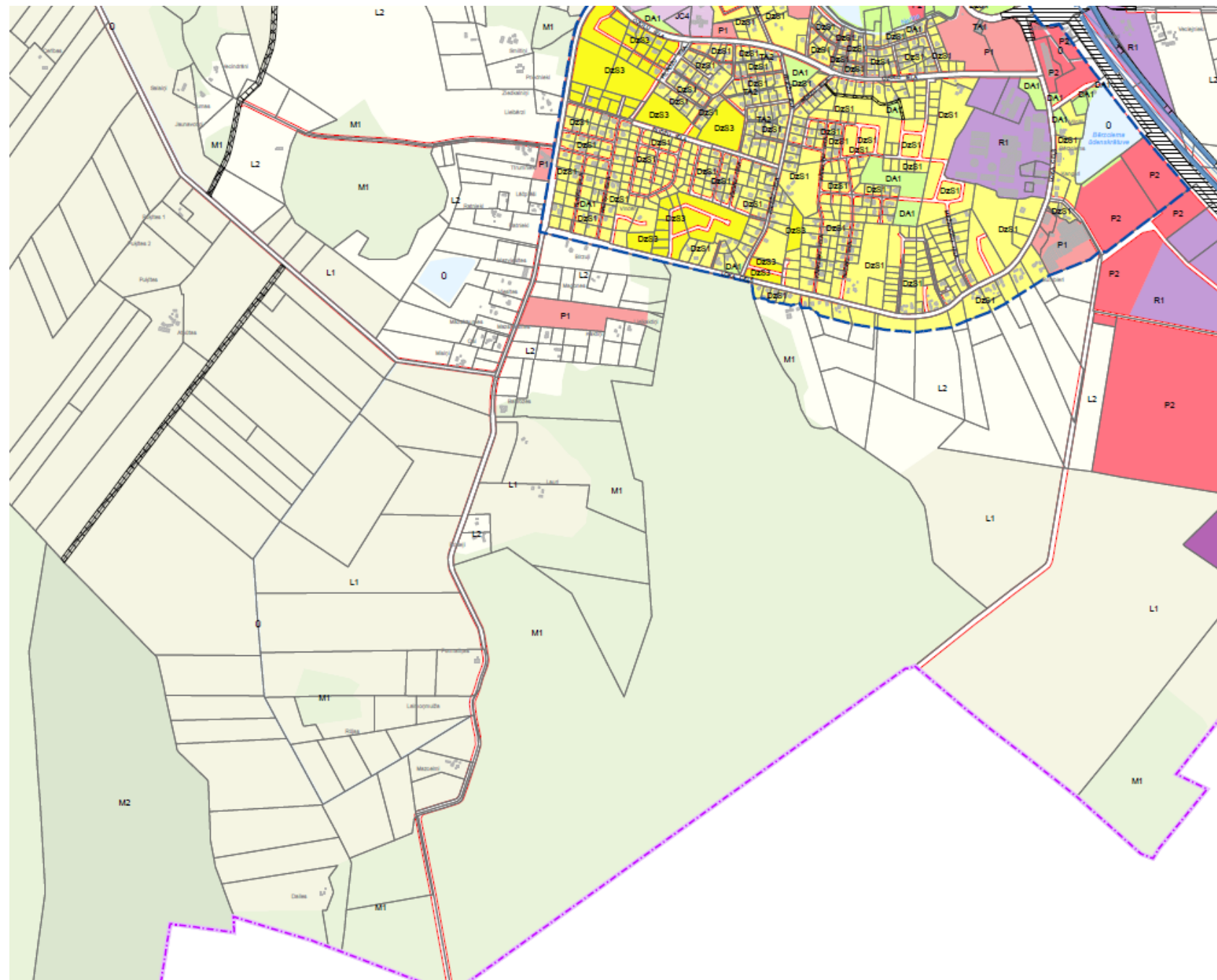
Medema purvs

- Izmaiņas DA1 teritorijā sadarbībā ar SIA «Rīgas meži»
- Ceļu tīkla izmaiņas



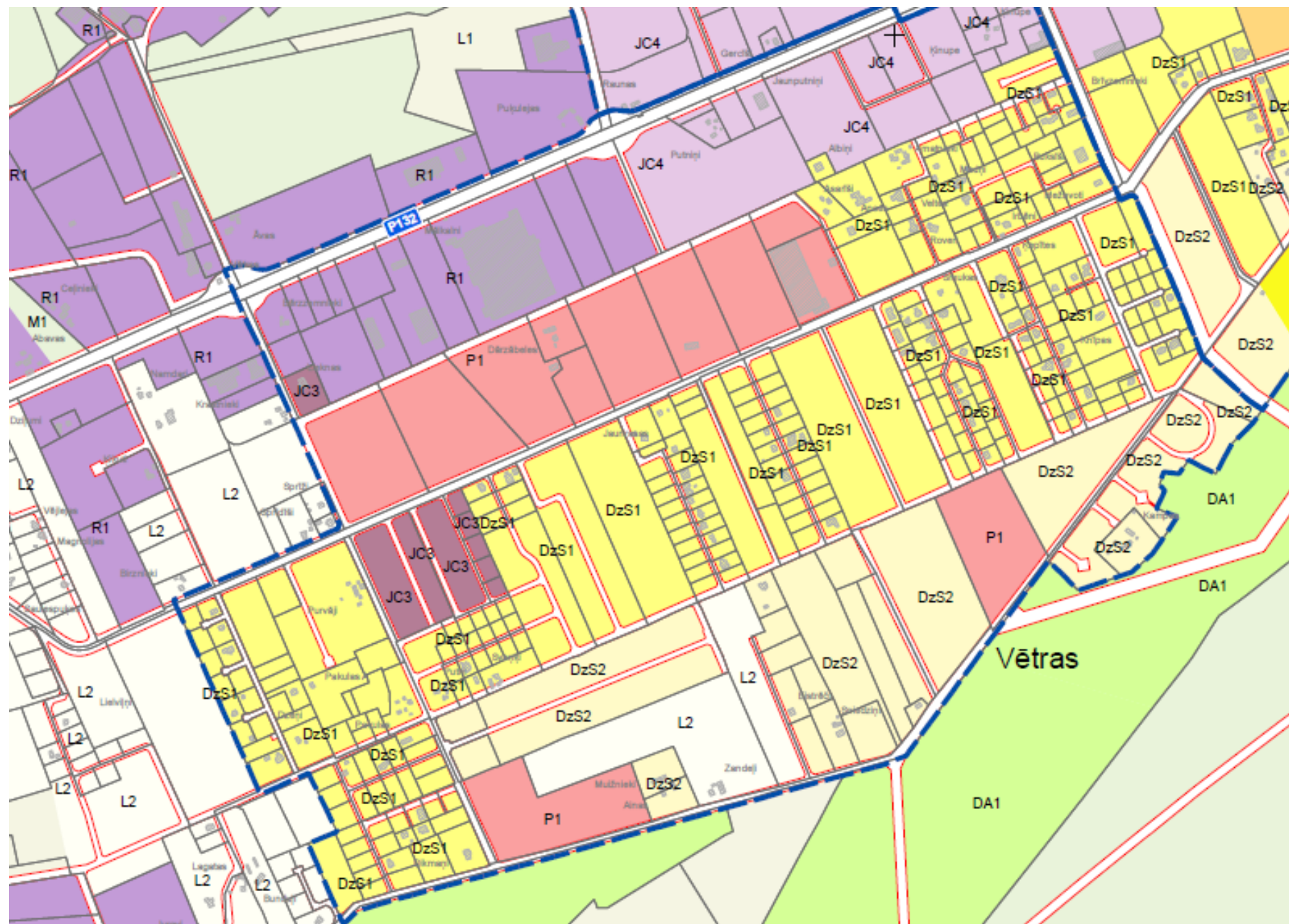
Meža teritorija aiz Jaunmārupes ciema

- Zonējuma izmaiņas
- Mārupes novada sasaiste ar ĪADT dabas liegums «Cenas tīrelis»
- Transporta risinājumi



Vētras ciems

- JC3 f/z
novietojuma
maiņa
- R1 f/z gar P132



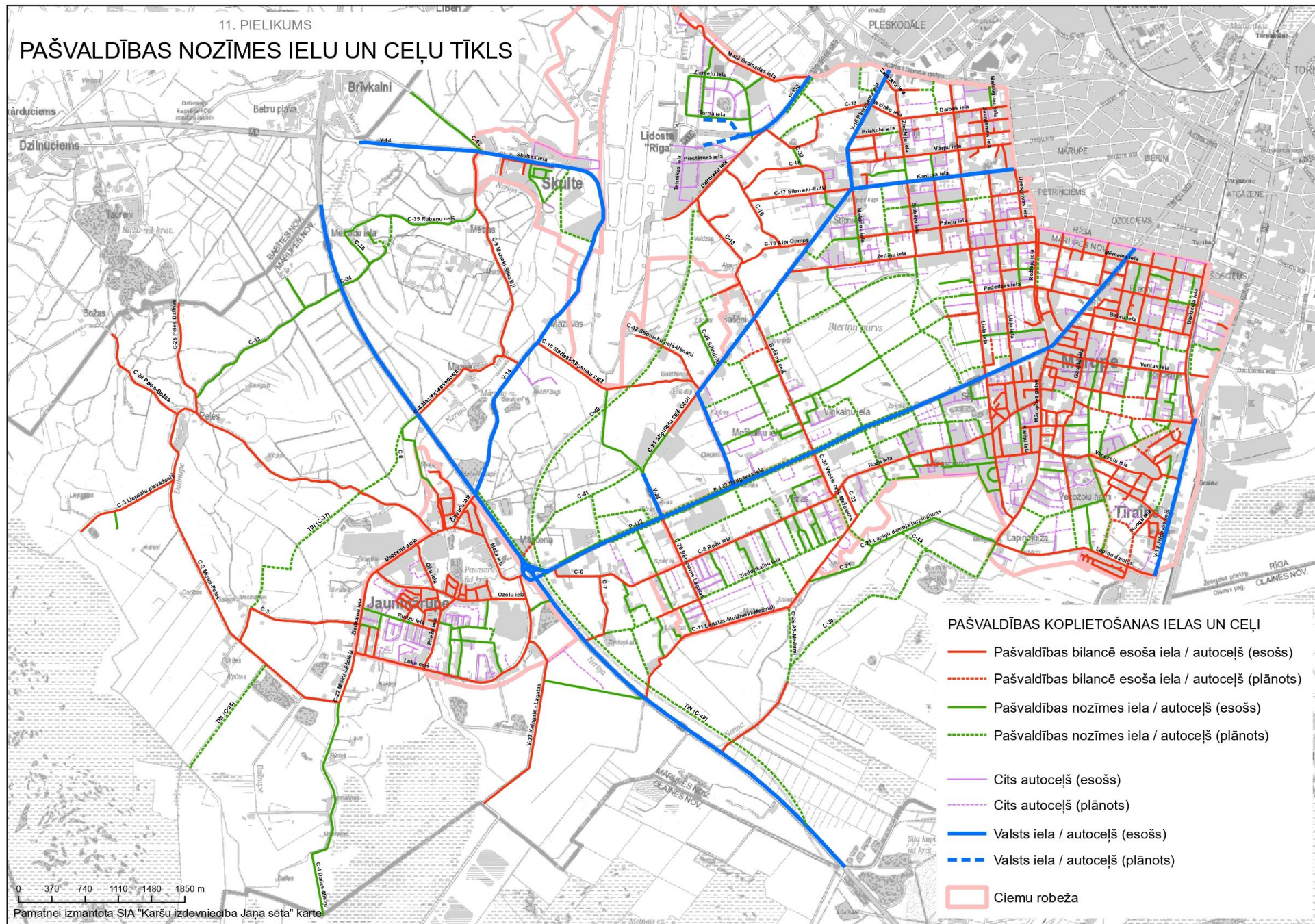
Transports. TIN

TIN teritorijas

- **Detalizētas izpētes teritorija (Bieriņu purvam) TIN14**
- **Starptautiskās lidostas "Rīga" attīstībai nepieciešamās teritorijas**
- **Rail Baltic:**
 - TIN – nacionālās nozīmes TIN, kas paredzēts RailBaltica.
 - Izmaiņas TIN teritorijā teritorijas plānojuma 1.redakcijas saskaņošanā procesā ar Satiksmes ministriju
- **A5 rekonstrukcijai**
- **Pašvaldības autoceļiem**
 - Gar Rail Baltica trasi
 - Bieriņu purvā
 - Uz Cenas tīreli
 - Derīgo izrakteņu izvešanas ceļš
 - Citi perspektīvie autoceļi un ielas

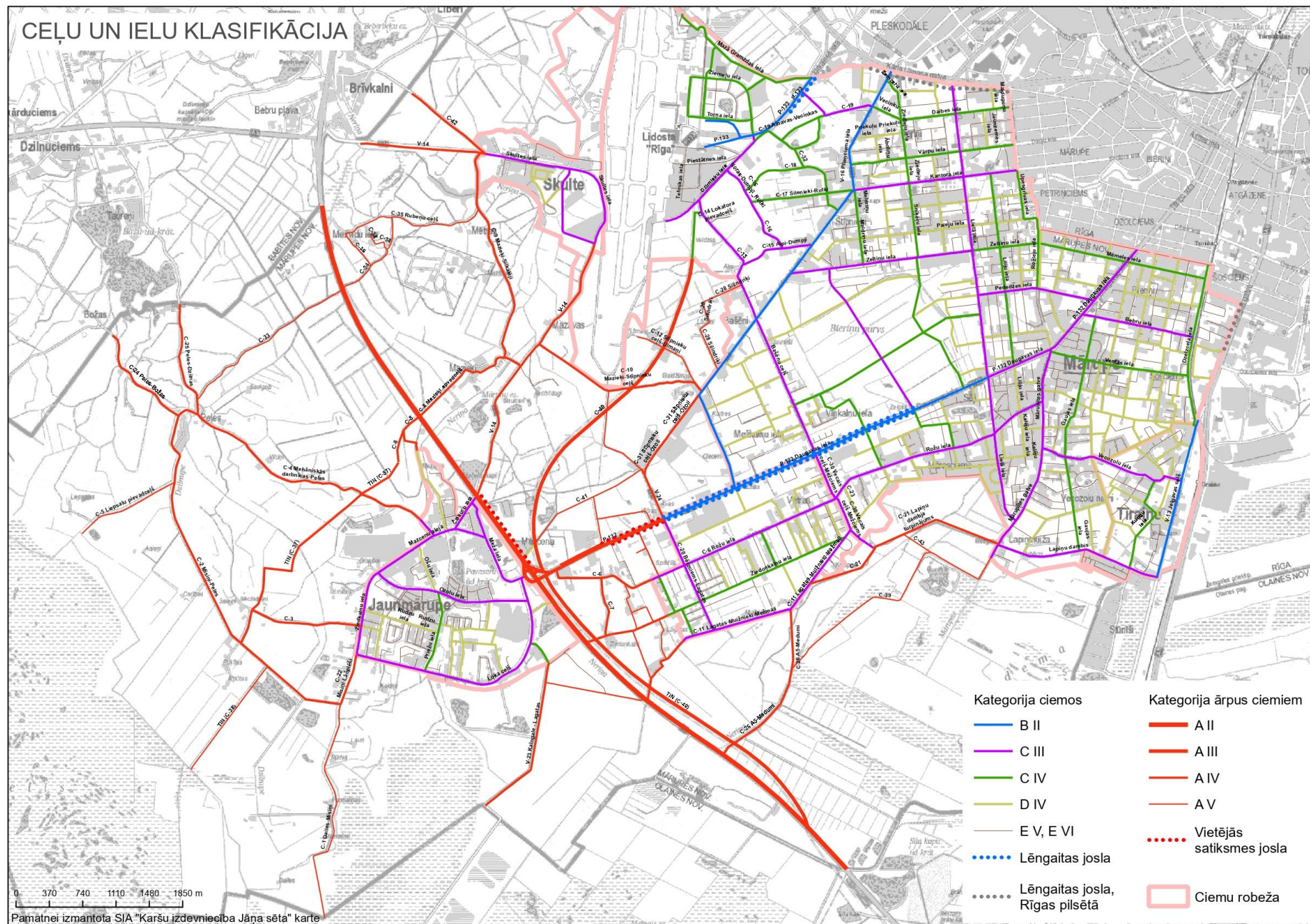
Transports

- Zemes pārvaldības likums
- Vienots pašvaldības nozīmes ielu un ceļu tīkls
- Koplietošanas ceļi
- Vienotajā ielu un ceļu tīklā iekļauti arī gājēju ceļi, ja tie nepieciešami savienojuma nodrošināšanai ar publisku objektu.
- Vienotais ceļu tīkls – iekļauti ceļi, neatkarīgi no piederības



Ielu kategorijas

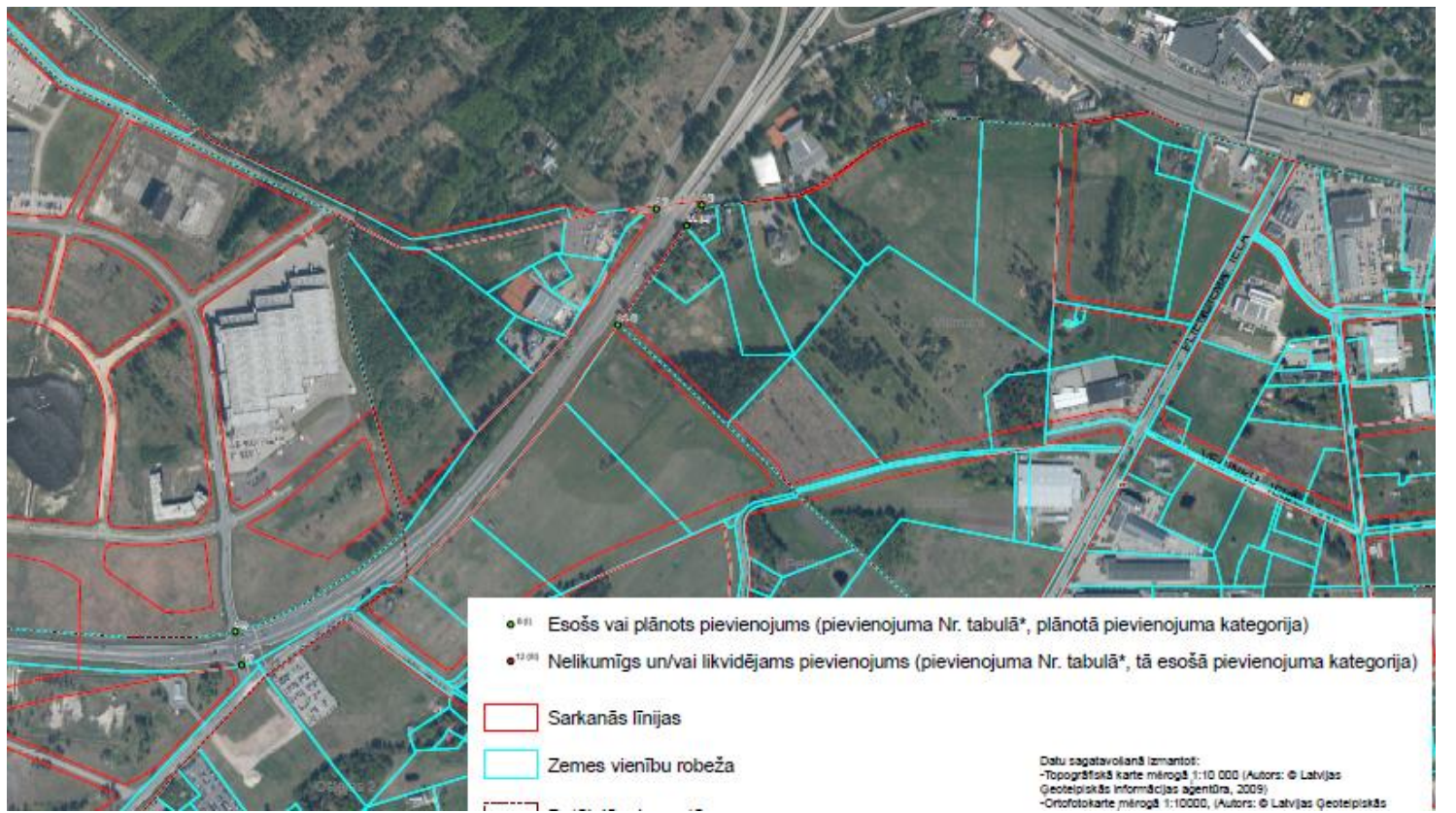
- Kategoriju izmaiņas starp Pliņciema ielu un P133.
- Kategorijas Bieriņu purvā.



Detalizēts transporta plāns. Pievienojumi valsts autoceļu tīklam

- Valsts autoceļi A5, P133, P132, V13, V14, V15, V16, V24
- Saistošs, uzsākot īpašuma izmantošanu (pieklūšanu), bet ir jāaskaņo ar VAS «LVC». Mērķis: pēc iespējas samazināt detālplānojumu skaitu.
- Veikts izvērtējums, konsultējoties ar VAS «LVC», ņemto vērā tehniskos un skiču projektus. Izvērtējot intensitāti un pievienojumu likumību.
- Apkopojums tabulā
- Grafiskais attēlojums kartēs

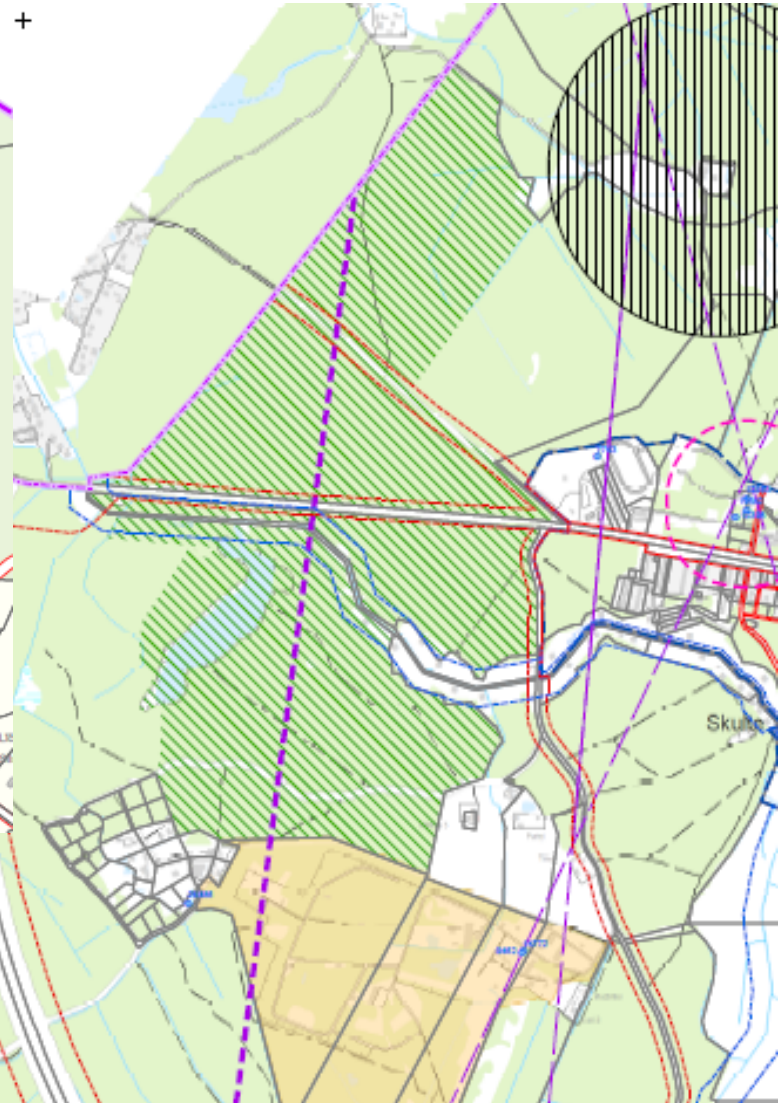
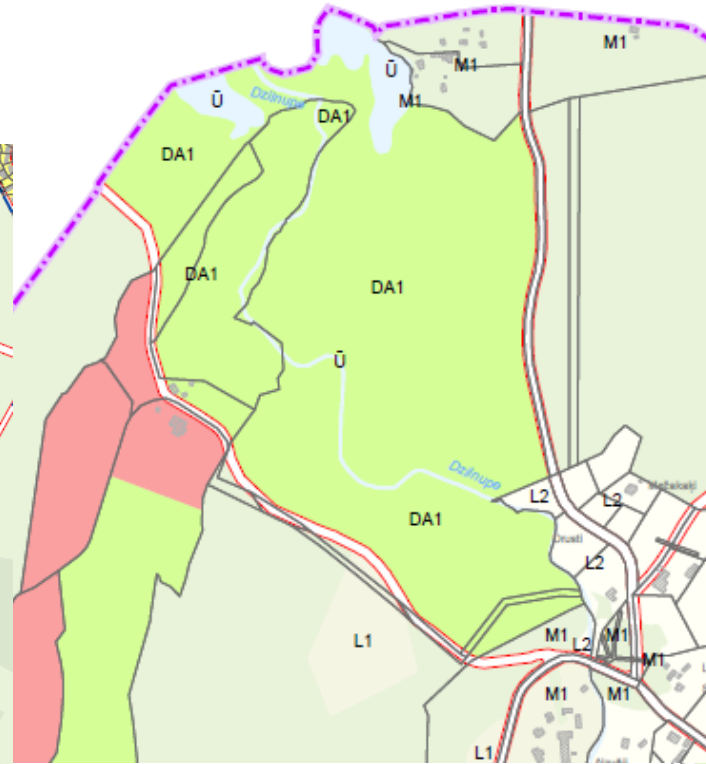
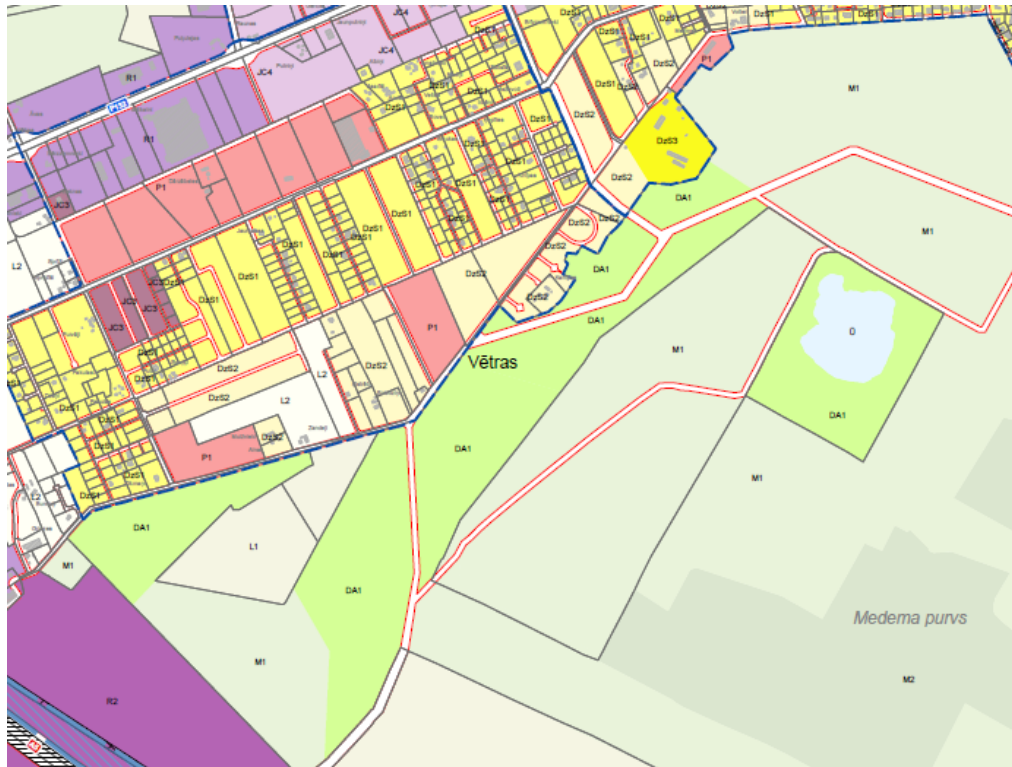
Nr.	Zemes īpašuma kadastra Nr.	Apraksta(aprīkojums, paredzētā ceļa pievienojuma funkcija)	Reg. kat.	Piedāvātā kat., ja jauns pievien.	Pievienojuma izmaiņas
1	80760030052	uz zemes gabalu "K.Ulmaņa gatve 127" (tikai preču piegādei DUS)	II		Likvidējams.
2	80760030052	uz zemes gabalu "K.Ulmaņa gatve 127" (uz DUS)	I		
3	80760030052	uz zemes gabalu "K.Ulmaņa gatve 127" (uz auto mazgātuvī)	II		



Citas izmaiņas

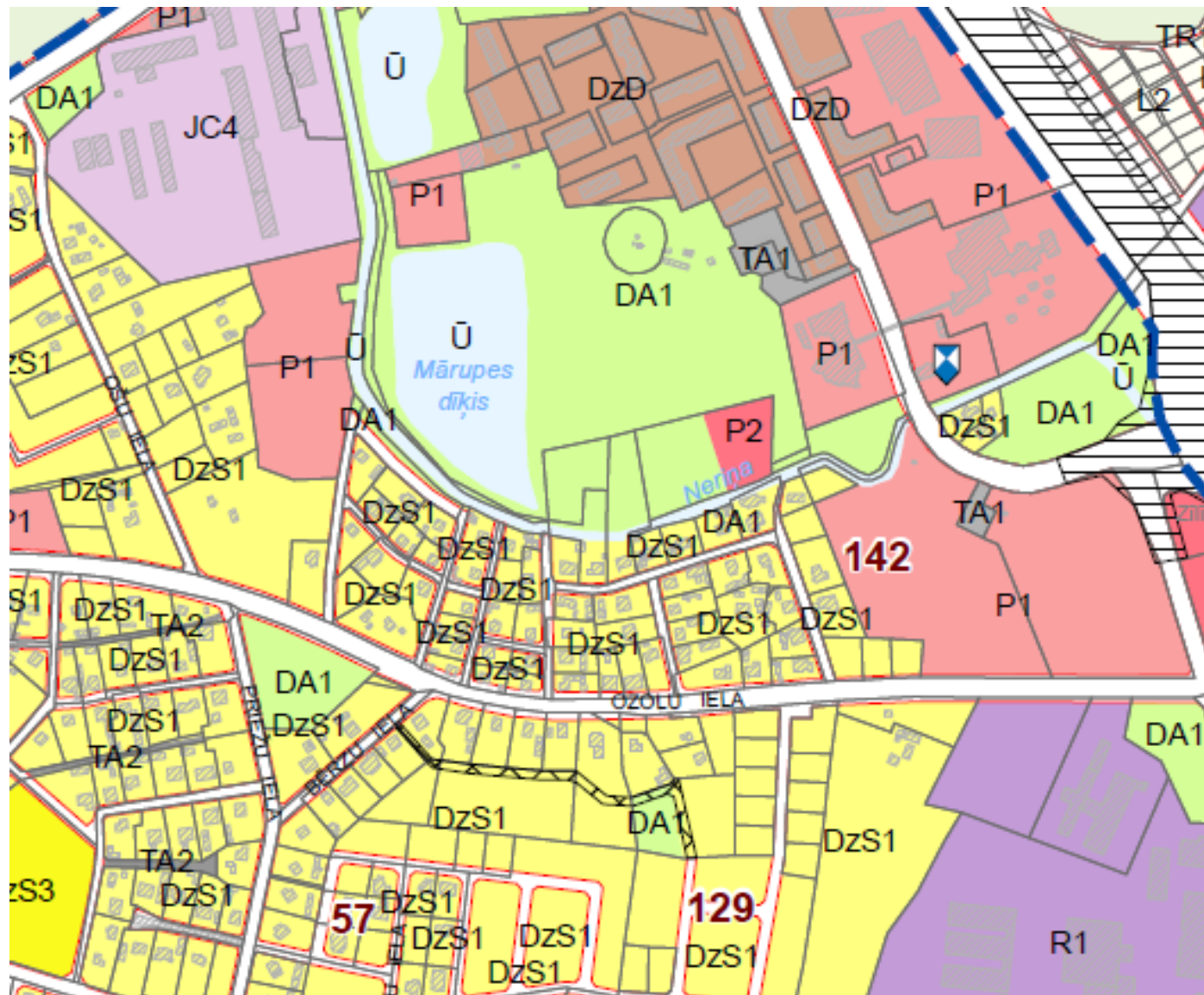
- Publisko objektu platību ierobežojumi –regulēts f/z, kur atļauta dzīvojamā funkcija (DzS, DzM, DzD, JC2, JC3).
- Precizēti ierobežojumi tirdzniecības un pakalpojumu objektu platībām f/z, kur kā galvenā izmantošana paredzēta arī dzīvojamā apbūve:
 - JC2: max 30000m², virs 10000m² – BI publiskā apspriešana;
 - JC3: max 10000m², virs 3000m² – BI publiskā apspriešana;
- Aktualizēta informācija par spēkā esošajiem un atceļamajiem detālplānojumiem un norādītas izmaiņas, ja attiecas uz sarkanajām līnijām

Precizētas meža aizsargjoslas ap pilsētām un publiskās ārtelpas (DA) teritorijas



P2 zona Jaunmārupes ciemā

- TIAN P2
 - Papildizmantošanai – reliģisko organizāciju ēku apbūve un dzīvnieku patversmēm veic būvniecības ieceres publisko apspriešanu.



Publiskā apspriešana

2018.gada 20.06. – 18.07. 4 nedēļas

Iesniegumu iesniegšana līdz 18.07.

- pa pastu vai iesniedzot klātienē Mārupes novada domes Klientu apkalpošanas centrā, adrese Daugavas iela 29, Mārupe;
- elektroniski priekšlikumus marupe@marupe.lv;
- reģistrējoties Teritorijas attīstības plānošanas informācijas sistēmā www.geolatvija.lv.