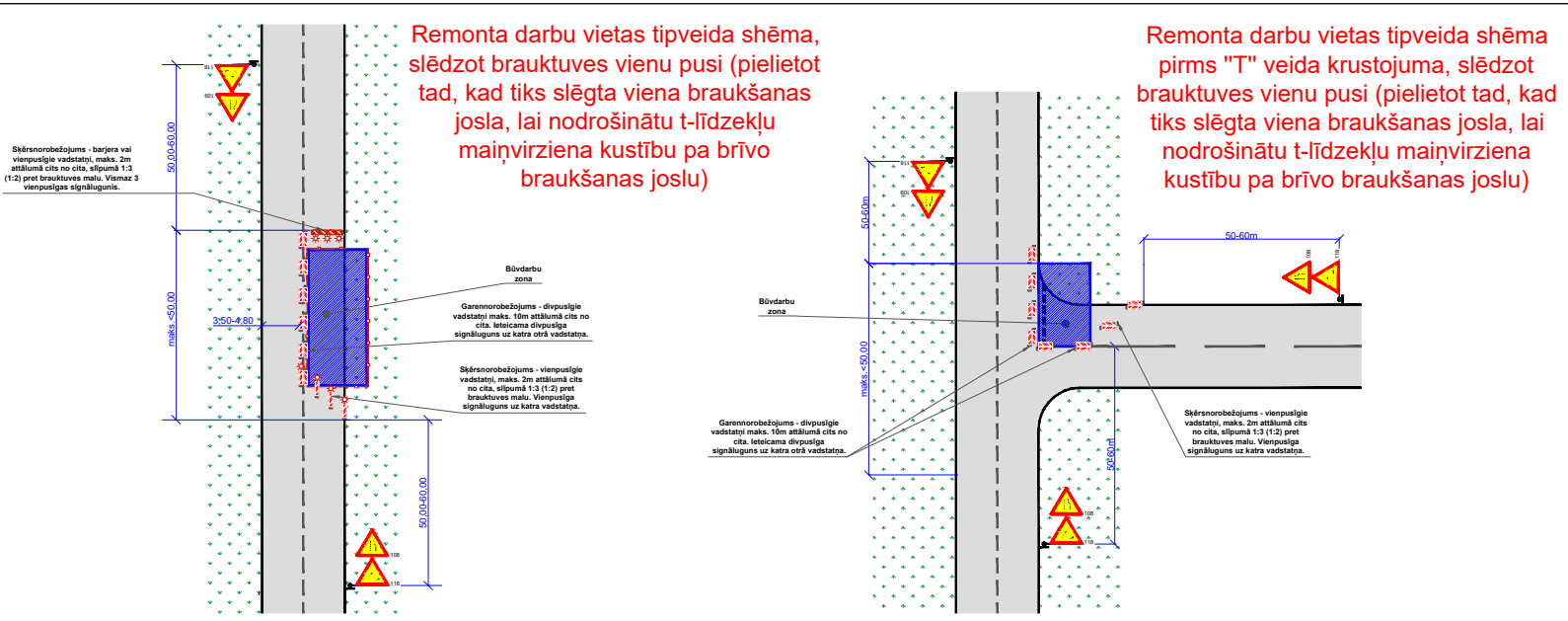
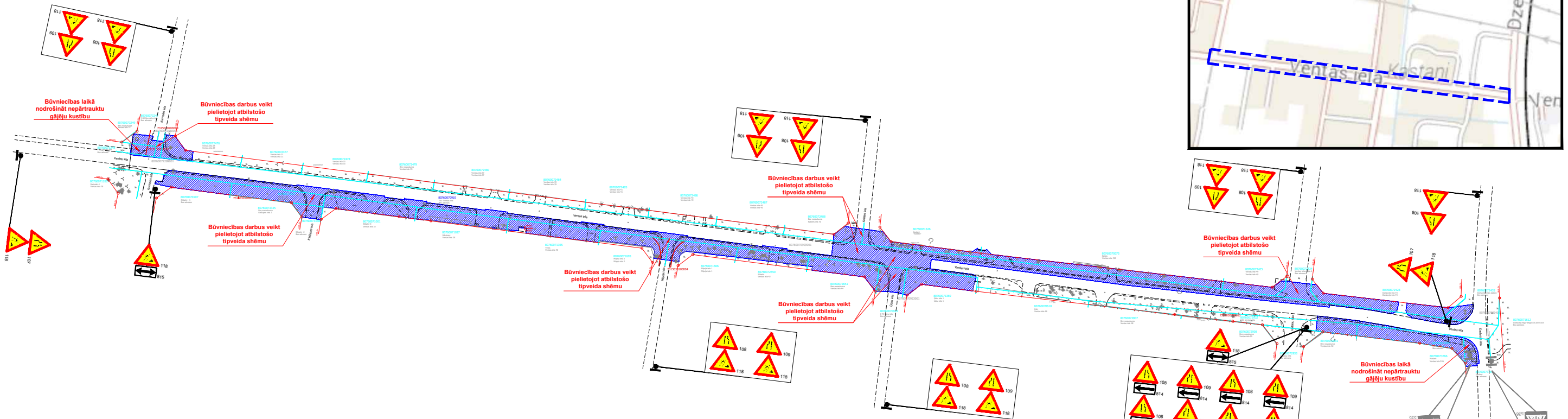
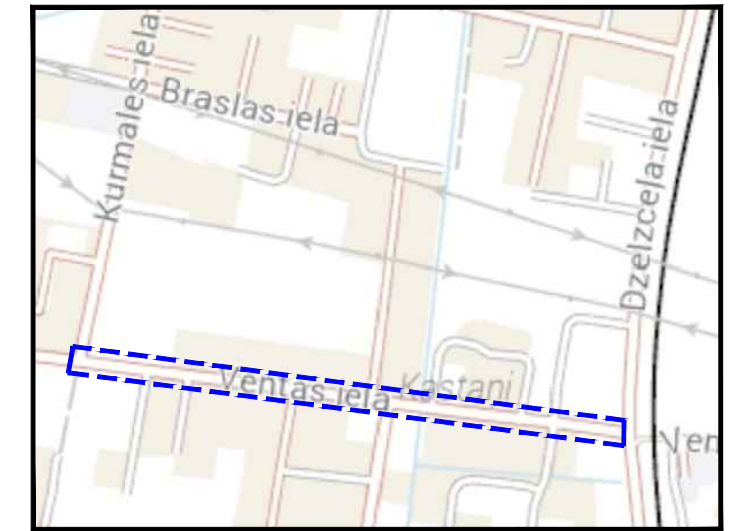


# Darba vietas aprīkojuma shēma

Remontdarbus paredzēts veikt no 2026.gada 18.maija līdz 2026.gada 17.septembrim, laika posmā no 08:00-18:00

## Atrašanās vieta



**PIEZĪMES:**  
 \* Ceļa zīmes uzstādīt atbilstoši LVS 77:2016 "Ceļa zīmes. 2. daļa: Uzstādīšanas noteikumi" un LVS 77:2014 "Ceļa zīmes. 3. daļa: Tehniskās prasības"  
 \* Ceļa vertikālos apzīmējumus uzstādīt atbilstoši LVS 85  
 \* Darba vietas aprīkošanas shēma izstrādāta atbilstoši MK noteikumiem Nr.421  
 \* Mainot ceļa darbu vietas robežas, nodrošināt aprīkojumam atbilstošu izvietojumu. Lietot vadstatņus vai barjeras, ja nepieciešams, lai darba vietu norobežotu no brauktuves  
 \* Nodrošināt esošo ceļa zīmju redzamību, kā arī to pārceļšanu, ja nepieciešams  
 \* Darbu veicējam ir tiesības regulēt satiksmi darbu veikšanas laikā, ja rodas neparedzēti apstākļi, kurus ar darba vietas aprīkojuma shēmā esošajiem tehniskajiem līdzekļiem nav iespējams nekavējoties novērst (piemēram, maiņvirziena kustības optimāla organizēšana sastrēgumu stundās, īslaicīgu apbraukšanas virzienu norādīšana gar kādas tehnoloģiskas operācijas vietu)  
 \* Pēc darba laika beigām ir paredzēts saglabāt pagaidu esošo satiksmes organizāciju

**APZĪMĒJUMI:**

Divpus. vadst. stati		Esošā ceļa zīme aizsedzama	
Pagaidu ceļa zīmes stats		Uzstādāmā pagaidu ceļa zīme	
Esošais ceļa zīmes stats		Esošā ceļa zīme	
Būvdarbu zona			
Vert. apz. Nr.911			

**EL CAMINO**

- Ceļa zīmju saskaņošana un uzstādīšana
- Horizontālā apzīmējuma uzklāšana
- Ceļa aprīkošana ar tehniskajiem līdzekļiem

+371 22022518 info@elcamino.lv  
www.elcamino.lv

Izstrādāja	Nosaukums	Paraksts	Datums
Darbu veicējs	SIA "MITBAU AC", atbildīgais darbu vadītājs Ēriks Kārklīšs, tālr. 29547435		15.05.2026.

Pasūtītājs:	SIA "MITBAU AC"	---
Objekts:	Gājēju ietves izbūves darbi Mārupē, Ventas ielā posmā no Dzelzceļa ielas līdz Kurmales ielai	Stadija: -
Lapas nosaukums:	Pagaidu ceļu satiksmes organizācijas tehnisko līdzekļu aprīkošanas shēma gājēju ietves izbūves darbiem Mārupē, Ventas ielā posmā no Dzelzceļa ielas līdz Kurmales ielai	Lapa: 1
Mērogs:	---	Lapas: 1