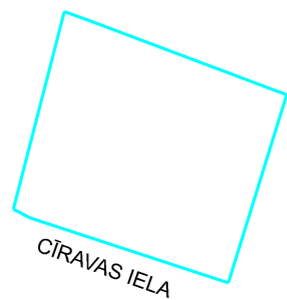
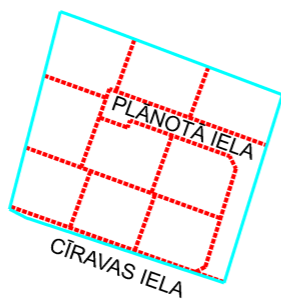


Projektētās teritorijas shēma pirms zemes ierīcības projekta izstrādes



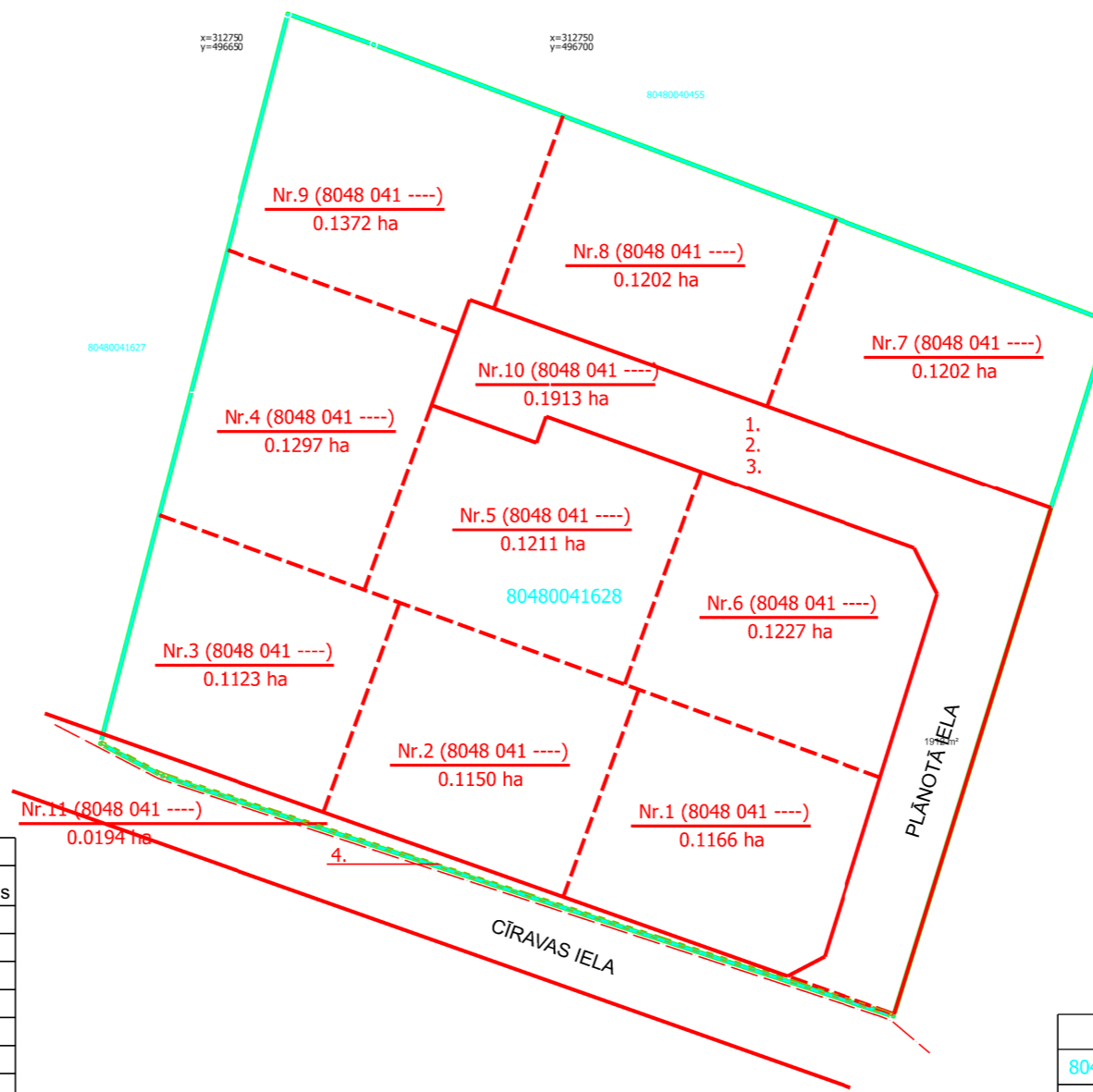
Projektētās teritorijas shēma pēc zemes ierīcības projekta izstrādes



x=312750
y=496600

x=312750
y=496600

x=312750
y=496700



Esošās zemes vienības	
Kadastra apzīmējums	Platība
80480041628	1.3057 ha
Kopā	1.3057 ha

Projektētās zemes vienības			Apgrūtinājumi		
Nr.p.k.	Kadastra apzīmējums	Platība no esošās zemes vienības	Platība *	Kārtas Nr.	Klasifikācijas kods
1.	8048 004 ----	8048 004 1628 - 0.1166 ha	0.1166 ha	1	7311090900
				3	7312070202
2.	8048 004 ----	8048 004 1628 - 0.1150 ha	0.1150 ha	1	7311090900
				3	7312070202
3.	8048 004 ----	8048 004 1628 - 0.1123 ha	0.1123 ha	1	7311090900
				3	7312070202
4.	8048 004 ----	8048 004 1628 - 0.1297 ha	0.1297 ha	1	7311090900
				3	7312070202
5.	8048 004 ----	8048 004 1628 - 0.1211 ha	0.1211 ha	1	7311090900
				3	7312070202
6.	8048 004 ----	8048 004 1628 - 0.1227 ha	0.1227 ha	1	7311090900
				3	7312070202
7.	8048 004 ----	8048 004 1628 - 0.1202 ha	0.1202 ha	1	7311090900
				3	7312070202
8.	8048 004 ----	8048 004 1628 - 0.1202 ha	0.1202 ha	1	7311090900
				3	7312070202
9.	8048 004 ----	8048 004 1628 - 0.1372 ha	0.1372 ha	1	7311090900
				3	7312070202
10.	8048 004 ----	8048 004 1628 - 0.1913ha	0.1913 ha	2	7312030100
				3	7312070202
11.	8048 004 ----	8048 004 1628 - 0.0194 ha	0.0194 ha	1	7311090900
				2	7312030100
				3	7312070202
				4	7312050201
KOPĀ:			1.3057 ha		

* Veicot zemes kadastrālo uzmērīšanu, projektēto zemes vienību platības var tikt precizētas

1. Pieklūšana zemes vienībām no Nr.1 līdz Nr.3, Nr.10 un Nr.11 no pašvaldības ielas - Cīravas iela.
2. Pieklūšana zemes vienībām no Nr.4 līdz Nr.9 no plānotās ielas - zemes vienība Nr.10.

APZĪMĒJUMI	
80480041628	ESOŠĀS ZEMES VIENĪBAS KADASTRA APZĪMĒJUMS
	ESOŠĀS ZEMES VIENĪBAS ROBEŽA AR ROBEŽPUNKTU
	ZEMES IERICĪBAS PROJEKTA ROBEŽA
	PROJEKTĒTO ZEMES VIENĪBU ROBEŽAS AR ROBEŽPUNKTU
Nr.1 (5444 007 0426) 0.1940 ha	PROJEKTĒTĀS ZEMES VIENĪBAS KADASTRA APZĪMĒJUMS UN PLATĪBA
sark.līn.	SARKANĀ LĪNIJA
7311090900	VIDES UN DABAS RESURSU ĶĪMISKĀS AIZSARGJOSLAS TERITORIJA AP PAZEMES ŪDENS ŅEMŠĀNAS VIETU
7312030100	EKSPLUATĀCIJAS AIZSARGJOSLAS TERITORIJA GAR IELU VAI CEĻU - SARKANĀ LĪNIJA
7312050201	EKSPLUATĀCIJAS AIZSARGJOSLAS TERITORIJA GAR ELEKTRISKO TIKĻU KABEĻU LĪNIJU
7312070202	NAVIGĀCIJAS TEHNISKĀ LĪDZEKĻA AVIĀCIJAS GAISA KUGU LIDOJUMU DROŠĪBAS NODROŠINĀŠANAI TĀLĀS IETEKMES ZONA

Zemes ierīcības projekts (pielikums detālplānojumam) Cīravas iela 4, Babīte, Babītes pagasts, Mārupes novads	
Zemes ierīcības projekta grafiskās daļas mērogs 1:1000 Koordinātu sistēma LKS-92 Mēroga koeficients 0.999603	Kartogrāfiskā materiāla pamatne - Zemes robežu plāns, M 1:1000, mērnieks K.Brizga 29.06.2022. Topogrāfiskais plāns, M 1:500 mērnieks A.Gulbe 20.07.2023.
Nekustamā īpašuma Cīravas iela 4 īpašnieks	SIA "AR Capital", valdes priekšsēdētājs
Zemes ierīkotājs Kristīne Brauna	Zemes ierīkotāja sertifikāta Nr.AA0115, pirmreizēji izdots 28.12.2010. ar Nr.BA 196, pagarināts 28.12.2020., derīgs līdz 27.12.2025.