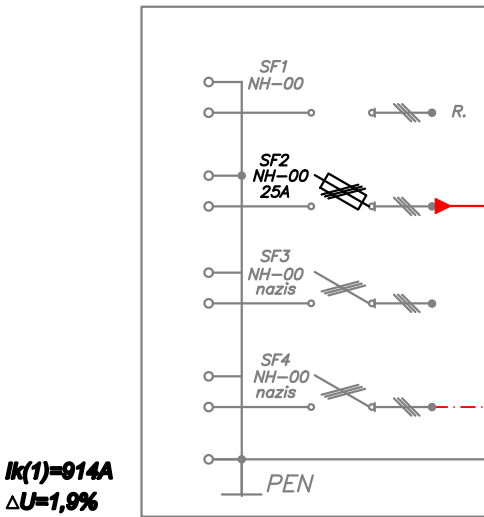


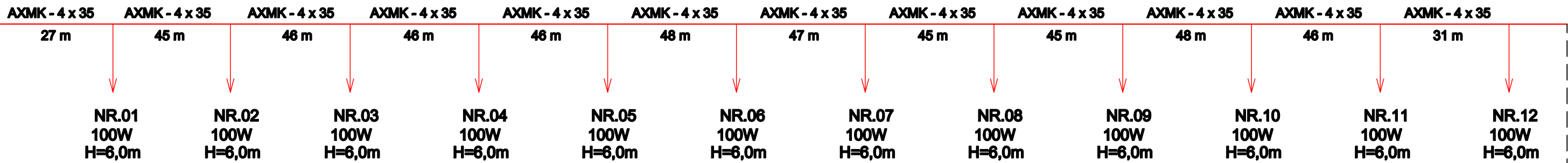
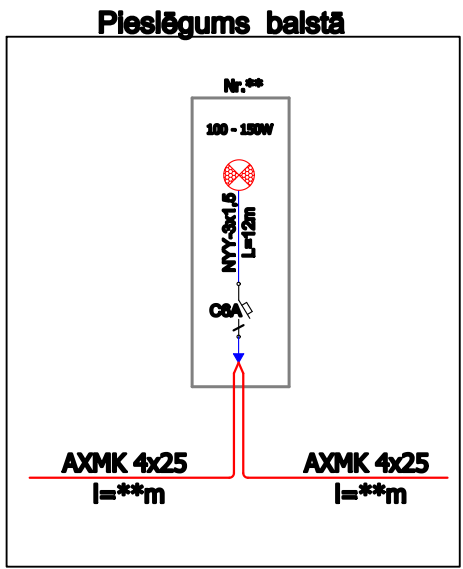
IEPRIEKŠ PROJ. NR.2A, KS-I-04
KABEĻSKAPIS
ZELTIŅA un ROŽLEJU IELU KRUSTOJUMĀ



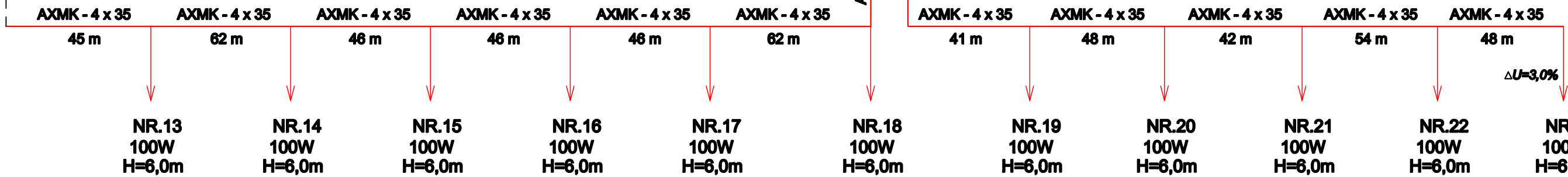
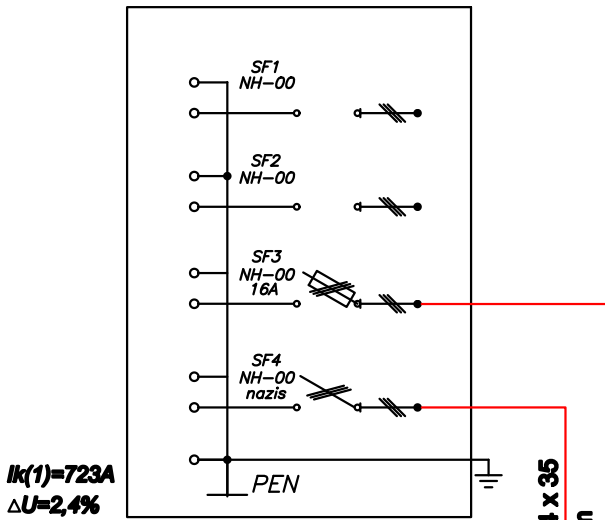
Iepriekš projektētais kabeļs
Zeltnu ielā

APGAISMOJUMA TĪKLU SHĒMA

U = 400 / 230 V



PROJ.NR.1A, KS-I-04
KABEĻSKAPIS
UPESGRĪVAS UN PENKULES IELAS KRUSTOJUMĀ



<div><div></div><div>WESTHAUS</div><div>ARHITEKTŪRAS UN PROJEKTOŠANAS UZŅĒMUMS</div><div>Vesemīču iela 20, Ventpils</div><div>Tālrunis: 63620067, fakss: 63620068</div><div>e-pasts: westhaus@westhaus.lv</div></div>	PASŪTĪTĀJS: Mārupes novada Dome				
	OBJEKTS: Rožleju iela no Zeltnu ielas līdz Paleju ielas; Paleju iela no Rožleju ielas līdz Upesgrīvas ielai; Upesgrīvas iela no Paleju ielas līdz Kantora ielai, rekonstrukcija ar gājēju lētvi, ielas apgaismojumu un lietus ūdens kanalizāciju, Mārupē				
	Izstrādāja	Uzvārds	Paraksts	Datums	Lapas nosaukums
	Būvproj.vad.	I.Vostrjakova		01.2014	Līguma Nr. 5.21/259-2013/1.4.025
Projektdājs	K.Dravis			01.2014	Arhīva Nr.
					Mērogs:
					Stādja
					Lapas
					Ras.Nr.
					TP
					5/7
					ELT-5