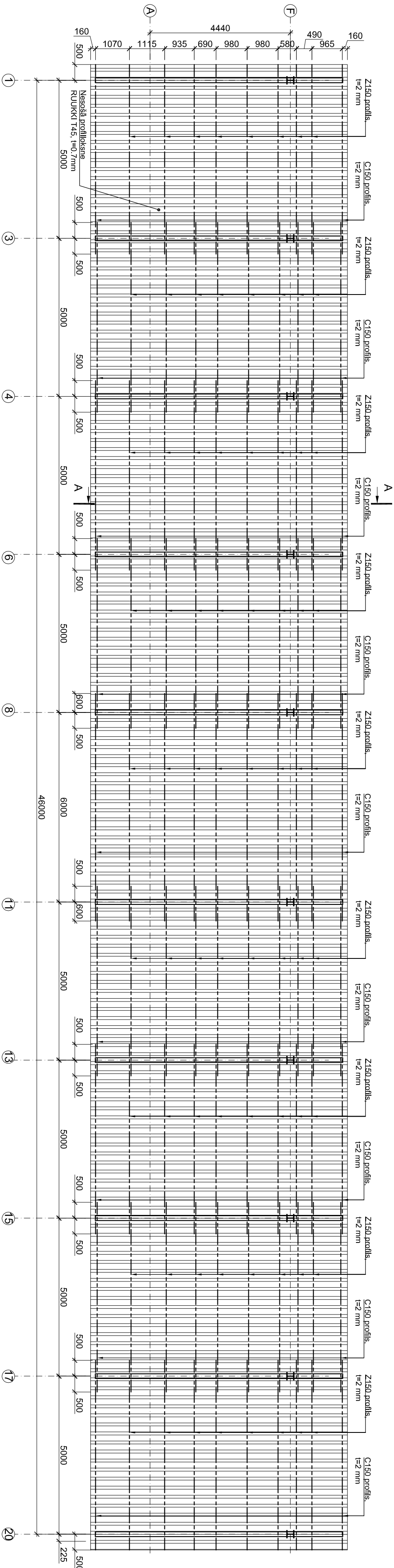
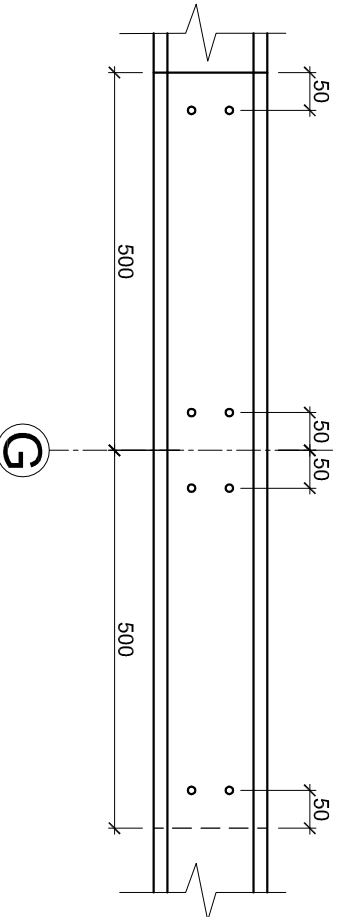
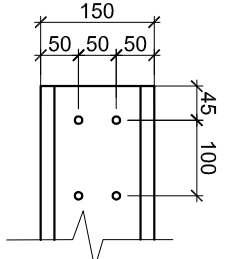
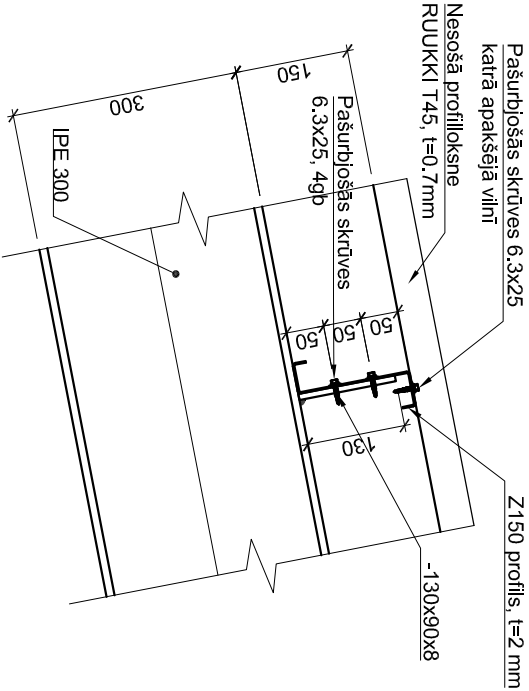


Jumta plāns  
M 1:100




Z profilu un metāla rāmja MR-1  
stiprināšanas mezgls  
M 1:10



Attālumi stiprinājumiem  
C un Z profiliem  
M 1:10

- PIEZĪMES:**
- Vispārīgos norādījumus un piezīmes skatīt lapā BK-1.1;
  - Par nosacīto  $\pm 0,000$  atzīmi pieņemta zemes virsmas atzīme;
  - Visi izmēri doti milimetros, augstuma atzīmes metros;
  - Visus savienojumus, kurt nav noteikti, jāmeitina pa elementu saskares kontūru ar nepārtrauktām šuvēm. Meitnāmo šuvju katēms augstums z pieņemams vienāds ar plānākā sameitnāmā elementa biezumu, bet ne lielāks par 8mm.

Pasūtītājs:			Mārupes novada dome, Daugavas iela 29, Mārupe, Mārupes novads, LV-2167		Objekts:		Mārupes novada Jaunmārupes stādiona pārbūve	
		Paraksts		Datums	Adrese:			
					Īvju iela 5, Mazceņu aleja 35, Jaunmārupe, Mārupes novads			
BK sad. vad.:	Deniss Mišeņins		30.05.2016		Lapas nosaukums:			
Izstrādāja:	Ralfs Grauze		30.05.2016		Jumta plāns			
					Atbildīgais projektētājs:			
								
					SIA "BIM" Projekts, Virsu iela 12-47, Traiņe, Mārupes novads, LV-2167 Tālrunis: +371 29762257			
					©All rights reserved. ©Izmantojams saskaņā ar autoritātes lūgumu			
					Līguma nr.: 5-21695-2015 Arhīva nr.: 5-21695-2015 Mērogs: 1:100			
Stadija		Lapas		Ras. Nr.				
BP		-		BK-6.5				

