

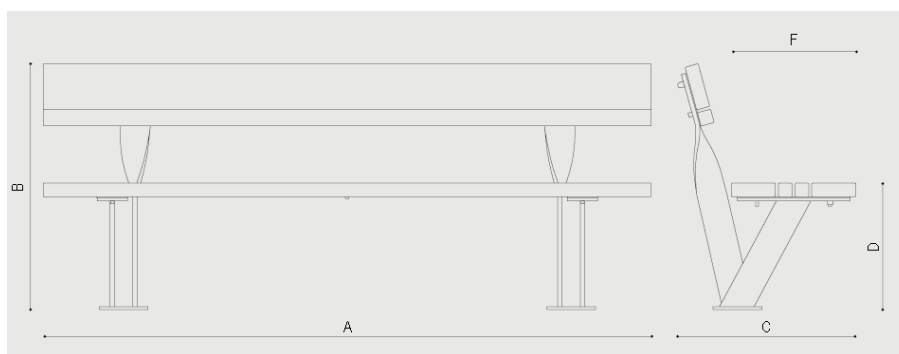
MĀRUPES NOVADA JAUNMĀRUPES STADIONA PĀRBŪVE

ARHITEKTŪRAS DAĻAS PIELIKUMU SARAKSTS

Pielikums Nr.1	Atpūtas soliņš
Pielikums Nr.2	Atkritumu urna
Pielikums Nr.3	Velosipēdu statīvs
Pielikums Nr.4	Karogu masts
Pielikums Nr.5	Žogi un vārti
Pielikums Nr.6	Vingrošanas iekārtas un trenāžieri
Pielikums Nr.7	Konteinertipa ēka – 1 - 1.stāva plāns
Pielikums Nr.7.1	Konteinertipa ēka – 1 – pamatu plāns
Pielikums Nr.8	Konteinertipa ēka – 2 - 1.stāva plāns z
Pielikums Nr.8.1	Konteinertipa ēka – 2 – pamatu plāns
Pielikums Nr.9	Margas
Pielikums Nr.10	Atkritumu konteineru nožogojums
Pielikums Nr.11	Tablo
Pielikums Nr.12	Basketbola grozi
Pielikums Nr.13	Norobežojošs tīkls aiz futbola vārtiem
Pielikums Nr.14	Futbola vārti ar tīklu
Pielikums Nr.15	Futbola rezervistu nojume

MĀRUPES NOVADA JAUNMĀRUPES STADIONA PĀRBŪVE

Pielikums Nr.1 – Atpūtas soliņš



Produkts	Produkta kods	A	B	C	D	F
Twist sols	TWI200	2000	810	580	475	405



Termiski apstrādāts osis



RAL 9007

Cinkots, krāsots (ar pulverkrāsojumu) tērauds

MĀRUPES NOVADA JAUNMĀRUPES STADIONA PĀRBŪVE

Pielikums Nr.2 – Atkritumu urna



MEASURES

Product	Product code	Size	A	B	C
NET	NET30	30 L	475	685	345
	NET60	60 L	475	950	370
	NET100	100 L	565	950	470



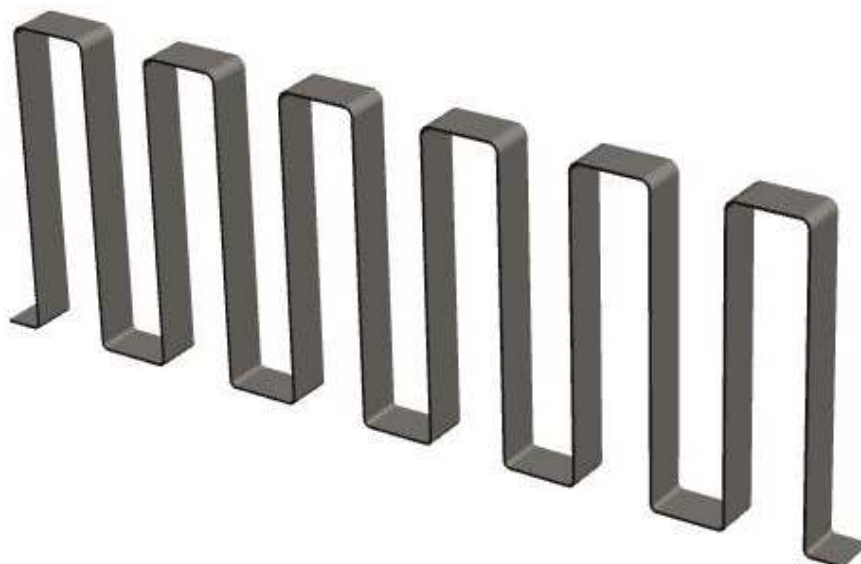
RAL 9007

Cinkots, krāsots (ar pulverkrāsojumu) tērauds

MĀRUPES NOVADA JAUNMĀRUPES STADIONA PĀRBŪVE

Pielikums Nr.3 – Velosipēdu statīvs

Velo novietne 13208



Tehniskie dati

Garums: 132* cm (* iespējams pasūtīt jebkuru garumu pēc vajadzības, projektā paredzēts 132cm garš statīvs ar 5 velosipēdu ietilpību)
Augstums: 84 cm
Platums: 12 cm

Velosipēda statīva novietošanas brīvā eja: 20cm

Materiāli

- bāze: tērauds

Krāsa



RAL 9007

Cinkots, krāsots (ar pulverkrāsojumu) tērauds

MĀRUPES NOVADA JAUNMĀRUPES STADIONA PĀRBŪVE

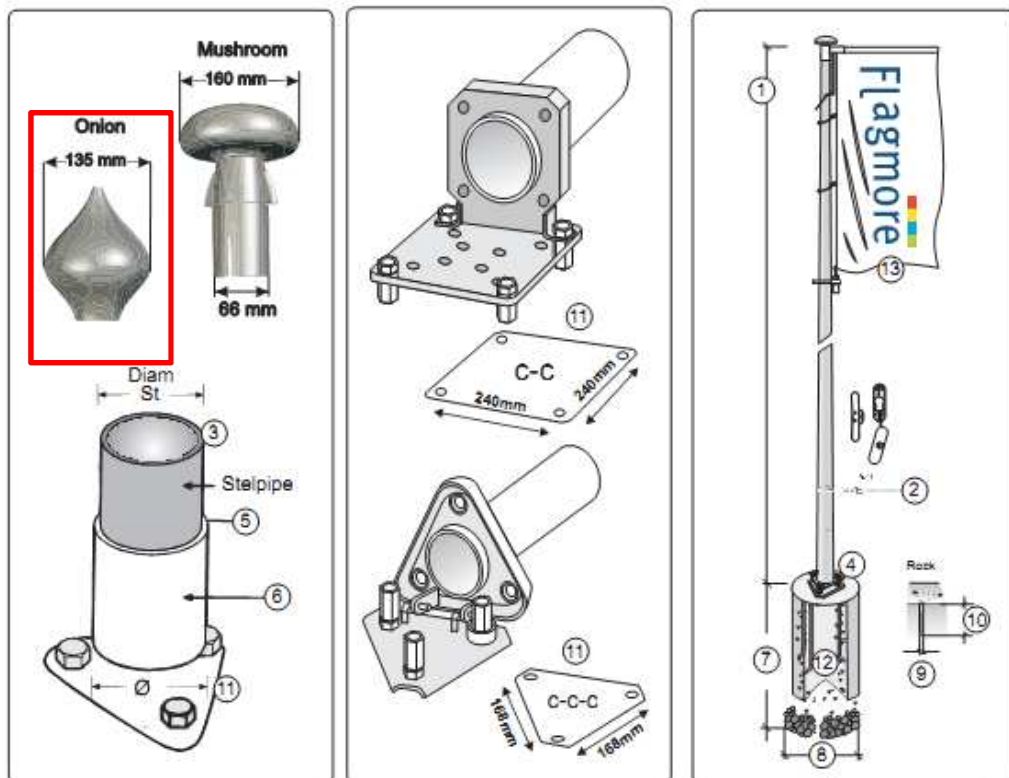
Pielikums Nr.4 – Karogu masts

Stikla šķiedras karogu masts WINCH 9m

Komplektā:

- betonējama pamatne
- stiprinājumi
- stikla šķiedras karogu masts, balts
- iekšēja karogu pacelšanas sistēma WINCH
- uzgalis (balts)

Length	En.	6 m	7 m	8 m	9 m	10 m	11 m	12 m	14 m	16 m	18 m
① Weight with cleat	kg	22	24	26	28	35	38	41	96	105	115
② Weight with internal halyard man	kg	24	26	28	30	38	41	43	100	109	119
③ Weight with internal vinsch	kg	26	28	30	32	40	43	46	100	109	119
④ Height to cleat	mm	1500	1000	1500	1500	1500	1500	1500	1500	1500	1500
⑤ Height to internal halyard man	mm	1500	1500	1500	1500	1500	1500	1500	1500	1500	1500
⑥ Height to crank	mm	630	630	630	630	630	630	630	630	630	630
⑦ Length of steelpipe	mm	700	700	700	700	700	700	700	1000	1000	1000
⑧ Thickness of steelpipe	mm	2,0	2,0	2,0	2,0	3,0	3,0	3,0	5,0	5,0	5,0
⑨ Diameter of steelpipe	mm	102	102	102	102	121	121	121	160	160	160
⑩ Top diameter of pole	mm	65	65	65	65	65	65	65	65	65	65
⑪ Butt diameter of pole	mm	120	120	120	120	140	140	140	175	175	175
⑫ Fiberglass thickness + 0,5 mm	mm	3,0	3,0	3,0	3,0	3,5	3,5	3,5	3,5	3,5	3,5
⑬ Cylindrical length in meter	m	1,5	2,0	3,0	3,5	3,0	4,0	5,0	4,0	6,0	8,0
⑭ Weight of fiberglass tub	kg	10	12	14	16	21	24	27	49	58	67
⑮ Deep of ground foundation	mm	800	800	800	900	1000	1100	1200	1400	1450	1500
⑯ Diameter of ground foundation	mm	300	300	300	300	400	400	400	600	600	600
⑰ Hole diameter for rock install	mm	35	35	35	35	35	35	35	35	35	35
⑱ Deep of hole for rock install	mm	300	300	300	300	400	400	400	500	500	500
⑲ Hole centres	mm	168	168	168	168	168	168	168	240	240	240
⑳ Length of ankar rods	mm	500	500	500	500	500	500	500	800	800	800
㉑ Diameter of ankar rods	mm	20	20	20	20	20	20	20	20	20	20
㉒ Rekomended max flagsize	sq.m.	2	2,5	3	4	5	5	6	9	11	13



MĀRUPES NOVADA JAUNMĀRUPES STADIONA PĀRBŪVE

Pielikums Nr.5 – Žogi un vārti

Screeno® Wave priekš Nylofor® 2D paneļiem



Tehniskā informācija

- Elastīgās plastmasas sloksnes tiek pārvietotas pa plakano paneli horizontālā virzienā
- Slokšņu biezums: 1.00 mm
- Slokšņu augstums: 190 mm
- Slokšņu garums: 2530 mm
- 10 sloksnes pakā (ar 1 paku pietiek žogam 2500 x 2030 mm)
- Polipropilēns
- Citu slokšņu garums (piemēram, 3 m plati paneļi) un citas krāsas sloksnes pēc pieprasījuma
- Pilnīgs privātums (nav pārredzamas, nav caurredzams)
- Lieliska aizsardzība pret UV stariem

Krāsas

Zaļa RAL 6005

MĀRUPES NOVADA JAUNMĀRUPES STADIONA PĀRBŪVE

Nylofor® 2D



Paneli

Paneli izgatavoti no izturīgiem, sametinātiem stieņiem. Tie ir 2500 mm plati, bet augstums ļoti dažāds. Divkāāršo horizontālo stieņu dēļ paneli izceļas ar īpašu izturību un drošību. Vienā panelu pusē ir 30 mm augsti vertikāli stieņu galiņi, kurus iespējams likt kā žoga virspusē, tā arī apakšā. Nylofor® 2D & 2D Super standarta acis ir 200 x 50 mm. Nylofor® 2D Super lietojamas 200 x 100 mm acis, bet augstums ir 1030 mm un 2030 mm.

Stabiņi

D-LOX stabu sistēma

Metinātie taisnstūrveida stabi (60 x 40 mm) ar M8 ieliktniem. Šai sistēmai ir 2 stiprinājumu veidi:

- ar skavām
- U-veida pārseguma plāksnēm

Stabi ar ietvariem

Taisnstūra tērauda stabi 40 x 60 x 1,5 mm bez caurumiem. Taisnstūra ietvari: paneli tiek piestiprināti divām pretējām staba malām ar skrūvētiem metāla ietvariem.

Nerūsējoša tērauda ietvari: paneli tiek saāķēti ar ietvariem un tad piestiprināti vienai staba malai.

Bekafix® stabiņu sistēma

Ar speciāliem fiksatoriem, izgatavotiem no poliamīda vai metāla (aizsardzība), paneļa sāni piestiprināmi pie stabiņiem.

MĀRUPES NOVADA JAUNMĀRUPES STADIONA PĀRBŪVE

Uz sametinātiem cauruļu H formas stabiņiem (70 x 44 mm) ar uzliktiem plastika uzgaļiem.

Bekafix® Super stabiņu sistēma

Vidējam un augstam drošības līmenim: ir ieteicami Bekafix® Super stabiņi. Paneli ir sāniski piestiprināmi pie stabiņiem, lietojot speciālus metāla, aizsargājošas skavas ar skrūvēm. Sametināti, cauruļveida, H formas stabiņi (100 x 54 mm) ar iepriekš izurbtām atverēm paneļu ielikšanai/stiprināšanai. Stabiņi ir piegādājami ar plastikāta uzgali.

Vārti

Nylofor® 2D/2D Super sistēmu pabeidz Nylofor®, Egidia® vai Robusta® tipa vārti: vienas vērtnes vai divu vērtņu atverami un bīdāmi vārti.

Pārklājuma metode

Paneli izgatavoti no cinkotiem stieņiem. Savienojošais slānis lieliski savienojas ar poliestera pārklājumu (mazākais 100 mikronu). Stabiņi ir cinkojami kā no iekšpuses, tā arī no ārpuses (mazākais slānis – 275 g/m², kopā saliekot abas puses) saskaņā ar Eiropas standartu 10326. Pēc tam uzklājams savienojošais slānis un plastika (mazākais 60 mikronu).

Krāsas

Zaļā RAL 6005



MĀRUPES NOVADA JAUNMĀRUPES STADIONA PĀRBŪVE

**Nylofor® vienas un divu vārtu
veramie vārti ar Nylafor® pildījumu.**

Karkass

Rāmis ir izgatavots no tērauda profiliem – 40 x 60; 60 x 60; 80 x 60mm. Nylofor® 3D ir metināts uz rāmja, bet pats rāmis tiek pildīts ar Nylofor® 2D.

Stabiņi

Taisnstūrveida šķērsriezuma stabiņi no sametinātām caurulēm ar uzgaļiem. Pēc izvēles: sametināta žoga salaiduma josla vai žoga salaiduma skavas. Stabu diametrs: 80 x 80 x 2; 80 x 80 x 3; 100 x 100 x 3; 140 x 140 x 3 un 160 x 160 x 3 mm.

Piederumi

Eņģes: regulējamās, vārtu vērtnes ļauj atvērt līdz 180°.
Slēdzenes sistēma: ārēja, droša slēdzenes sistēma, ar regulējamu noslēgšanu.
Iezemēšanas skrūve: Izgatavota no nerūsējošā tērauda un piestiprināta pie vērtnes, lai to varētu ieskrūvēt centrālajā pamata plāksnē. Standartā divvērtņu vārtiem: 1 iezemēšanas skrūve. Papildus iezemēšanas skrūves vienas vai divvērtņu vārtiem: pēc izvēles.

Pārklājuma metode

Nylofor® vārti ir cinkoti (mazākais 275 g/m², saliekot kopā abas puses). Pēc tam pārklāti ar poliestera slāni (mazākais 100 mikronu).

Krāsas

Zaļa RAL 6005.

CE zīmi

Nylofor® vārti ir apzīmēti ar CE zīmi saskaņā ar šo Eiropas direktīvu: Celtniecības produktu direktīva (89/106/CE), bet tips pārbaudīts saskaņā ar EN 13241-1 rūpniecības, komerciālas nozīmes un garāžu durvju un vārtu standartu.

MĀRUPES NOVADA JAUNMĀRUPES STADIONA PĀRBŪVE

Pielikums Nr.6 – Vingrošanas iekārtas un trenāžieri

IELU VINGROŠANAS IEKĀRTA (I1)

Produkta kods: **081657M**
Produkta nosaukums: **Ielu vingrošana L**

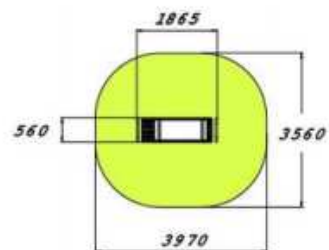
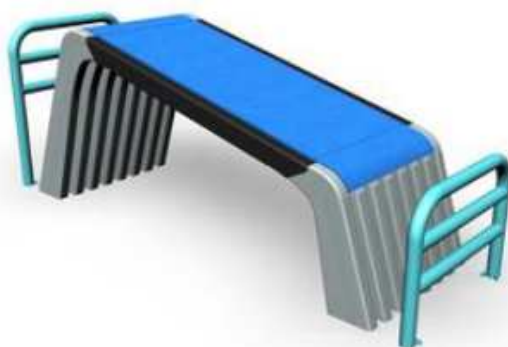


Cena:	EUR 5576.00
Izmērs:	3340x3490x2520mm
Max kritiena augstums (mm):	2520
Ražotājs:	Lappset

MĀRUPES NOVADA JAUNMĀRUPES STADIONA PĀRBŪVE

FITNESS BACK 'N ABS (I2)

Produkta kods: **081210M**
Produkta nosaukums: **Vingrošanas sols**

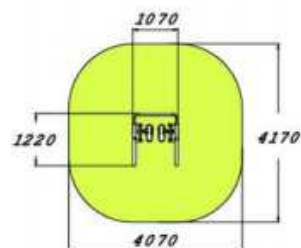


Cena:	EUR 2202.00
Apraksts:	Vingrošanas sols muguras un vēdera preses treniņiem dažādos slīpumos;
Izmērs:	1865x560x685
Produkta sērija:	Fitness
Ražotājs:	Lappset
Tehniskais apraksts:	Klasiskais slīpais vingrošanas sols vēdera un muguras muskulatūras treniņiem ar atsevišķiem metāla balstiem tā galos kāju atbalstīšanai vai kur pieturēties;
Izejmateriāli:	Karkass, iekārtu pamata balsta konstrukcijas - impregnēts ziemeļu priedes koks pārklāts ar ūdens dispersijas krāsu; Roku, kāju balsti - karsti cinkots, pulverkrāsots metāls; Virsma kas paredzēta sēdēšanai vai gulēšanai - pārklāta ar neslīdošu EPDM gumijas granulu pārklājumu piemērotu izmantošanai brīvā dabā; papildelementi – (HPL) augstspiediena lamināts vai īpaši izturīga plastmasa;
Sertifikāta numurs:	Z1A 13 11 13632 215

MĀRUPES NOVADA JAUNMĀRUPES STADIONA PĀRBŪVE

TRENAŽIERIS "AIR WALKER" (I3)

Produkta kods: **081002**
Produkta nosaukums: **Gājējs**

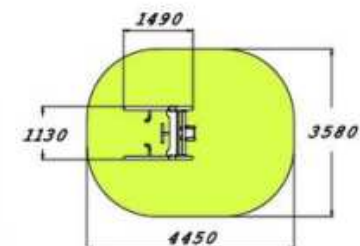


Cena:	EUR 2642.00
Apraksts:	Staigātājs uzlabo koordināciju un līdzsvaru, kā arī izturību un izveicību; Stāvēt uz pēdas balstiem un turēties pie roktura; Kustināt kājas uz priekšu un atpakaļ, itkā staigātu „pa gaisu”;
Izmērs:	1220x1070x1480mm
Ražotājs:	Lappset
Tehniskais apraksts:	Ierīce sastāv no diviem stacionāriem centrāliem balstiem, kas kopā veido darba staciju ar diviem kustīgiem pedāļiem, kas ļauj imitēt staigāšanu un balsta rokām; Āra fitnesa treniņieris kāju, gurnu, roku treniņam, koordinācijai kopumā; Ķermeņa daļas iesaistītas treniņā – kājas, gurni, sēžs;
Izejmateriāli:	Apstrādāts un pulverkrāsots metāls;Pieejamās krāsas: tumši pelēks (205), balts (214), laima (217).
Sertifikāta numurs:	Z1A 13 11 13632 215

MĀRUPES NOVADA JAUNMĀRUPES STADIONA PĀRBŪVE

MUGURAS TRENAŽIERIS (I4)

Produkta kods: **081006**
Produkta nosaukums: **Muguras/roku trenāžieris**

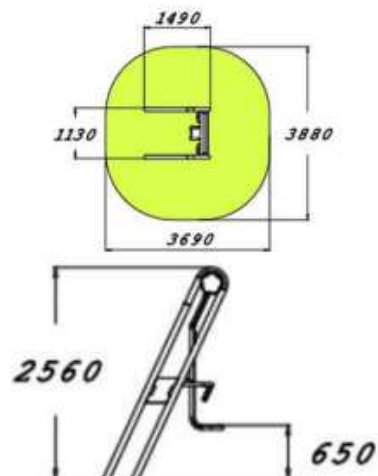


Cena:	EUR 3006.00
Apraksts:	Vingrinājumi, kuri palīdz uzlabot/nostiprināt roku,plecu un muguras muskuļus;
Izmērs:	1490x1130x2560mm
Produkta sērija:	Gym
Ražotājs:	Lappset
Tehniskais apraksts:	Trenežieris sastāv no sēdošās daļas (apstrādāta ar gumiju), kas iekārta pamata konstrukcijā un ir kustīga un paredzēta, lai ar rokām to var vilkt uz priekšu; Pievienots arī kāju balsts; Lai pievilksnās būtu ērtāka; tiek izmantoti divi izvirzīti metāla rokturi;
Izejmateriāli:	Apstrādāts un pulverkrāsots metāls, papildelementi - gumija;Available colors: dark grey (205), white (214), lime (217);
Sertifikāta numurs:	Z1A 13 11 13632 215

MĀRUPES NOVADA JAUNMĀRUPES STADIONA PĀRBŪVE

TRENAŽIERIS "CHEST" (I5)

Produkta kods: **081005**
Produkta nosaukums: **roku/krūšu trenāžieris**

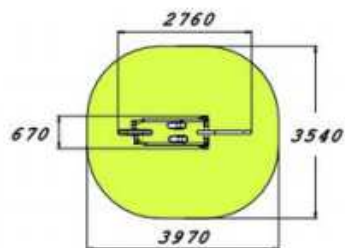


Cena:	EUR 3006.00
Apraksts:	Available colors: dark grey (205), white (214), lime (217)
Izmērs:	1430x2550x1130mm
Ražotājs:	Lappset
Sertifikāta numurs:	Z1A 13 11 13632 215

MĀRUPES NOVADA JAUNMĀRUPES STADIONA PĀRBŪVE

VELOTRENAŽIERIS (I6)

Produkta kods: **081001**
Produkta nosaukums: **Velotrenažieris**

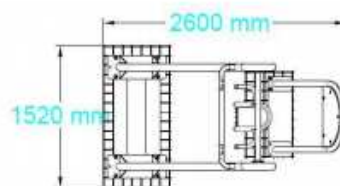


Cena:	EUR 4698.00
Apraksts:	Treneris nodarbina visus ķermeņa muskuļus, taču lielāks uzsvars tiek likts uz kāju un roku muskuļiem;
Izmērs:	2600x1910x487mm
Drošības zona (m2):	66
Produkta sērija:	Gym
Ražotājs:	Lappset
Tehniskais apraksts:	Treneris paredzēts kustībām gan uz priekšu, gan atpakaļ; fiksēti divkārti darbības rokturi kā arī divi pedāli, kas sinhroni kustas, imitējot soļošanu, distanču slēpošanu vai nūjošanu;
Izejmateriāli:	Apstrādāts un pulverkrāsots metāls; Available colors: dark grey (205), white (214), lime (217);
Sertifikāta numurs:	Z1A 13 11 13632 215

MĀRUPES NOVADA JAUNMĀRUPES STADIONA PĀRBŪVE

TRENAŽIERIS KĀJĀM (I7)

Produkta kods: **081011**
Produkta nosaukums: **Kāju preses trenāžieris**

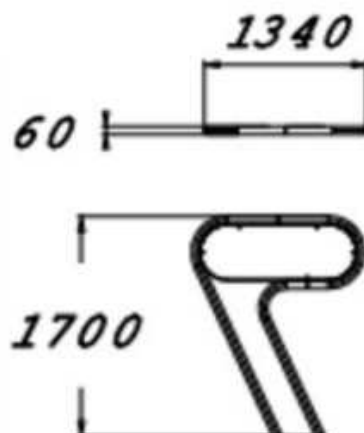


Cena:	EUR 3405.00
Apraksts:	Vingrinājumi, kuri palīdz uzlabot/nostiprināt kāju muskuļus;
Izmērs:	1520x2600mm
Ražotājs:	Lappset
Tehniskais apraksts:	Treņģieris sastāv no sēdošās daļas, kura ir apstrādāta ar gumiju; atsevišķa kāju balsta, vingrinājumu veikšanai;
Izejmateriāli:	Apstrādāts un pulverkrāsots metāls, papildelementi - gumija; Available colors: dark grey (205), white (214), lime (217);
Sertifikāta numurs:	Z1A 13 11 13632 215

MĀRUPES NOVADA JAUNMĀRUPES STADIONA PĀRBŪVE

INFORMĀCIJAS ZĪME (I8)

Produkta kods: **081010**
Produkta nosaukums: **Infozīme**



Cena:	EUR 725.00
Apraksts:	Available colors: dark grey (205), white (214), lime (217);
Izmērs:	60x1340x1690mm
Ražotājs:	Lappset
Tehniskais apraksts:	Infozīme;
Izejmateriāli:	Karkass - apstrādāts un pulverkrāsots metāls;

MĀRUPES NOVADA JAUNMĀRUPES STADIONA PĀRBŪVE

KRĀSA TRENAŽIERIEM UN VINGROŠANAS IEKĀRTĀM

Trenažieru krāsa



Metal bars: White RAL 9010

Vingrošanas iekārtas krāsa



MĀRUPES NOVADA JAUNMĀRUPES STADIONA PĀRBŪVE

Pielikums Nr.10 – Atkritumu konteineru nožogojums



Modelis: Thermowood koka žogs H1 modelis

Ražotājs : SIA "TVORA" vai ekvivalents

Konstrukcija:

- Metāla balsta stabi
- Termiski apstrādāti koka dēļi apdarei ar aizsargājošas eļļas pārklājumu, kas pasargā no UV stariem. Koka žogs " Thermowood " izgatavots no Somijas augušu skuju koku dēļiem. "Thermowood" koka žoga dēļi ir īpaši izturīgi pret atmosfēras iedarbību un koksnei raksturīgām "slimībām" - sēnīte, pūšana u.tml. ;
- stiprinājuma furnitūra cinkota;

Krāsa:

- koks: dabīga koka tonī;
- metāls: Cinkots, krāsots (ar pulverkrāsojumu) tērauds, krāsa RAL 9007

ThermoWood® koka žogi Somu Thermo-D termokoksne



MĀRUPES NOVADA JAUNMĀRUPES STADIONA PĀRBŪVE

Pielikums Nr.11 – Tablo

Stacionārais tablo ar programmējamiem komandu nosaukumiem Nautronic NHA4615T, Tablo izmēri : 250 x 174 cm. Rezultāta un laika ciparu augstums 46 cm, komandu tekstam burtu augstums 20 cm var ievadīt līdz 8 zīmēm katram komandas nosaukumam, bezvadu vadības panelis ar touch screen ekrānu iekļauts komplektā.



MĀRUPES NOVADA JAUNMĀRUPES STADIONA PĀRBŪVE

Pielikums Nr.12 – Basketbola grozi

Basketbola grozs basketbola laukumam



Vairogs no stiklšķiedras 1800 x 1050 mm, projekcija 1200 mm, tērauda dubultstatīvs (100 100 mm, betonējams, pastiprināta stīpa ar platām sānu malām, tīkliņš, ligzda.

Basketbola grozs strītbola laukumam (pārvietojams)

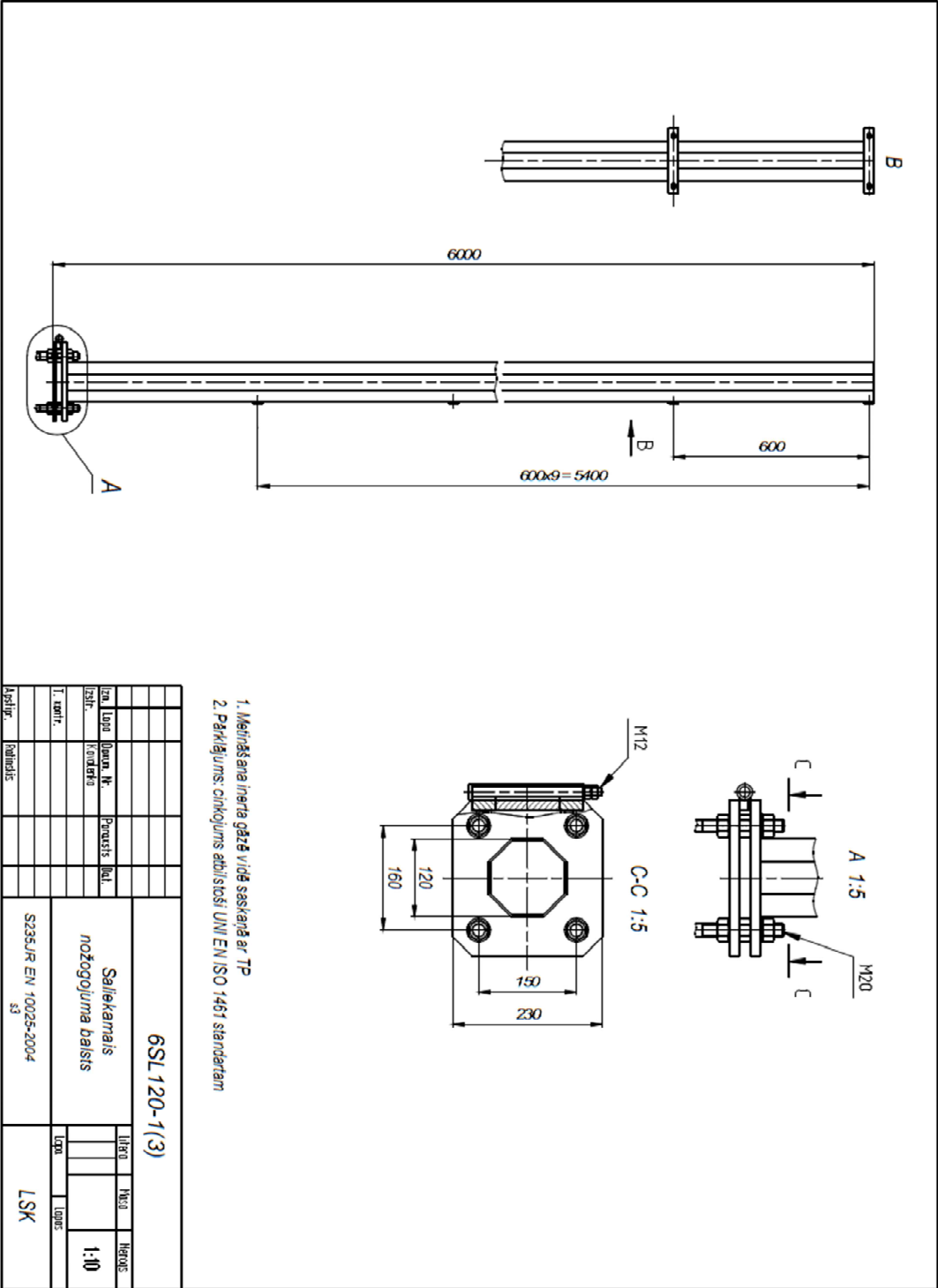


Easyplay College - pārvietojams basketbola grozs ar projekciju 125 cm. Mehāniska augstuma regulēšana.

MĀRUPES NOVADA JAUNMĀRUPES STADIONA PĀRBŪVE

Pielikums Nr.13 – Norobežojošs tīkls aiz futbola vārtiem

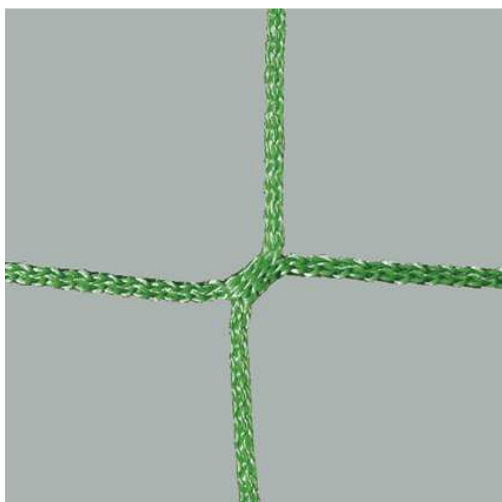
SIA "Latgales Stabu Konstruktijas" vai ekvivalents ražojums



MĀRUPES NOVADA JAUNMĀRUPES STADIONA PĀRBŪVE

Pielikums Nr.14 – Futbola vārti

Futbola vārti Simab M99, izmērs 7,32 x 2,44 m, dziļums 0,80/2,35 m.
Alumīnija priekšējais profils 120 x 100mm. Aizmugurējā daļa izgatavota
no rūdīta tērauda. Vārti aprīkoti ar 4 gab. riteņiem vieglākai pārvietošanai. Priekšējā profila
aizmugurē iestrādāti speciāli rokturi vārtu pacelšanai.



Futbola vārtu tīkls 7.32 x 2.44 m, dziļums 0.80/2.35 m. Izgatavots no
4mm polipropilēna auklas, bezmezglu tehnoloģija. Tīkla acs izmērs 12x12
cm. Krāsa : zaļš.

SIA RANTZOWS SPORT vai ekvivalents izstrādājums

MĀRUPES NOVADA JAUNMĀRUPES STADIONA PĀRBŪVE

Pielikums Nr.15 – Futbola rezervistunojume



Rezerves spēlētāju nojume 14 vietīga. Nojumes augstums 2 m, dziļums 1 m. Nojume ar 14 vietām sastāv no divām 3.50 m garām daļām. Nojume aprīkota ar plastmasas sēdekļiem ar muguriņas augstumu 30 cm. Metāla konstrukcijas izgatavotas no cinkota tērauda. Aizmugurējā un sānu daļas - polikarbonāta plāksnes.

SIA Arena Sports vai ekvivalents izstrādājums