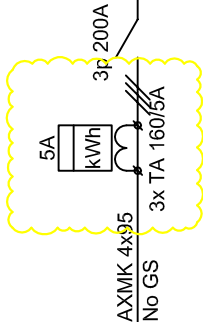


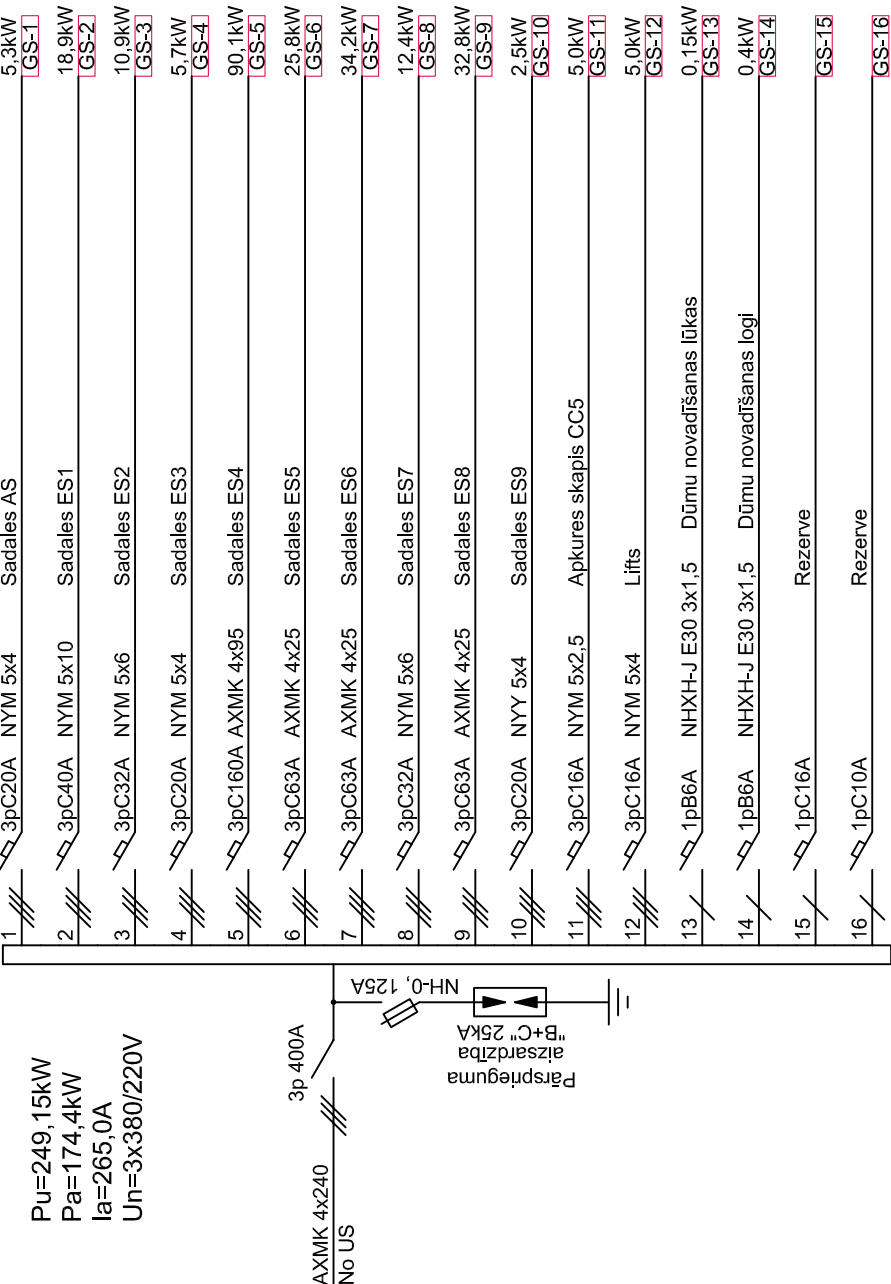
ES4

Pu=128,73kW
Pa=90,1kW
Ia=136,9A
Un=3x380/220V



1	/	1pC10A	NYM 3x1,5	Apgaismojums telpā Nr.160-169	1,17kW	ES4-1	
2	/	1pC10A	NYM 3x1,5	Apgaismojums telpā Nr.152-159	1,09kW	ES4-2	
3	///	3pC40A	4p 40A/30mA	NYM 5x10	Elektriskā plīts	22,0kW	ES4-3
4	///	3pC32A	4p 40A/30mA	NYM 5x6	Sautējamā panna	17,0kW	ES4-4
5	///	3pC40A	4p 40A/30mA	NYM 5x10	Vārāmais katls	24,0kW	ES4-5
6	///	3pC32A	4p 40A/30mA	NYM 5x6	Sautējamā panna	17,3kW	ES4-6
7	/	1pC16A	2p 25A/30mA	NYM 3x2,5	Tvaiku nosūcējs	0,25kW	ES4-7
8	/	1pC16A	2p 25A/30mA	NYM 3x2,5	Aukstunkamera	0,85kW	ES4-8
9	/	1pC16A	2p 25A/30mA	NYM 3x2,5	Saldētava	0,7kW	ES4-9
10	/	1pC16A	2p 25A/30mA	NYM 3x2,5	Aukstais galds	0,5kW	ES4-10
11	/	1pC16A	2p 25A/30mA	NYM 3x2,5	Aukstais galds	0,5kW	ES4-11
12	/	1pC16A	2p 25A/30mA	NYM 3x2,5	Marmīta rati	2,4kW	ES4-12
13	/	1pC16A	2p 25A/30mA	NYM 3x2,5	Gastronomiskais griezējs	0,14kW	ES4-13
14	/	1pC16A	2p 25A/30mA	NYM 3x2,5	Mikseris-putotājs	0,25kW	ES4-14
15	///	3pC16A	4p 25A/30mA	NYM 5x2,5	Galas maļamā mašīna	0,75kW	ES4-15
16	/	1pC16A	2p 25A/30mA	NYM 3x2,5	Dārzeņu smalcinātājs	1,0kW	ES4-16
17	///	3pC25A	4p 25A/30mA	NYM 5x4	Trauku mašīna	9,9kW	ES4-17
18	/	1pC16A	2p 25A/30mA	NYM 3x2,5	Roz.vīrs darba virsmas	1,0kW	ES4-18
19	/	1pC16A	2p 25A/30mA	NYM 3x2,5	Roz.vīrs darba virsmas	1,0kW	ES4-19
20	/	1pC16A	2p 25A/30mA	NYM 3x2,5	Roz.vīrs darba virsmas	1,0kW	ES4-20
21	///	3pC16A	4p 25A/30mA	NYM 5x2,5	Mizojamā mašīna	0,55kW	ES4-21
22	/	1pC16A	2p 25A/30mA	NYM 3x2,5	Ledusskapis	0,28kW	ES4-22
23	///	3pC20A	4p 25A/30mA	NYM 5x4	Veļmašīna	7,6kW	ES4-23
24	///	3pC20A	4p 25A/30mA	NYM 5x4	Veļas žāvētājs	8,3kW	ES4-24
25	///	3pC16A	4p 25A/30mA	NYM 5x2,5	Veļas gludināmais rullis	5,2kW	ES4-25
26	/	1pC16A	2p 25A/30mA	NYM 3x2,5	Gludināmais dēlis	2,5kW	ES4-26
27	/	1pC16A	2p 25A/30mA	NYM 3x2,5	Roz.vīrs darba virsmas	0,8kW	ES4-27
28	/	1pB6A	NYM 3x1,5	Motorizēts vārsts	0,3kW	ES4-28	
29	/	1pC10A	KM1.1	NYM 3x1,5	Ventilekārtas PN5 vadības panelis CC1	0,4kW	ES4-29
30	/	NI 2NO 20A	KM1	NHXH-J E60 3x1,5	Atslēgšana no UAS paneļa		
30	/	1pC16A		Rezerve		ES4-30	
31	/	1pC10A		Rezerve		ES4-31	

GS



SIA "EL Design"			
Pirmskolas izglītības iestādes tehniskā projekta piesaiste Rožu ielā 35, Mārupē			
izm.	Lapa	Dokum.Nr.	Paraksts
Rasēja	O.Ulmanis		26.09.14
Pārbaud.	A.Mihailovs		26.09.14
Sadales GS, ES4 principiālā shēma			
2014-12			