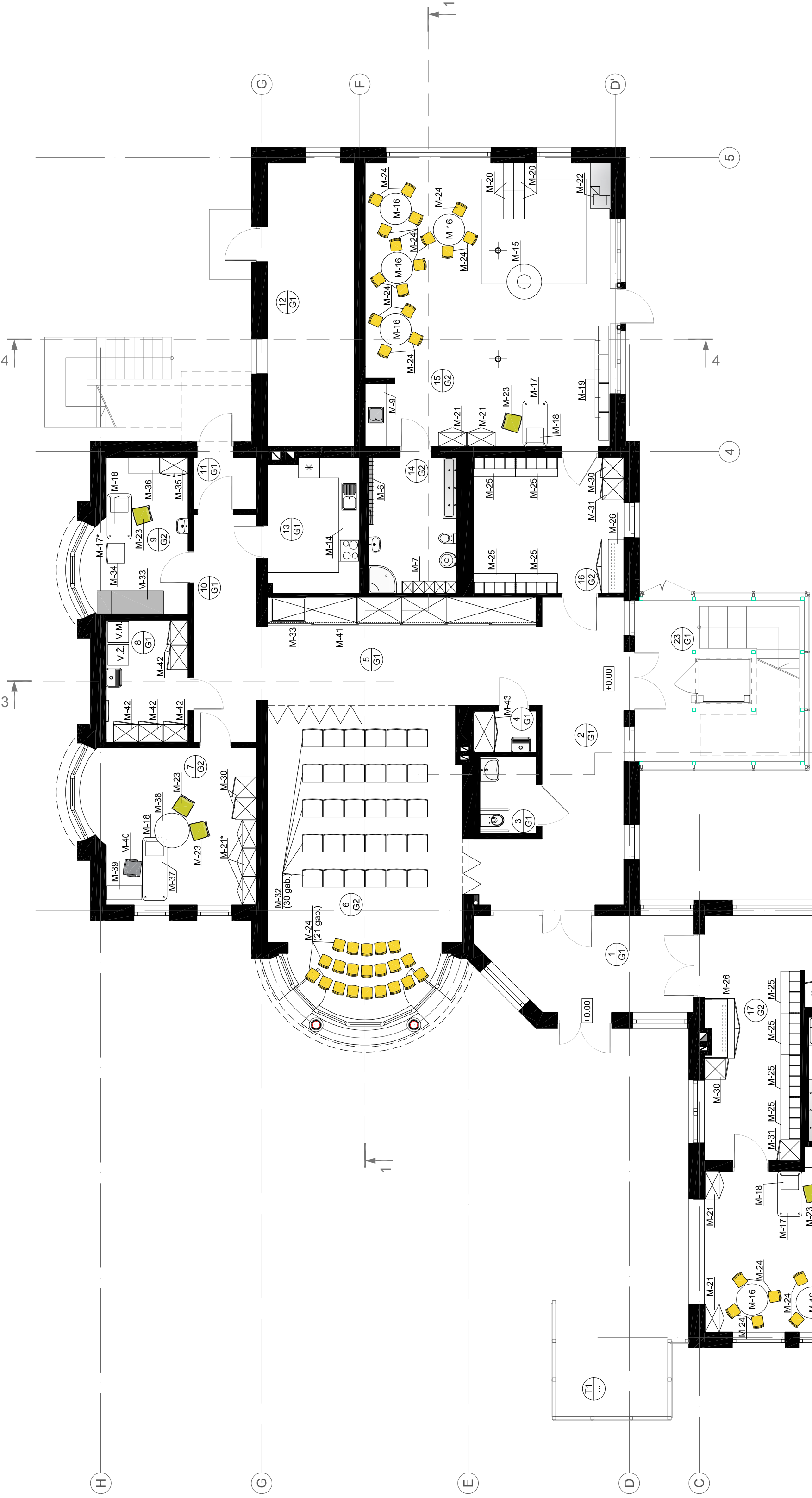


1. STĀVS

mēbeles

Marka	Apz. plānā	Apraksts	Telpas	Skaitis
M-2		Plaukts divīsiem 604 x 390 mm	19; 22	2
M-4		1080 x 390 mm	19	1
M-5		1318 x 390 mm	22	1
M-6		1913 x 390 mm	14	1
M-7		Plaukts podīgiem, 1572 x 1000 mm	14; 19; 22	3
M-9		Virtuves mēbele l=1800 mm, h=2890 mm	15	1
M-10		l=1700 mm, h=3190 mm	18	1
M-11		l=1800 mm, h=3190	21	1
M-14		l=7700 mm, h=2200 mm	13	1
M-15		Lego galds d=1000 mm	15; 18; 21	3
M-16		Galds nodarbībām d=900 mm	15; 18; 21	12
M-17		Darbinieka galds 1300x700 mm, h=740 mm	15; 18; 21	3
M-17*		Darbinieka galds 1300x700 mm, h=740 mm	9	1
M-18		Aviktpu bloks 400x500 mm, h=456 mm	7; 9; 15; 18; 21	5
M-19		Plaukts spēlēm 800x300 mm, h=400 mm	15; 18; 21	12
M-20		Plaukts bērnu kastīm 800x300 mm, h=400 mm	15; 18; 21	12
M-21		Moduļu sistēma ar plaukiem un durvīm 800 x 400 mm, h=2450 mm, 900 x 400 mm, h=2450 mm, "atširgns moduļu izkārtojums"	15; 18; 21	6
M-21*			7	3
M-22		Saīkākama bērnu gultņa (WEPLAY), 1300 x 560 x 140 mm	15; 18; 21	48
M-23		Darbinieka krēsls MICRO SA, 620 x 620 mm, (RKF)	7; 9; 15; 18; 21	6
M-24		Bērnu krēslīnš LUCY, 360 x 320 mm	6; 15; 18; 21	69
M-25		Gērbtuvju skapis 1200 x 570 mm, h=1520mm	16; 17; 20	12
M-26		Žāvēšanas skapis 1200 x 570 mm, h=1520mm	16	1
M-27		1200 x 570 mm, h=1520mm	17	1
M-28		1200 x 570 mm, h=1520mm	20	1
M-30		Apģērbu skapis 600 x 600 mm, h=2200 mm	16; 17; 20	3
M-31		Skapis apkopējai 600 x 600 mm, h=2200 mm	16; 17	2
M-32		Apmeklētāju krēsls WEB 950, 545 x 510 mm, (OMP)	5	31
M-33		Ratīņi / stativs krēsliem WEB 950, (OMP)	5	1
M-34		Medicīniskā kušete OVNS-1, 1900 x 650 mm (Medlink)	9	1
M-35		Skapis medikamentiem 800 x 450 mm, h=1800mm	9	1
M-36		Atvilktnu bloks 900 x 450 mm, h=850mm	9	1
M-37		Darbinieka galds 1800 x 700 mm, h=728mm	7	1
M-38		Papildus galds d=1000 mm, h=748mm	7	1
M-39		Plaukts dokumentiem 1000 x 400 mm, h=635 mm	7	1
M-40		Darba krēsls QUEEN 490 x 490 mm, (KATE)	7	1
M-41		Skapis ar bīdāmām durvīm 730 x 1700 mm, h=2700 mm	5	1
M-42		Vējas telpas skapis 1200 x 600 mm, h=2200 mm	8	5
M-43		Apkopējas skapis 1200 x 600 mm, h=2200mm	4	1



1.STĀVA TĒLPU EKSPLIKĀCIJA

Nr.	PLĀNĀ	TĒLPAS NOSAUKUMS	PLATĪBA m <sup>2</sup>
1.		Vējveris	15.5
2.		Vestibīlis	24.4
3.		WC	3.6
4.		Apkopēja telpa	2.1
5.		Vestibīlis	24.2
6.		Zāle	44.9
7.		Administrācija	20.9
8.		Vējas telpa	8.2
9.		Medpunkts	12.1
10.		Gaitenis	11.7
11.		Vējveris	2.7
12.		Kaļa telpa	20.2
13.		Virtuve	10.1
14.		Sanmežģis	9.8
15.		Grupas telpa	56.7
16.		Gērbtuve	16.7
17.		Gērbtuve	19.1
18.		Grupas telpa	47.2
19.		Sanmežģis	12.9
20.		Gērbtuve	18.9
21.		Grupas telpa	53.6
22.		Sanmežģis	12.4
23.		Kāpņu telpa	22.3
KOPĀ			470.2
T1		Ratīņu novietne	9.6

- PIEZĪMES
- Mēbeļu specifikācijas skatīt lapās no ARD 18 līdz ARD 39.
  - Jebkādas izmaiņas vai atkāpes no tehniskā projekta saskaņojamas ar arhitektu un pasūtītāju.

objekts	projekta gais	SIA "ARL4"
	Zemlāna iela 2b, tāl. 67540006	pasūtītājs
Mārupes novada Dome		
rasējums	Ģimenes mājas un viesu nama rekonstrukcija par pirmsskolas izglītības iestādi Pērses iela 16A, Mārupe, Mārupes novads	
	1. STĀVA PLĀNS AR MĒBELĒM	
proj.vad.	Andris Vītols	TP
arhitekts	Ieva Sprīnģe	M 1:100
izstrādāja	Rita Solženko	2014-11
...		2014-11
...		29.05.2014.