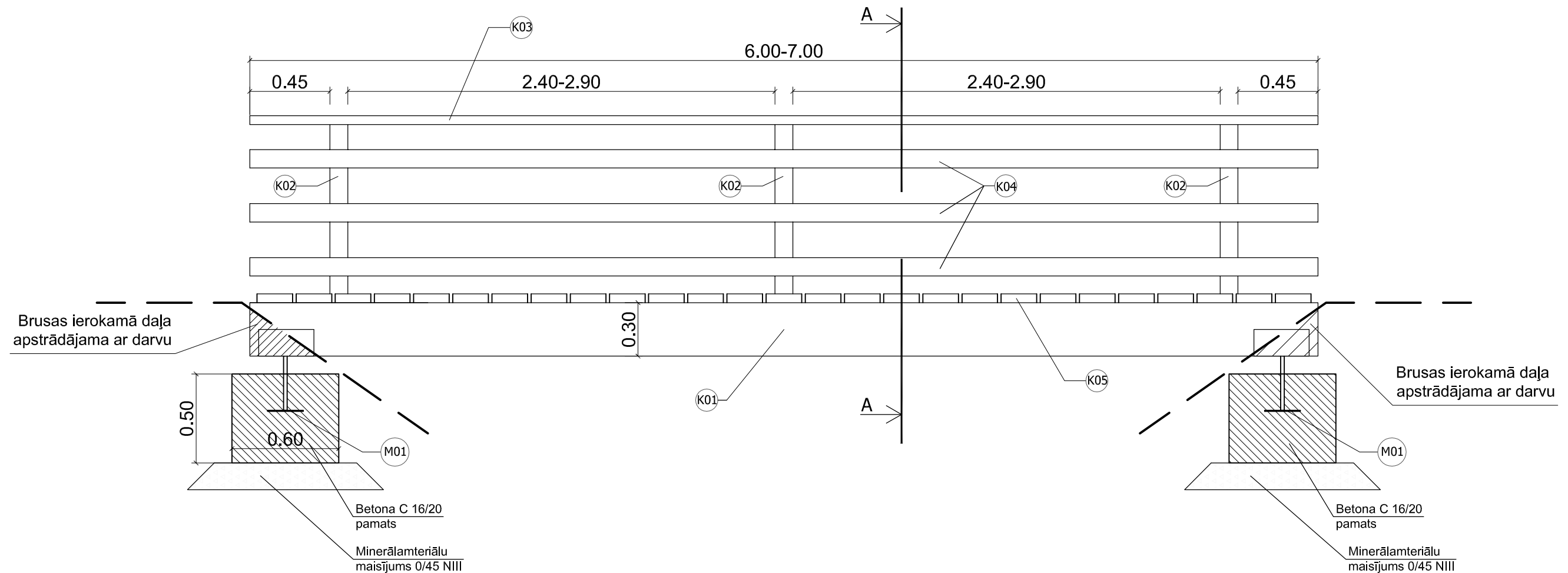
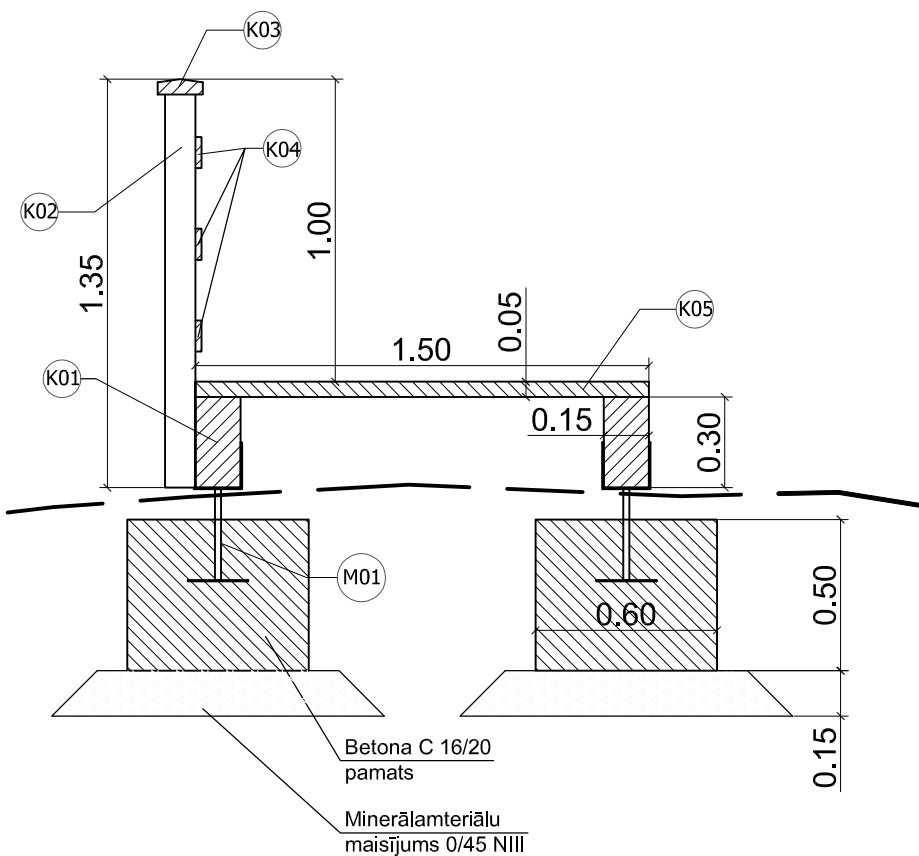


Sānskats, M 1:25



Griezums A-A, M 1:25



Piezīmes:

Izmēri doti metros.

Elementu savienošanai izmantot kokskrūves.

Klāja dēji - ar rievotu virsmu.

Kokmateriālu specifikācijā dotie materiālu garumi uzrādīti bez rezerves;

Tilta augstuma atzīmes precizējamas dabā atkarībā no esošās situācijas.

Apstrāde pret bojāšanos

Lai aizsargātu koksni no bojāšanos, pirms tiltiņa izveides paredzēta koksnes dziļā impregnēšana (brūnā krāsā).

-3.klases impregnēšana paredzēta koksnei, kas atrodas virs zemes

-4.klases impregnēšana paredzēta koksnei, kas ierokama zemē.

Koka elementu virsmas jāpiesūcina ar aizsargmateriāliem, kas tos pasargā no uguns un bioloģiskas iedarbības.

Aizsargmateriālus izvēlēties atbilstoši LVS EN 350-2:2000: „Koka un koksnes izstrādājumu izturība - Masīvās koksnes dabīgā izturība - 2.daļa: Norādījumi par atsevišķu Eiropā izplatītu koku sugu dabīgo noturību un impregnēšanas iespējām”.

MATERIĀLU SPECIFIKĀCIJA 1 laipai

N.p.k.	Nosaukums	Marka	Izmērs, mm	Skaitis	Koksnes klase	Impregnēšana
1.	Brusa	K01	300x150, l=6000-7000	2	C22	4.klase
2.	Statnis	K02	1300x100x100	3/4*	C22	3.klase
3.	Marga	K03	150x50, l=6000-7000	1	C22	3.klase
4.	Margu aizpildījums	K04	100x20, l=6000-7000	3	C22	3.klase
5.	Grīdas dēji	K05	1500x200x50	27/32*	C22	3.klase
6.	Stiprinājuma elements	M01	-	4	-	-
7.	Stiprinājumi/ skrūves/naglas	-	-	1 kpl.	-	-
8.	Betona C16/20 pamats	-	600x600x50	4	-	-
9.	Minerālmateriālu maisījums 0/45	-	-	0.20 m ²	-	-

Tabulā norādīta materiālu specifikācija laipai ar garumu l=6m. Laipai ar garumu l=7m materiālu daudzums atzīmēts ar "*".