





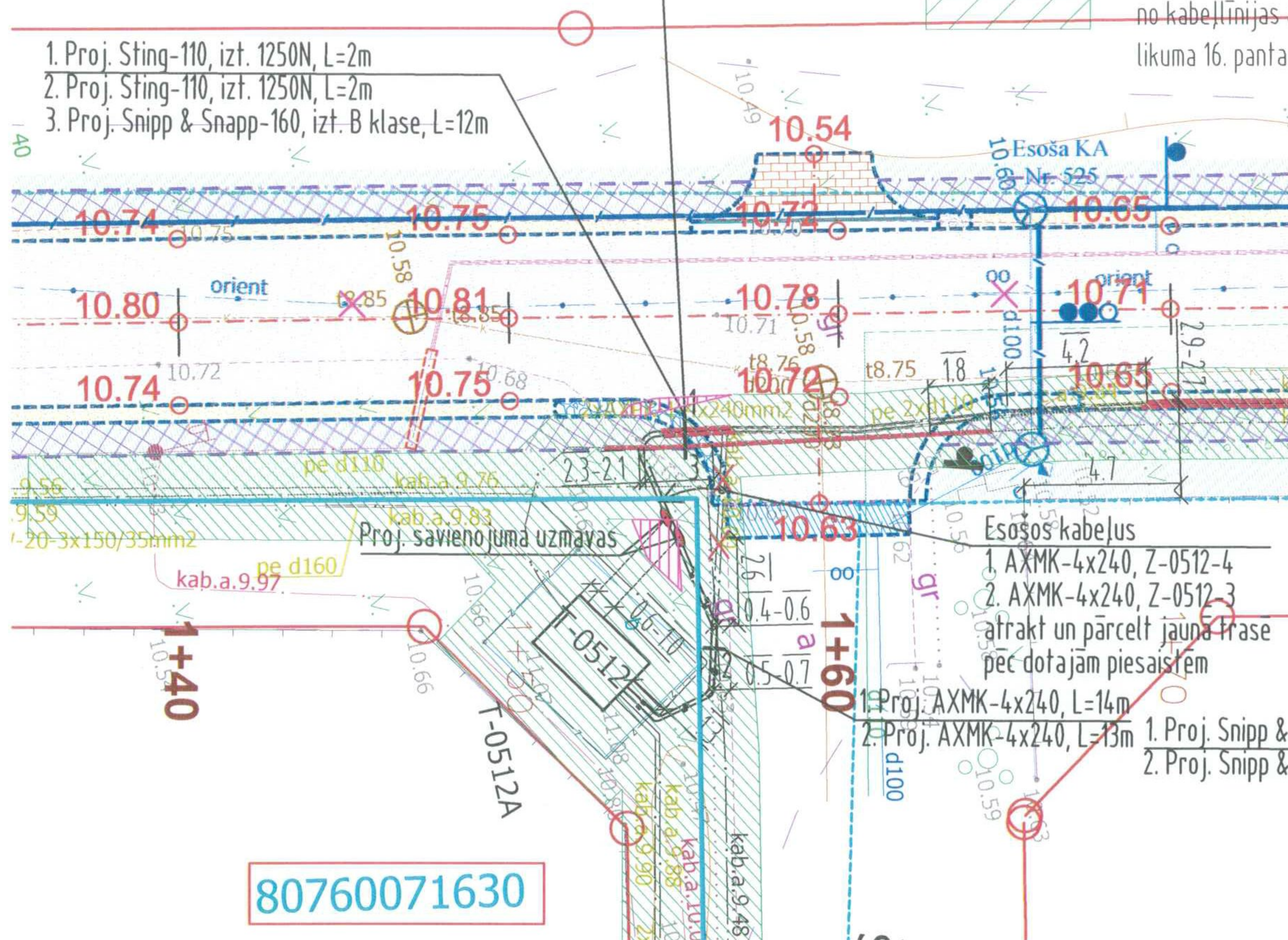
Nosacītie apzīmējumi

- | | |
|---|--|
| — • — | augstsprieguma elektrības kabelis |
| — • — | zemsprieguma elektrības kabelis |
| — W1 — | proj. 0,4 kV KL |
|  | proj. savienojuma uzmava |
|  | proj. plastmasas caurule |
|  | proj. aizsargjosla 1m uz katru pusi
no kabeļlīnijas ass, Aizsargjoslu
likuma 16. panta 3. punkts |
|  | esošā aizsargjosla 1m uz katru pusi
no kabeļlīnijas ass, Aizsargjoslu
likuma 16. panta 3. punkts |

Esošajiem kabeļiem uzstādīt dalītās aizsargčaulas

1. AXMK-4x240, Z-0512-4 (T-0512, Z-4 - KS-0512-4-1)
2. AXMK-4x240, Z-0512-3 (UKS-0512-3-1 - UKS-0512-3-2)
3. AHXAMK-W-3x150/35, A-053 (T-0512 - T-0544)

1. Proj. Sting-110, izt. 1250N, L=2m
2. Proj. Sting-110, izt. 1250N, L=2m
3. Proj. Snipp & Snapp-160, izt. B klase, L=12m




Atļauju veikt elektroietaišu projektēšanas un būvniecības darbus uz man piederošās zemes saskapā ar projektējamo situācijas plānu, ar kuru esmu iepazinies. Elektropārvades līnijas trases izvietojums un elektroenerģijas sadalņu izvietojums man ir zināms un zinu, ka uz tām un to aizsargjoslām attiecās "Aizsargjoslu likumā" un "Enerģētikas likumā" noteiktie īpašuma lietošanas tiesību aprobežojumi un citi Latvijas Republikas noteiktie normatīvi. Šis skanojums ir spēkā zemes īpašniekam, kā arī to iespējamajiem mantiniekiem, saistību un tiesību pārpēmējiem. Pēc energoapgādes objekta izbūves, zeme aizsargjoslā tiks sakārtota iepriekšējā stāvoklī.

Kadastra Nr.	Īpašuma nosaukums un adrese	Īpašnieks, lietotājs vai pilnvarotā persona. Vārds uzvārds vai Nosaukums, pers. kods vai reģ Nr., Tālrunis, e-pasts.	Deklarētā vai juridiskā adrese	Datums	Paraksts
8076 007 1630	Šteinertu iela 5, Mārupes novads	Mokee Alastair	Tālivalža iela 21A-44, Rīga, LV-1039	20/12/15	

Tehniskās shēmas un kopējos paskaidrojuma skatīt lapā EL T-1
Paskaidrojumi:

OBJEKTS

Kursišu ielas pārbūve (posmā no Daugavas ielas līdz Sipeles ielai)

Amats	Vārds Uzvārds	Paraksts	Datums	Pasūtītājs:		MARKA	STADIJA	LAPA	LAPAS
PROJ. VADĪTĀJS	A. Auziņš			Mārupes novada Dome		ELT	TS	1	1/1
IZSTRĀDĀJA	A. Auziņš					PASŪTĪJUMA Nr.		Mērogs	
RASĒJA	I. Šapelis			Lapa:	ARHĪVA Nr.	5-21/582-2015		1:250	
				Saskaņojuma protokols Nr. 1B		ELEKTRO  PM			