

# **MĀRUPES NOVADA UZŅĒMĒJDARBĪBAS KONSULTATĪVĀS PADOMES SĒDE**

**28.05.2026.  
SIA DHL Express Latvia**



# DARBA KĀRTĪBA

- SIA DHL Express Latvia prezentācija
- Ekskursija pa SIA DHL Express Latvia
- Pašvaldības projektu aktualitātes un teritorijas plānojums
- Ielu un ceļu būvdarbi šogad
- Granta “Iedvesma” konkursa vērtēšanas komisijas pārstāvja apstiprināšana
- Dažādi jautājumi/ierosinājumi



# PROJEKTI UZŅĒMĒJDARBĪBAS ATBALSTAM MĀRUPES NOVADĀ

28.05.2026.



# Uzņēmējdarbībai nepieciešamās infrastruktūras attīstība Mārupē, lidostas apkārtnē

Būvdarbi pabeigti 2026. gada maijā, notiek nodošana ekspluatācijā.

Projektā veikta autoceļa C-19 pārbūve, apvienotā gājēju un veloseliņa izbūve un apgaismojuma izbūve, autobusu pieturvietu izbūve un veikti teritorijas labiekārtošanas darbi, radot esošajiem un jaunajiem komersantiem labvēlīgāku vidi investīciju piesaistei, nodrošinot komfortu un drošākas pārvietošanās iespējas, kas kopumā veicinās uzņēmējdarbības attīstību.

**Sadarbība ar uzņēmumiem: SIA Plockmatic Riga, AS Printful Latvia, SIA Enertek, SIA Latvia MGI Tech. Projektā sasniedzamie rādītāji:**

- darba algu fonda pieaugums 2 974 060 EUR
- privātās nefinanšu investīcijas nemateriālajos ieguldījumos un pamatlīdzekļos 7 392 274 EUR



**Projekta kopējās attiecināmās izmaksas 1 689 969 EUR** (tai skaitā 21% PVN), no tām:

- ERAF finansējums - 1 436 473 EUR (85%)
- Pašvaldības finansējums - 253 495 EUR (15%)
- ārpusprojekta izmaksas no pašvaldības finansējuma – ~ 70 457 EUR (tai skaitā 21% PVN)



# Uzņēmējdarbībai nepieciešamās infrastruktūras attīstība Jaunmārupē

Būvdarbi uzsākti 2026.gada aprīlī un būvdarbi izpildāmi 8 mēnešu laikā.

Projektā paredzēta Ozolu ielas un Loka ceļa posma (231,24m) pārbūve, rotācijas apļa izbūve Ozolu ielas un Loka ceļa krustojumā, tādējādi attīstot ceļu satiksmei paredzēto publisko infrastruktūru kā funkcionālo savienojumu, radot labvēlīgāku vidi investīciju piesaistei un nodrošinot drošākas un ērtākas pārvietošanās iespējas.

Sadarbība ar uzņēmumiem: SIA Mārupes Siltumnīcas, SIA EHT Fabrik, SIA Furnitoria, SIA Marine Safety. Projektā sasniedzamie rādītāji:

- darba algu fonda pieaugums 1 245 729 EUR;
- privātās nefinanšu investīcijas nemateriālajos ieguldījumos un pamatlīdzekļos 2 299 361 EUR.



Projektā ietvertās kopējās attiecināmās izmaksas –

2 790 532 EUR (tai skaitā 21% PVN), no tām:

- ERAF finansējums - 2 371 952 EUR (85%);
- Mārupes novada pašvaldības līdzfinansējums - 418 579 EUR (15%).



# Zeltiņu ielas pārbūve uzņēmējdarbības atbalstam Mārupē

Zeltiņu ielas pārbūve no Lielās ielas līdz valsts vietējam autoceļam V15, Zeltiņu un Lielās ielas krustojuma aprīkošana ar luksoforu, kopīgā gājēju-velosipēdistu celiņa izbūve, apgaismojuma izbūve, kā arī ielai piegulošo novadgrāvju pārbūve, radot esošajiem un jaunajiem komersantiem labvēlīgāku vidi investīciju piesaistei.

Projektā ietvertās kopējās attiecināmās izmaksas – 4 079 838 EUR (tai skaitā 21% PVN):

ERAF - 3 467 862 EUR (85%);

Mārupes novada pašvaldības līdzfinansējums - 611 975 EUR (15%).

Ārpus projekta izmaksas, no pašvaldības līdzekļiem - 65 253 EUR.

Projekta rādītāju nodrošināšanai izveidota sadarbība ar 12 uzņēmējiem.

Īstenošana plānota līdz 31.12.2028.



# Publiskās infrastruktūras attīstība uzņēmējdarbības atbalstam Tēriņu apkaimē Mārupē

## Galvenās projektā ietvertās darbības:

- **Rotācijas apļa izbūve** Kantora ielas, Pliņciema ielas, Silnieku ielas, Stīpnieku ceļa, Meldriņu ielas krustojumā Mārupē, nodrošinot drošu krustojuma šķērsošanas iespēju autovadītājiem un gājējiem. Projekts ietver arī sabiedriskā transporta pieturvietas izbūvi, gājēju-velosipēdistu celiņa izbūvi un jauna energoefektīva apgaismojuma izbūvi;
- **Gājēju – velosipēdistu celiņa izbūve** Pliņciema ielā Mārupē no Kārļa Ulmaņa gatves lēngaitas joslas līdz jaunizbūvējamajam aplim Kantora ielas, Pliņciema ielas, Silnieku ielas, Stīpnieku ceļa, Meldriņu ielas krustojumā. Projekts ietver arī sabiedriskā transporta pieturvietu izbūvi un energoefektīva apgaismojuma izbūvi, būtiski uzlabojot pārvietošanās kvalitāti un drošību.

Projekta rādītāju nodrošināšanai izveidota sadarbība ar 16 uzņēmējiem.

Projektā ietvertās kopējās attiecināmās izmaksas – 2 370 662 EUR (tai skaitā 21% PVN), no tām:  
 ERAF - 2 015 063 EUR (85%);  
 Pašvaldības līdzfinansējums - 355 599 EUR (15%).

Būvdarbu pabeigšana plānota līdz 31.12.2028.



# Ražošanas ēkas un ar to saistītās infrastruktūras attīstība Mārupes novadā

Projekts sagatavots un tiks īstenots kopā ar sadarbības partneri – uzņēmēju.

Lai nodrošinātu atklātu, pārredzamu un nediskriminējošu procedūru sadarbības partnera piesaistei, Mārupes novada pašvaldības dome organizēja sadarbības partnera piesaistes konkursu, kura ietvaros tika saņemts viens sadarbības partnera - pretendenta piedāvājums.

**Projektā ietvertās kopējās attiecināmās izmaksas 1,5 milj. EUR (tai skaitā 21% PVN), no tām:**

- ERAF – 1,3 milj. EUR (85%);
- sadarbības partnera līdzfinansējums – 237 tūkstoši EUR (15%).

## 5.1.1.1. Infrastruktūra uzņēmējdarbības atbalstam, 3. kārtā

Atlasē iesniegti 39 projektu pieteikumi par kopējo pieprasīto finansējumu 87,2 milj. eiro.

Kopējais pieprasītais finansējums pārsniedz pieejamo ERAF atbalstu - 56,2 miljonus eiro, līdz ar to iesniegumi tiks izvērtēti konkursa kārtībā.



CFLA projektu vērtēšanas termiņš 14.08.2026.

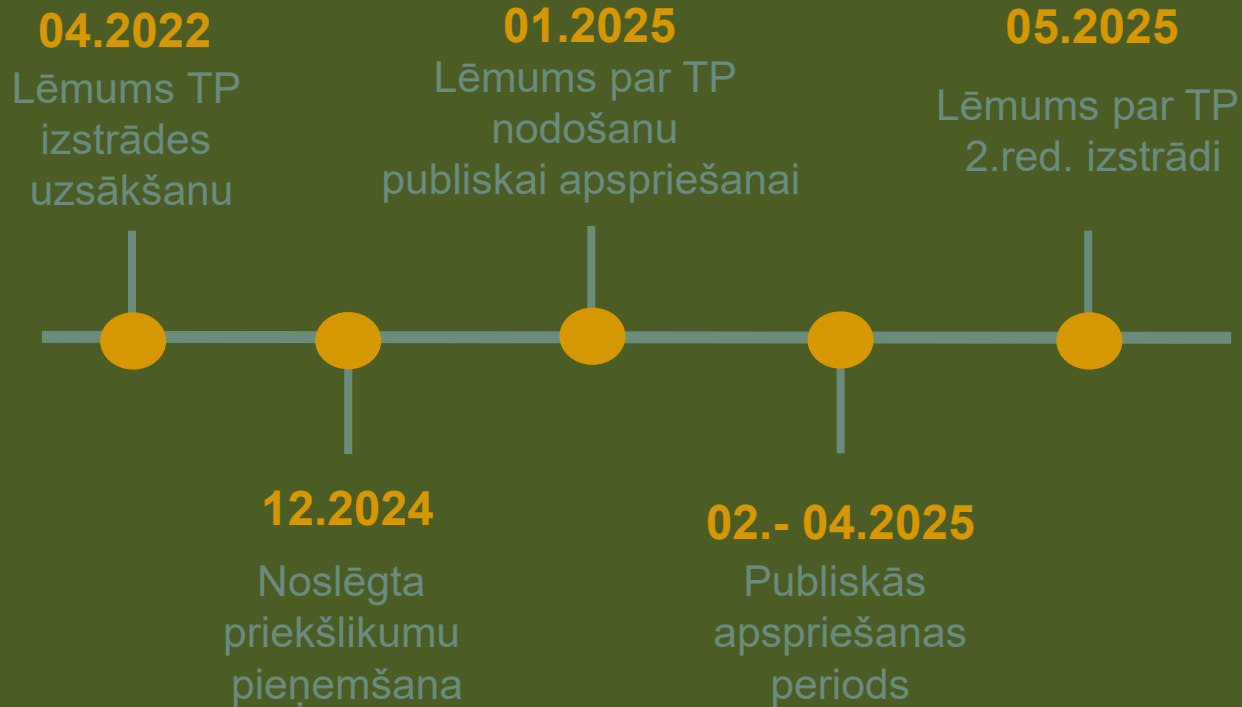


# TERITORIJAS PLĀNOJUMS

aktualizātes un  
teritorijas plānojums



# Teritorijas plānojuma 2024.-2036.gadam statuss



## Rezultāts

- Notikušas 5 publiskās apspriešanas sanāksmes;
- saņemti vairāk nekā 400 priekšlikumi
- institūciju atzinumi.

# Nākamie soļi

**30.06.2026**

Lēmums TP  
nodošanu publiskai  
apspriešanai

**08.-09.2026**

Lēmums par TP  
apstiprināšanu

**01.2027**

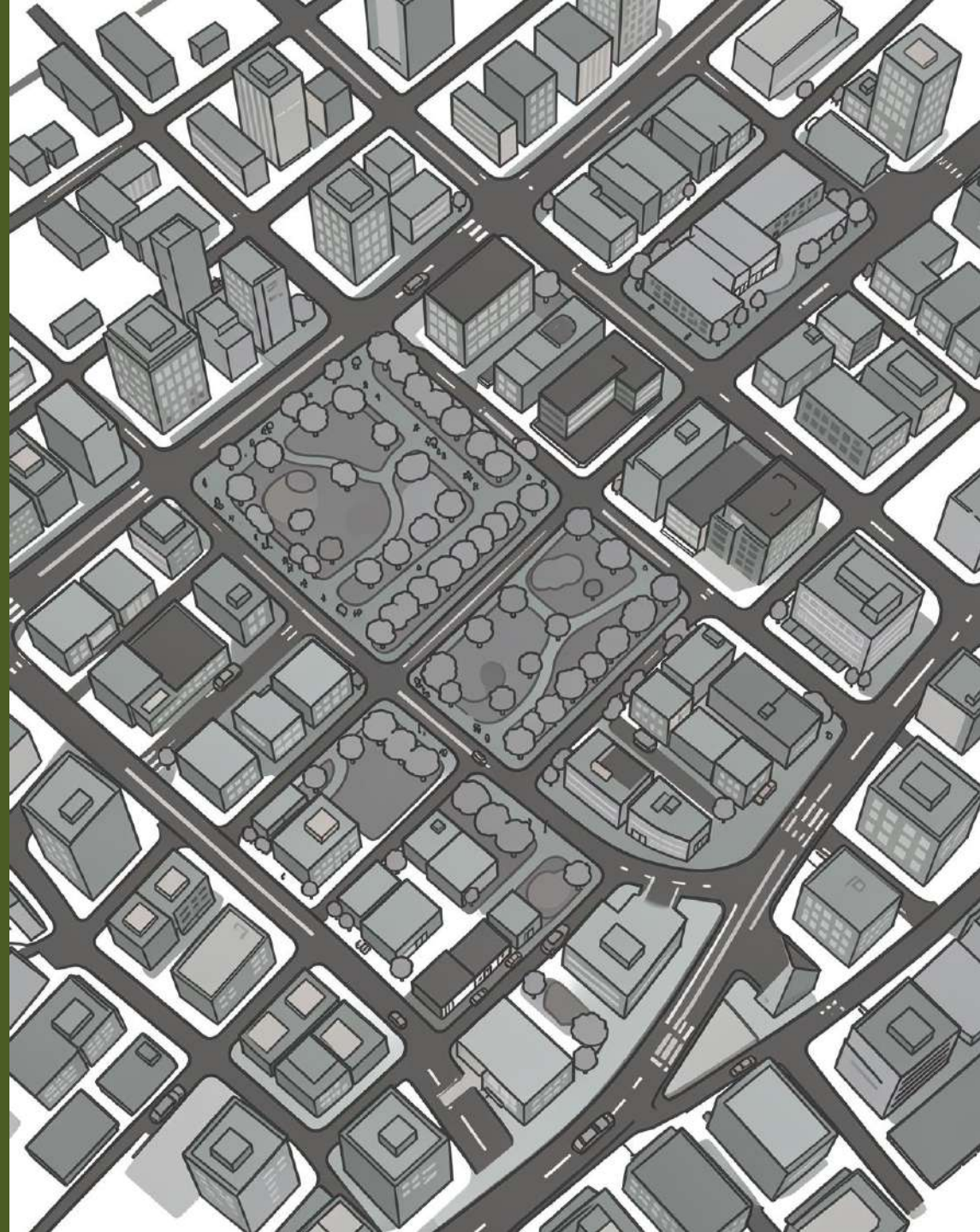
TP stāšanās  
spēkā

**15.07.-07.08.2026**

Publiskās  
apspriešanas  
periods 3 nedēļas/  
institūciju atzinumi

**09.- 12.2026**

VARAM atzinums



# IELU UN CEĻU INVESTĪCIJU PROJEKTI



# Aktuālie ielu un ceļu investīciju objekti – 2026.gadā



Ielas pēc seguma veida, km	
- melnais segums	129,0
- grants segums	14,7
- bruģakmens segums	7,1
- cits segums	7,0
<b>Ielas kopā:</b>	<b>157,8</b>
Autoceļi pēc seguma veida, km	
- melnais segums	51,9
- grants segums	97,3
- cits segums	16,9
<b>Autoceļi kopā:</b>	<b>166,1</b>
<b>Ielas un autoceļi kopā, km</b>	<b>323,9</b>



# Gaujas ielas (caurtekas) pārbūve novadgrāvja 41312:P:21 šķērsojumā



Būvniecība 119 310 EUR



## Gājēju – veloceliņa ceļa izbūve Lielajā ielā no Daugavas ielas līdz Kantora ielai



Būvniecība 1 661 542 EUR:

- 800 000 EUR 2026. gadā

- 861 542 EUR 2027.gadā



# Bebru ielas ietves pārbūve ar lietus ūdens kanalizācijas izbūvi no Gaujas ielas līdz Dzelzceļu ielai



Projektēšana – 30 000 EUR

# Ventas ielas (posmā no Dzelzceļa ielas līdz Kurmales ielai) gājēju celiņa pārbūve

Gājēju celiņa izbūve Ventas ielas posmā no Kurmales līdz Dzelzceļa ielai

Būvniecība - 500 949 EUR



# Gājēju ceļa izbūve Kleistu ielas posmā no Alstu ielas līdz C-57, Spilve

Izbūvēts savienojums ar esošajiem gājēju ceļu posmiem  
Kleistu ielas posmā no Alstu ielas līdz C-57 (~0,6km)

Būvniecība – 387 752 EUR



# Ietves izbūve no Viskalnu ielas 35 m, kas savieno skolu ar jauno pirmskolas izglītības iestādi

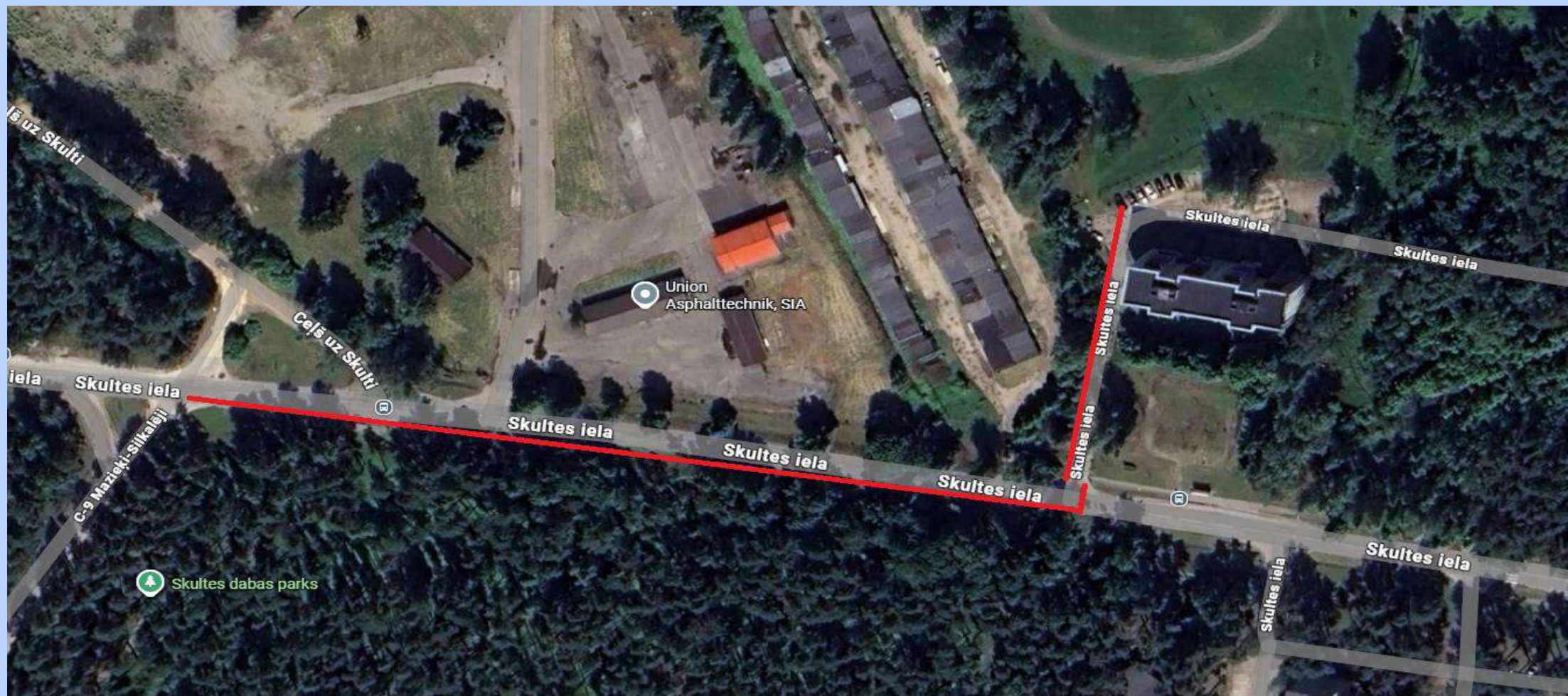


Būvdarbi – 31020 EUR



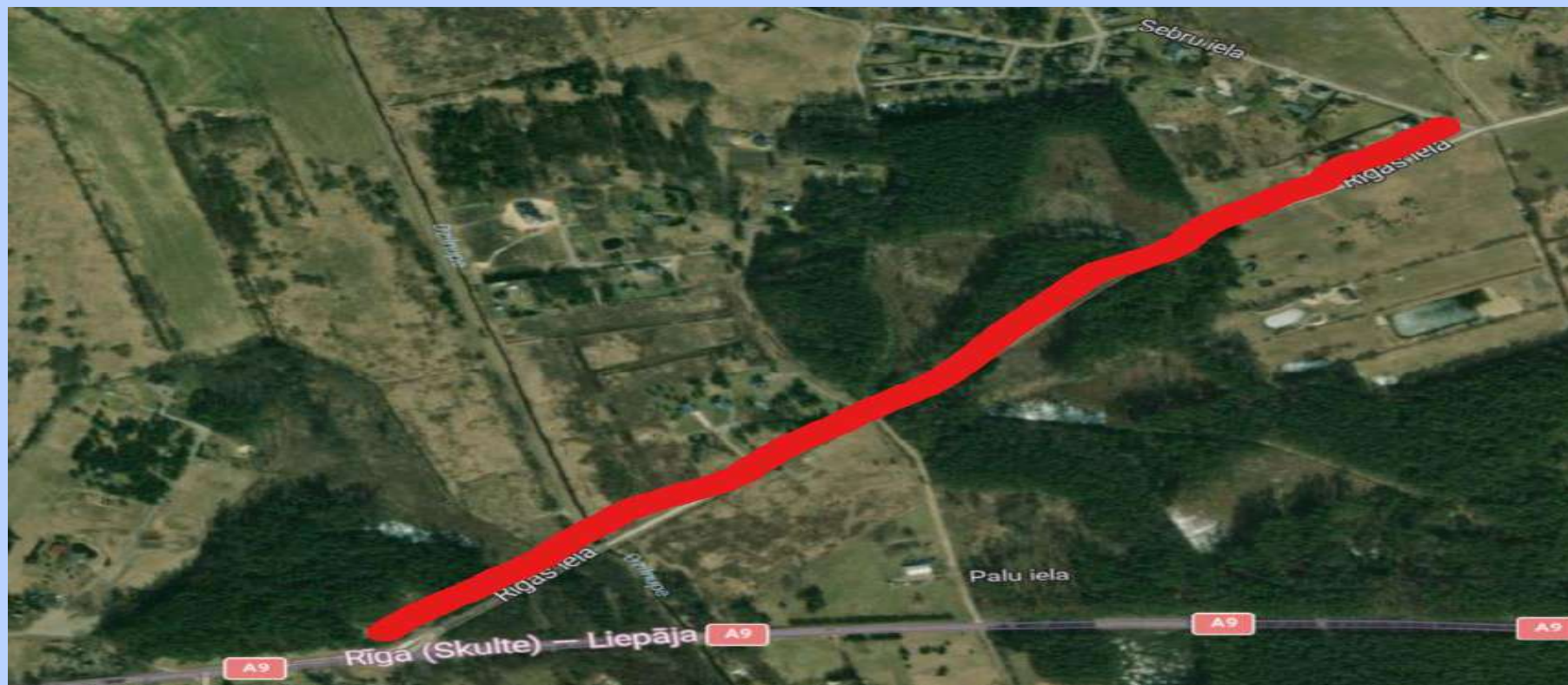
# Ietves un gājēju pārejas izbūve Skultes ielā pie stadiona (Skultes jaunā skola)

Projektēšana - 10 000 EUR



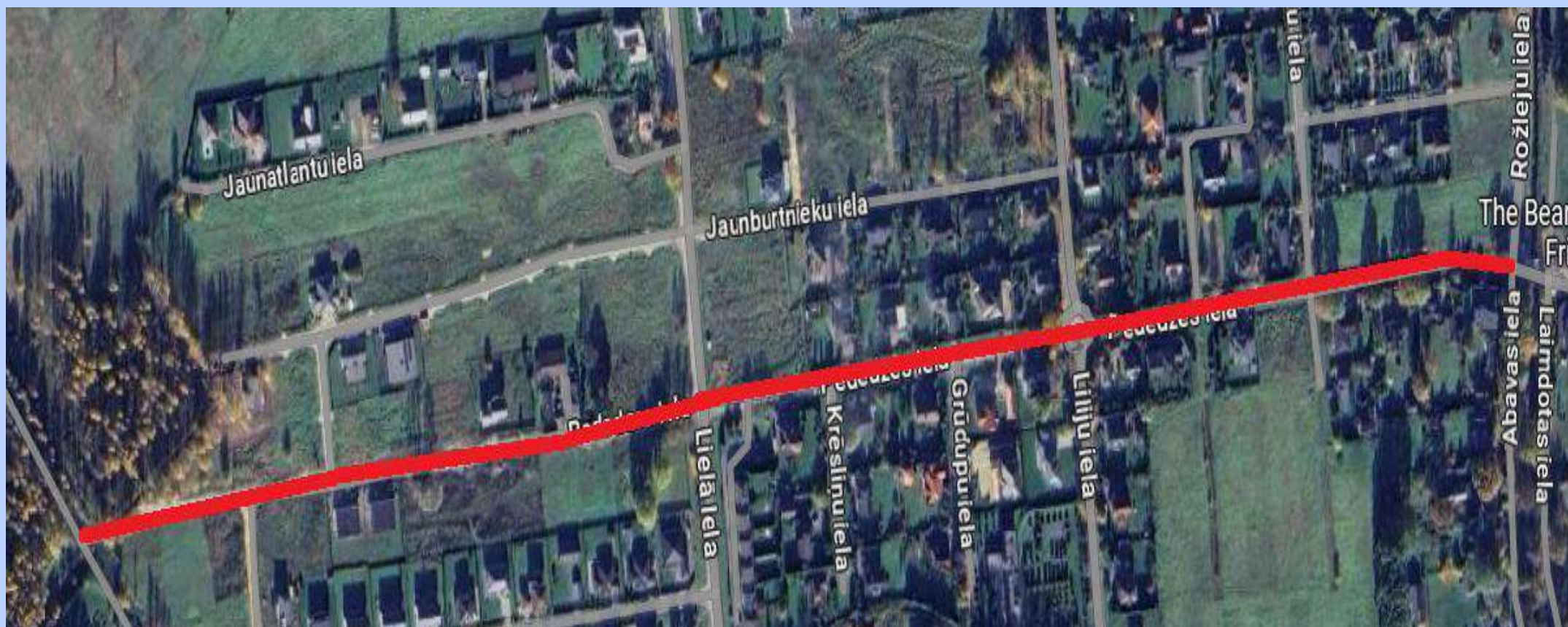
# Gājēju - velosipēdistu celiņa izbūve a/c C-65, Dzilnuciems - Piņķi posmā no Sēbruciema līdz Dzilnuciemam

Būvdarbi 869 771 EUR



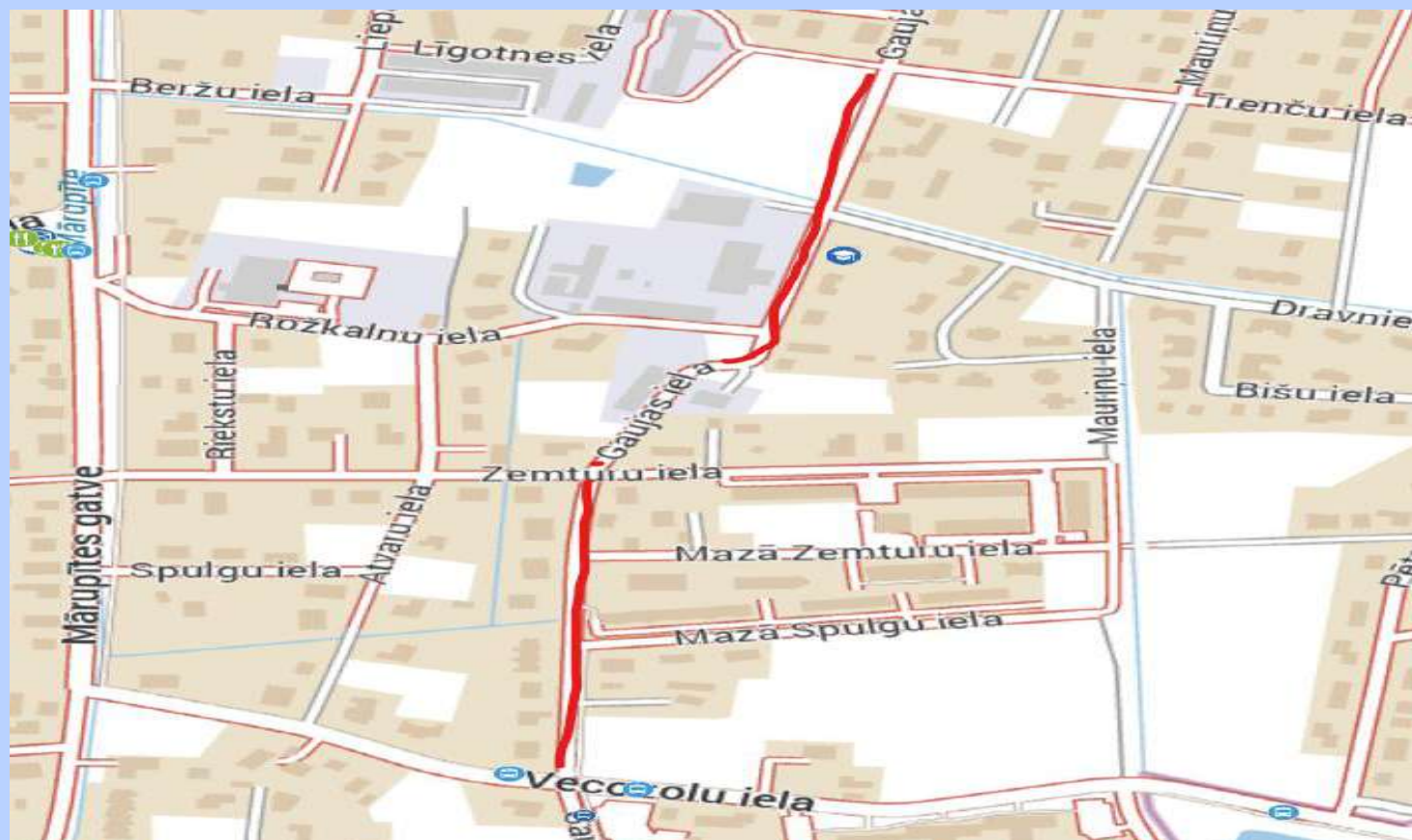
# Pededzes ielas pārbūve posmā no Rožleju ielas līdz Lielajai ielai - Garums – 660 m

Būvdarbi – 934 569 EUR



# Gaujas ielas posma pārbūve no Vecozolu ielas līdz Trenču ielai, pārbūve ar lietus ūdens kanalizācijas izbūvi

Projektēšana – 30 000 EUR



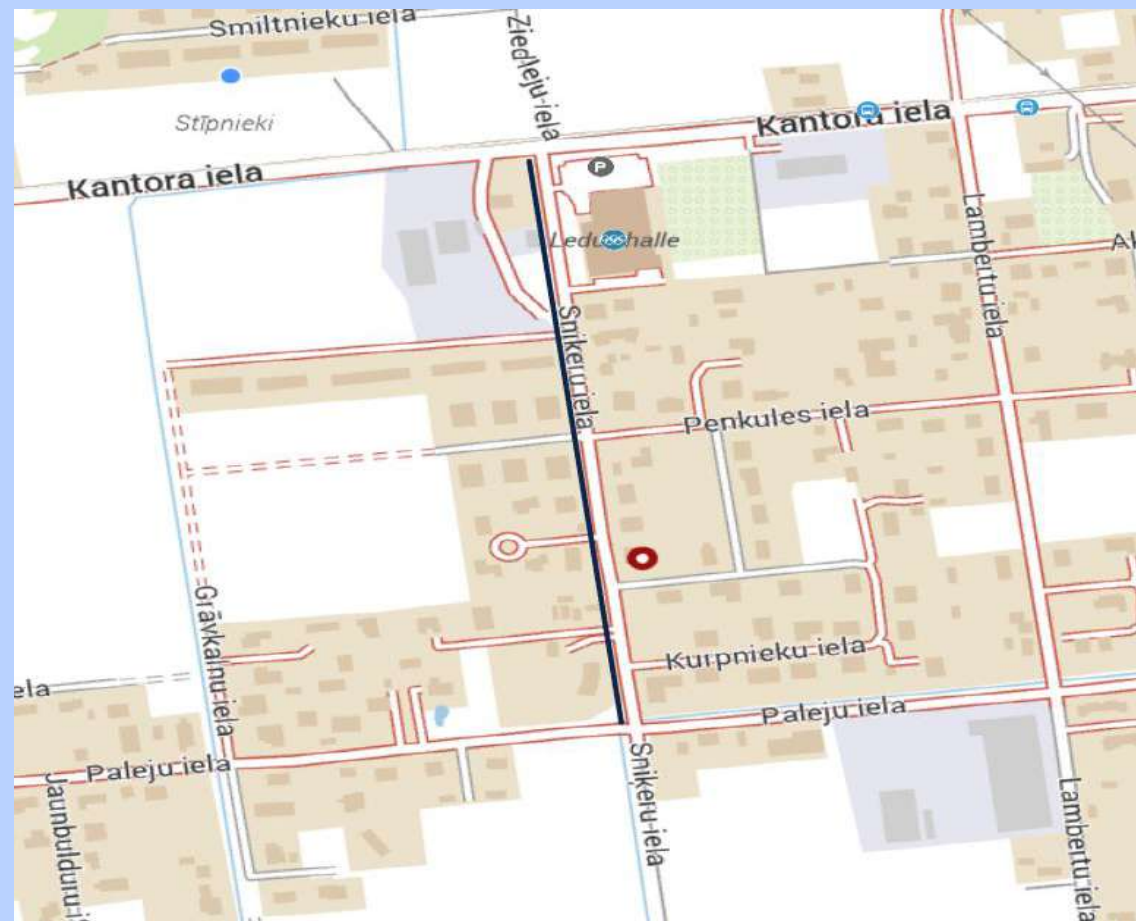
# Ielas brauktuves pārbūve, gājēju – veloceļa izbūve Lielajā ielā no Valsts reģionālā autoceļa P132 (Rīga – Jaunmārupe) līdz Rožu ielai, Mārupē 640 m

Projektēšana – 15440 EUR



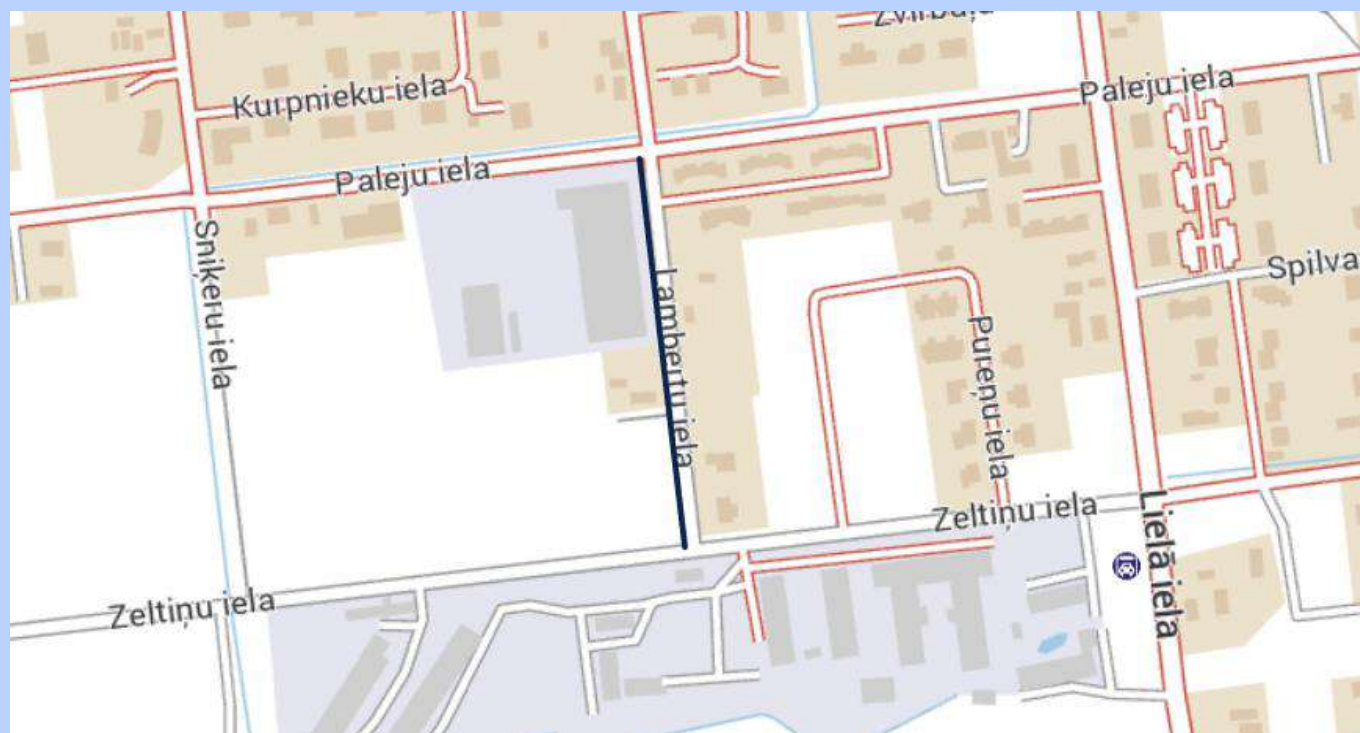
# Sniķeru ielas pārbūve ar ietves un autostāvvietu izbūvi no Valsts vietējā autoceļa V15 (Rīgas robeža - Silnieki - Puķulejas) līdz Paleju ielai 420m

Projektēšana – 14424 EUR



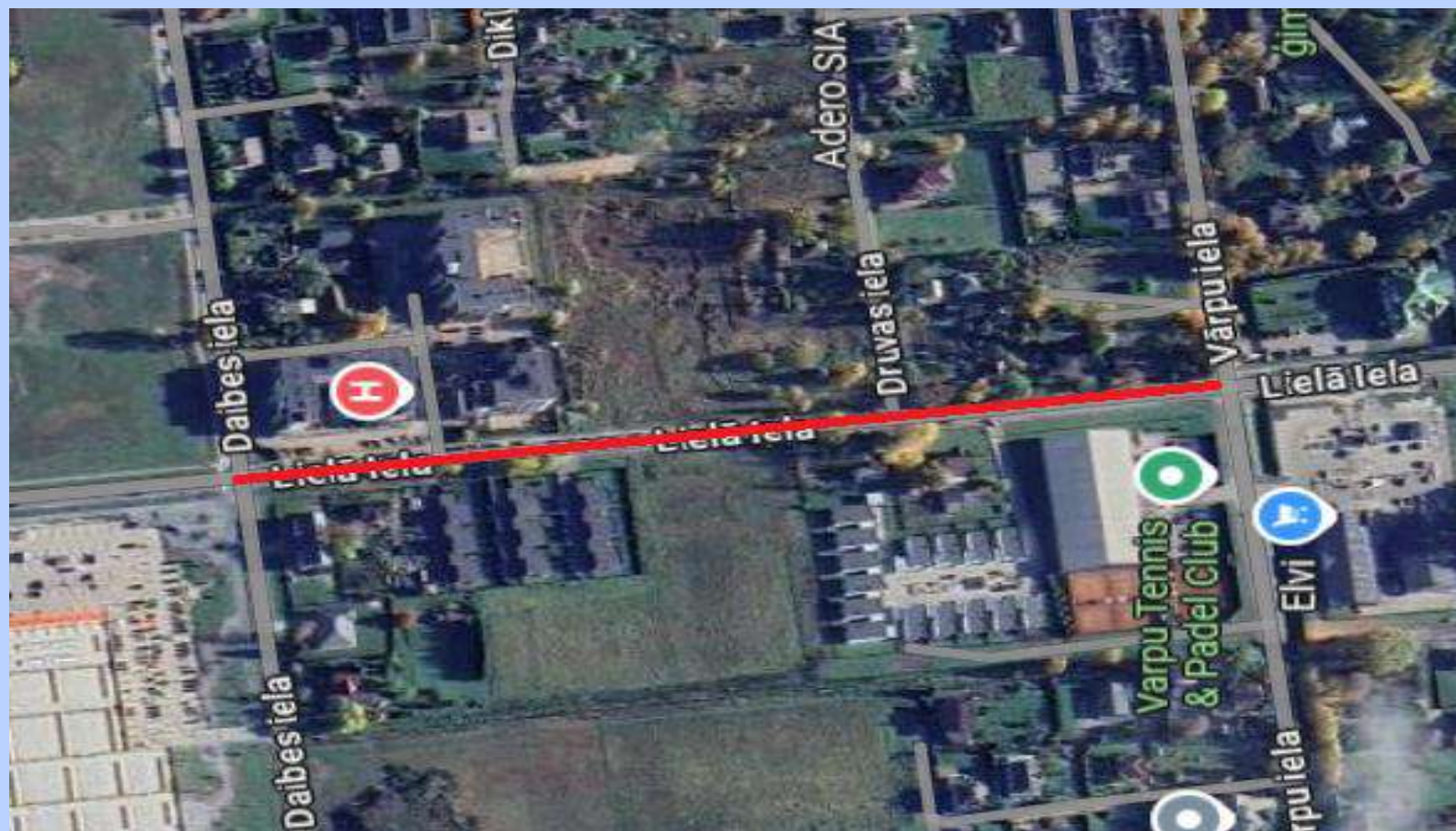
# Lambertu ielas pārbūve ar lietus ūdens kanalizācijas izbūvi posmā no Zeltiņu ielas līdz Paleju ielai

Projektēšana – 20 000 EUR



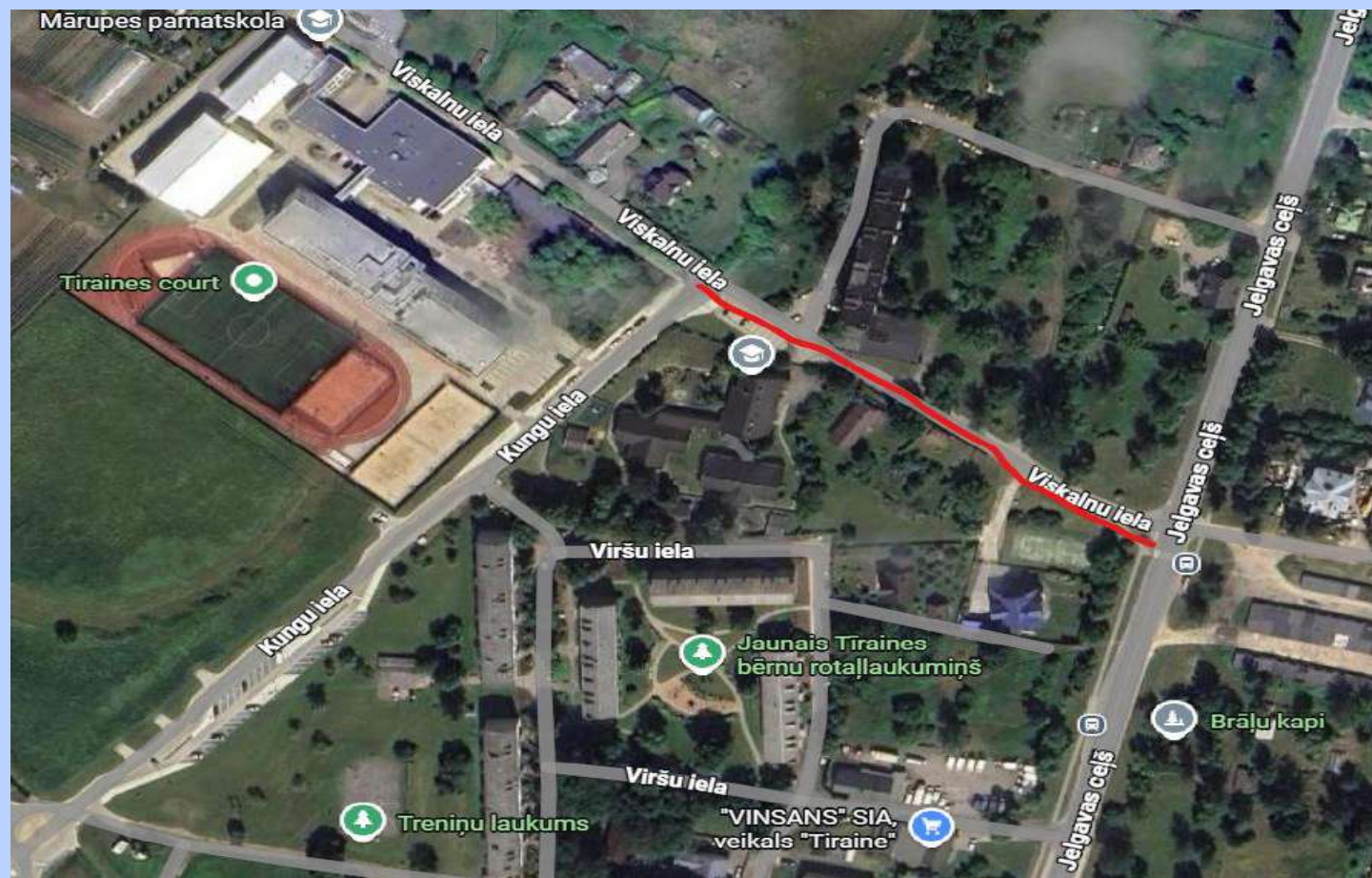
# Ielas un gājēju – veloceļa pārbūve Lielajā ielā no Vārpu ielas līdz Daibes ielai, Mārupē (garums - 0.430 m)

Projektēšana – 14 399 EUR



# Viskalnu ielas posma pārbūve Jelgavas vecā ceļa līdz Kungu ielai, ar lietus ūdens kanalizācijas izbūvi

Projektēšana – 15 000 EUR



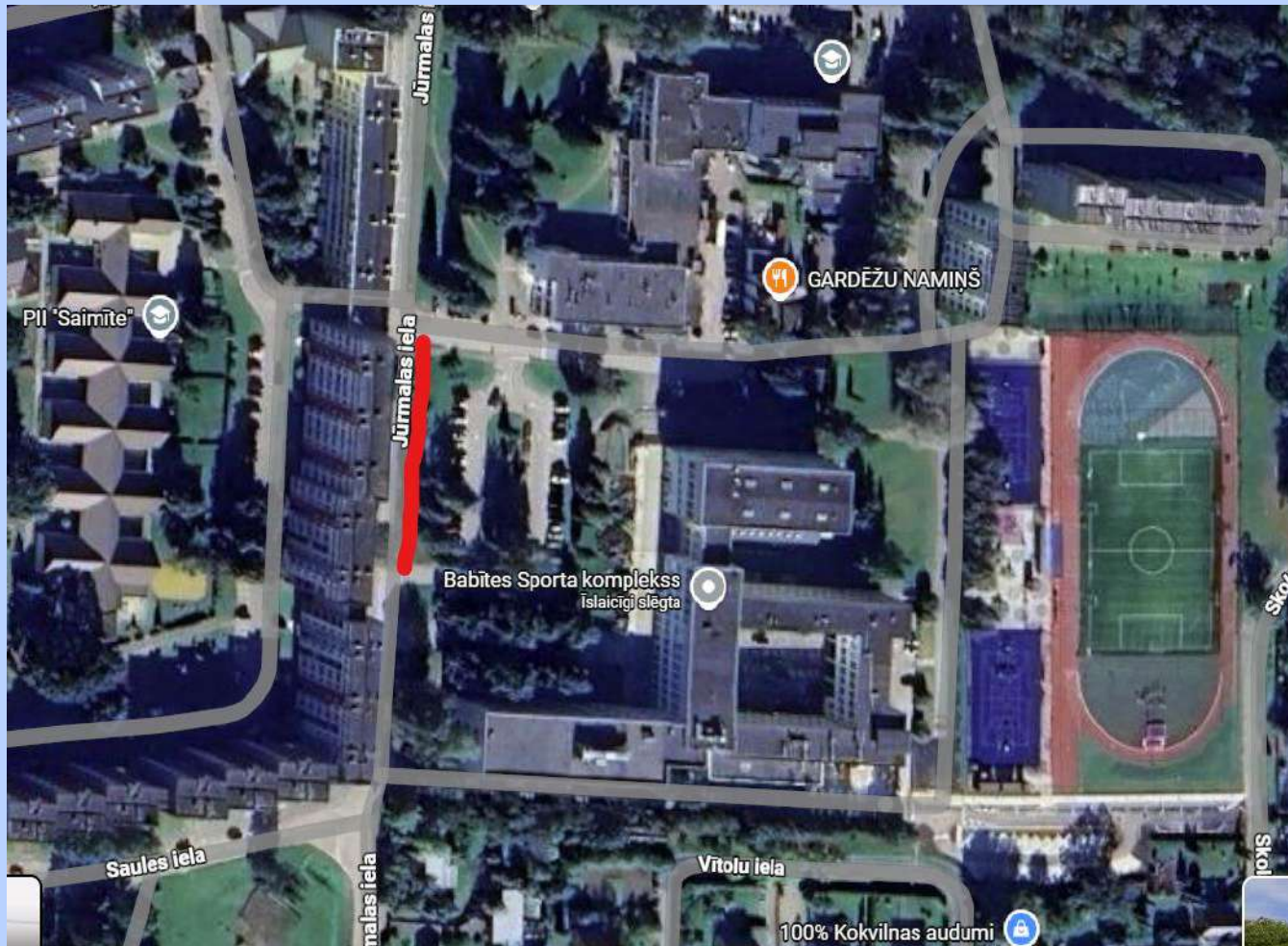
# Tilta pār Neriņu un a/c C-30, Vīkuļi-Egļuciems posma pārbūve Vīkuļos (~0,42km)

Projektēšana (Valsts mērķdotācija projektēšanas  
izmaksām) – 35 000 EUR



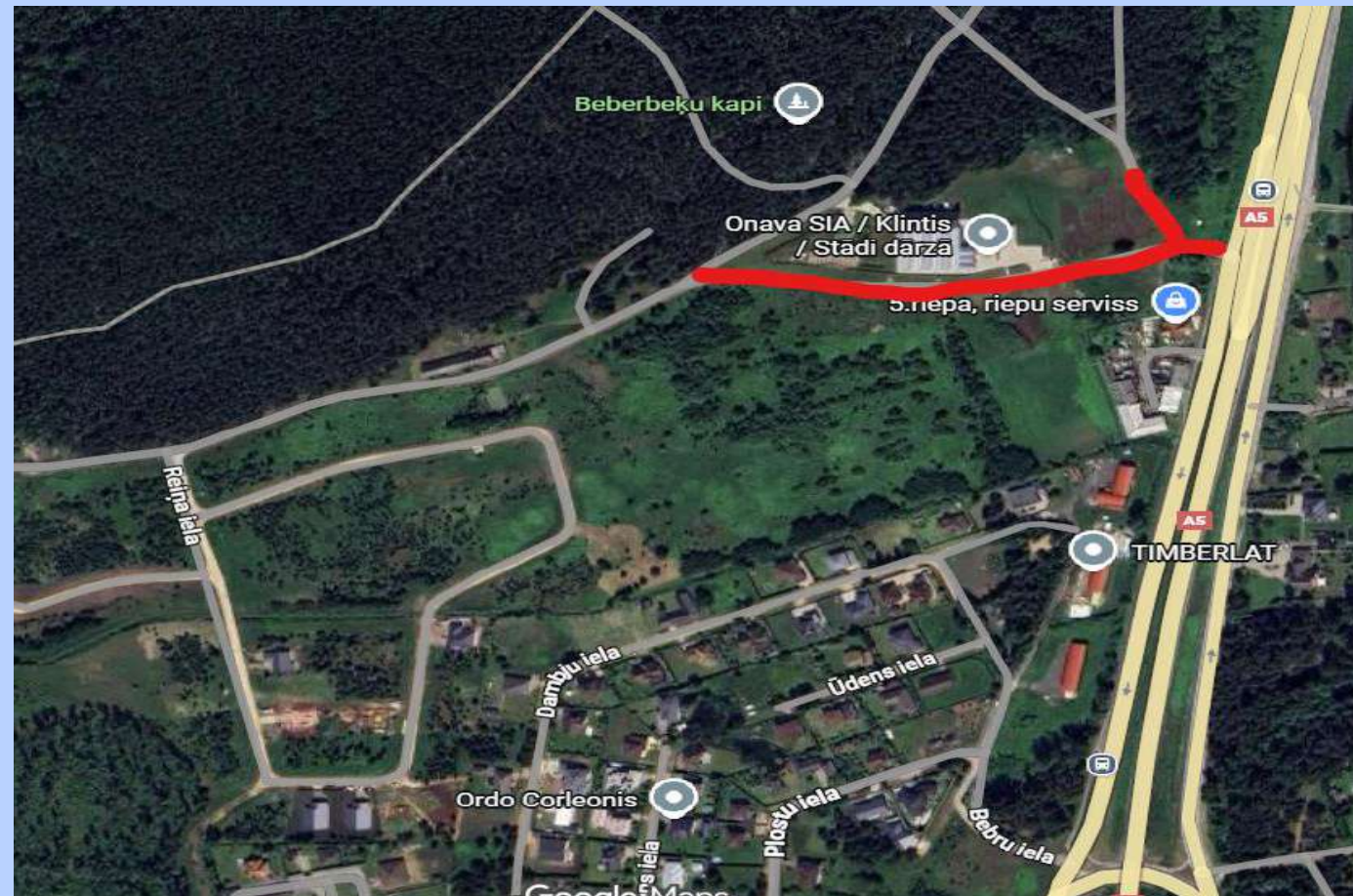
# Ielas paplašinājuma un gājēju ietves izbūve Jūrmalas ielā pie Babītes vidusskolas, Piņķos

Projektēšana 10 000 EUR (2026)



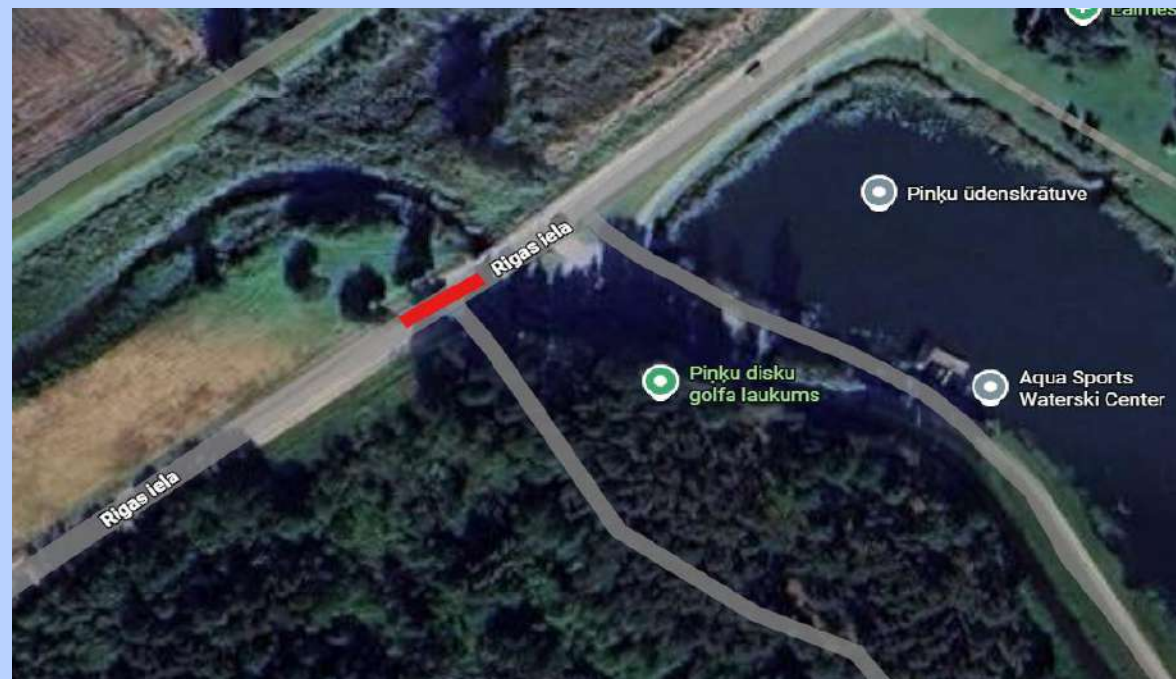
# Pašvaldības autoceļa C-24, Beberbeķu kapu ceļš posma pārbūve, Babītes pagasts, Mārupes novads

Projektēšana 25 000 EUR (2026)

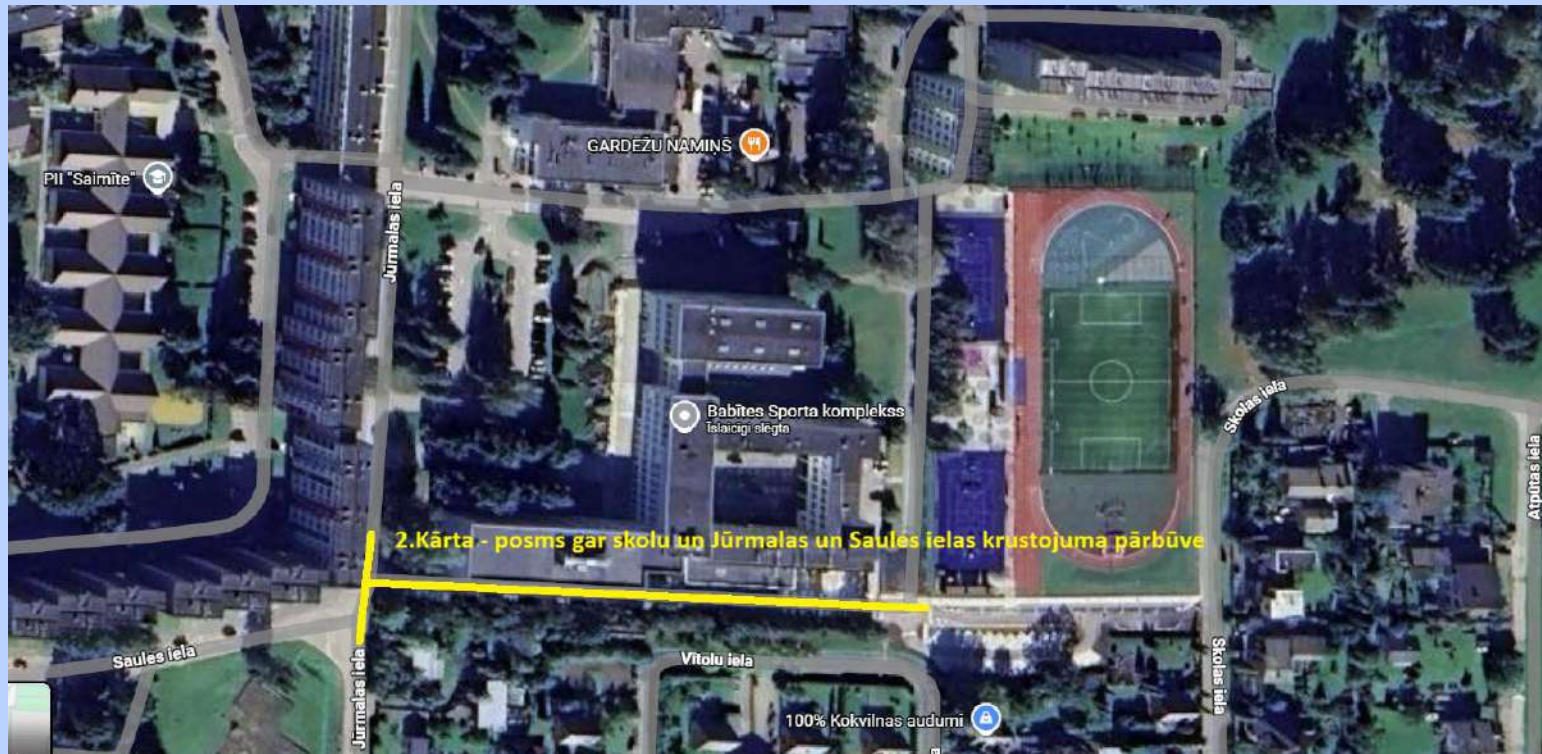


# Caurtekas pār Neriņu Rīgas ielā, Piņķos, Babītes pagastā pārbūve

Projektēšana – 15 912 EUR

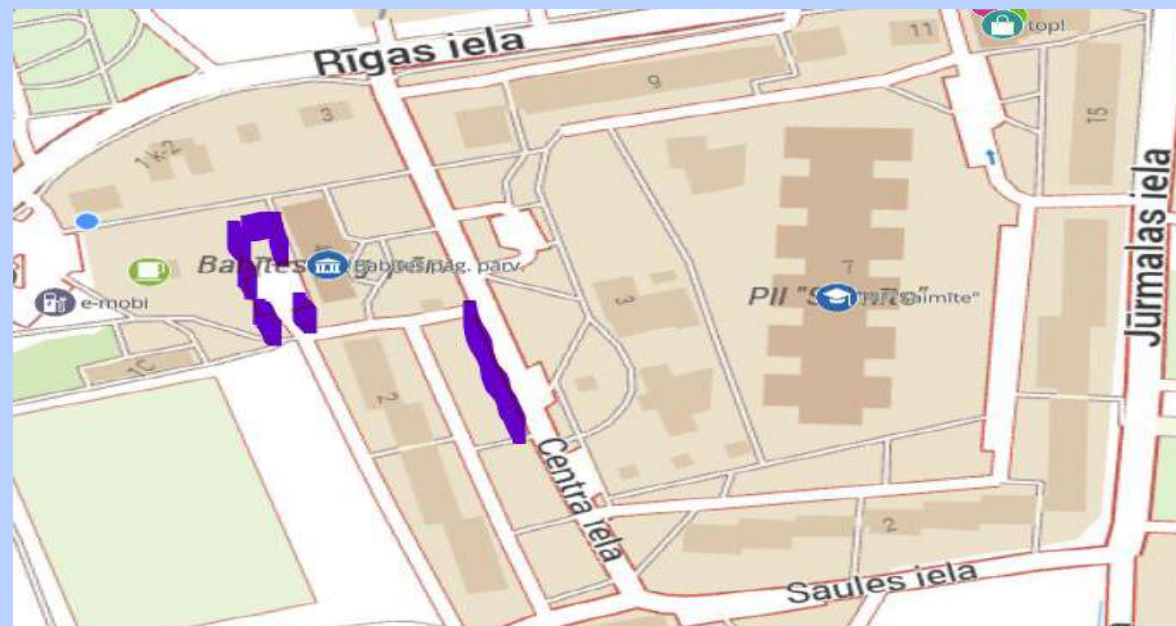


# Saules ielas pievienojuma izbūve Skolas ielai gar Babītes vidusskolas stadionu



Projekta izmaiņas – 10 000 EUR

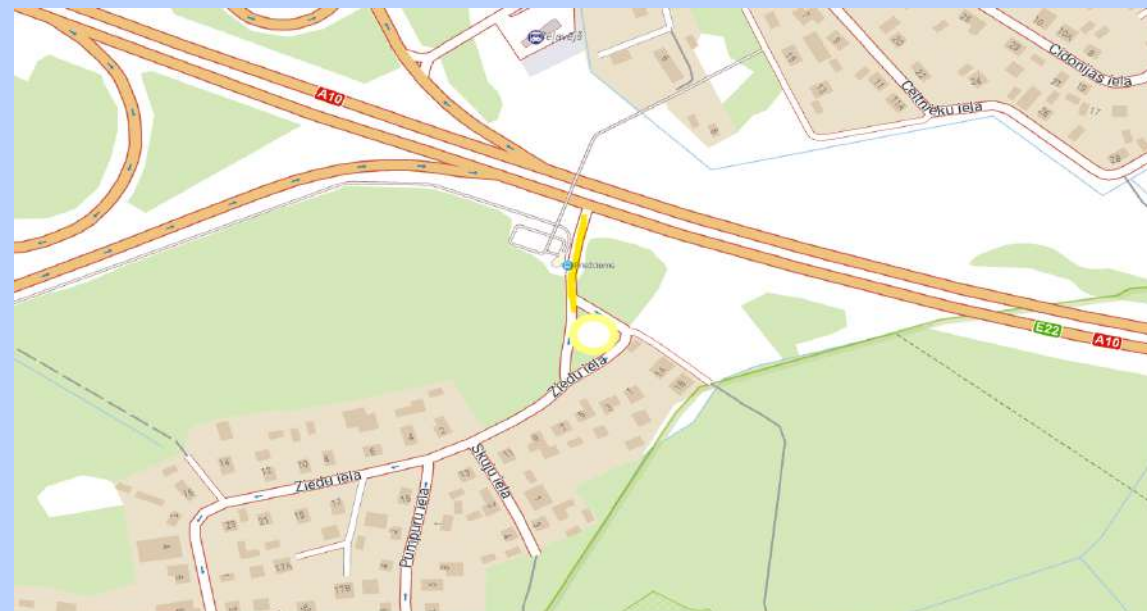
# Stāvvietu izbūve Centra ielā



Projektēšana - 10 000 EUR

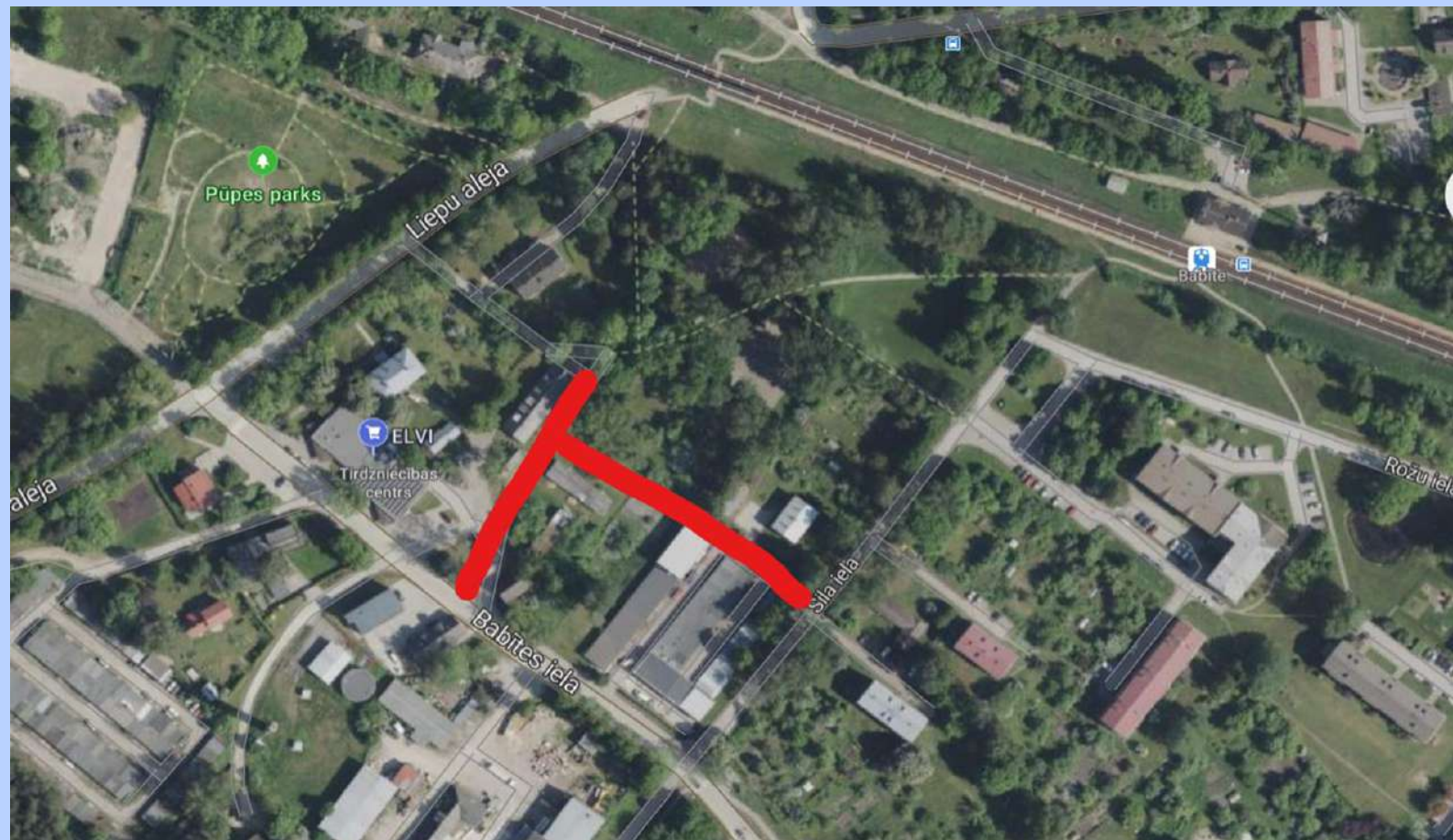
# Priežciema ceļa un Ziedu ielas posma pārbūve, Priežciemā, Babītes pagastā, Mārupes novadā

Projektēšana - 20 000 EUR



# Piebraucamās ielas posma (pie Mētrām) no Sila ielas pārbūve

Projektēšana - 16 000 EUR



# Kleistu ielas atjaunošanas 2.kārta Babītes pagastā

Būvdarbi - SIA CBS IGATE) – 227 793 EUR

Būvdarbu pabeigšana un nodošana ekspluatācijā plānota līdz 2026.g. jūlijam.



# Sila ielas un Griķu ceļa posma pārbūve un labiekārtošana Spuņciemā

Projektēšana - 23 200 EUR

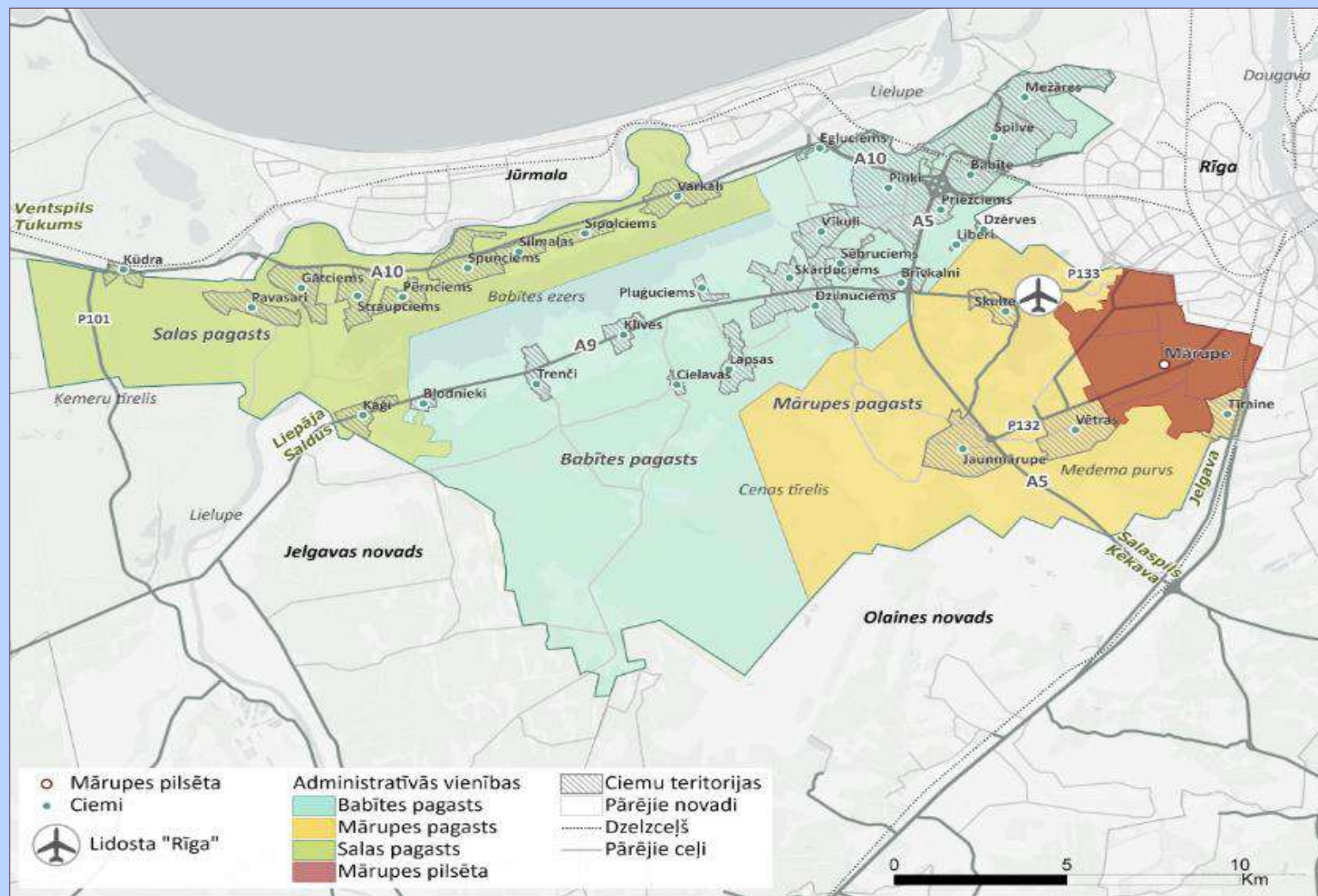


# Autoceļa C-111, Varkaļu ceļa posma pārbūve, Varkaļos, Salas pagastā, Mārupes novadā

Projektēšana 0,6km – 25 000  
EUR



# Aktualitātes sadarbībā ar LVC projektiem Mārupes novadā



# Aktualitātes sadarbībā ar LVC projektiem Mārupes novadā

- P132 un Bašēnu ceļa krustojums – projektēšana ( ROTĀCIJAS APĻA BŪVNICĪBAS IECERE) un sadarbības līguma gatavošana ar VSIA “LVC”. Pašlaik P132 un Bašēnu ceļa krustojumā (Pie SIA “KREISS”) ir realizēta pagaidu satiksmes organizācijas shēma
- Satiksmes drošības uzlabošana no Brīvkalniem līdz Klīvēm A9 Liepājas šoseja - 0.571km-9.9km, sākti būvdarbi, daļēji ierobežota satiksme ar 1 luksofora posmu
- A10 Ventspils šoseja posms gar Spuņciemu, plānots gājēju tunelis un atsevišķu pieslēgumu slēgšana, piemēram, Spuņciema iela
- Imanta–Babīte (V20) gājēju un velosipēdistu celiņa Imanta – Babīte velociņa pārņemšana
- Sarunas par gājēju pārejas ierīkošanu (V20) pie Alejas ielas krustojuma, sadarbības priekšlikums – regulējamas gājēju pārejas ar luksoforu un lokālo apgaismojumu būvniecības ieceres perspektīvā projektēšana





# VIRSMU APSTRĀDES



Autoceļš C-22, dubultā virsmas apstrāde ar pamata virskārtas stabilizāciju ar emulsiju, 2024. gads



# PLĀNOTĀ VIRSMAS APSTRĀDE 2026. GADĀ

	Pamatbudžeta sadaļa	Pagasts	Piezīmes	Izmaksas, EUR
<b>1.</b>	<b>Virsmas apstrāde (VA)</b>			
1.1.	Peles Dzilnas (C-25) -700m	M, MP	DVAB	110 000
1.2.	Mazeiķi - Apvadceļš C-8 490m	M, MP	DVAB	80 000
1.3.	Meh darbnīcas - Peles C-4 3200m	M, MP	VVA	90 000
1.5.	Mārupes ielas un ceļi (lokālas vietas)	M, MP	VVA	40 000
1.6.	Mārupes ielas un ceļi (lokālas vietas)	M, MP	DVA	70 000
1.7.	Dravnieku iela 420m	M, MP	DVAB	70 000
1.8.	Božu ceļš posmā no 0,00km līdz 0,600km	BP, SP	DVAB	80 000
1.9.	Babīte pagasts Dižbārdi (Ceļš uz Dižbārdiem) 0,57-1,12km (selektīvā divkārtu virsmas apstrāde)	BP, SP	DVAB	20 000
	<b>Kopā pamatbudžeta sadaļā "Virsmas apstrāde", EUR</b>			<b>560 000</b>

	Valsts mērķdotāciju sadaļa	Pagasts	Piezīmes	Izmaksas, EUR
<b>1.</b>	<b>Virsmas apstrāde (VA)</b>			
1.1.	Mārupe, Mārupes pagasts	M, MP		70 000
1.2.	Babītes un Salas pagasti (C-116, Bražu ceļš (Spunčiems) - 0,48 km, Babīte (Ceļš uz Dižbārdiem) 0,57 - 1,12 km)	BP, SP		80 000
	<b>Kopā valsts mērķdotāciju sadaļā "Virsmas apstrāde", EUR</b>			<b>150 000</b>



# AUTOCEĻU UN IELU IKDIENAS UZTURĒŠANA

	Budžeta sadaļa	Pagasts	Piezīmes	Izmaksas, EUR
1.	Virsmas apstrāde (VA)			
			Kopā sadaļā "Virsmas apstrāde", EUR	560 000
2.	Asfaltbetona seguma atjaunošana			
			Kopā sadaļā "Asfaltbetona seguma atjaunošana", EUR	831 000
3.	Bruģa seguma atjaunošana			
			Kopā sadaļā "Bruģa seguma atjaunošana", EUR	108 000
4.	Ziemas ikdienas uzturēšana			
			Kopā sadaļā "Ziemas ikdienas uzturēšana", EUR	340 000
5.	Atputekļošana			
			Kopā sadaļā "Atputekļošana", EUR	75 000
6.	Grants seguma atjaunošana un remonts (profilēšana, planēšana, seguma iesēdumu/bedrīšu remonts, dilumkārtas atjaunošana)			
			Kopā sadaļā "Grants seguma atjaunošana un remonts", EUR	110 000
7.	Ceļa horizontālie apzīmējumi			
			Kopā sadaļā "Ceļa horizontālie apzīmējumi", EUR	90 000
8.	Satiksmes org. tehniskie līdzekļi (ceļa zīmju un ceļa zīmju stabu uzstādīšana vai nomaiņa)			
			Kopā sadaļā "Satiksmes organizācijas tehniskie līdzekļi", EUR	95 000
9.	Autotransporta gada nobraukuma uzskaitē			
			Kopā sadaļā "Autotransporta gada nobraukuma uzskaitē", EUR	30 000
10.	Ceļu laboratorijas pakalpojumi			
			Kopā sadaļā "Ceļu laboratorijas pakalpojumi", EUR	32 000
			<b>Kopā 2026. gada pamatbudžets, EUR</b>	<b>2 271 000</b>

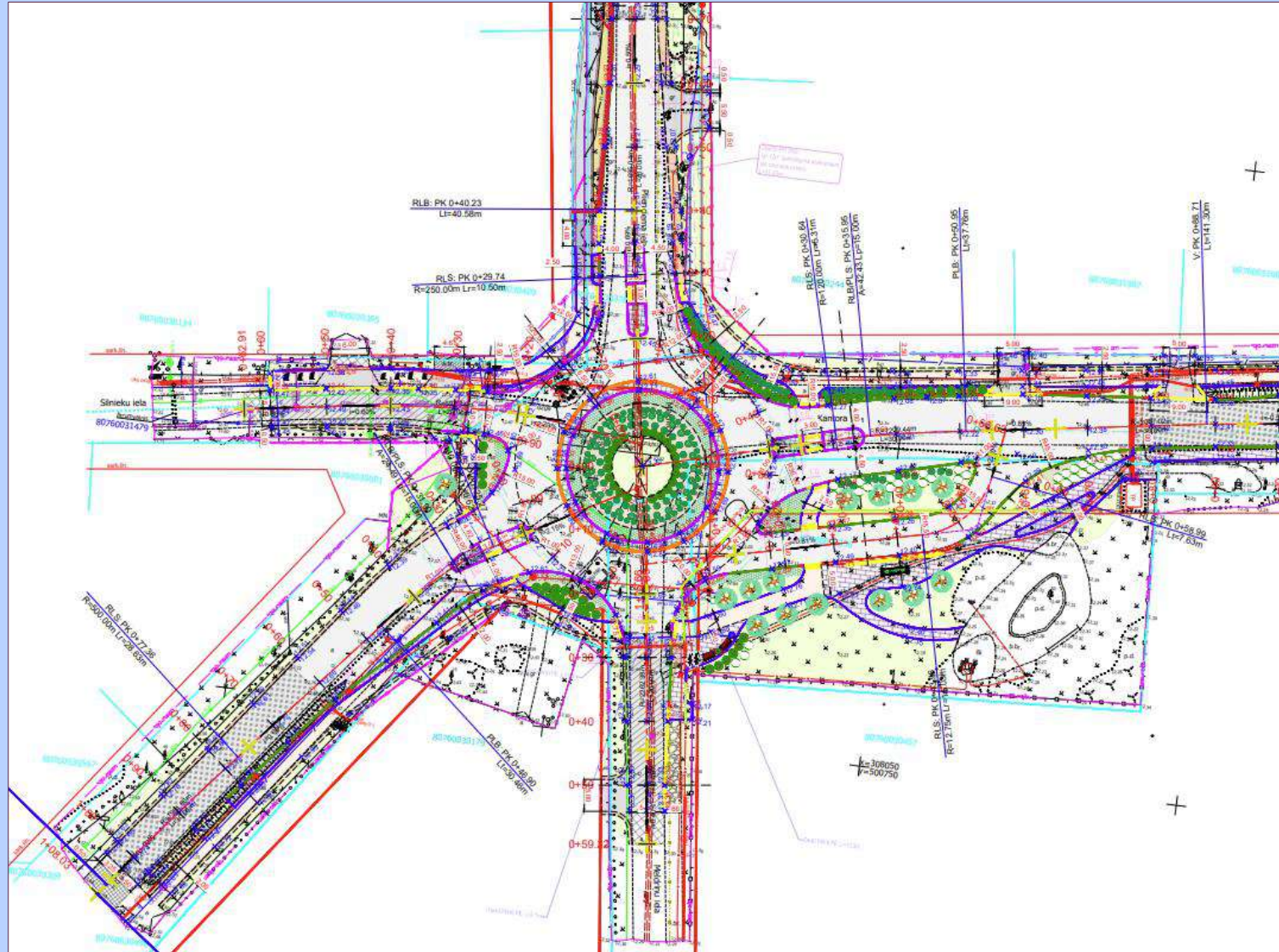


# AUTOCEĻU UN IELU IKDIENAS UZTURĒŠANA

	Budžeta sadaļa	Pagasts	Piezīmes	Izmaksas, EUR
<b>1.</b>	<b>Virsmas apstrāde (VA)</b>			
1.1.	Mārupe, Mārupes pagasts	M, MP		70 000
1.2.	Babītes un Salas pagasti (C-116, Bražu ceļš (Spunčiemis) - 0,48 km, Babīte (Ceļš uz Dižbārdiem) 0,57 - 1,12 km)	BP, SP		80 000
	<b>Kopā sadaļā "Virsmas apstrāde", EUR</b>			<b>150 000</b>
<b>2.</b>	<b>Asfaltbetona seguma atjaunošana (bedrīšu remonts)</b>			
2.1.	Mārupe, Mārupes pagasts	M, MP		20 000
2.2.	Rīgas iela, Jūrmalas iela, Priedaines iela, Rūpnieku iela, Meistaru iela - Piņķos; Babītes iela, Priežu iela, Sila iela, Smilšu iela - Babīte; Ziedu iela, Augļu iela, Pumpura iela - Priežciems; Spunčiemis - Bražu ceļš, Pavasari - Sloka - Pavasari ceļš un Pavasara ceļš; Lapsu ceļš	BP, SP		90 000
	<b>Kopā sadaļā "Asfaltbetona seguma atjaunošana", EUR</b>			<b>110 000</b>
<b>3.</b>	<b>Ziemas ikdienas uzturēšana</b>			
3.1.	Mārupes, Mārupes pagasta ielu, autoceļu, ietvju, laukumu ziemas uzturēšana (laukumi - 30 tūkst. m <sup>2</sup> , ietves 39,3 km, ielas 95,3 km, autoceļi 43,7km)	M, MP		250 000
3.2.	Babītes un Salas pagastu ielu, autoceļu, ietvju, laukumu ziemas uzturēšana 145 km (tīrīšana/kaisīšana - 6 maršruti, 101,69km+43,24km)	BP, SP		90 000
	<b>Kopā sadaļā "Ziemas ikdienas uzturēšana", EUR</b>			<b>340 000</b>
<b>4.</b>	<b>Atputekļošana</b>			
4.1.	Mārupes, Mārupes pagasta ielu, autoceļu atputekļošana	M, MP		40 000
4.2.	Babītes un Salas pagastu ielu, autoceļu atputekļošana	BP, SP		40 000
	<b>Kopā sadaļā "Atputekļošana", EUR</b>			<b>80 000</b>
<b>5.</b>	<b>Grants seguma atjaunošana un remonts (profilēšana, planēšana, seguma iesēdumu/bedrīšu remonts, dilumkārtas)</b>			
5.1.	Mārupes un Mārupes pagasta dažādi posmi	M, MP		50 000
5.2.	Babītes un Salas pagastu pagasta dažādi posmi (C-14, Vīkuļu ceļš, 1,28km - dilumkārtas atjaunošana, greiderēšana ~ 95km, piebēršana iesēdumi un bedres - Masīva ceļš, Cielavu apvedceļš, Ļutu ceļš, Annas - Vīkuļi ceļš, Dzilnu ceļš)	BP, SP		100 000
	<b>Kopā sadaļā "Ceļu laboratorijas pakalpojumi", EUR</b>			<b>150 000</b>
	<b>Kopā 2026. gada valsts mērķdotācijas, EUR</b>			<b>830 000</b>



# PROJEKTĒŠANA



Satiksmes drošības uzlabošana - Plienčiema, Kantora, Meldriņu ielu rotācijas aplis

# MELIORĀCIJA MĀRUPES NOVADĀ

Mārupes novads:

- Mārupes pagasts - 93,8 km
- Babītes pagasts - 62,7 km
- Salas pagasts - 20,5 km

Mārupes novadā kopā 177 km



# GRANTS “IEDVESMA”



# GRANTU PROGRAMMA (IE)DVESMA



- Jaunu biznesa ideju īstenošana un uzņēmējdarbības attīstības veicināšana Mārupes novadā;
- Finansējums - 12 000 €;
- AS “SEB banka” sadarbībā ar Jelgavas novada, Jūrmalas valstspilsētas, Ķekavas novada, Mārupes novada, Olaines novada, Ropažu novada un Siguldas novada pašvaldībām.



# GRANTU PROGRAMMA (IE)DVESMA



Mārupes novada pašvaldības Uzņēmējdarbības konsultatīvās padomes  
konkursa vērtēšanas komisijas pārstāvja izvirzīšana



**DAŽĀDI JAUTĀJUMI**



# DAŽĀDI JAUTĀJUMI

- Dalība Riga Food 2026
- Mārupes novada Restorānu nedēļa
- Jauniešu nodarbinātība
- «Uzņēmēju brokastis», pieredzes apmaiņas braucieni
- Citi jautājumi/ ierosinājumi

