

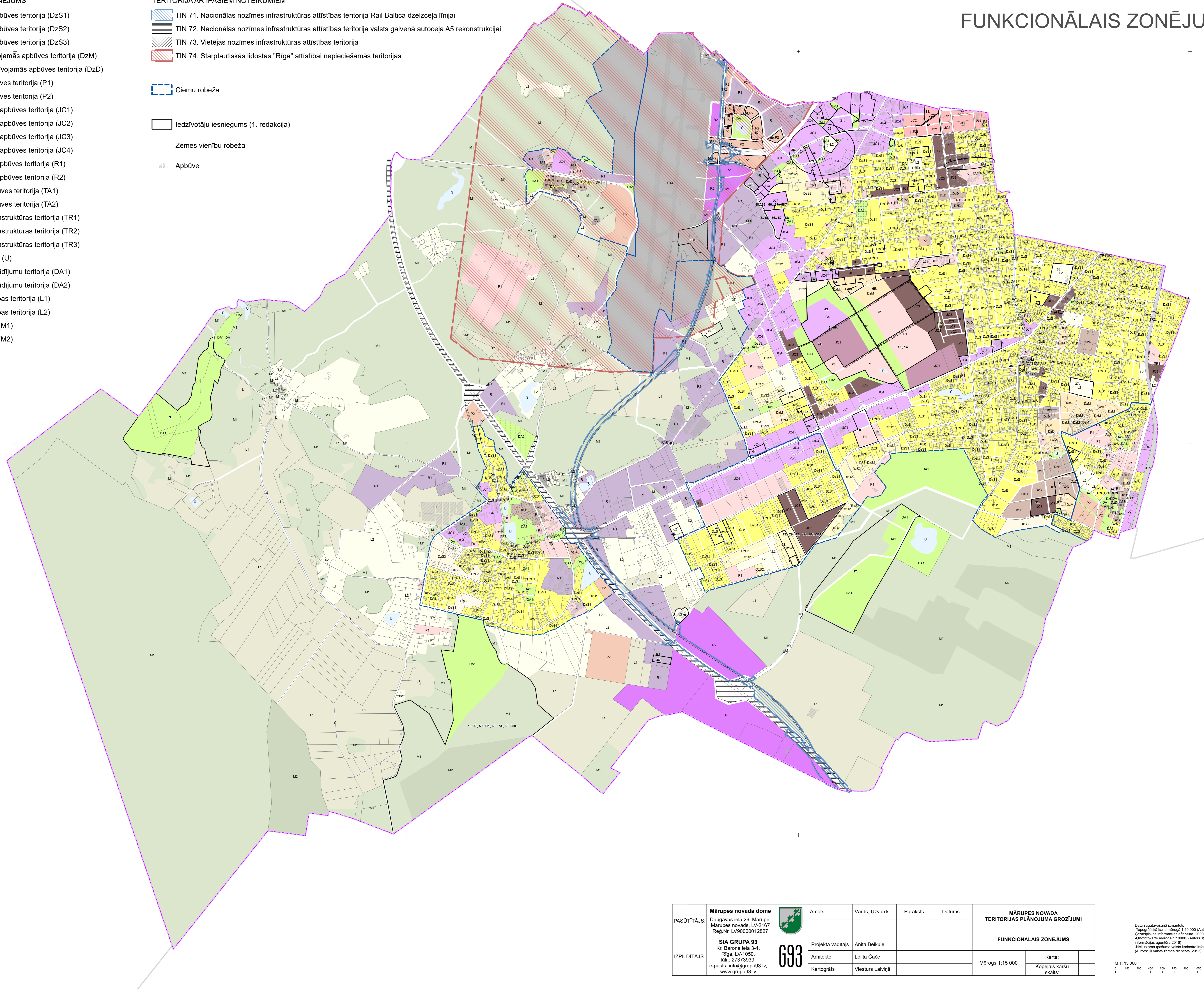
# FUNKCIONĀLAIS ZONĒJUMS

## FUNKCIONĀLAIS ZONĒJUMS

- Savrupmāju apbūves teritorija (DzS1)
- Savrupmāju apbūves teritorija (DzS2)
- Savrupmāju apbūves teritorija (DzS3)
- Mazstāvu dzīvojamās apbūves teritorija (DzM)
- Daudzstāvu dzīvojamās apbūves teritorija (DzD)
- Publiskās apbūves teritorija (P1)
- Publiskās apbūves teritorija (P2)
- Jauktas centra apbūves teritorija (JC1)
- Jauktas centra apbūves teritorija (JC2)
- Jauktas centra apbūves teritorija (JC3)
- Jauktas centra apbūves teritorija (JC4)
- Rūpnieciskās apbūves teritorija (R1)
- Rūpnieciskās apbūves teritorija (R2)
- Tehniskās apbūves teritorija (TA1)
- Tehniskās apbūves teritorija (TA2)
- Transporta infrastruktūras teritorija (TR1)
- Transporta infrastruktūras teritorija (TR2)
- Transporta infrastruktūras teritorija (TR3)
- Ūdeņu teritorija (U)
- Dabas un apstādījumu teritorija (DA1)
- Dabas un apstādījumu teritorija (DA2)
- Lauksaimniecības teritorija (L1)
- Lauksaimniecības teritorija (L2)
- Mežu teritorija (M1)
- Mežu teritorija (M2)

## TERITORIJAR ĪPAŠIEM NOTEIKUMIEM

- TIN 71. Nacionālās nozīmes infrastruktūras attīstības teritorija Rail Baltica dzelzceļa līnijai
- TIN 72. Nacionālās nozīmes infrastruktūras attīstības teritorija valsts galvenā autoceļa A5 rekonstrukcijai
- TIN 73. Vietējas nozīmes infrastruktūras attīstības teritorija
- TIN 74. Starptautiskās lidostas "Rīga" attīstībai nepieciešamās teritorijas
- Ciemu robeža
- Iedzīvotāju iesniegums (1. redakcija)
- Zemes vienību robeža
- Apbūve



|             |  |  |   |  |  |                               |   |   |
|-------------|--|--|---|--|--|-------------------------------|---|---|
| PASŪTĪTĀJS: | Mārupes novada dome<br>Daugavas iela 29, Mārupes novads, LV-2167<br>Reģ.Nr. LV9000012827 |  | Amats   | Vārds, Uzvārds                               | Paraksts   | Datums                        | <b>MĀRUPES NOVADA TERITORIJAS PLĀNOJUMA GROZĪJUMI</b> |   |
|             | IZPILDĪTĀJS:   |  | SIA GRUPA 93<br>Kr. Barona iela 3-4,<br>Rīga, LV-1050,<br>tālrs. 27373939,<br>e-pasts: info@grup93.lv,<br>www.grup93.lv | Projekta vadītājs<br>Arhitekts<br>Kartogrāfs | Anita Beikule<br>Lolita Čače<br>Viesturs Laiviņš | <b>FUNKCIONĀLAIS ZONĒJUMS</b> |   | Mērogs 1:15 000<br>Karte:<br>Kopējais karšu skaits: |

Datu sagatavošanā izmantoti:  
 - Topogrāfiskā karte mēroga 1:10 000 (Autors: © Latvijas Ģeodēziskā informācijas aģentūra, 2009)  
 - Ortofotokarte mēroga 1:10 000, (Autors: © Latvijas Ģeodēziskā informācijas aģentūra, 2016)  
 - Neaktīvās spēļuuma valsts kadastra informācijas satelīta dati (Autors: © Valsts zemes dienests, 2017)

M 1:15 000  
 0 100 200 300 400 500 600 700 800 900 1000 1100 1200 1300 1400 1500 m