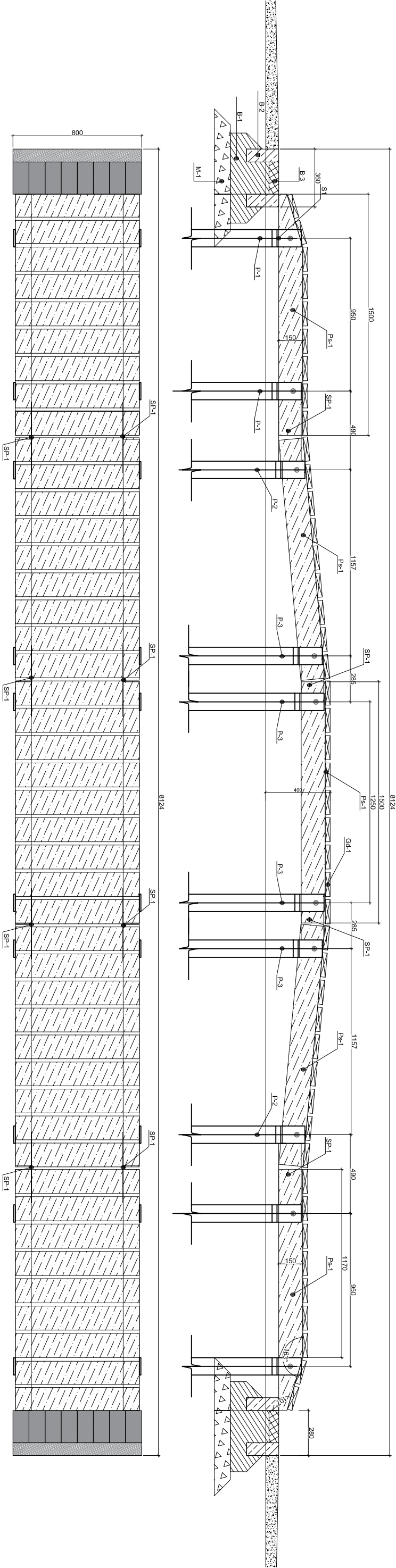


KOKA ELEMENTA L-2 DETALIZĀCIJA

M 1:25



MATERIĀĻU SPECIFIKĀCIJA

N.p.k.	Nosaukums	Marka	Izmērs, mm	Daudzums	Piezīmes
1.	Pamata sija	Ps-1	1500X150X100	10 gb.	Profilēta, skatīt rasējumā izvēltnu.
2.	Grīdas dēlis	Gd-1	800X150X30	45 gb.	Profilēto dēļu izmērus skatīt rasējumā.
3.	Stiprinājumi/ skrūves	-	-	20 gb.	
4.	Stiprinājumi/ skrūves	-	-	1 kpl.	Grīdas dēļu stiprināšanai
5.	Stiprinājumi/ skrūves	-	-	1 kpl.	Savienojuma plates stiprināšanai
6.	Balsta stiprinājums	P	-	20 kpl.	Skatīt rasējumā staba garumu.
7.	Savienojuma plate	SP-1	2x140x400	8 gb.	Metāla plate ar perforētiem caurumiem

MATERIĀĻU SPECIFIKĀCIJA

1m platam salaīdumam				
N.p.k.	Nosaukums	Marka	Izmērs, mm	Daudzums
1.	Minerālmateriālu maisījums 0/45	M-1	0,08 m³	0,16 m³
2.	Betons C30/37	B-1	0,09 m³	0,18 m³
3.	Ieļves apmale	B-2	1000x200x80	4 gb.
4.	Betona bruģis PRIZMA 6 bez fāzes (pelēks)	B-3	200x100x60	16 gb.

PIEZĪMES:

- Izmēri doti milimetros.
- Virsmai izmantot impregnētus terases dēļus ar rievām.
- Pēc iebkādās darbības, kas ietekmētu dēļa impregnēšanas klasi, to vietu jāimpregnē (griezumi, rievas utt.).
- Elementu savienošana izmantot kokskrūves. Elementu savienošanai neizmantojot t.s. mēlnās skrūves un skrūves, kas paredzētas ģipškartonam.
- Kokmateriālu pasūtīt ar rezervi un vajadzības gadījumā piezāģēt uz vietas.
- Kokmateriālu specifikācijā dotie materiālu garumi un daudzumi uzrādīti bez rezerves.
- Jā kokmateriālam iespējams noteikt koka augšanas virzienu, tad zemē rakt galotnes daļu.
- Pirms konstrukciju skrūvēšanas veikt urbumus skrūvju vietās, lai izvairītos no koksnes plaisāšanas (izvēlēties vienu izmēru mazāku urbi par skrūves izmēru).
- Minimālais balsta staba ierakšanas dziļums -2,00 m.
- Būvuzņēmējam sasādot piedāvājumu ir jāievērtē balstu, latu un dēļu satuvinājumi trases pagriezienos!
- Koka elementus un to iezvietoјumu skatīt TS-5 un ar pārtējo projekta dokumentāciju.


Apstrāde pret bojāšanos:

Lai aizsargātu koksnī no bojāšanās, pirms kāpņu izveides paredzēta koksnes dzīlā impregnēšana (brūnā krāsā). Dzīlo impregnēšanu veikt koksnei ar mitruma daudzumu 25% ± 3%.

-3.klases impregnēšana pēc EN 351 standarta paredzēta koksnei, kas atrodas virs zemes;

-4.klases impregnēšana pēc EN 351 standarta paredzēta koksnei, kas ierokama zemē.

Koka elementu virsmas jābīstūcina ar aizsargmateriāliem, kas tos pasargā no uguns un bioloģiskās iedarbības. Aizsargmateriāļus izvēlēties atbilstoši LVS EN 350-2:2000: „Koka un koksnes izstrādājumu izturība - 2.daļa: Norādījumi par atsevišķu Eiropā izplatītu koku sugu dabīgo noturību un impregnēšanas iespējām”.

Pasūtītājs: <i>Mārupes novada dome, Reģ. Nr. 90000012927, Daugavas iela 29, Mārupe, Mārupes nov., LV-2167</i>				Objekts: <i>Skultes dabas un ārpūtas parka izveide Skultes ielā 31</i>	
		Paraksts	Datums	Adrese: <i>Skultes iela 31, Skulte, Mārupes novads, LV-2108</i>	
<i>TS sadzīvas vadl.</i>	<i>Didzis Dāle</i>			Lapas nosaukums: KOKA ELEMENTA L-2 DETALIZĀCIJA	
<i>Būvkonstruktors</i>	<i>Deniss Mišeņins</i>			Atbildīgais projektētājs:  SIA "BM- projekts" Viršu iela 12-47, Tīraņe, Mārupes nov., LV-2167	
<i>Ainavu arhitekts</i>	<i>Dagnija Zarečoka</i>				
				Līguma nr.: 13-2/1313-2016 Arhīva nr.: 13-2/1313-2016 Mērogs: 1:25	
				Stadija	Marka
				BP	TS
					Ras. Nr.
					8.2