



# MĀRUPES NOVADA LABIEKĀRTOŠANAS PLĀNA IZSTRĀDE

**Pašreizējās situācijas izpētes un analīzes posms**

Darba grupa  
21.03.2016., plkst.17.00, Mārupe

# Darba kārtība

Laiks	Plānotā aktivitāte
<b>17.00 – 17.20</b>	levada prezentācija: /20 min./ <ul style="list-style-type: none"><li>- Iepazīšanās ar klātesošajiem.</li><li>- Iepazīstināšana ar darba grupas darba kārtību un norisi.</li><li>- Informācija par Labiekārtošanas plānu, tā saturu un sasniedzamajiem mērķiem.</li><li>- Informācija par esošās situācijas apzināšanas procesu. (SIA Reģionālie projekti)</li></ul>
<b>17.20 – 18.00</b>	Darbs darba grupās – SVID analīze, problēmsituāciju identificēšana, vajadzību apzināšana sekojošās jomās: /40 min./ <ul style="list-style-type: none"><li>- Novada telpiskā uzbūve: apkalpes centri, zaļie koridori; novada tēls</li><li>- Ielu tīkls: piekļuves nodrošinājums, ielu segums, labiekārtojuma līmenis</li><li>- Labiekārtojuma elementi (parki, skvēri, atpūtas un rotaļlaukumi, apstādījumi u.c.), kvantitatīvais un kvalitatīvais nodrošinājums</li></ul>
<b>18.00 – 18.20</b>	Darba grupu prezentācija, diskusija, kopsavilkums /20 min./

## Labiekārtošanas plāna izstrādes mērķis

Izveidot vienotas vadlīnijas Mārupes novada teritorijai un ciemiem, kas kalpos par norādēm pašvaldības funkciju teritorijas labiekārtošanas jomā izpildei.

# Labiekārtošanas plāna galvenie risināmie uzdevumi

Mārupes novada telpiskā uzbūve un teritoriju labiekārtošanas prioritāra secība :

- Pakalpojumu centri
- Zaļie koridori
- Kultūrvēsturiskās un dabas vērtības

Ielu un ceļu tīkls un elementu nepieciešamais labiekārtošanas līmenis:

- Hierarhiska ielu struktūra
- Velosipēdistu, gājēju kustības virzieni
- Ielu apgaismojums

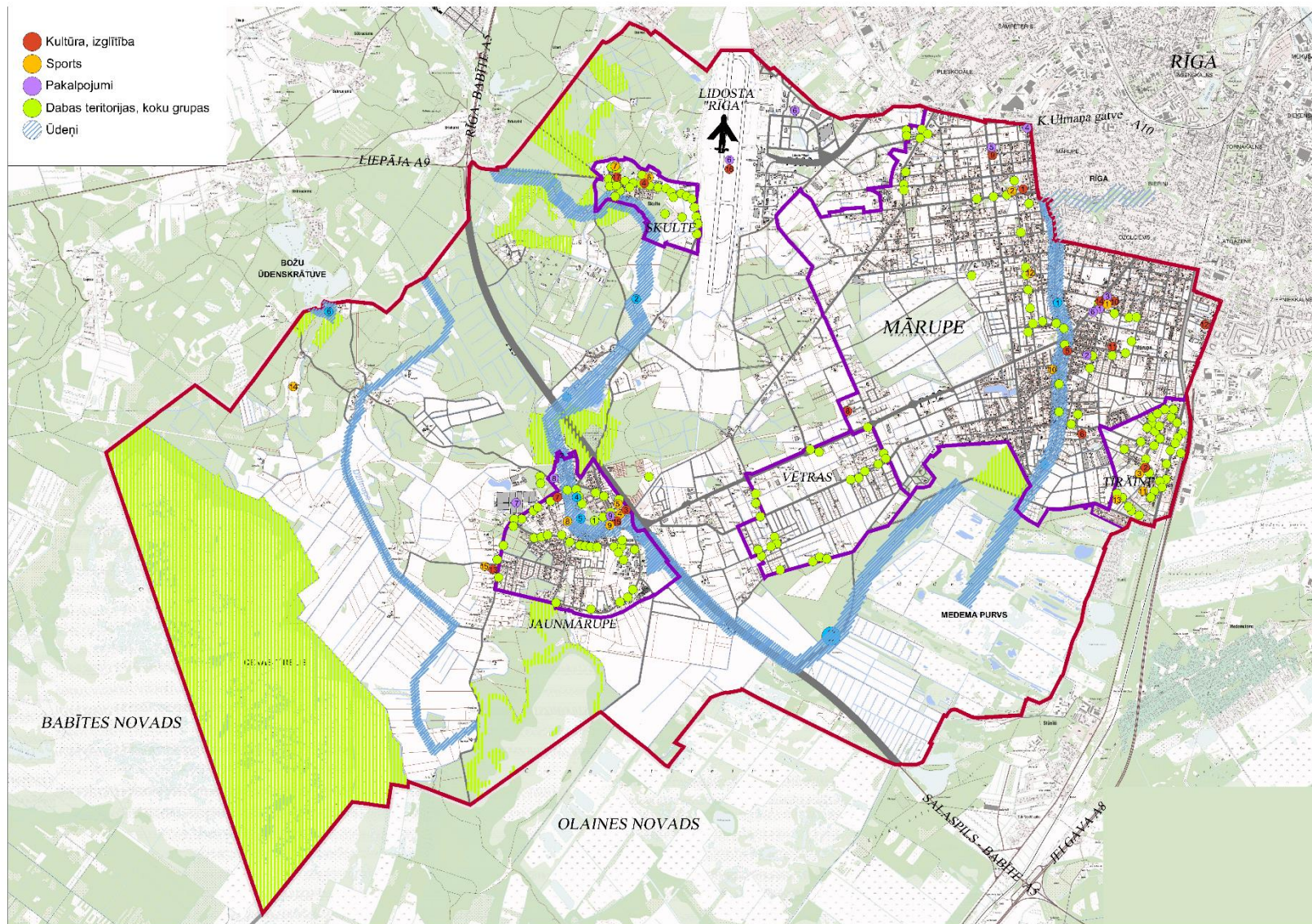
Labiekārtojuma elementi un vadlīnijas to izveidē un izvietojumā:

- Rekreācijas teritorijas
- Apstādījumu veidi
- Ārtelpas elementi
- Vides dizains

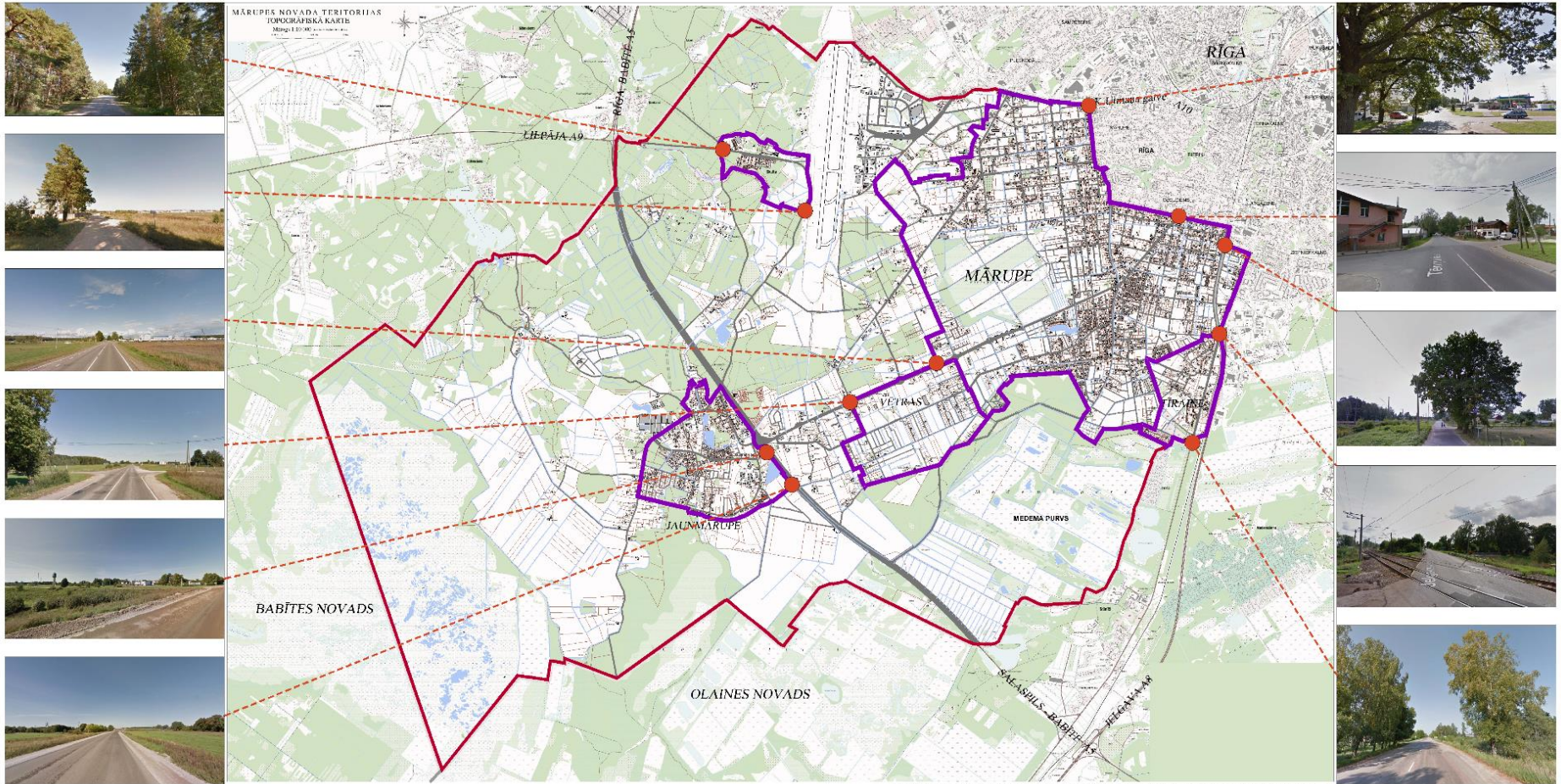
# Labiekārtošanas plāna izstrādes galvenie posmi, veicamie darbi, darbu apjomi un izpildes termiņi



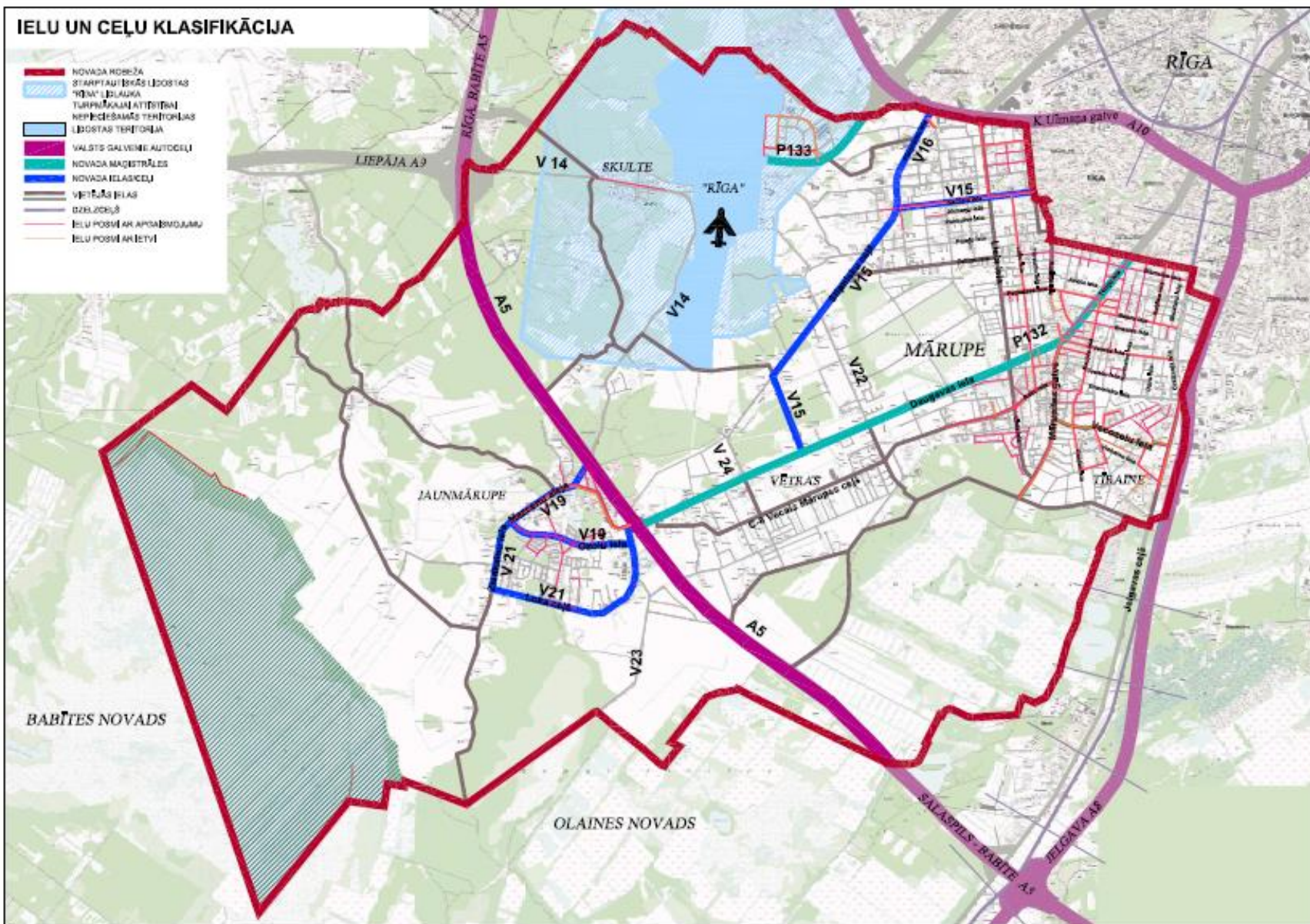
# Mārupes novada struktūra. Apkalpes objekti, dabas vērtības.



# Mārupes novada vizuālais tēls. Vārti



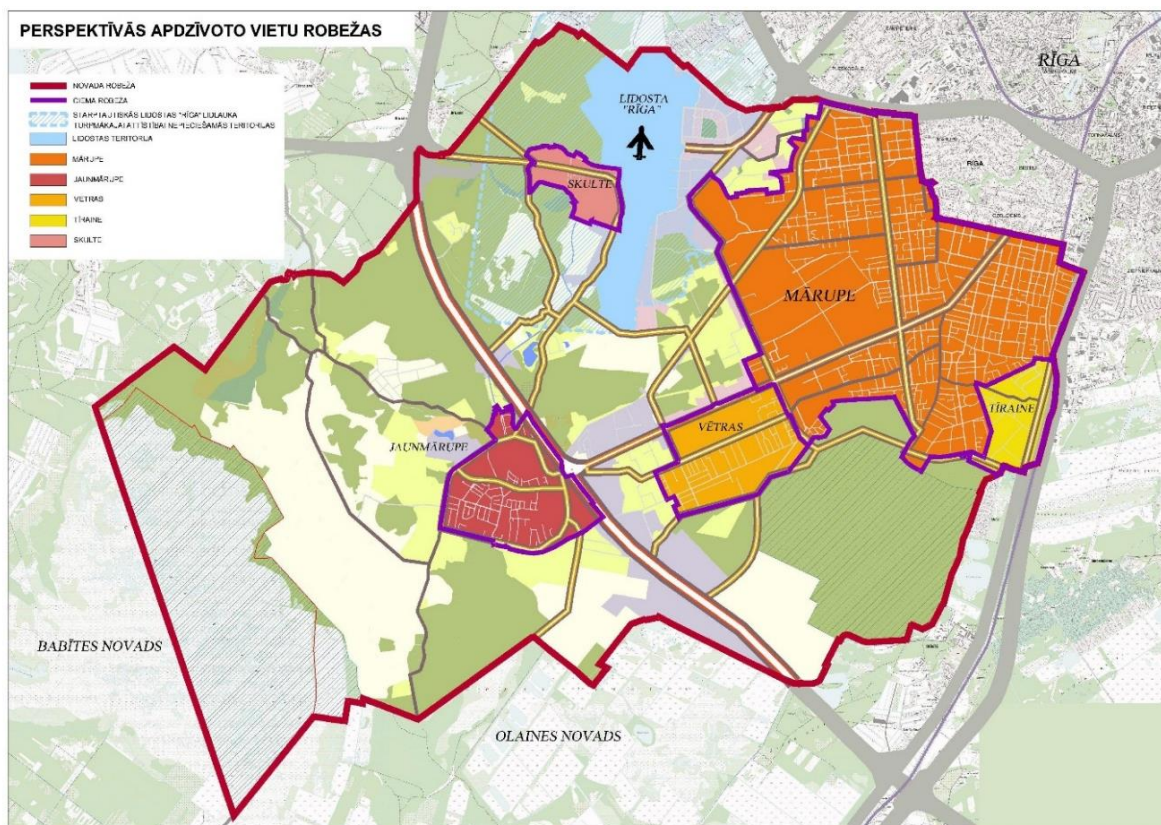
# Ielu un ceļu tīkls





# Ainavas izpēte un apsekošana

Uzsakot Mārupes labiekārtojuma koncepcijas izstrādi, ir uzsākta ainavas esošas situācijas izpēte un apsekošana, kas ir turpmākās attīstības pamats, apzinot esošo situāciju katrā no ciemiem. Ainavas izpēte balstās uz ainavas elementu secīgu grupēšanu un daudzpusīgo ainavas elementu inventarizēšanu, apzinot ainavas labiekārtojuma elementu kvalitāti, grupējot tos pēc vairākiem parametriem – labiekārtojuma elementu funkcionalitāte, atrašanās vieta, daudzums, tipiskums. Ainavas labiekārtojuma elementus apseko dabā, grupē un fiksē fotogrāfiski, apraksta un atzīmē atrašanās vietu. Ainavas analītiskā daļa ir arī papildināta ar ainavas elementu grupu izvietojuma shēmām, kas palīdz orientēties par objektu koncentrēšanu kādā no teritorijas zonām.



# Ainavas izpēte un apsekošana

Mārupes labiekārtojuma koncepcijas izstrādei nepieciešamā esošās situācijas izpēte balstās uz ainavas daudzpusīgo izpētes metodiku, kas iekļauj trīs galvenās nodaļas ar apakšgrupām:



## Apstādījumi

teritorijas daudzveidīgas apstādījumu grupas un soliterie stādījumi, kā arī zālienu platības



## Labiekārtojuma elementi

arhitektūras mazās formas, nelielas būves ar skaidru publiskas lietošanas funkciju, kā arī norobežojošie elementi



## Citi ainavas elementi

pirmā un otrā grupā neiekļautie ainavas elementi, kas ir ne mazāk svarīgi ainavas objekti – cilvēka veidotie ar izteiktu funkcionālo slodzi vai dabas veidojumi un objekti – kas var būt gan apgrūtinājums teritorijai, gan kā īpašas iezīmes

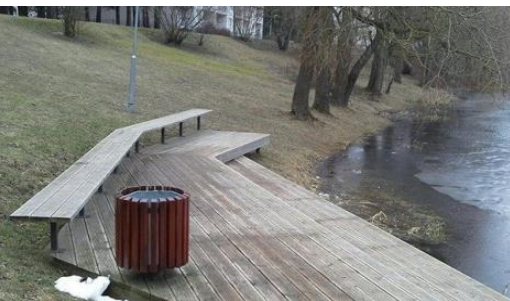


## Apstādījumi

Apakšgrupas:

1. Meža masīvi/ audzes (virs 0,5 ha)
2. Koku puduri/ nelielas grupas (līdz 30-50 gb)
3. Zālieni/ zālāji
4. Pļavas/ ganības/ l/s zemes
5. Grāvmalas, pieūdens teritorijas
6. Rindveida stādījumi (alejas, dzīvžogi, rindas)
7. Atsevišķie koki – soliteri
8. Krūmi un to grupas
9. Puķu dobes





## Labiekārtojuma elementi

Apakšgrupas:

1. Pieturas
2. Nojumes, nelielas būves
3. Bērnu rotaļu laukumi, elementi
4. Sporta laukumi, elementi, trases, inventārs
5. Barjeras, norobežojumi, nožogojumi
6. Apgaismojuma elementi
7. Soliņi
8. Atkritumu konteineri, tvertnes, laukumi
9. Riteņu turētāji





## Citi ainavas elementi

Apakšgrupas:

1. Inženierinfrastruktūras objekti/ transformatori/ hidranti/ ūdenstorņi/ utt.
2. Meliorācijas grāvji
3. Reljefs
4. Ūdenstilpnes/ ūdens teces
5. Citi dabas veidojumi
6. Citi cilvēka veidotie neklasificētie elementi



# Ainavas izpētes un apsekošanas secinājumi

## Apstādījumi

- Daudzie **meža masīvi** un koku grupas – labas iezīmes zaļa tīklojuma izveidei, vieta rekreācijas funkcijai;
- Atsevišķie soliteri – liela izmēra **vērtīgie koki** – jā saglabā un jārespektē;
- Teritorijā ir daudz **neizmantotas platības** (nesakoņas, aizaugušas pļavas), kurām šobrīd trūkst funkcijas, un tās rada nesakoptības sajūtu;
- **Publiskie apstādījumi** kopumā ir ļoti nelielā apjomā un nav vienotā sistēmā, kas apgrūtina to uzturēšanu un kopšanu, ka arī nerada teritorijas pozitīvo tēlu

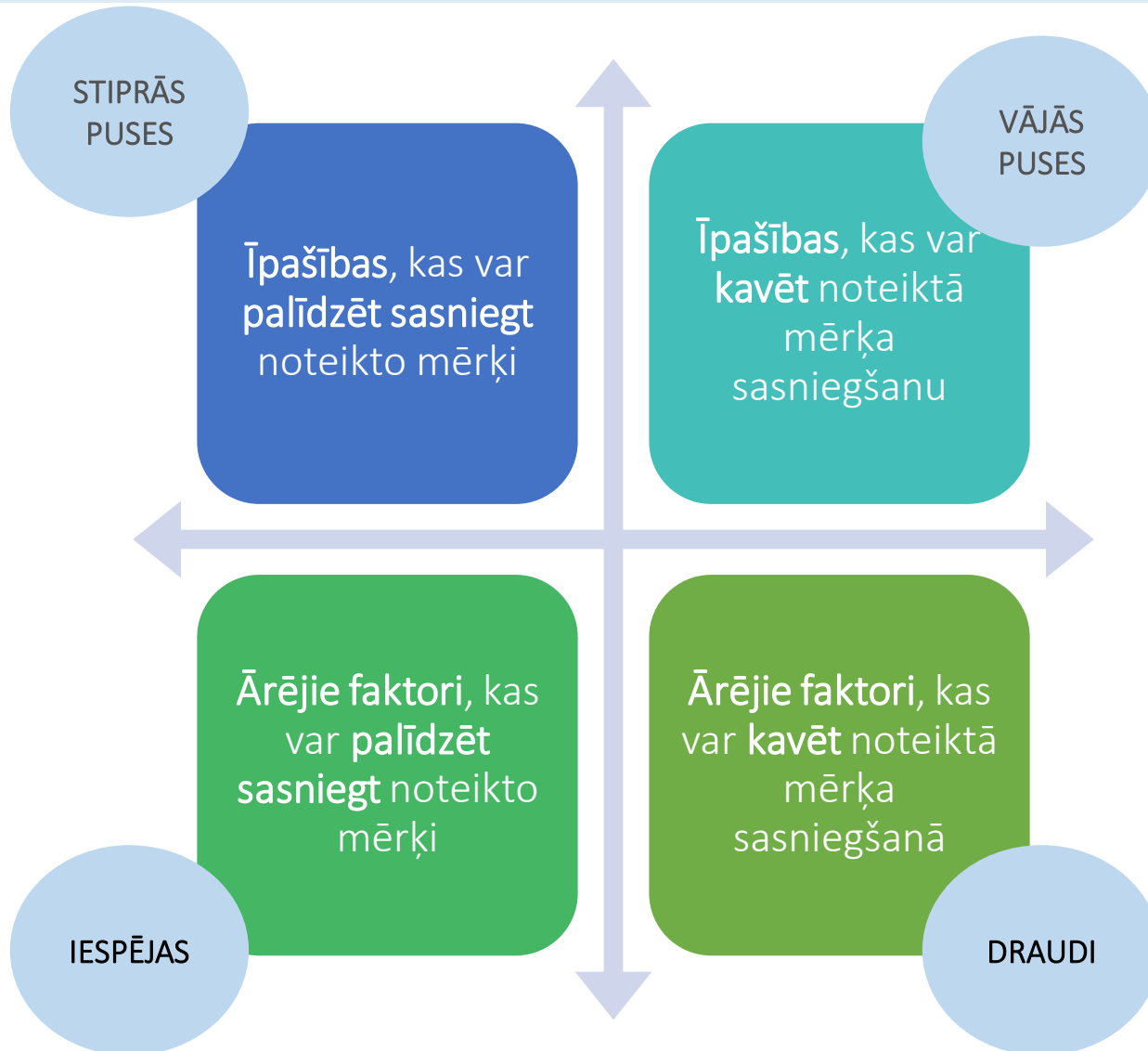
## Labiekārtojuma elementi

- Pieturvietu, nojumes, žogu, vārtu, norobežojošo **elementu** un apgaismes stabu materiālu un krāsu izvēle ir dažāda un nav vienotā **stilistika** – rada haosu un nesakārtotības sajūtu;
- Paradās **jaunie elementi** (tiltiņi) ar izteiktu un oriģinālu dizainu – rada vienotu stilistiku;
- Labiekārtojums visā teritorijā **nav vienmērīgs** un ne vienmēr akcentē teritorijas sabiedrisko svarīgumu

## Citi ainavas elementi

- Ir vairāki ainavas elementi (pamesti angāri, komunikācijas būves utt.), kas **negatīvi dominē** ainavā;
- **Ūdenstilpņu un ūdensteču** nozīme ainavā ir ļoti liela gan no estētiskā gan no ekoloģiskā viedokļa – ne visas šīs teritorijas ir sakārtotas un pieejamas iedzīvotājiem;
- Īpašu uzmanību jāpievērš **meliorācijas grāvjiem** – šobrīd to sakoptība un labiekārtojuma stāvoklis krasi atšķiras, bet tomēr veido vienotu sistēmu;

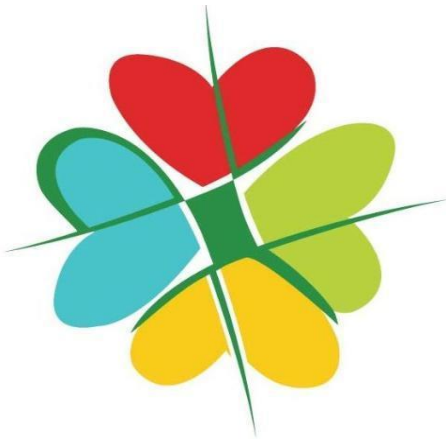
# PAŠREIZĒJĀS SITUĀCIJAS RAKSTUROJUMS (SVID ANALĪZE)



# Darba grupas

1. **MĀRUPES NOVADA TELPISKĀ UZBŪVE** (apkalpes centri, zaļie koridori, kultūrvēsturiskās un dabas vērtības, novada tēls)
2. **LABIEKĀRTOJUMA ELEMENTI** (parki, skvēri, atpūtas un rotaļlaukumi, apstādījumi, ārtelpas elementi, vides dizains)
3. **IELU TĪKLS** (piekļuves nodrošinājums, ielu segums, labiekārtojuma līmenis, velosipēdistu, gājēju kustības virzieni, apgaismojums)





# MĀRUPES NOVADA LABIEKĀRTOŠANAS PLĀNA IZSTRĀDE

**Pašreizējās situācijas izpētes un analīzes posms**

Darba grupa  
21.03.2016., plkst.17.00, Mārupe