

Diskusija Dīķsaimniecību veidošana/ derīgo izrakteņu ieguve

09.11.2017

Mazcenas bibliotēkā, Mazcenu aleja 33/3, Jaunmārupē

Anita Beikule

Marita Nikmane

SIA Grupa93

Darba kārtība

- Mārupes novada teritorijas plānojuma grozījumu izstrādes nepieciešamība
- Derīgo izrakteņu ieguve/dīķsaimniecību veidošana
- Rekreācija
- Ciema robežu izmaiņas
- Esošie priekšlikumi – detālplānojumi un iedzīvotāju priekšlikumi
- Diskusijas daļa
 - Derīgo izrakteņu ieguve
 - Rekreācijas iespējas

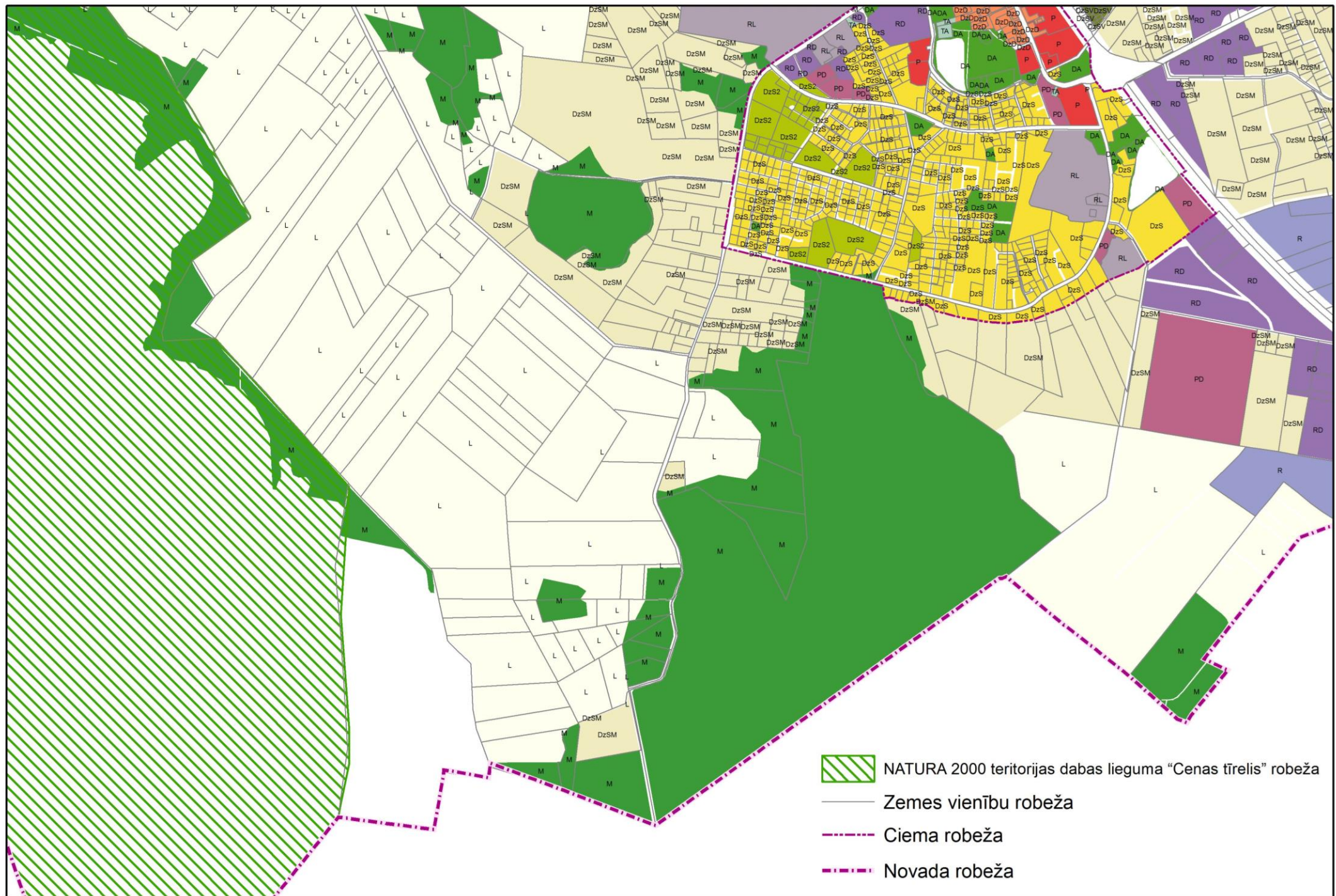
TP grozījumu izstrādes mērķis

- Sagatavot teritorijas plānojumu atbilstoši MK noteikumiem Vispārīgie teritorijas plānošanas uzmantošanas un apbūves noteikumi (VAN)
- Novērst pretrunas starp dažādām Apbūves noteikumu daļām
- Pārskatīt un izvērtēt esošos detālplānojumus un lokālplānojumus
- Izskatīt iedzīvotāju iesniegumus.
- **Precizēt teritorijas un nosacījumus derīgo izrakteņu ieguvei un dīķu ierīkošanai**, tai skaitā veikt novērtējumu par derīgo izrakteņu ieguves un dīķu izveides iespējamo ietekmi kopumā, kā arī uz blakus īpašumu izmantošanas iespējām, meliorācijas sistēmas darbības nodrošināšanu un aviācijas drošību Mārupes novada teritorijā, un attiecīgi precizēt nosacījumus minēto darbību īstenošanai un iekļaušanai atļauto izmantošanu sastāvā atsevišķām funkcionālajām zonām vai definētām teritorijām.

MK noteikumi Vispārīgie teritorijas plānošanas uzmantošanas un apbūves noteikumi. Funkcionālās zonas.

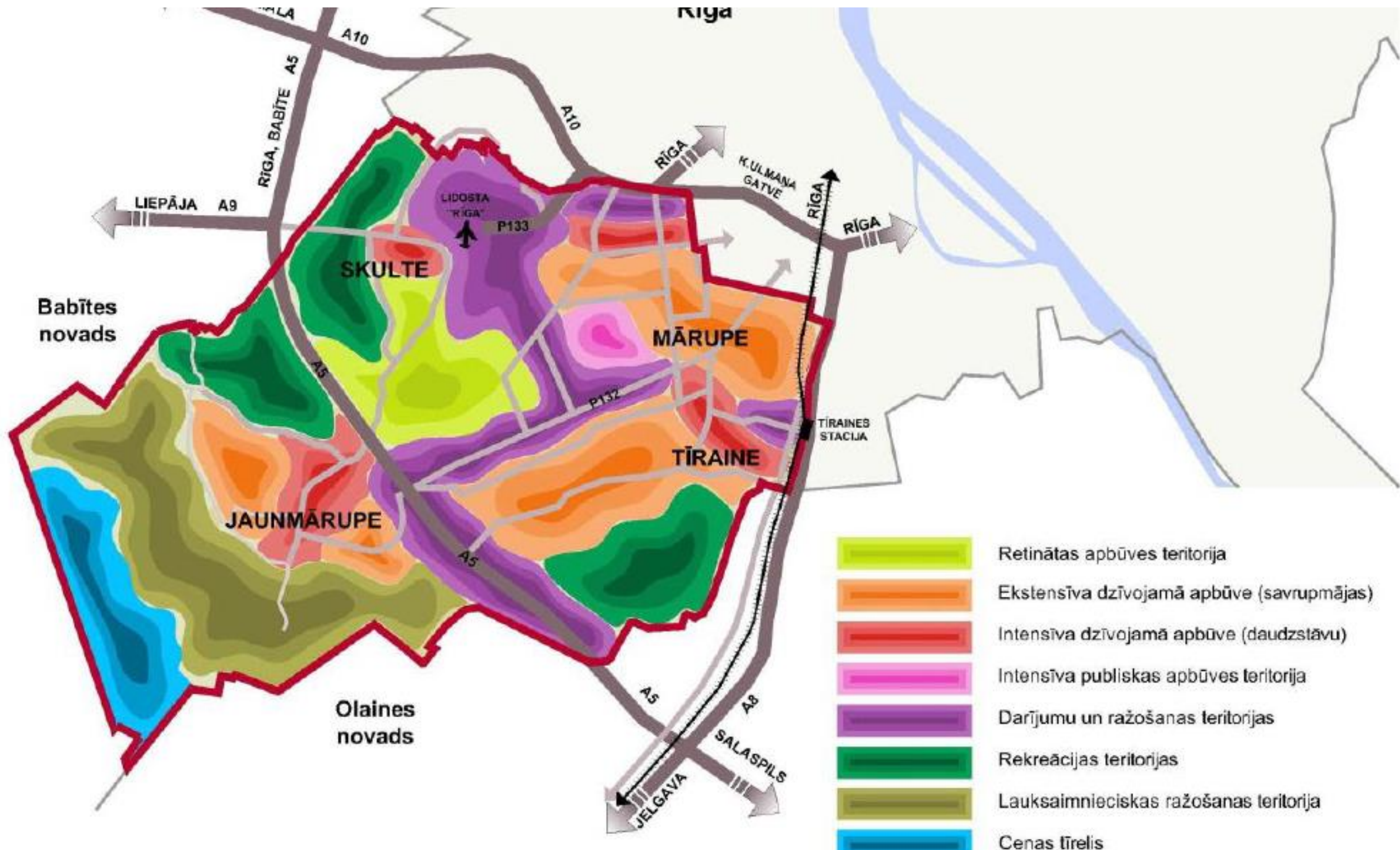
Savrupmāju teritorijas Retināta savrupmāju apbūve ciemos Mežaparku apbūves teritorijas	savrupmāju apbūves teritorija (DzS)
Mazsaimniecību apbūve ārpus ciemiem Vasarnīcu apbūve	mazstāvu dzīvojamās apbūves teritorija (DzM)
Daudzdzīvokļu dzīvojamās teritorijas	daudzstāvu dzīvojamās apbūves teritorija (DzD)
Jauktas centra apbūves teritorijas	jauktas centra apbūves teritorija (JC)
Publiskās apbūves teritorijas Darījumu un apkalpes objektu apbūves teritorijas	publiskās apbūves teritorija (P)
Darījumu un vieglās rūpniecības uzņēmumu apbūves teritorijas Rūpnieciskās apbūves teritorijas Lauksaimnieciskās ražošanas objektu apbūves teritorijas	rūpniecības apbūves teritorija (R)
Autotransporta infrastruktūras objektu teritorijas Dzelzceļa infrastruktūras teritorijas Lidlauka teritorija	transporta infrastruktūras teritorija (TR)
Tehniskās apbūves teritorijas	tehniskās apbūves teritorija (TA)
Publiskas labiekārto Kapsētas	dabas un apstādījumu teritorija (DA)
Mežu teritorijas	mežu teritorija (M)
Lauksaimniecības teritorijas	lauksaimniecības teritorija (L)
Upes, dīķi, ezeri. Purvi	ūdeņu teritorija (Ū)

Spēkā esošais funkcionālais zonējums



Ilgtspējīgas attīstības stratēģija līdz 2030

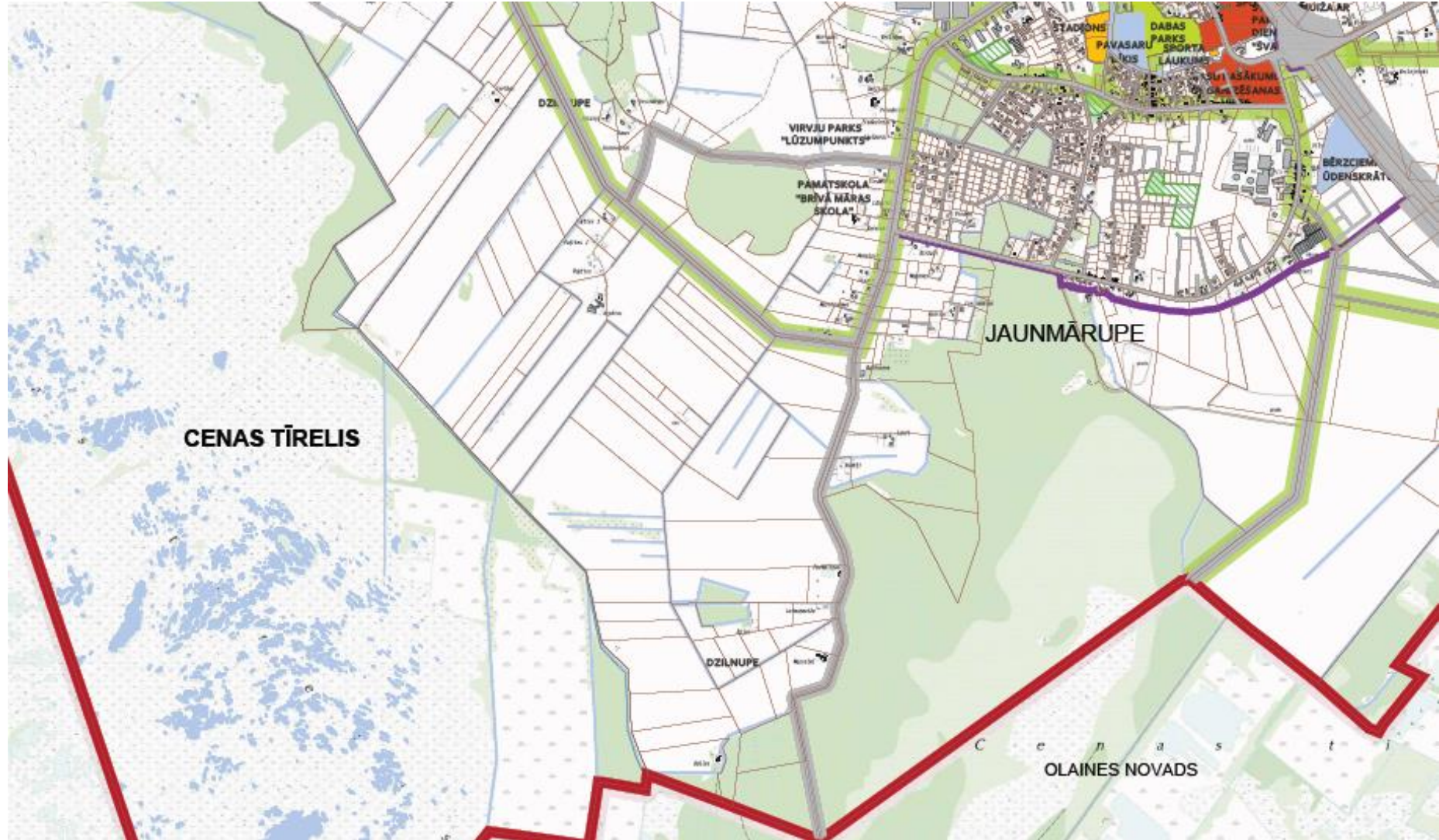
- Kā īpaša vērtība ir saglabājama aizsargājamā teritorija Cenu tīrelis, kur nav pieļaujama iejaukšanās dabas procesos. Cenu tīreļa tuvumā ir izvietojamas dabas takas, putnu vērošanas laukumi.
- Kā rekreācijas teritorijas Mārupes novadā ir saglabājamas un veidojamas Medemu purva teritorija, Cenas tīrelis, Bierīņu purva teritorija (daļa).
- Lauksaimnieciskās ražošanas teritorija (TIAN dīķsaimniecības).



Izstrādes stadijā Labiekārtojuma plāns

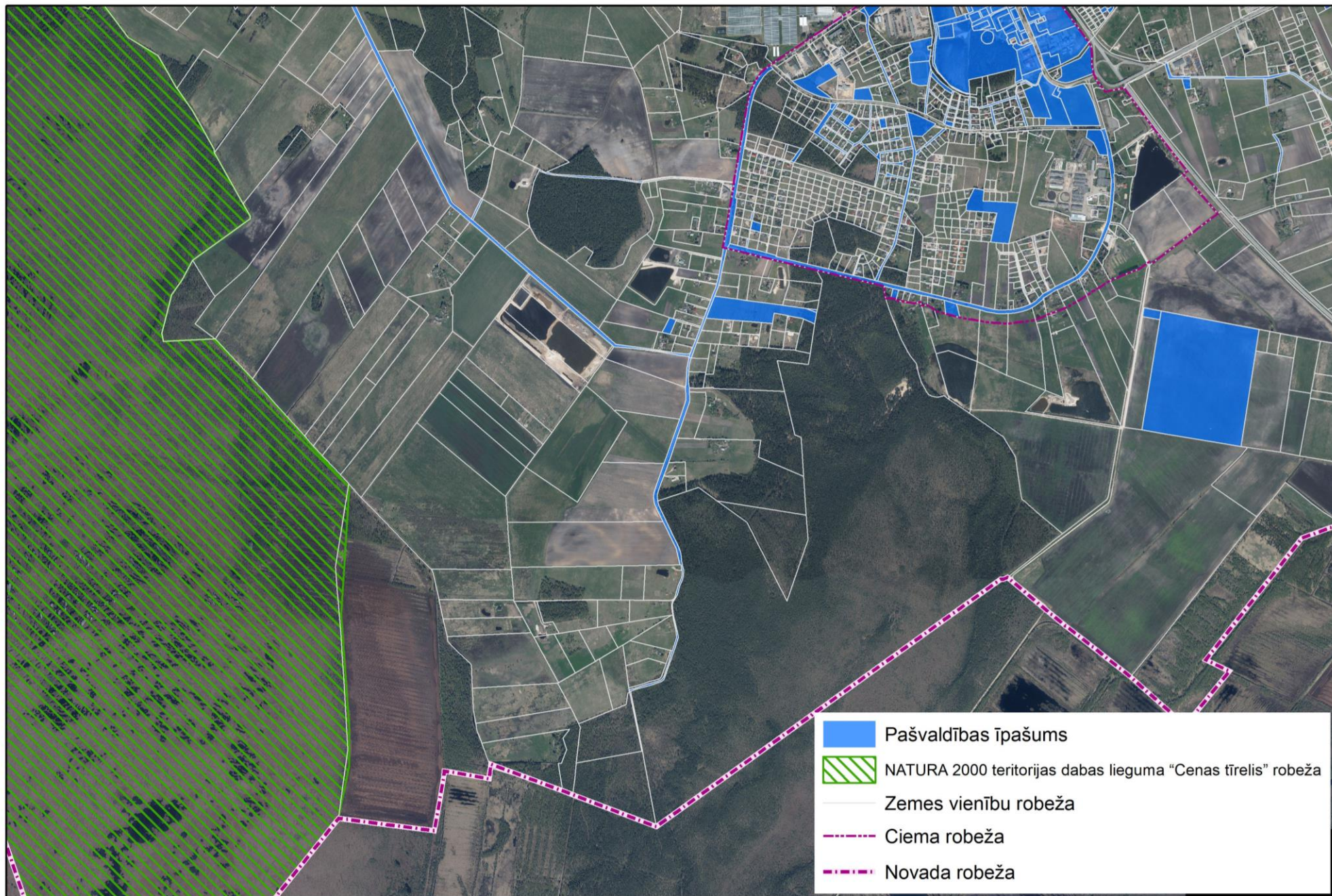
„Zaļo koridoru” galvenais uzdevums ir veidot nepārtrauktu dažādu dabas pamatnes vai mākslīgi veidotu biotopu sasaisti.

Par “zaļiem koridoriem” var kalpot arī ielu stādījumi, kas savieno dabas teritorijas, parkus, skvērus.

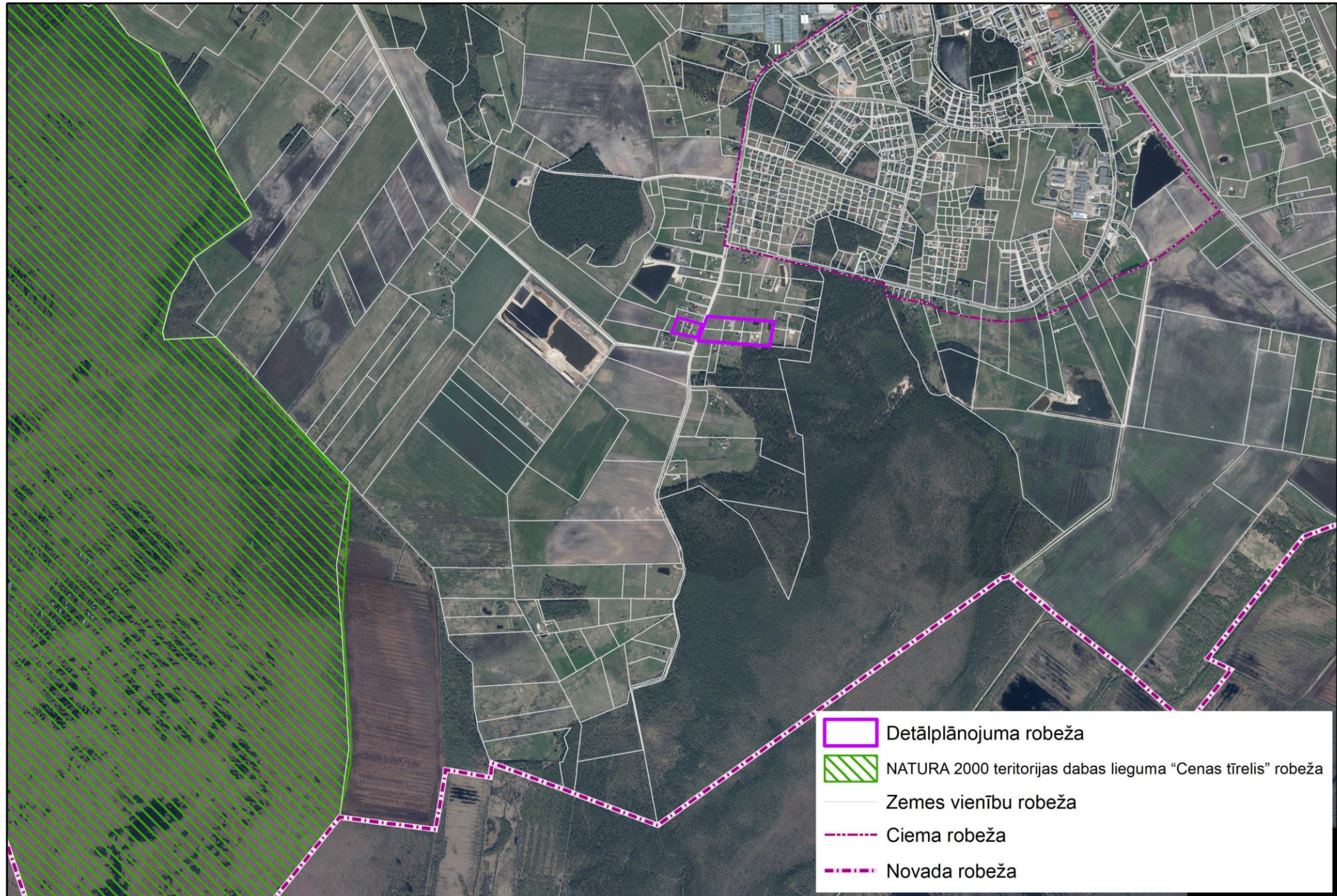


Īpašumstruktūra

- Saglabāt L teritoriju ar atbilstošu izmantošanu
- Dīķsaimniecību veidošana (zivju ganāmpulki)
- Rekultivācija
- Rekreācijas iespēju izveidošana un esošo saglabāšana



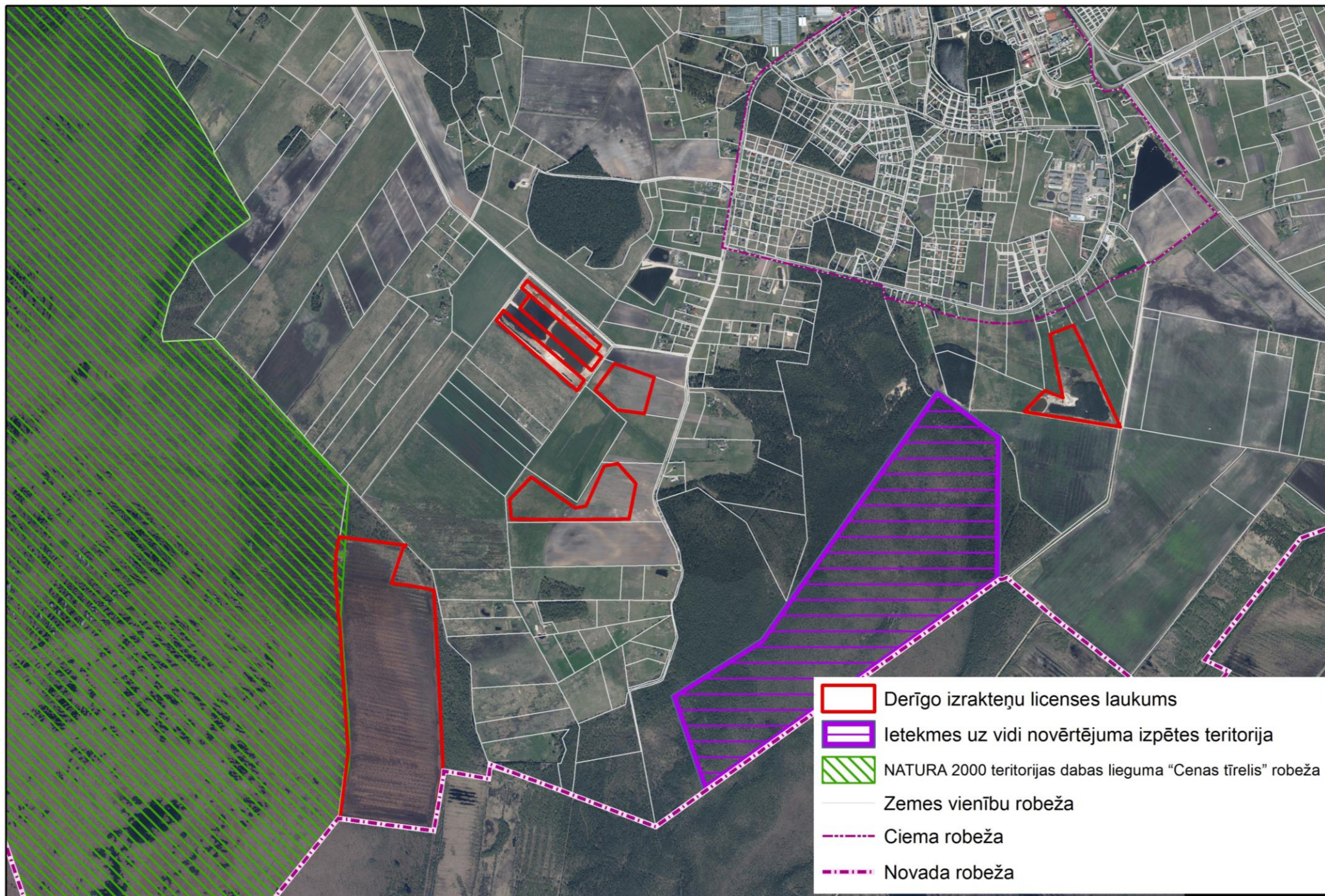
Detāl- plānojumu robežas



Iedzīvotāju iesniegumi



- Derīgo izrakteņu ieguve
- Teritorijā izsniegtas licences
- IVN novērtējuma teritorija



ZAĻO EZERU TERITORIJAS ATTISTĪBAS PLĀNS JAUNMĀRUPĒ

Piedāvāto māju platība no 123 līdz 309 m²

Katrai mājai ir garāžas sekcija ar vietu vienai automašīnai, terase ar skatu uz ezeru.

Teritorijā paredzēts stādīt kokus, apzaļumot ezeru nogāzes, izveidot daudzām mājām savu pludmali.

Veidot pontonu tiltiņus un lapenes uz ūdens, daudz aktīvās atpūtas zonas.

Sporta un atpūtas bāze ar ūdensporta veidiem

Viesu māja, zirgu ferma un izjādes centrs īpašumā «Jaunarāji»

Makšķerēšanas un zivsaimniecības teritorijas un zonas



ĪPAŠUMS "A"

1. ZEMES GABALA KOPĒJĀ PLATĪBA 3000,00 m²
2. APBŪVES PLATĪBA 600,00 m²
3. ĒKU PLATĪBA 1800,00 m²

ĪPAŠUMS "B"

1. ZEMES GABALA KOPĒJĀ PLATĪBA 3000,00 m²
2. APBŪVES PLATĪBA 600,00 m²
3. ĒKU PLATĪBA 1800,00 m²

ĪPAŠUMS "C"

1. ZEMES GABALA KOPĒJĀ PLATĪBA 3000,00 m²
2. APBŪVES PLATĪBA 600,00 m²
3. ĒKU PLATĪBA 1800,00 m²

ĪPAŠUMS "D"

1. ZEMES GABALA KOPĒJĀ PLATĪBA 3000,00 m²
2. APBŪVES PLATĪBA 600,00 m²
3. ĒKU PLATĪBA 1800,00 m²

ĪPAŠUMS "E"

1. ZEMES GABALA KOPĒJĀ PLATĪBA 3000,00 m²
2. APBŪVES PLATĪBA 600,00 m²
3. ĒKU PLATĪBA 1800,00 m²

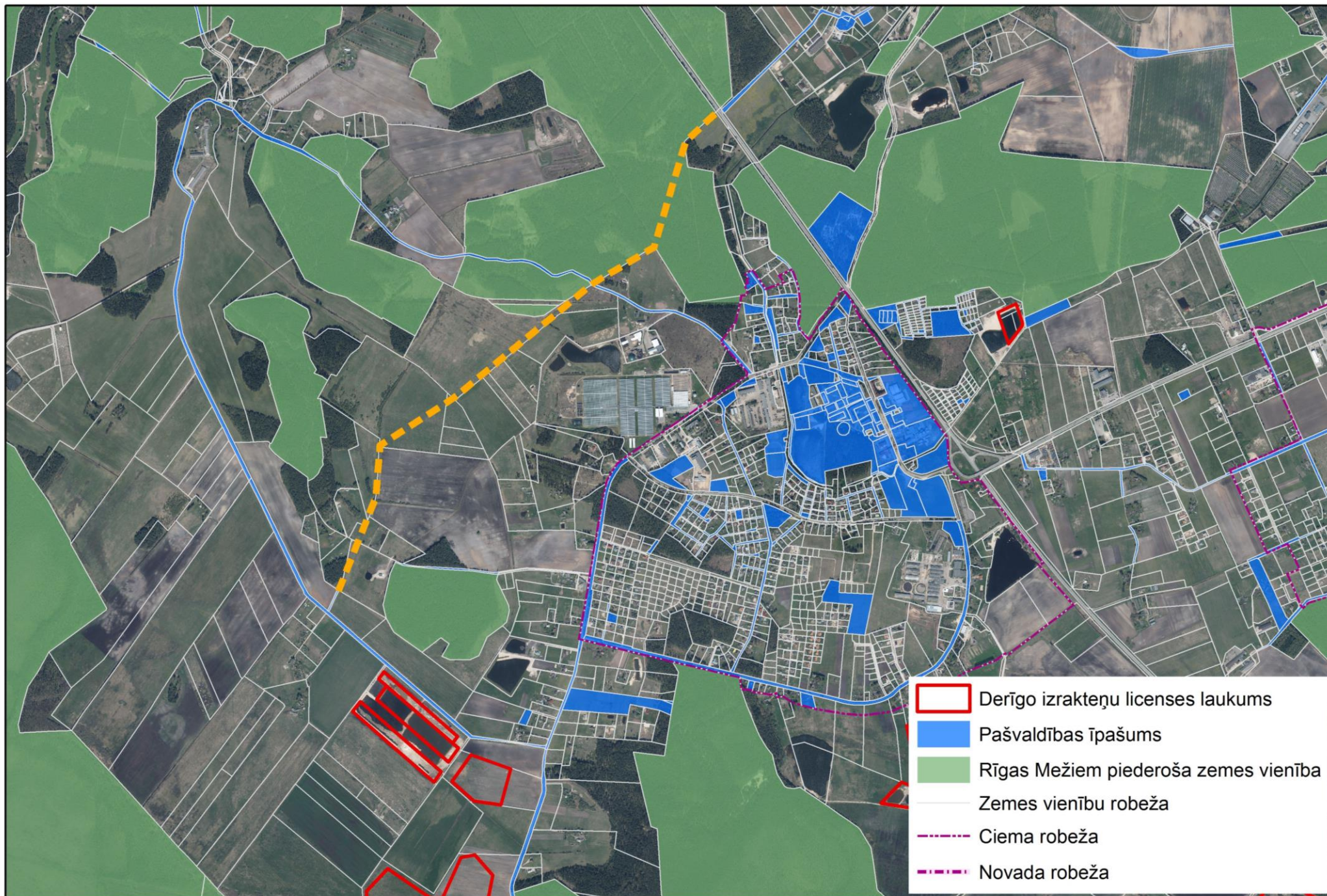
ĪPAŠUMS "F"

1. ZEMES GABALA KOPĒJĀ PLATĪBA 3000,00 m²
2. APBŪVES PLATĪBA 600,00 m²
3. ĒKU PLATĪBA 1800,00 m²

ĪPAŠUMS "G"

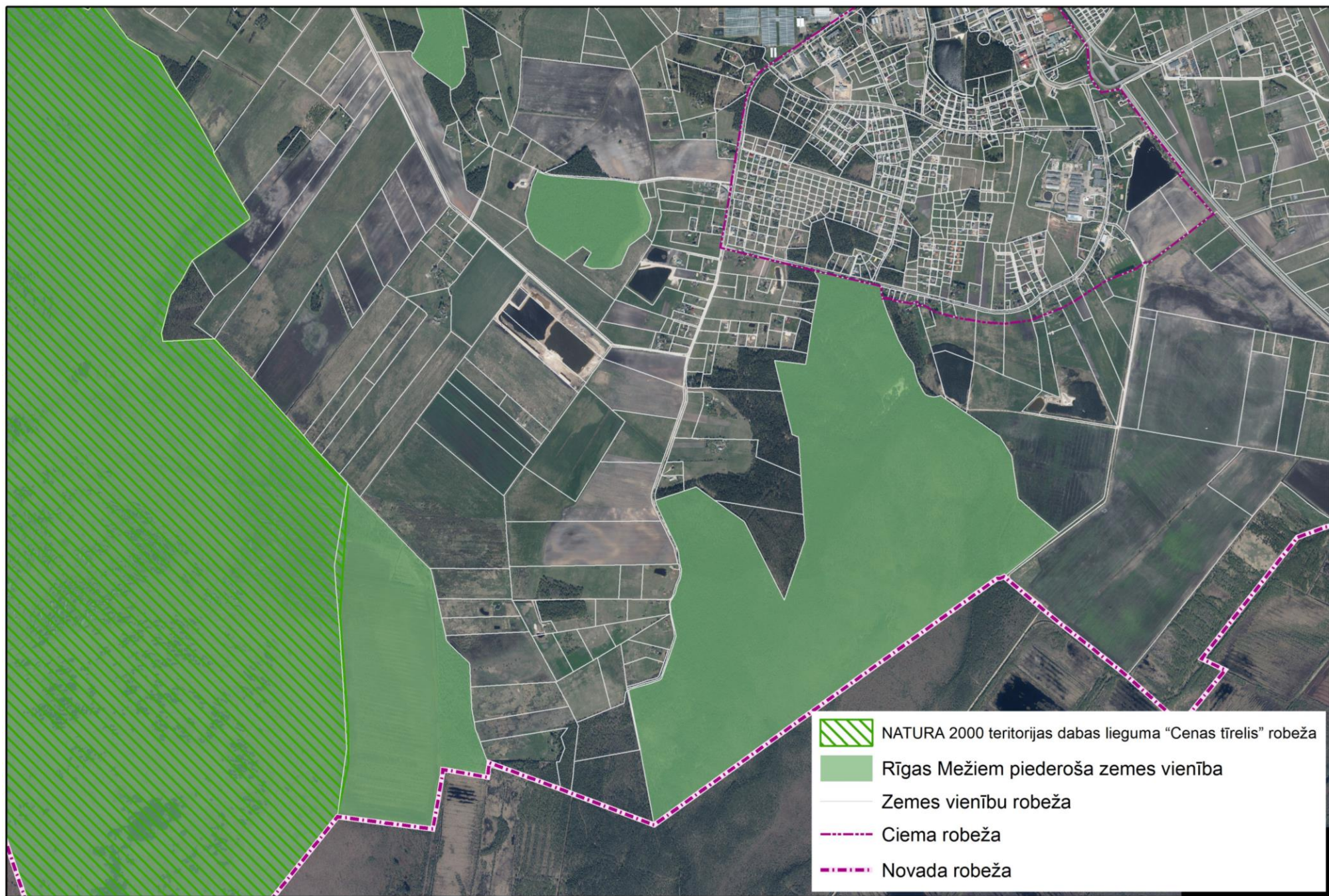
1. ZEMES GABALA KOPĒJĀ PLATĪBA 3000,00 m²
2. APBŪVES PLATĪBA 600,00 m²
3. ĒKU PLATĪBA 1800,00 m²

Kompromiss –
jauns ceļš?



Cenas tīrelis SIA Rīgas meži

- Mārupes un Cenas tīreļa savienojums. Uzsākti meklējumi



Diskusija

Dīksaimniecību veidošana/ derīgo izrakteņu ieguve

anita@grupa93.lv