

Diskusija

Bieriņu purva tālākā izmantošana

06.11.2017

Mārupes novada kultūras nams

Anita Beikule
Marita Nikmane
SIA Grupa93

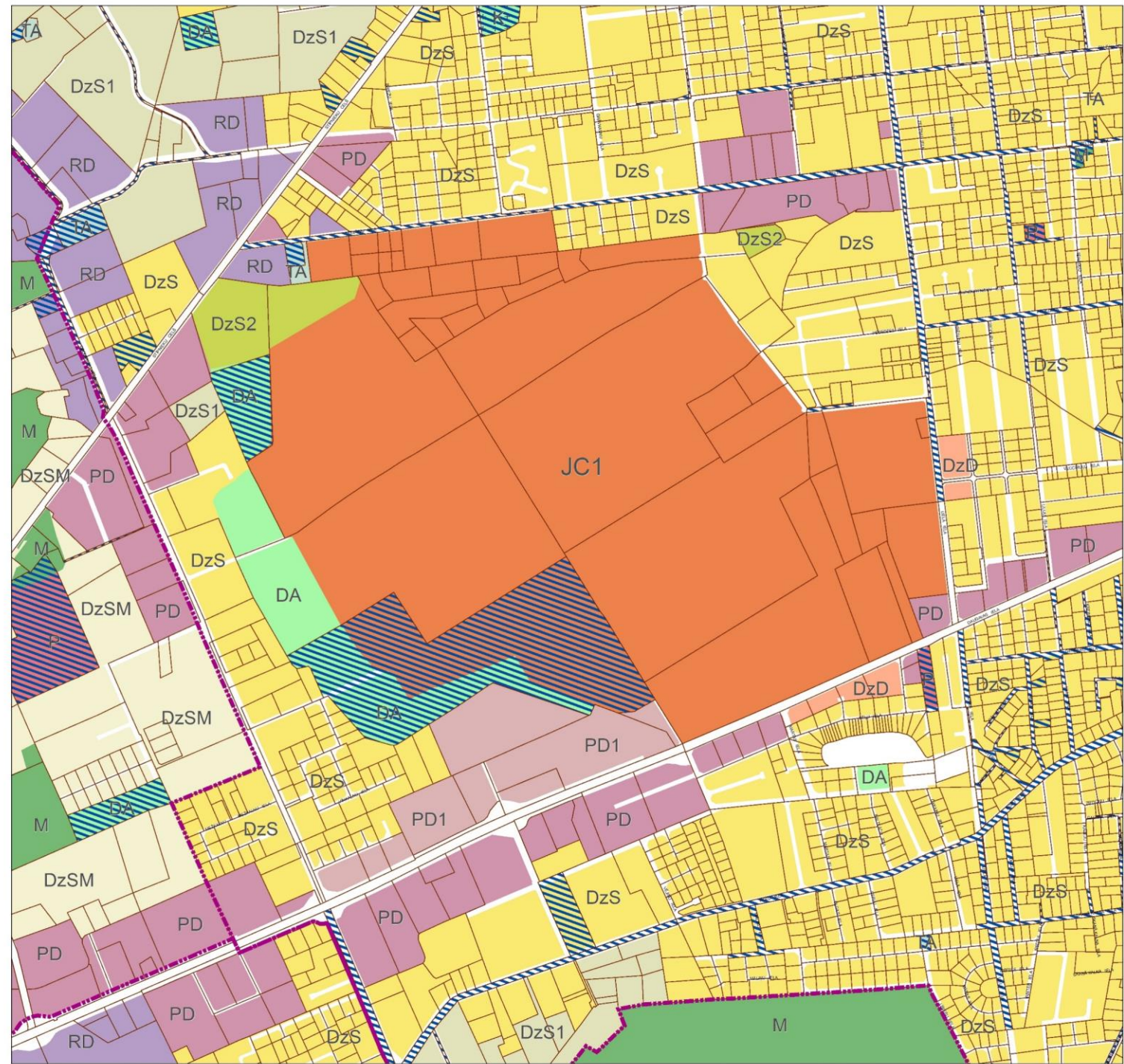
TP grozījumu izstrādes mērķis

- Sagatavot teritorijas plānojumu atbilstoši MK noteikumiem Vispārīgie teritorijas plānošanas uzmantošanas un apbūves noteikumi (VAN)
- Novērst pretrunas starp dažādām Apbūves noteikumu daļām
- Pārskatīt un izvērtēt esošos detālplānojumus un lokālplānojumus
- Izskatīt iedzīvotāju iesniegumus.
- Izvērtēt iespējamo **izstrādātā Bierīņu purva turpmākās attīstības potenciālu**, un, ievērojot novada zaļā tīklojuma priekšlikumu, konkretizēt funkcionālo zonējumu un atļauto izmantošanu teritorijas plānojumā noteiktajā JC1 apakšzonā.

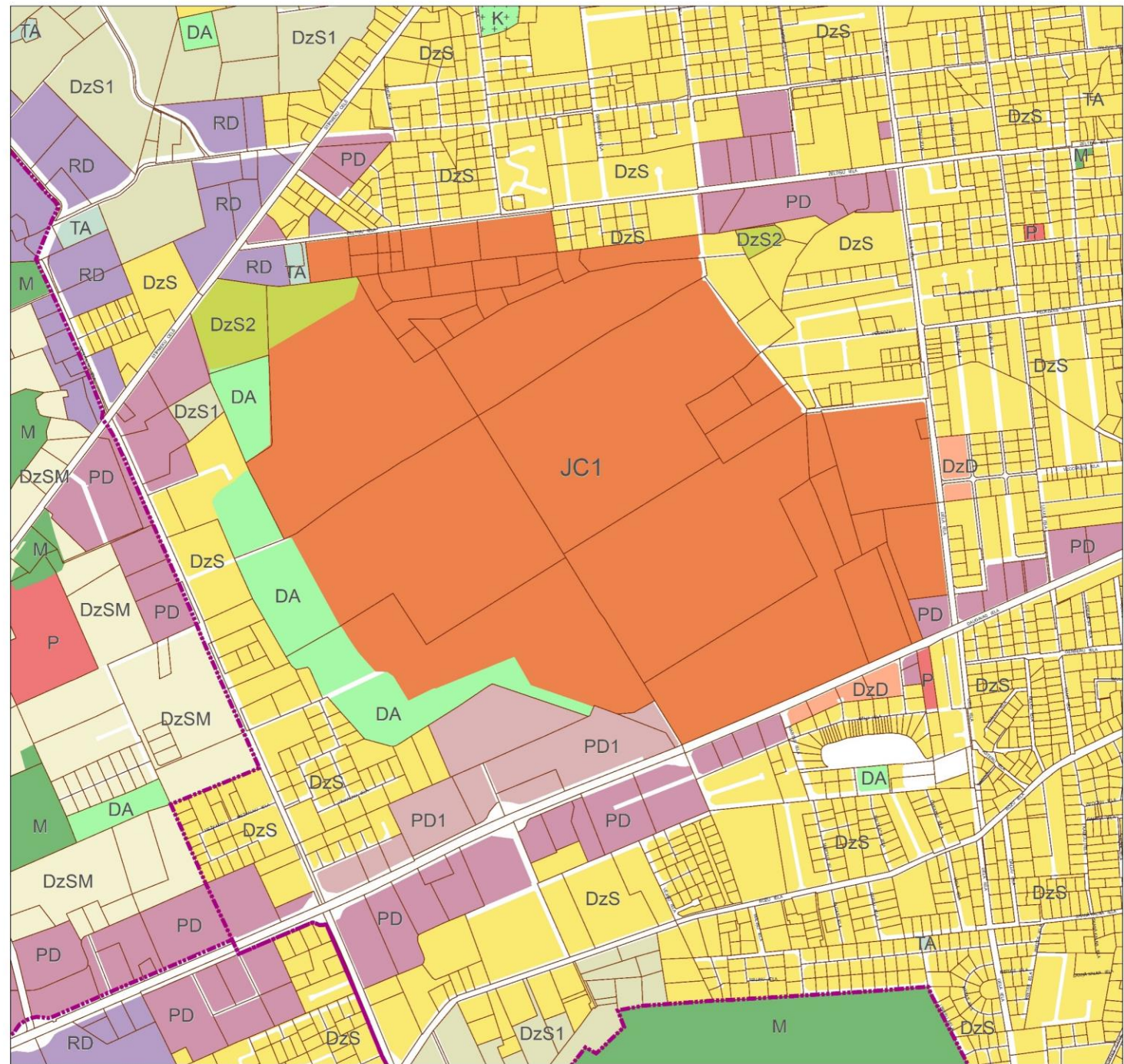
Ilgtspējīgas attīstības stratēģija līdz 2030

- «Jauna publiskas apbūves teritorija ar plašām atpūtas un izklaides iespējām ir veidojama izstrādātā Bierīņu purva teritorijā, kur publiskās izklaides iespējas ir veidojamas plašam patērētāju lokam, sākot no Mārupes novada iedzīvotājiem līdz ārvalstu viesiem.
- Jaunveidojamais komplekss ir veidojams daudzfunkcionāls, kur iespējams izvietot izklaides un kultūras centrus, viesnīcas, apkalpes objektus un labiekārtotas dabas teritorijas.»
- **Izstrādātais purvs?**

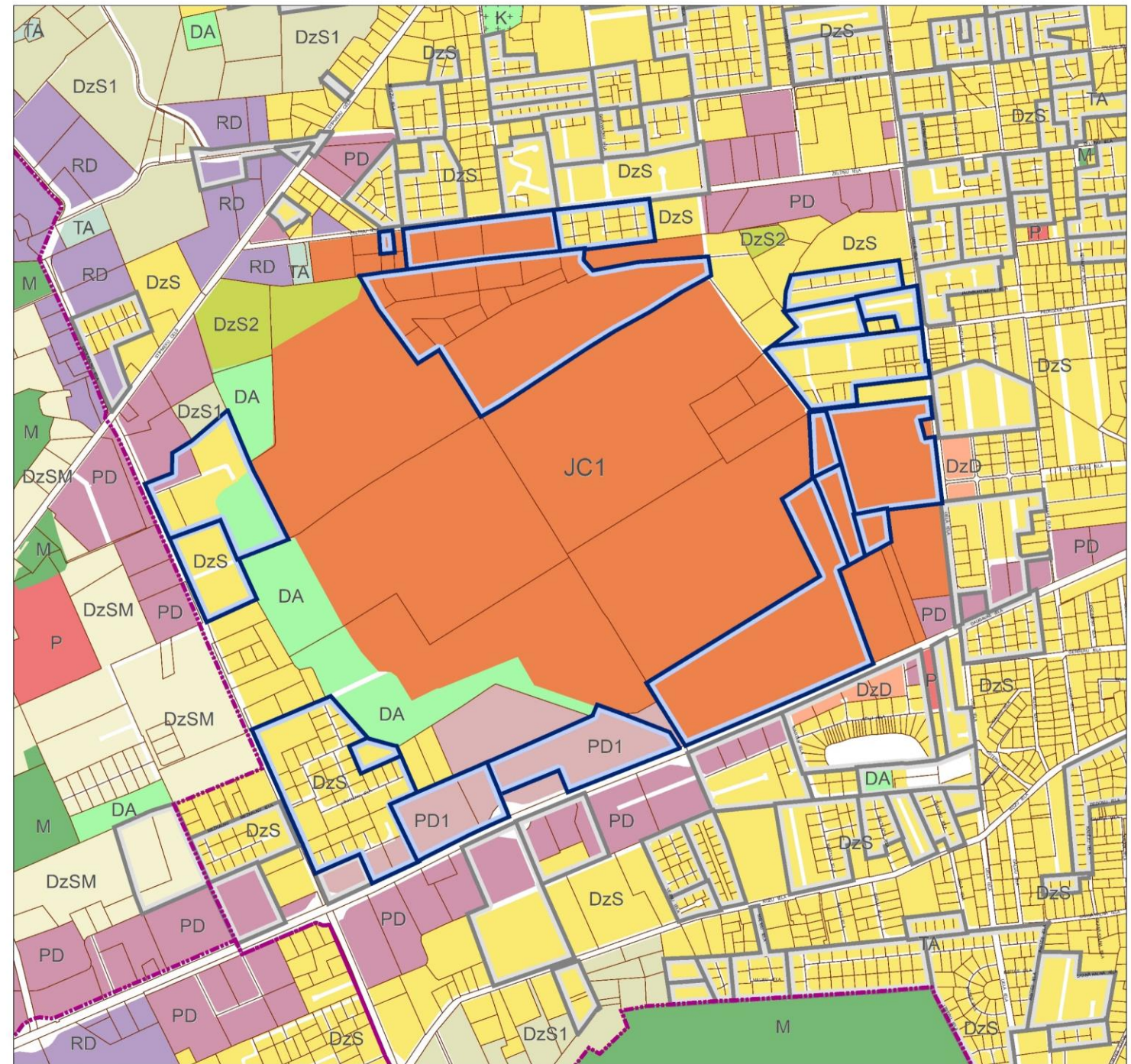
Īpašumstruktūra



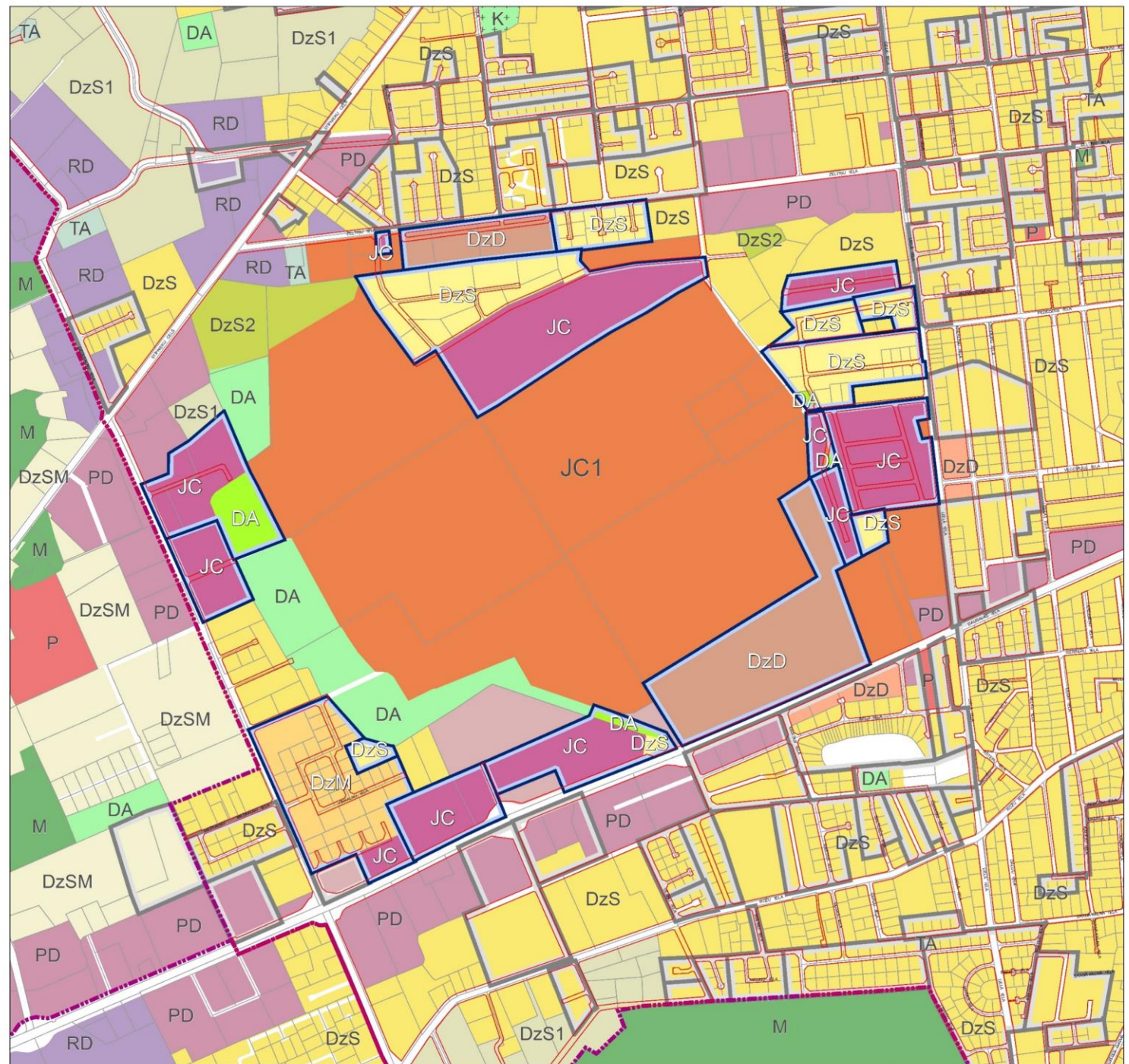
Spēkā esošais funkcionālais zonējums



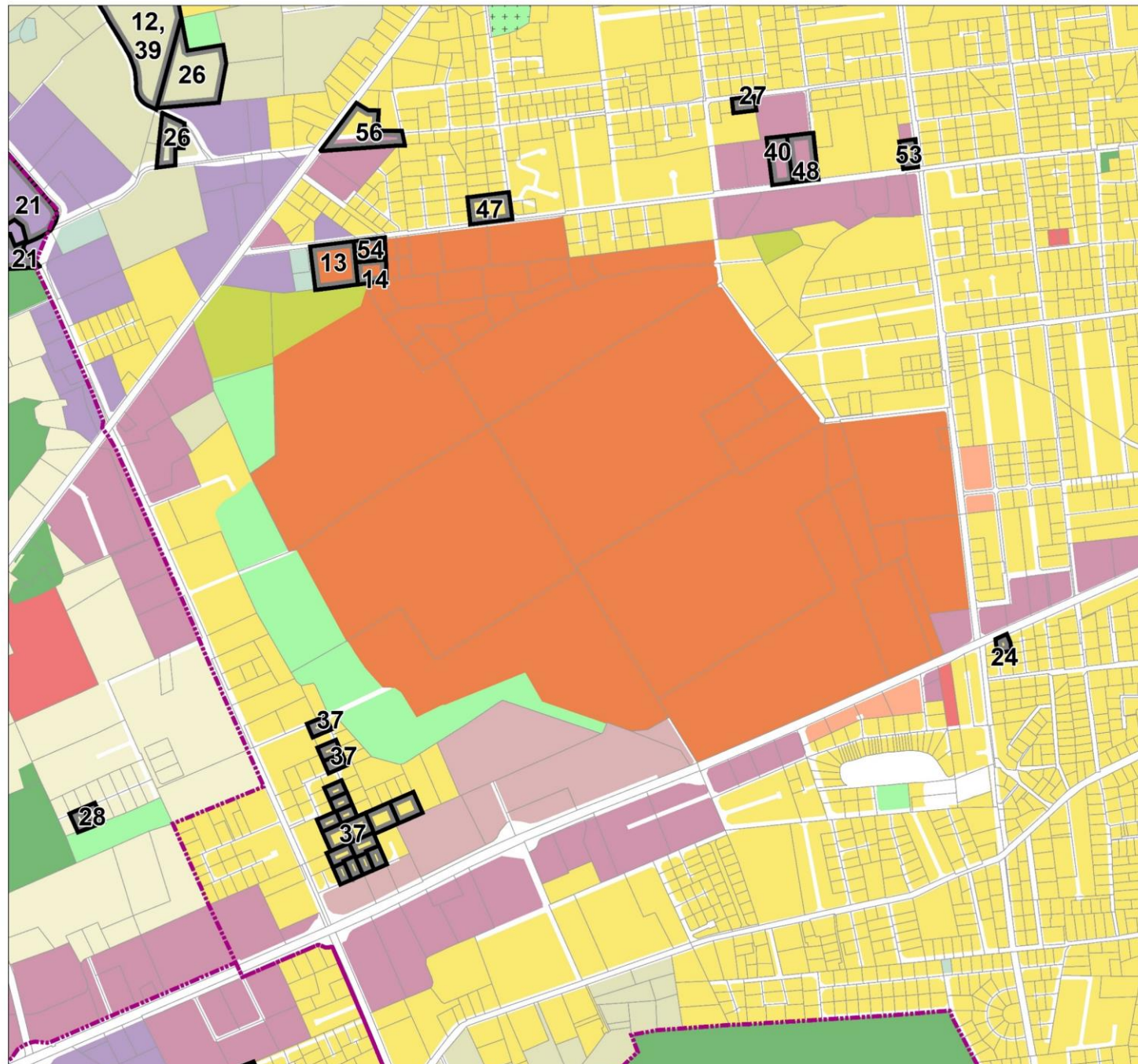
Detālplānojumu robežas



Detālplānojumi –
piedāvātais/
realizētais
funkcionālais
zonējums



ledzīvotāju iesniegumi



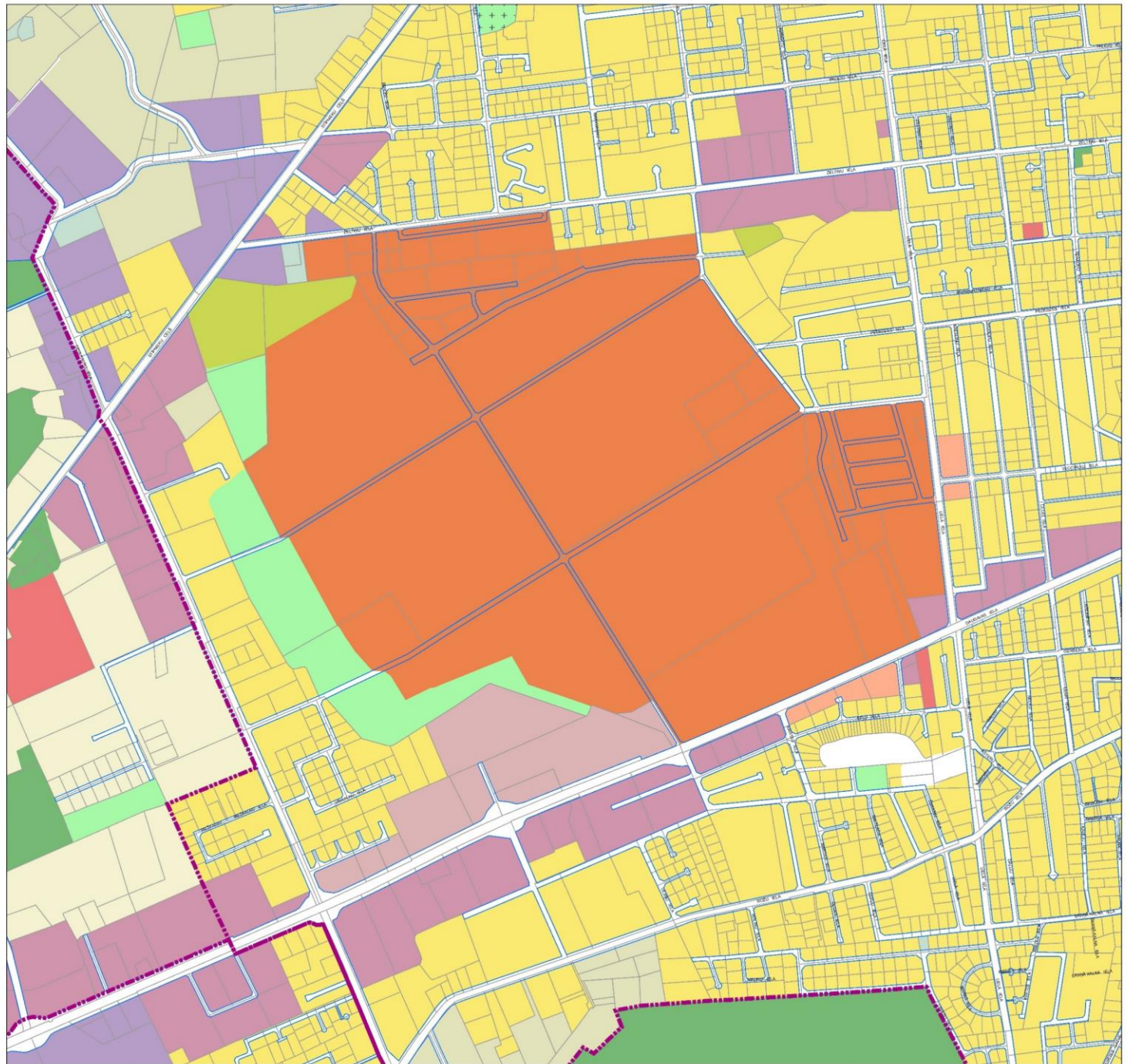
MK noteikumi Vispārīgie teritorijas plānošanas uzmantošanas un apbūves noteikumi. Funkcionālās zonas un to apzīmējumi:

- savrupmāju apbūves teritorija (DzS);
- mazstāvu dzīvojamās apbūves teritorija (DzM);
- daudzstāvu dzīvojamās apbūves teritorija (DzD);
- jauktas centra apbūves teritorija (JC);
- publiskās apbūves teritorija (P);
- rūpniecības apbūves teritorija (R);
- transporta infrastruktūras teritorija (TR);
- tehniskās apbūves teritorija (TA);
- dabas un apstādījumu teritorija (DA);
- mežu teritorija (M);
- lauksaimniecības teritorija (L);
- ūdeņu teritorija (Ū).

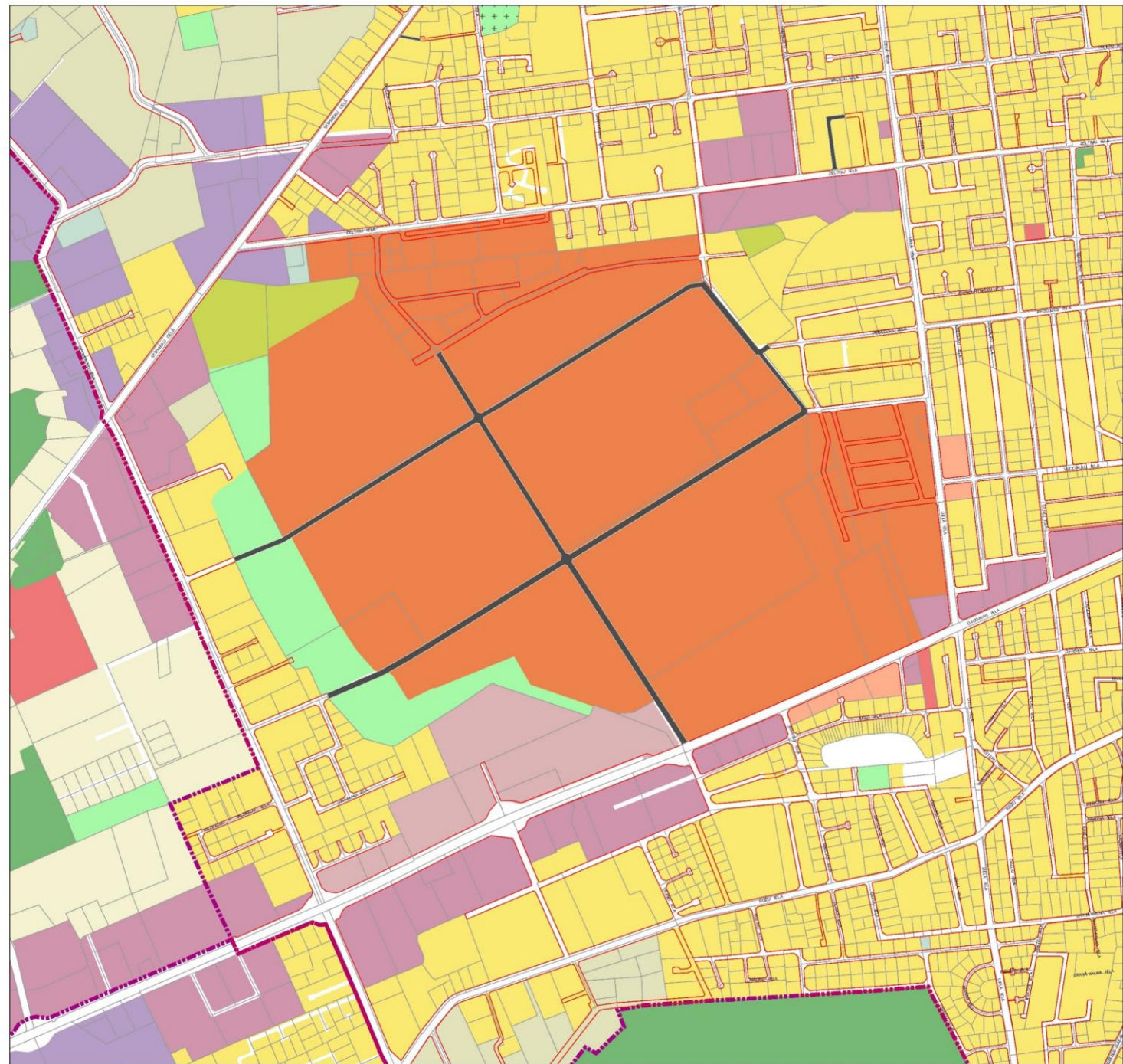
«Vieglā ražošana»

- Rūpnieciskā apbūve un teritorijas izmantošana
- ar vieglās rūpniecības uzņēmumiem saistīta apbūve pieļaujama
 - Jauktas centru apbūves teritorija zonā, kā papildizmantoša
 - Lauksaimniecības teritorijā kā papildizmantoša
- Tekstilizstrādājumu, apģērbu un ādas izstrādājumu ražošanas, pārtikas rūpniecības, mēbeļu ražošanas, poligrāfijas, industriālo un tehnoloģisko parku un citu vieglās rūpniecības uzņēmumu, kas nerada būtisku piesārņojumu, darbības nodrošināšanai nepieciešamā apbūve un infrastruktūra

Spēkā esošās sarkanās
līnijas (TP)



Sarkano līniju lokālplānojums TIN teritorija



Izstrādes stadijā Labiekārtojuma plāns

„Zaļie koridori” vai dabisko biotopu tīklojums nepieciešams ekoloģisko procesu nepārtrauktības nodrošināšanai un cilvēka dzīves vides daudzveidības un kvalitātes nodrošināšanai.

“Zaļo koridoru” galvenais uzdevums ir veidot nepārtrauktu dažādu dabas pamatnes vai mākslīgi veidotu biotopu sasaisti. Par “zaļiem koridoriem” var kalpot arī ielu stādījumi, kas savieno dabas teritorijas, parkus, skvērus.



Par ielām un ceļiem

- IAS

- Novada iekšējās sasaistes nodrošinājumam ir veidojams kvalitatīvs ielu un ceļu tīkls starp ciemiem, galvenajam apdzīvotajām vietām un apkalpes objektiem, lai tiktu nodrošināta viegla un droša piekļuve aktivitāšu centriem. Transporta organizācijas galvenais mērķis ir ielu un ceļu hierarhiska sakārtošana, kas nodrošinās tranzīta transporta un vietējā transporta plūsmu sadalīšanu, tādējādi nodalot augstas un samazinātas satiksmes intensitātes zonas atkarībā no teritorijas izmantošanas specifikas.

- VAN

- Pilsētas vai ciema ielu tīklu veido kā vienotu, dažādu kategoriju ielu hierarhiski sakārtotu sistēmu, ievērojot šajos noteikumos paredzēto dalījumu.

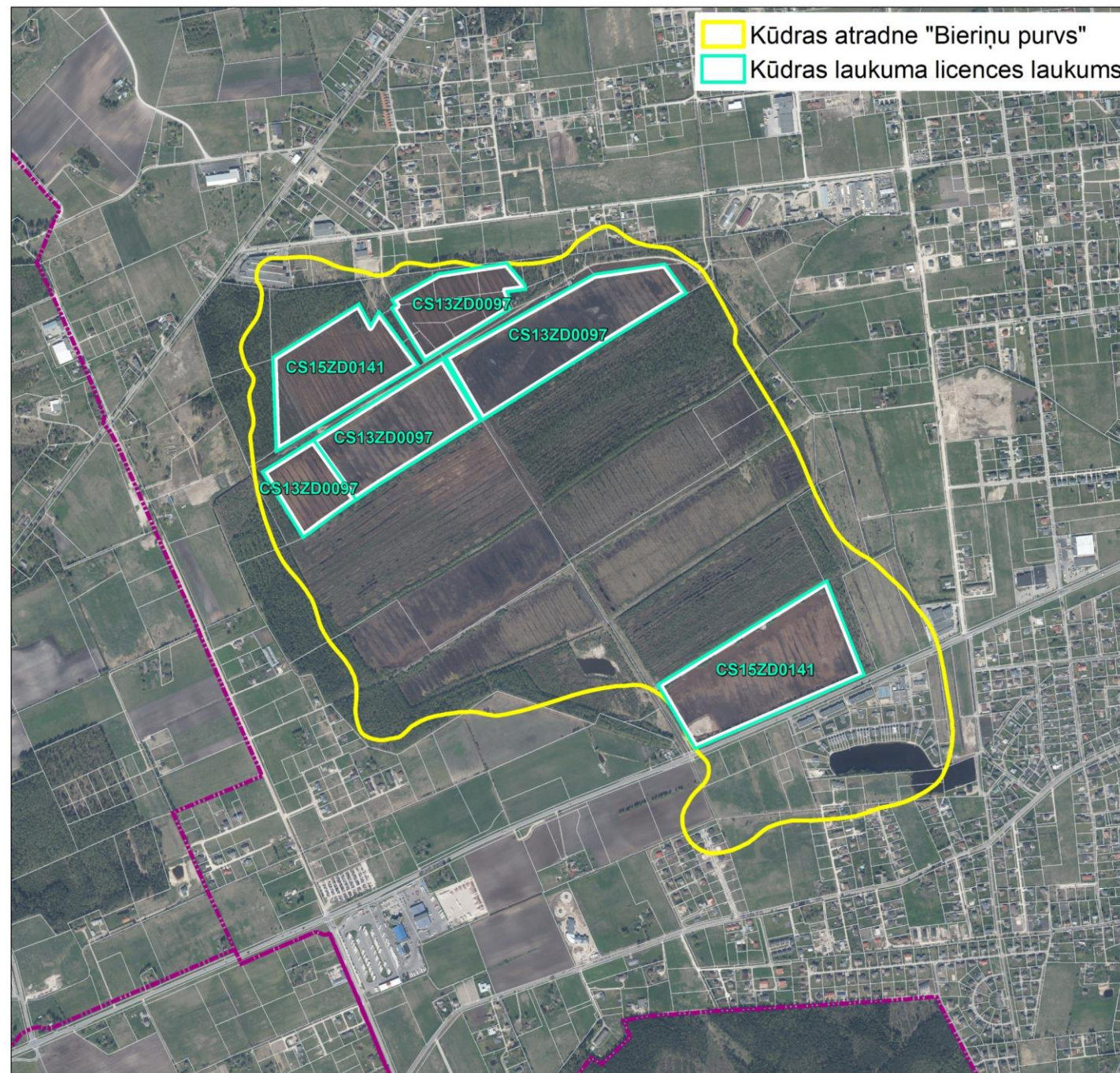
TIN teritorija – jāplāno TP grozījumu izstrādes laikā

- TIAN
- 55. Līdz attiecīgās ielas un/vai krustojuma detalizētas plānošanas projekta pabeigšanai, ielas sarkano līniju noteikšanai un/vai precizēšanai,
- plānotās transporta būves izbūvei nepieciešamās teritorijas precizēšanai un/vai īpašuma atsavināšanai sabiedrības vajadzībām, teritorijā
- atļauts turpināt likumīgi uzsākto izmantošanu un veikt esošo ēku un būvju remontu.
- 56. Teritorijā aizliegts projektēt un būvēt jaunas ēkas un būves, izņemot plānoto ielu vai laukumu, un ar to saistīto inženierkomunikāciju izbūvi.

Derīgo izrakteņu
ieguve.

Licenču lauki

- Teritorijā izsniegtas divas licences kūdras ieguvei



Diskusija

Bieriņu purva tālākā izmantošana

anita@grupa93.lv