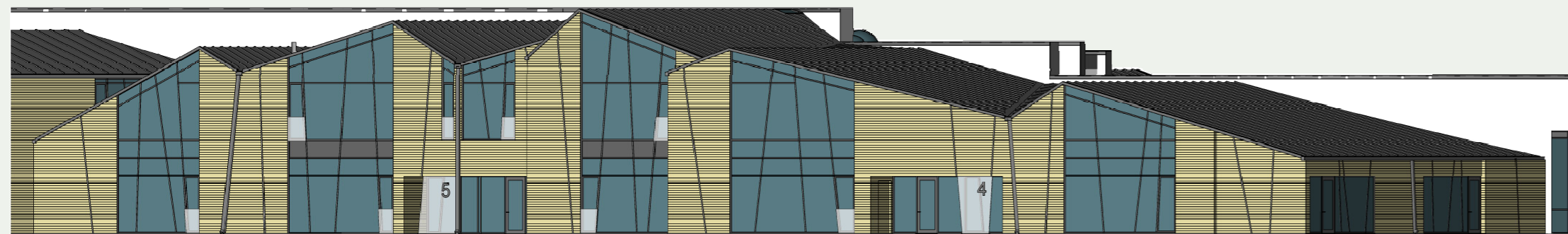


# JAUNMĀRUPES PIRMSSKOLAS IZGLĪTĪBAS IESTĀDES BŪVNICĪBAS PUBLISKĀ APSPRIEŠANA

**OBJEKTA ADRESE:** OZOLU IELA 2, JAUNMĀRUPE, MĀRUPES NOVADS  
**BŪVNICĪBAS IEROSINĀTĀJS:** MĀRUPES NOVADA DOME, JURIDISKĀ ADRESE: DAUGAVAS IELA 29, MĀRUPE, MĀRUPES NOVADS, LV-2167, REG.NR. 9000012827, KONT.PERSONA: KRISTAPS LOČS, E-PASTS: KRISTAPS.LOCS@MARUPE.LV, TĀLR. 67149877  
**PROJEKTĒTĀJS:** SIA "ARHITEKTA G.VĪKSNAS BIROJS", REG.NR. 42103000401, JURIDISKĀ ADRESE: DĪKA IELA 11, LIEPĀJA, LV-3401, KONT.PERSONA: GUNDARS VĪKSNĀ, E-PASTS: INFO@GVBIROJS.LV, TĀLR. 63424067

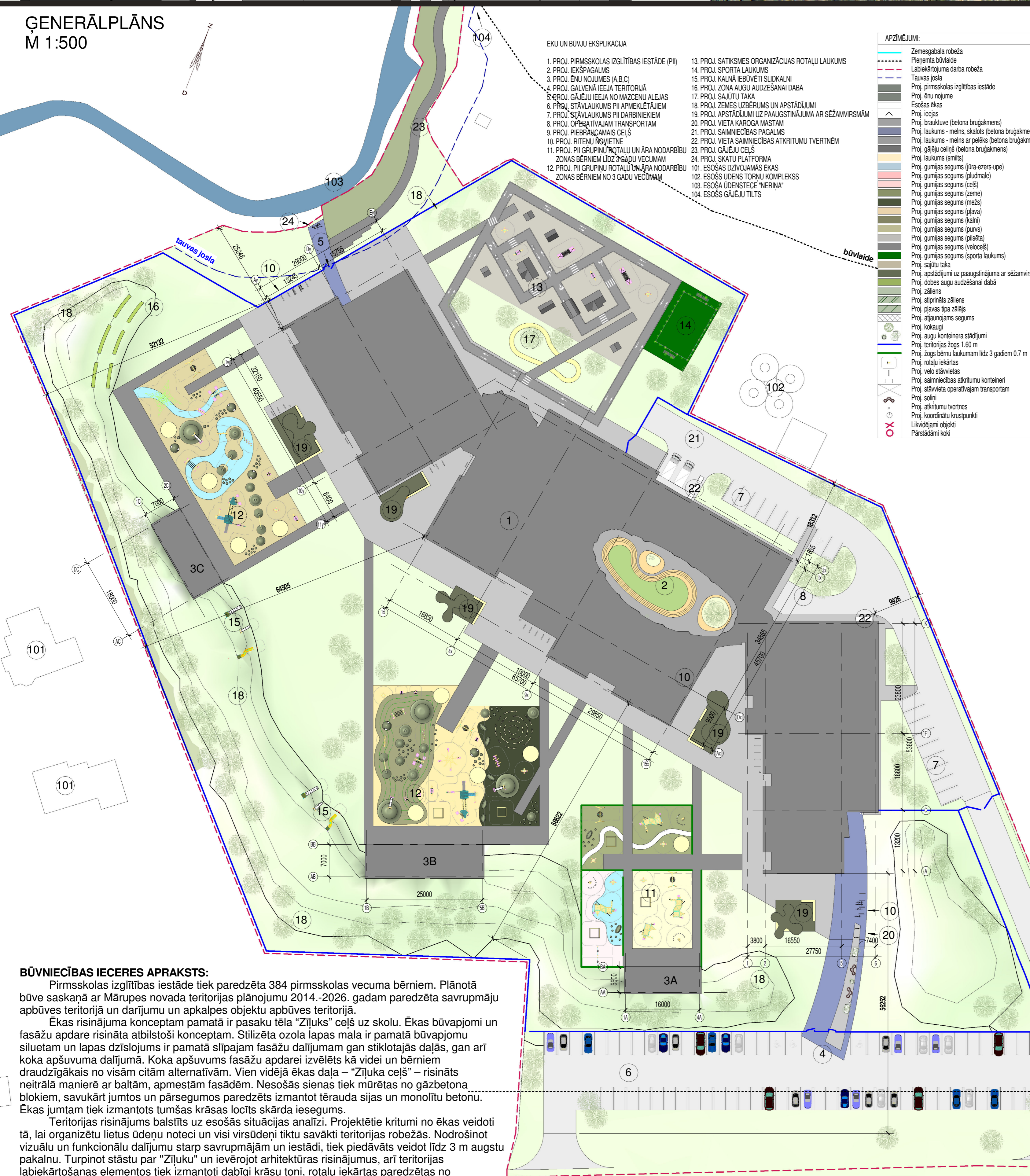
## FASĀDES IZNESUMS



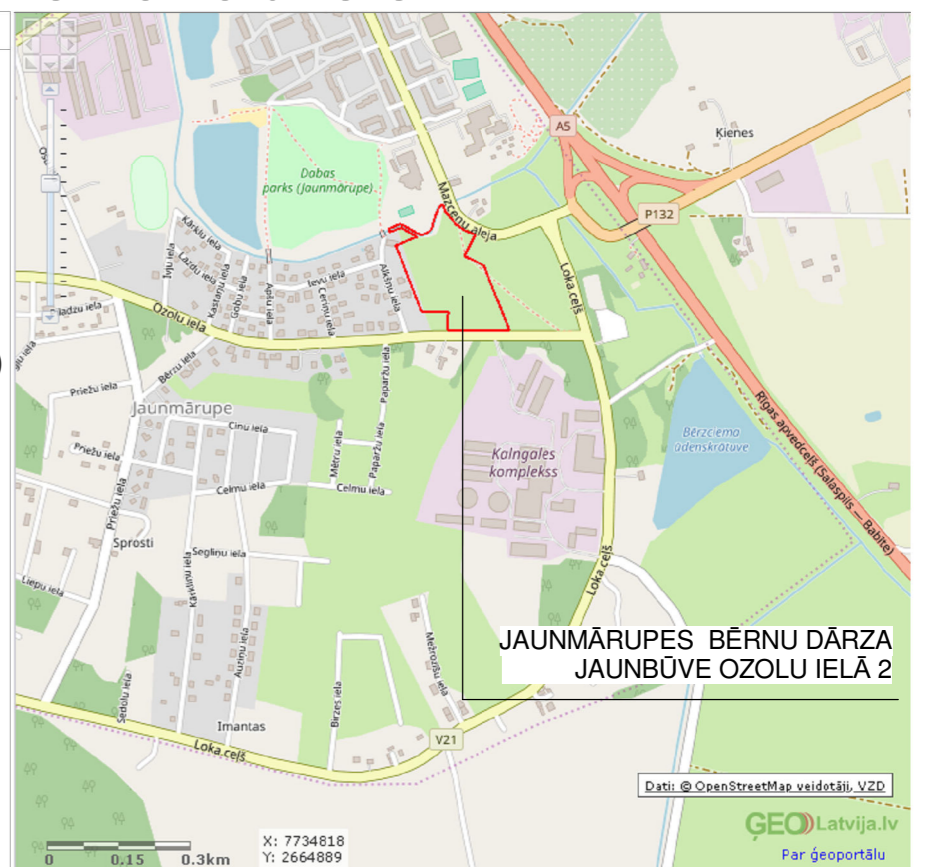
## ROTAĻU LAUKUMS



## ĢENERĀLPLĀNS M 1:500



## SITUĀCIJAS SHĒMA:



VIETA INFORMĀCIJAI PAR PUBLISKĀS APSPRIEŠANAS NORISI

FONTS: ARIAL  
 TEKSTA IZMĒRS: 13pt

## BŪVNICĪBAS IECERES APRAKSTS:

Pirmsskolas izglītības iestāde tiek paredzēta 384 pirmsskolas vecuma bērniem. Plānotā būve saskaņā ar Mārupes novada teritorijas plānojumu 2014.-2026. gadam paredzēta savrupmāju apbūves teritorijā un darījumu un apkalpes objektu apbūves teritorijā. Ēkas risinājuma konceptam pamatā ir pasaku tēla "Zīlūks" ceļš uz skolu. Ēkas būvāpjomu un fasāžu apdare risināta atbilstoši konceptam. Stilizēta ozola lapas mala ir pamatā būvāpjomu siluetam un lapas dzīslu līnijas ir pamatā slīpajam fasāžu dalījumam gan stiklotajās daļās, gan arī koka apšuvuma dalījumā. Koka apšuvums fasāžu apdarei izvēlēts kā videi un bērniem draudzīgākais no visām citām alternatīvām. Vien vidējā ēkas daļa – "Zīluka ceļš" – risināts neitrālā manierē ar baltām, apmestām fasādēm. Nesošās sienas tiek mūrētas no gāzbetona blokiem, savukārt jumtos un pārsegumos paredzēts izmantot tērauda sijas un monolītu betonu. Ēkas jumtam tiek izmantots tumšas krāsas locītais skārda iesegums. Teritorijas risinājums balstīts uz esošās situācijas analīzi. Projektētie kritumi no ēkas veidoti tā, lai organizētu lietus ūdeņu noteci un visi virsūdeņi tiktu savākti teritorijas robežās. Nodrošinot vizuālu un funkcionālu dalījumu starp savrupmājām un iestādēm, tiek piedāvāts veidot līdz 3 m augstu pakalni. Turpinot stāstu par "Zīluku" un ievērojot arhitektūras risinājumus, arī teritorijas labiekārtošanas elementos tiek izmantoti dabīgi krāsu toni, rotaļu iekārtas paredzētas no kokmateriāla. Nodrošinot drošas bērnu rotaļas, projektētie rotaļu laukumi veidoti no gumijas ieseguma. Inženierisinājumus paredzēts pieslēgt pie esošajiem tīkliem. Ēkas apkurei paredzēts izmantot siltās grīdas apkures sistēmu. Ēkā paredzēts veidot mehānisko ventilācijas un vēdināšanas sistēmu.