

LOKALPLĀNOJUMS SPORTAM UN AKTĪVAI ATPŪTAI PAREDZĒTĀS TERITORIJAS ATTĪSTĪBAI TĪRAINES CIEMA DAĻĀ

1.REDAKCIJA

PUBLISKĀS APSPRIEŠANAS SANĀKSME

27.02.2018., PLKST. 17:00, MĀRUPES PAMATSKOLĀ, VISKALNU IELĀ 7, TĪRAINĒ



**REĢIONĀLIE
PROJEKTI**



*Lokālplānojuma izstrādes vadītāja:
Dace Žīgure*

*Arhitekts: Iveta Lāčauniece
Projekta vadītāja: Santa Pētersone*

DARBA KĀRTĪBA

- Lokālplānojuma sastāvs, izstrādes process un mērķis
- Lokālplānojuma risinājumu priekšlikumi un īstenošanas kārtība
- Diskusijas par lokālplānojuma risinājumiem, jautājumi, atbildes



IZSTRĀDES PROCESS

- Lokālplānojuma izstrāde uzsākta ar Mārupes novada pašvaldības 28.09.2016. lēmumu Nr.11 “Par Lokālplānojuma sportam un aktīvai atpūtai paredzētās teritorijas attīstībai Tīraines ciema daļā izstrādes uzsākšanu” un Darba uzdevumu Nr. LP-02
- Saņemti 11 institūciju nosacījumi, VPVB lēmums par SIVN nepiemērošanu un Biotopu eksperta atzinums
- Lokālplānojuma 1.reakcija nodota publiskajai apspriešanai ar Mārupes novada Domes 24.01.2018. lēmumu Nr.28 “Par Lokālplānojuma sportam un aktīvai atpūtai paredzētās teritorijas attīstībai Mārupes novada Tīraines ciema daļā 1.redakcijas nodošanu publiskajai apspriešanai”



IZSTRĀDES PROCESS

- Lokālplānojuma 1.redakcijas publiskā apspriešana un atzinumu saņemšana **12.02.2018. – 12.03.2018.**
- **Lūdzam iesniegt priekšlikumus!**



LOKĀLPLĀNOJUMA SASTĀVS

- **I PASKAIDROJUMA RAKSTS, GRAFISKIE MATERIĀLI**
- **II GRAFISKĀ DAĻA** (izstrādes mēroga noteiktība 1: 500, izdrukas M 1: 3000)
- **III TERITORIJAS IZMANTOŠANAS UN APBŪVES NOTEIKUMI**
- **PĀRSKATS PAR LOKĀLPLĀNOJUMA IZSTRĀDI**



LOKĀLPLĀNOJUMA IZSTRĀDES MĒRĶIS

Izstrādāt attīstības priekšlikumu un nodrošināt priekšnoteikumus sporta aktivitātēm paredzētās teritorijas Tīraines ciema daļā kompleksai attīstībai, t. sk.:

- Veikt teritorijas plānojumā noteiktā funkcionālā zonējuma grozījumus, piemērojot teritorijas izmantošanas un apbūves nosacījumus nepieciešamajām sporta būvēm un ārtelpas aktivitātēm un integrējot šo publisko infrastruktūru Mārupes novada ilgtermiņa teritorijas attīstībā;
- Izstrādāt paredzētajai izmantošanai atbilstošus satiksmes un inženiertehniskās infrastruktūras risinājumus lokālplānojuma teritorijā un tās sasaitei ar piegulošajām teritorijām;
- Izstrādāt teritorijas apbūves un publiskās ārtelpas vienota vizuālā risinājuma koncepciju



KONCEPTUĀLĀ ZONĒJUMA PRIEKŠLIKUMS



APZĪMĒJUMI

- Lokālpilnoņuma teritorija
- Atpūtas un rehabilitācijas publiskās apbūves teritorijas
- Aktīvo sporta veidu teritorijas
- Sporta būvju teritorijas
- Publiska labiekārtota teritorija
- Dabas teritorijas ar dārzkopības iespējām
- Publiska atklāta ārtelpa
- Apkalpojoša tehniskā teritorija
- Galvenā transporta kustība
- Ietve apvienota ar veloseliņu
- Galvenā piekļuves



FUNKCIONĀLĀ ZONĒJUMA/APAKŠZONĒJUMA PRIEKŠLIKUMS

FUNKCIONĀLAIS ZONĒJUMS

Publiskās apbūves teritorija (P2, P3, P4, P5, P6, P7, P8, P9)

Dabas un apstādījumu teritorija (DA1, DA2, DA3, DA4)

Tehniskās apbūves teritorija (TA1)

Transporta infrastruktūras teritorija (TR1)

ZONĒJUMS

BILANCE

P2, P3, P4, P5, P6, P7, P8, P9

12,2 ha jeb 57,8%

DA1, DA2, DA3, DA4

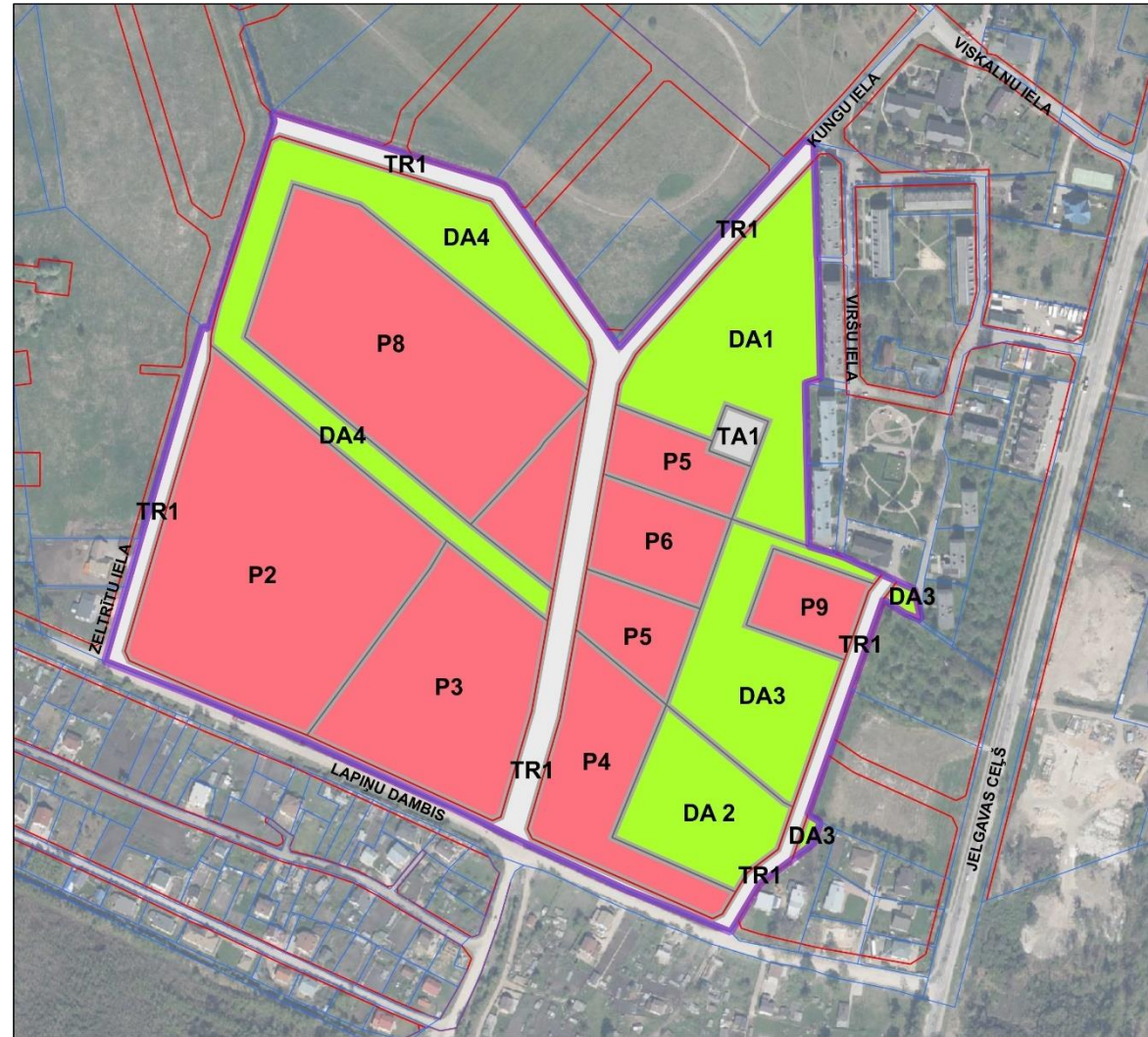
6,4 ha jeb 30,3%

TA1

0,1 ha jeb 0,5%

TR1

2,4 ha jeb 11,4%











APZĪMĒJUMI:

- Lokālplānojuma teritorija
- Zemes vienību robeža
- Publiskās apbūves teritorija (P2; P3; P4; P5; P6; P7; P8; P9)
- Tehniskās apbūves teritorija (TA1)
- Dabas un apstādījumu teritorija (DA1; DA2; DA3; DA4)
- Transporta infrastruktūras teritorija (TR1)
- Sarkanās līnijas

LABIEKĀRTOTĀS PUBLISKĀS ĀRTELPAS STRUKTŪRA



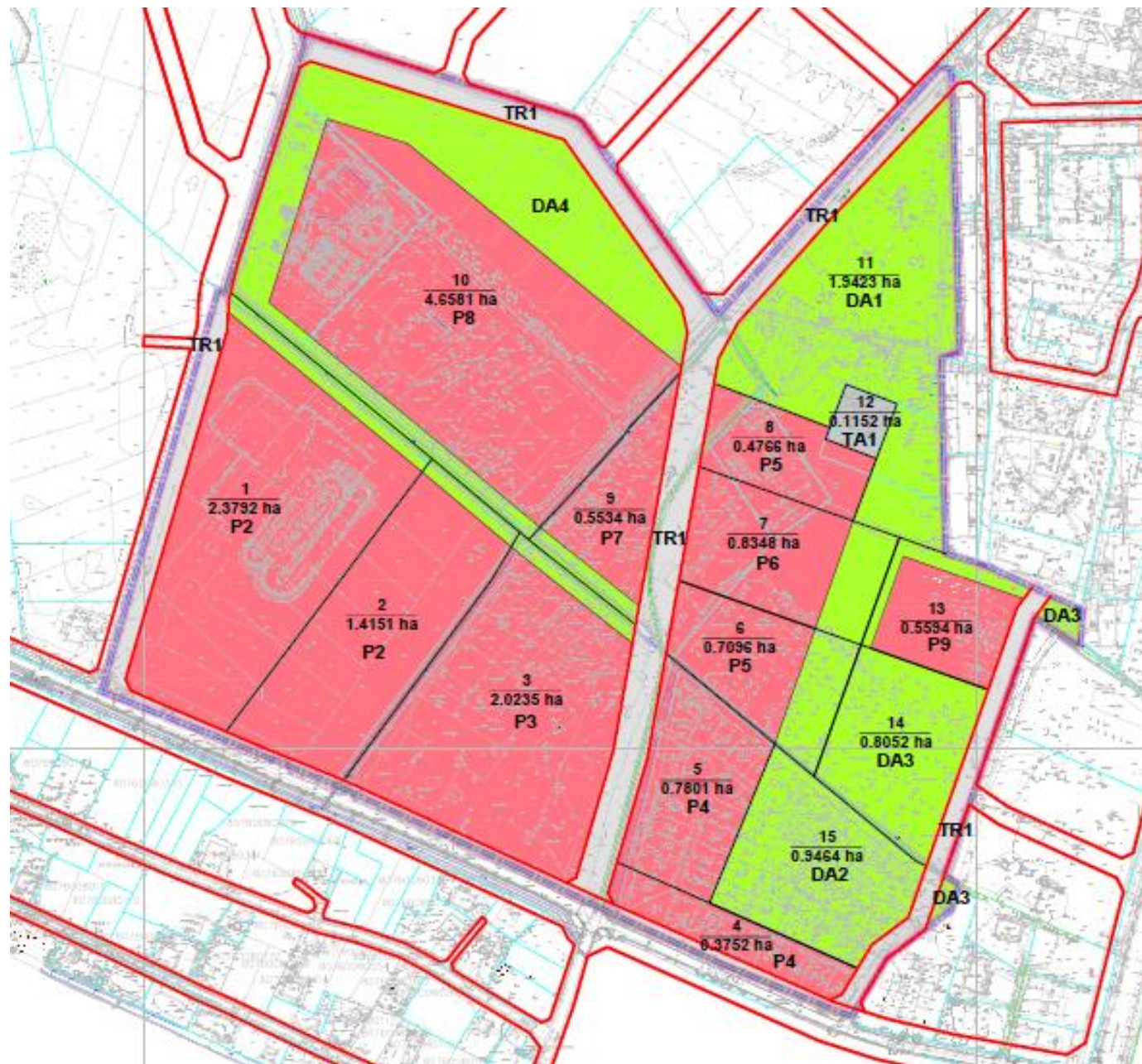
APZĪMĒJUMI

-  Lokālpilno juma teritorija
-  Labiēkārtojuma teritorijas
-  Dekoratīvi publiskās ārtelpas stādījumi
-  Tehniskās apbūves teritorija
-  Vēlamās labiēkārtojuma publiskās ārtelpas
-  Lineāri stādījumi
-  Aizsargstādījumi
-  Galvenā gājēju kustība

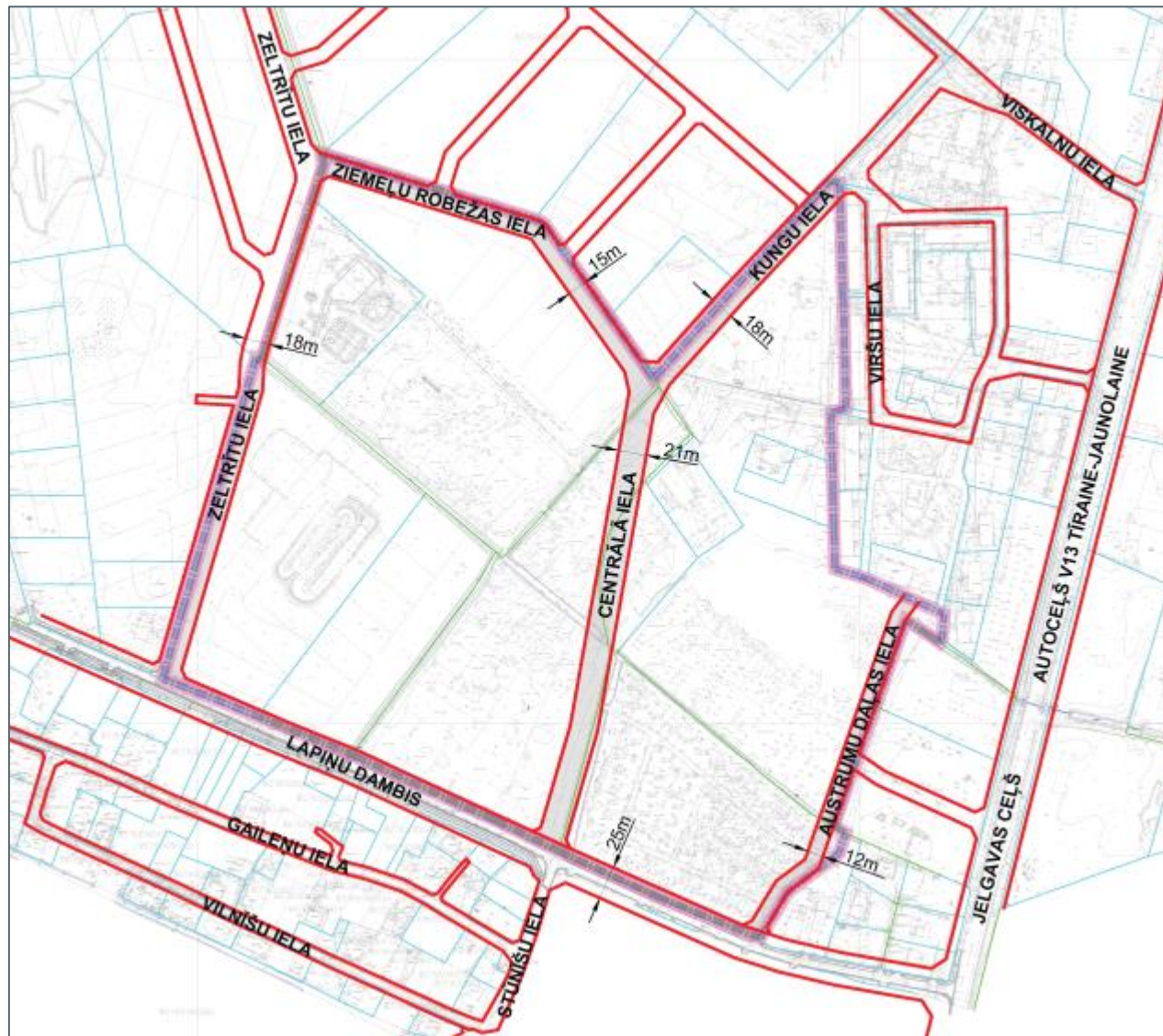


TERITORIJAS SADALĪJUMA PRIEKŠLIKUMS

ZEMES VIENĪBA	PLATĪBA (HA)
1.z.v. (P2)	2,3792
2.z.v. (P2)	1,4151
3.z.v. (P3)	2,0235
4.z.v. (P4)	0,3752
5.z.v. (P4)	0,7801
6.z.v. (P5, DA3)	0,7096
7.z.v. (P6, DA3)	0,8348
8.z.v. (P5)	0,4766
9.z.v. (P7)	0,5534
10.z.v. (P8, DA4)	4,6581
11.z.v. (DA1)	1,9423
12.z.v. (TA1)	0,1152
13.z.v. (P9, DA3)	0,5594
14.z.v. (P5, DA3)	0,8052
15.z.v. (DA2)	0,9464

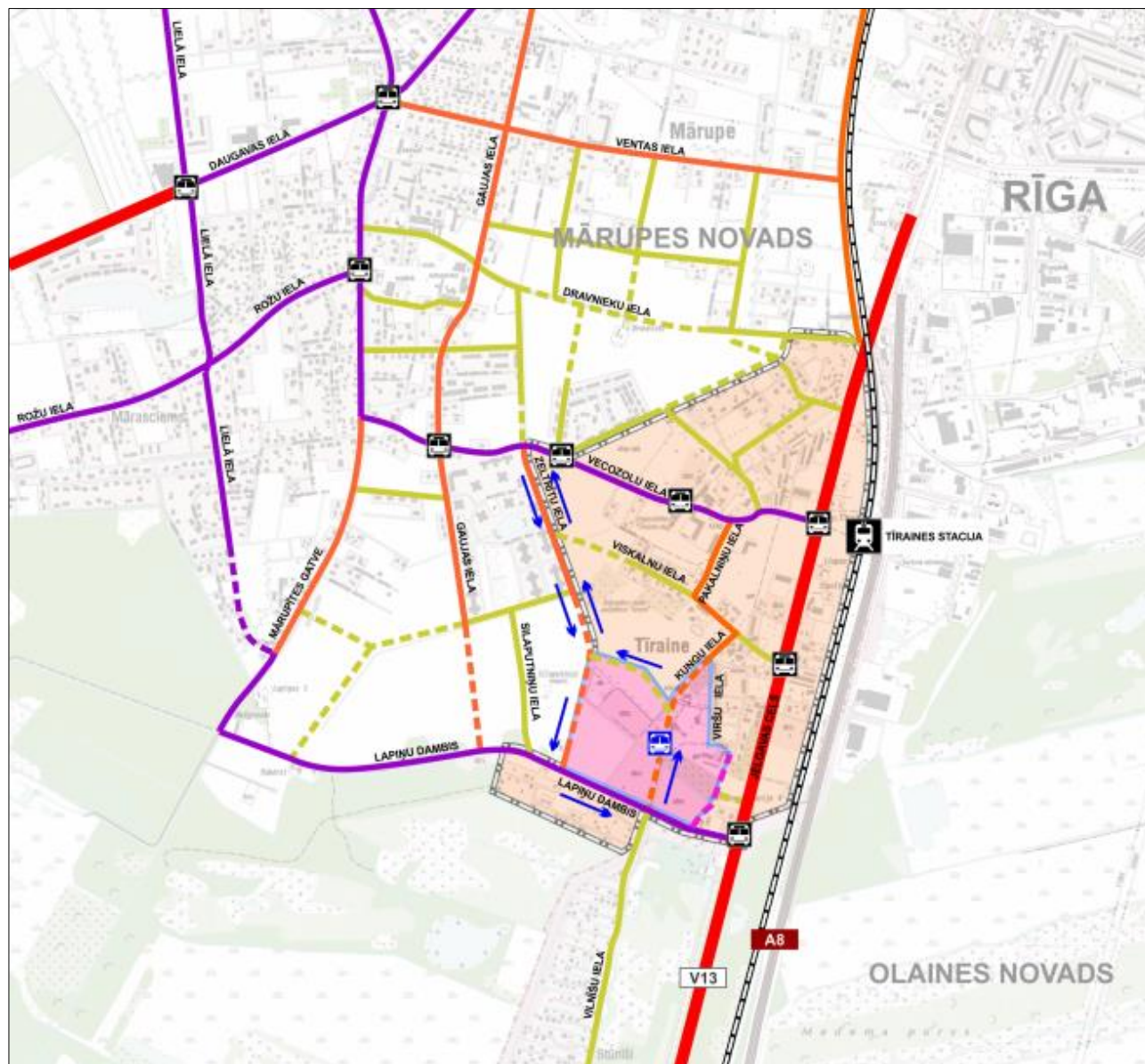


IELU SARKANĀS LĪNIJAS



- Lokālpilnojumā teritorijas centrālā iela - 21 m, CIV kategorijas iela
- Zelrītu iela un Kungu iela - 18 m, CIV kategorijas ielas
- Jaunveidojamā iela gar Lokālpilnojumā teritorijas Z robežu (Zelrītu ielas un Kungu ielas savienojums) - 15 m, DIV kategorijas iela
- Jaunveidojamās ielas gar Lokālpilnojumā teritorijas A robežu - 12 m, EV kategorijas iela

SABIEDRISKĀ TRANSPORTA KUSTĪBAS ORGANIZĀCIJAS PRIEKŠLIKUMS



APZĪMĒJUMI:









- Lokālplānojuma teritorija
- Tiraines (ciema administratīvā teritorija)
- B II kategorijas iela (valsts autoceļš)
- C III kategorijas ielas
- Plānotā C III kategorijas iela
- C IV kategorijas ielas
- Plānotā C IV kategorijas iela
- D IV kategorijas iela
- Plānotā D IV kategorijas iela
- Plānotā E V kategorijas iela
- Dzelzceļš/ Pieturas punkts
- Autobusu pietura
- Plānotā sabiedriskā transporta kustības maršruts
- Plānotā autobusa pietura



GĀJĒJU UN VELOSIPĒDISTU KUSTĪBAS SHĒMA



APZĪMĒJUMI

-  Lokālpilnošanas teritorija
-  Publiskās apbūves teritorijas
-  Dabas un apstādījumu teritorija
-  Transporta infrastruktūras teritorija
-  Tehniskās apbūves teritorija
-  Galvenā velosipēdistu kustība - ietve apvienota ar veloceliņu
-  Velosipēdistu kustība
-  Galvenā gājēju kustība



PRIEKŠLIKUMS LOKĀLPLĀNOJUMA ĪSTENOŠANAS KĀRTĪBAI

- Zemes ierīcības darbi: zemes ierīcības projekta/u (ZIP) izstrāde un jaunveidojamo zemes vienību sadale vai robežplānu nomas zemēm izstrāde un nomas zemju sadale, *ko veic Pašvaldība*
- Jaunizveidoto zemes vienību vai zemes vienību daļu (nomas zemju) noma *Attīstītājiem* sporta un aktīvās atpūtas objektu attīstības mērķiem, *ko veic Pašvaldība*
- Plānoto ielu, piebraucamo ceļu un nobrauktuvju uz apbūvi projektēšana un izbūve, ko veic *Attīstājs* vai kopā *Pašvaldība* ar *Attīstītāju*, vienojoties
- Ārējo maģistrālo inženierbūvju projektēšanu un izbūvi, ko veic *Attīstājs* vai kopā *Pašvaldība* ar *Attīstītāju*, vienojoties



PRIEKŠLIKUMS LOKĀLPLĀNOJUMA ĪSTENOŠANAS KĀRTĪBAI

- Meliorācijas sistēmas pārkārtošanas projektēšanu un izbūvi (nepieciešamības gadījumā), ko veic *Attīstājs* vienojoties ar *Pašvaldību*
- Vienota Lokālplānojuma teritorijas labiekārtojuma plāna izstrādi saskaņā ar Lokālplānojuma priekšlikumu labiekārtotās publiskās ārtelpas struktūrai, ko veic *Pašvaldība*. Sporta un aktīvās atpūtas publiskās ārtelpas labiekārtojuma infrastruktūras projektēšanu un izbūvi, ko veic *Pašvaldība* vai *Attīstājs*, vai kopā *Pašvaldība* ar *Attīstītāju*, vienojoties,
- Ēku un būvju projektēšanu, būvniecību un nodošanu ekspluatācijā, ko veic *Attīstītājs*



PALDIES PAR UZMANĪBU!

JAUTĀJUMI, ATBILDES, DISKUSIJAS...

